

Objekttyp: **TableOfContent**

Zeitschrift: **Hebamme.ch = Sage-femme.ch = Levatrice.ch = Spendrera.ch**

Band (Jahr): **114 (2016)**

Heft 7-8

PDF erstellt am: **10.07.2024**

Nutzungsbedingungen

Die ETH-Bibliothek ist Anbieterin der digitalisierten Zeitschriften. Sie besitzt keine Urheberrechte an den Inhalten der Zeitschriften. Die Rechte liegen in der Regel bei den Herausgebern. Die auf der Plattform e-periodica veröffentlichten Dokumente stehen für nicht-kommerzielle Zwecke in Lehre und Forschung sowie für die private Nutzung frei zur Verfügung. Einzelne Dateien oder Ausdrucke aus diesem Angebot können zusammen mit diesen Nutzungsbedingungen und den korrekten Herkunftsbezeichnungen weitergegeben werden. Das Veröffentlichen von Bildern in Print- und Online-Publikationen ist nur mit vorheriger Genehmigung der Rechteinhaber erlaubt. Die systematische Speicherung von Teilen des elektronischen Angebots auf anderen Servern bedarf ebenfalls des schriftlichen Einverständnisses der Rechteinhaber.

Haftungsausschluss

Alle Angaben erfolgen ohne Gewähr für Vollständigkeit oder Richtigkeit. Es wird keine Haftung übernommen für Schäden durch die Verwendung von Informationen aus diesem Online-Angebot oder durch das Fehlen von Informationen. Dies gilt auch für Inhalte Dritter, die über dieses Angebot zugänglich sind.

Ein Dienst der *ETH-Bibliothek*
ETH Zürich, Rämistrasse 101, 8092 Zürich, Schweiz, www.library.ethz.ch

<http://www.e-periodica.ch>

Ausgabe 7/8
Schweizerischer Hebammenkongress

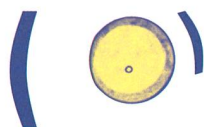
Aktuell	2
Editorial Edith Rogenmoser	5
Dossier	4
Von Genen, Stress und Kindsverlust Miryam Azer	
Fokus	8
Supplemente für Schwangere: Was bringen Calcium und Folsäure? Udo Pollmer, Jutta Muth	
Neues aus Wissenschaft und Forschung	11
Verband	14
Delegiertenversammlung Ramona Brotschi	
Sektionen	21
Beratung	22
Fort- und Weiterbildung SHV	24
Buchtipp	13
Impressum	17

Thema der Ausgabe 9/2016
Interprofessionalität
Erscheint Ende August 2016

Edition 7/8
Congrès suisse des sages-femmes

Actualité	30
Editorial Edith Rogenmoser	33
Dossier	32
Gènes, stress et perte d'un enfant Miryam Azer	
Focus	36
Une maison de naissance traditionnelle au cœur du Japon Fatema Aouadj-Chennouf	
Mosaïque	39
La journée internationale de la sage-femme 2016 Josianne Bodart Senn	
Infos sur la recherche	41
Fédération	16
Assemblée des déléguées Ramona Brotschi	
Federazione	18
Assemblea delle delegate Ramona Brotschi	
Sections	21
Conseil	22
Formation continue FSSF	25
En librairie	43
Impressum	17

Thème de l'édition 9/2016
Interprofessionnalité
Parution fin août 2016



113. Jahrgang | 113^e année

Geschäftsstelle | Secrétariat Rosenweg 25C, Postfach, CH-3000 Bern 23, T +41 (0)31 332 63 40, F +41 (0)31 332 76 19
info@hebamme.ch, www.hebamme.ch, www.sage-femme.ch **Öffnungszeiten** Mo-Do 8.30-12 Uhr, 13.30-16.30 Uhr / Fr 8.30-12 Uhr |
Heures d'ouverture Lu-Je 8:30-12:00, 13:30-16:30 / Ve 8:30-12:00 **Offizielle Zeitschrift des Schweizerischen Hebammenverbandes** |
Journal officiel de la Fédération suisse des sages-femmes | **Giornale ufficiale della Federazione svizzera delle levatrici** | **Revista ufficiale**
da la Federaziun svizra da las spendreras **Erscheinungsweise** 10 Mal im Jahr, Doppelausgaben im Januar/Februar und Juli/August |
Parution 10 éditions par année, numéros doubles en janvier/février et en juillet/août

Foto Titelseite Der SHV dankt Madeleine Grüniger, Anna Heldstab Indermaur und Edith Rogenmoser, Sektion Ostschweiz
Photo couverture La FSSF remercie Madeleine Grüniger, Anna Heldstab Indermaur et Edith Rogenmoser, Section Ostschweiz