

Objekttyp: **TableOfContent**

Zeitschrift: **Hebamme.ch = Sage-femme.ch = Levatrice.ch = Spendrera.ch**

Band (Jahr): **115 (2017)**

Heft 1-2

PDF erstellt am: **05.08.2024**

### **Nutzungsbedingungen**

Die ETH-Bibliothek ist Anbieterin der digitalisierten Zeitschriften. Sie besitzt keine Urheberrechte an den Inhalten der Zeitschriften. Die Rechte liegen in der Regel bei den Herausgebern.

Die auf der Plattform e-periodica veröffentlichten Dokumente stehen für nicht-kommerzielle Zwecke in Lehre und Forschung sowie für die private Nutzung frei zur Verfügung. Einzelne Dateien oder Ausdrucke aus diesem Angebot können zusammen mit diesen Nutzungsbedingungen und den korrekten Herkunftsbezeichnungen weitergegeben werden.

Das Veröffentlichen von Bildern in Print- und Online-Publikationen ist nur mit vorheriger Genehmigung der Rechteinhaber erlaubt. Die systematische Speicherung von Teilen des elektronischen Angebots auf anderen Servern bedarf ebenfalls des schriftlichen Einverständnisses der Rechteinhaber.

### **Haftungsausschluss**

Alle Angaben erfolgen ohne Gewähr für Vollständigkeit oder Richtigkeit. Es wird keine Haftung übernommen für Schäden durch die Verwendung von Informationen aus diesem Online-Angebot oder durch das Fehlen von Informationen. Dies gilt auch für Inhalte Dritter, die über dieses Angebot zugänglich sind.

Ein Dienst der *ETH-Bibliothek*  
ETH Zürich, Rämistrasse 101, 8092 Zürich, Schweiz, [www.library.ethz.ch](http://www.library.ethz.ch)

<http://www.e-periodica.ch>

Ausgabe 1/2  
Hebammengeleitete Geburtshilfe

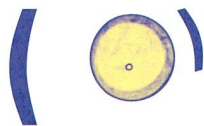
|   |           |
|---|-----------|
| <b>Aktuell</b>  | <b>2</b>  |
| <b>Editorial</b> Monika Wicki   | <b>5</b>  |
| <b>Dossier</b>  | <b>4</b>  |
| Wenn Hebammen im Spital eine Geburt leiten – eine Bilanz nach zwei Jahren Miriam Bühlmann-Zraggen     |           |
| Warum braucht es aus ärztlicher Sicht hebammengeleitete Geburten? Gabriella Stocker und Natalie Conde | 8         |
| Literaturempfehlung   | 10        |
| Wie sieht die Zukunft der hebammengeleiteten Betreuung aus? Laura Herrmann                            | 12        |
| <b>Fokus</b>  | <b>15</b> |
| Hebammengeleitete Geburtshilfe findet Anerkennung Marianne Haueter et al.                             |           |
| <b>Mosaik</b>   | <b>18</b> |
| Zum Schutz des Stillens ist die Werbung von Säuglingsnahrung eingeschränkt Christine Brennan          |           |
| <b>Verband</b>  | <b>20</b> |
| <b>Sektionen</b>  | <b>26</b> |
| <b>Fort- und Weiterbildung SHV</b>  | <b>28</b> |
| Impressum   | 10        |

Thema der Ausgabe 3/2017  
Die Plazenta  
Erscheint Anfang März 2017

Edition 1/2  
Soins obstétricaux dirigés par les sages-femmes

|  |           |
|--|-----------|
| <b>Actualité</b>   | <b>34</b> |
| <b>Editorial</b> Monika Wicki  | <b>37</b> |
| <b>Dossier</b>   | <b>36</b> |
| «Il s'agit plutôt de construire un partenariat entre professionnels de l'obstétrique» Aude Affolter                          |           |
| «Accueillir la Vie Autrement», une filière gérée par les sages-femmes à l'Hôpital neuchâtelois Sabine Illide Boulogne et al. | 38        |
| A quel moment les soins obstétricaux commencent-ils à être dirigés par les sages-femmes? Aurélie Delouane-Abinal             | 41        |
| <b>Focus</b>   | <b>42</b> |
| Reconnaissance des soins périnataux gérés par les sages-femmes Marianne Haueter et al.                                       |           |
| <b>Infos sur la recherche</b>  | <b>45</b> |
| <b>Mosaïque</b>  | <b>46</b> |
| Quoi de neuf (avec le) Doc? Patricia Perrenoud   |           |
| <b>Fédération</b>  | <b>20</b> |
| <b>Sections</b>  | <b>26</b> |
| <b>Formation continue FSSF</b>   | <b>29</b> |
| En librairie   | 40        |
| Impressum  | 10        |

Thème de l'édition 3/2017  
Le placenta  
Parution début mars 2017



114. Jahrgang | 114<sup>e</sup> année

**Geschäftsstelle | Secrétariat** Rosenweg 25C, Postfach, CH-3000 Bern 23, T +41 (0)31 332 63 40, F +41 (0)31 332 76 19  
info@hebamme.ch, www.hebamme.ch, www.sage-femme.ch **Öffnungszeiten** Mo–Do 8.30–12 Uhr, 13.30–16.30 Uhr / Fr 8.30–12 Uhr |  
**Heures d'ouverture** Lu–Je 8:30–12:00, 13:30–16:30 / Ve 8:30–12:00 **Offizielle Zeitschrift des Schweizerischen Hebammenverbandes |**  
**Journal officiel de la Fédération suisse des sages-femmes | Giornale ufficiale della Federazione svizzera delle levatrici | Revista uffiziala**  
**da la Federaziun svizra da las spendreras** **Erscheinungsweise** 10 Mal im Jahr, Doppelausgaben im Januar/Februar und Juli/August |  
**Parution** 10 éditions par année, numéros doubles en janvier/février et en juillet/août

**Foto Titelseite** Der SHV dankt Zainab Alfaham, Zürich, und Rachel Amsler, Hebamme, Frauenklinik Triemli.

**Photo couverture** La FSSF remercie Zainab Alfaham, Zurich, et Rachel Amsler, sage-femme, Frauenklinik Triemli.