

Zeitschrift: Hebamme.ch = Sage-femme.ch = Levatrice.ch = Spendrera.ch
Band: 116 (2018)
Heft: 6

Inhaltsverzeichnis

Nutzungsbedingungen

Die ETH-Bibliothek ist die Anbieterin der digitalisierten Zeitschriften. Sie besitzt keine Urheberrechte an den Zeitschriften und ist nicht verantwortlich für deren Inhalte. Die Rechte liegen in der Regel bei den Herausgebern beziehungsweise den externen Rechteinhabern. [Siehe Rechtliche Hinweise.](#)

Conditions d'utilisation

L'ETH Library est le fournisseur des revues numérisées. Elle ne détient aucun droit d'auteur sur les revues et n'est pas responsable de leur contenu. En règle générale, les droits sont détenus par les éditeurs ou les détenteurs de droits externes. [Voir Informations légales.](#)

Terms of use

The ETH Library is the provider of the digitised journals. It does not own any copyrights to the journals and is not responsible for their content. The rights usually lie with the publishers or the external rights holders. [See Legal notice.](#)

Download PDF: 17.11.2024

ETH-Bibliothek Zürich, E-Periodica, <https://www.e-periodica.ch>

Edition 6

Transfert des connaissances dans la pratique

Actualité	2
Editorial Lucia Floris	5
Dossier	4
«Le rôle autonome de la sage-femme varie beaucoup selon son institution» Entretien avec Bernice Fagan Tournier	
Le traitement des mamelons douloureux chez les femmes allaitantes dans un service de post-partum Valérie Avignon	8
Recommandations de littérature	11
Focus	12
Exercices de simulation d'urgence Maud Elmaleh	
Mosaïque	13
Deuil périnatal: le rôle de la sage-femme lors d'une interruption de grossesse Léa Corthésy et al.	
Nouvelles des HES	16
Fédération	18
Sections	19
Formation continue FSSF	20
En librairie	7, 16
Impressum	12

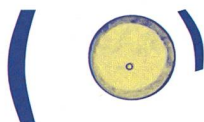
Thème de l'édition 7/8 2018
Congrès suisse de périnatalité
Parution début juillet 2018

Ausgabe 6

Theorie-Praxis-Transfer

Aktuell	24
Editorial Lucia Floris	27
Dossier	26
Welchen Mehrwert bringt simulationsbasiertes Lernen für die praktische Hebammentätigkeit? Anja Pfister und Katja Hoffmann	
Am Puls von Theorie und Praxis Tamara Bonc	31
Qualitätsfördernde Massnahmen vaginaler Geburten inkl. Videoanalyse Nina Kimmich	34
Mosaik	38
Familystart Zürich: Nutzerinnen sind zufrieden und schätzen die Entlastung Susanne Grylka et al.	
«Die Salutogenese stärkt nicht nur die Frau, sondern auch mich als Hebamme» Interview mit Carole Lüscher-Gysi	41
Neues aus Wissenschaft und Forschung	44
Verband	18
Sektionen	19
Fort- und Weiterbildung SHV	21
Impressum	12

Thema der Ausgabe 7/8 2018
Schweizerischer Perinatalkongress
Erscheint Anfang Juli 2018

116^e année | 116. Jahrgang

Secrétariat | Geschäftsstelle Rosenweg 25 C, 3007 Berne, T +41 (0)31 332 63 40, F +41 (0)31 332 76 19, info@hebamme.ch
www.sage-femme.ch, www.hebamme.ch **Heures d'ouverture** Lu-Je 8:30-12:00, 13:30-16:30 | **Öffnungszeiten** Mo-Do 8.30-12 Uhr,
13.30-16.30 Uhr **Offizielle Zeitschrift des Schweizerischen Hebammenverbandes | Journal officiel de la Fédération suisse des sages-femmes | Giornale ufficiale della Federazione svizzera delle levatrici | Revista uffiziala da la Federaziun svizra da las spenderas**
Parution 10 éditions par année, numéros doubles en janvier/février et en juillet/août | **Erscheinungsweise** 10 Mal im Jahr, Doppel-
ausgaben im Januar/Februar und Juli/August

Photo couverture La FSSF remercie Elke Prentl et Samira Streuli à Winterthour **Foto Titelseite** Der SHV dankt Elke Prentl und Samira Streuli, Winterthour