

**Zeitschrift:** Obstetrica : das Hebammenfachmagazin = Obstetrica : la revue spécialisée des sages-femmes  
**Band:** 118 (2020)  
**Heft:** 11

## **Inhaltsverzeichnis**

### **Nutzungsbedingungen**

Die ETH-Bibliothek ist die Anbieterin der digitalisierten Zeitschriften. Sie besitzt keine Urheberrechte an den Zeitschriften und ist nicht verantwortlich für deren Inhalte. Die Rechte liegen in der Regel bei den Herausgebern beziehungsweise den externen Rechteinhabern. [Siehe Rechtliche Hinweise.](#)

### **Conditions d'utilisation**

L'ETH Library est le fournisseur des revues numérisées. Elle ne détient aucun droit d'auteur sur les revues et n'est pas responsable de leur contenu. En règle générale, les droits sont détenus par les éditeurs ou les détenteurs de droits externes. [Voir Informations légales.](#)

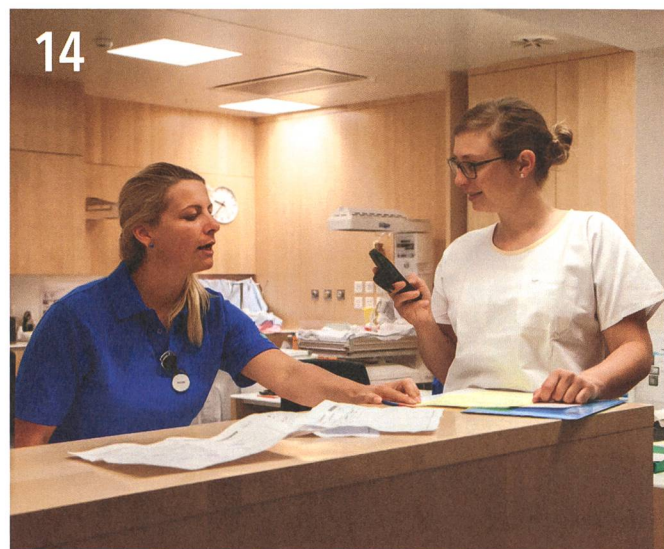
### **Terms of use**

The ETH Library is the provider of the digitised journals. It does not own any copyrights to the journals and is not responsible for their content. The rights usually lie with the publishers or the external rights holders. [See Legal notice.](#)

**Download PDF:** 19.11.2024

**ETH-Bibliothek Zürich, E-Periodica, <https://www.e-periodica.ch>**

# Aperçu



## GRAND ANGLE

**08**

**De quoi faut-il tenir compte en cas de procédure judiciaire?**

*Ursina Pally Hofmann*

**14**

**Faire appel à des sages-femmes témoins experts**

*Sue Brailey*

**03**

*Editorial  
Antonina Chilin*

**06**

*En bref*

**24**

*Fédération*

**27**

*Federazione*

**33**

*Sections*

**36**

*Impressum*

## FOCUS

**20**

*Ailleurs*

**Accoucheuses traditionnelles du Pérou: croyances et pratiques de santé**

*Mónica Salazar del Rio*

**34**

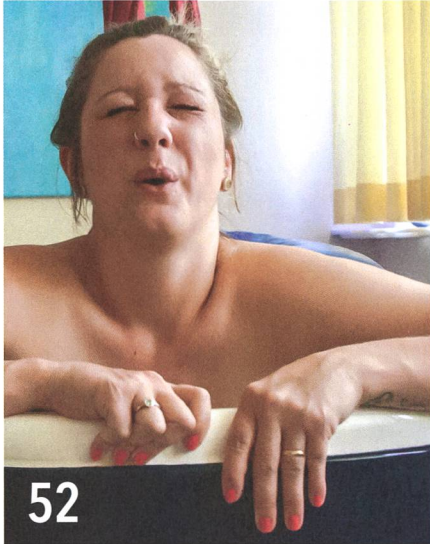
*Formation continue*

THÈME DE  
L'ÉDITION 12/2020

**Management du personnel**

Titelbild: iStock

# Im Überblick



## TITELTHEMA

**40**  
**Was gilt es bei gerichtlichen  
Verfahren zu beachten?**  
Ursina Pally Hofmann

**46**  
**Hebammen als Sachverständige  
heranziehen**  
Sue Brailey

**37**  
Editorial  
Antonina Chilin

**38**  
Kurz gesagt

**30**  
Verband

**33**  
Sektionen

**36**  
Impressum

## FOKUS

**52**  
Bachelorthesis  
**Wie wirkt Geburtseinleitung  
mit Rizinuscocktail?**  
Katja Wüthrich, Alina Pfund,  
Tamara Bonc-Brujevic, Susanne Grylka

**56**  
MAS-Thesis  
**Elternschaft im Wandel – eine Her-  
ausforderung für die Hebamme?**  
Bettina Stienen

**35**  
Fort- und Weiterbildung

**51**  
Stellenangebote

THEMA DER  
AUSGABE 12/2020

**Personalmanagement**