

Zeitschrift: Heimatschutz = Patrimoine
Band: 1 (1905-1906)
Heft: 2

Rubrik: Beispiel = Bon exemple ; Gegenbeispiel = Mauvais exemple

Nutzungsbedingungen

Die ETH-Bibliothek ist die Anbieterin der digitalisierten Zeitschriften. Sie besitzt keine Urheberrechte an den Zeitschriften und ist nicht verantwortlich für deren Inhalte. Die Rechte liegen in der Regel bei den Herausgebern beziehungsweise den externen Rechteinhabern. [Siehe Rechtliche Hinweise.](#)

Conditions d'utilisation

L'ETH Library est le fournisseur des revues numérisées. Elle ne détient aucun droit d'auteur sur les revues et n'est pas responsable de leur contenu. En règle générale, les droits sont détenus par les éditeurs ou les détenteurs de droits externes. [Voir Informations légales.](#)

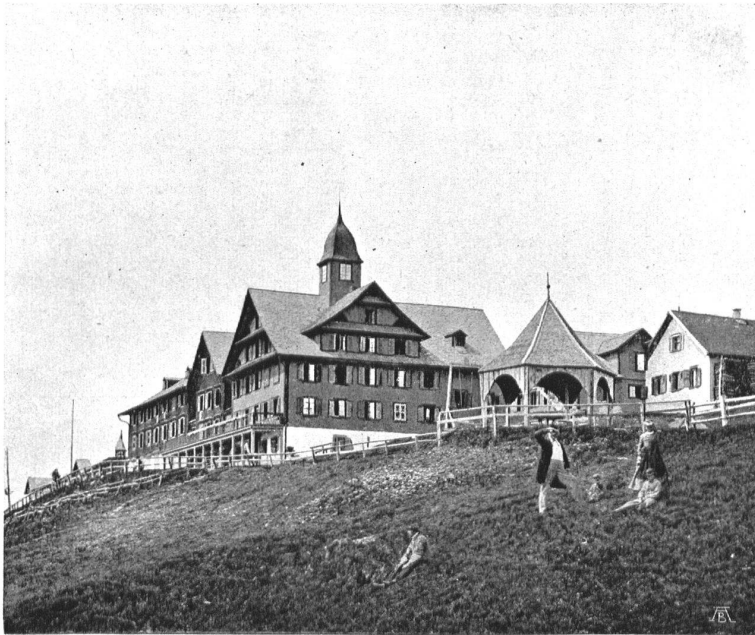
Terms of use

The ETH Library is the provider of the digitised journals. It does not own any copyrights to the journals and is not responsible for their content. The rights usually lie with the publishers or the external rights holders. [See Legal notice.](#)

Download PDF: 09.11.2024

ETH-Bibliothek Zürich, E-Periodica, <https://www.e-periodica.ch>

Nach einer
== alten ==
Photographie



D'après une
== ancienne ==
photographie

DAS EHEMALIGE HOTEL RIGI-SCHIEDECK, EIN ANSPRECHENDER ALTER HOTELBAU
L'ANCIEN HOTEL RIGI-SCHIEDECK, COMME EXEMPLE D'ARCHITECTURE AGRÉABLE

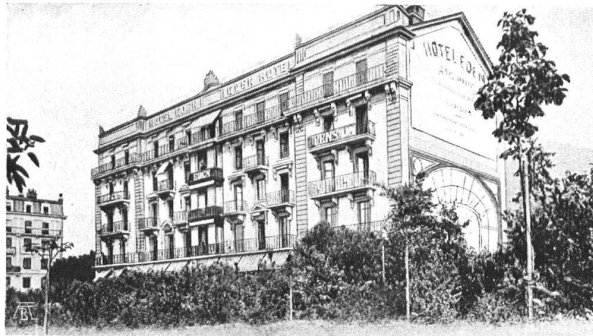


VUE PRISE DANS LE „CHEMIN DES CHAPELLES“, SAAS-
FÉE (VALAIS). — KAPELLENWEG IN SAAS-FÉE. —

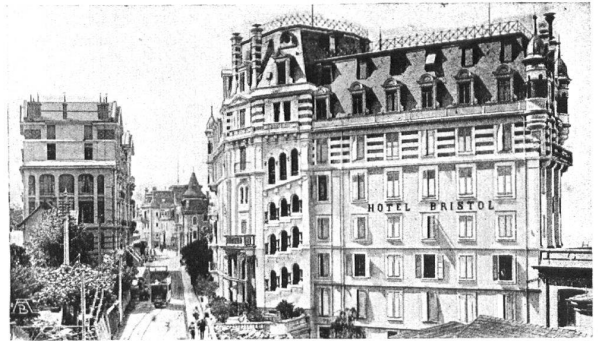


VUE PRISE DANS LE „CHEMIN DES CHAPELLES“, SAAS-
FÉE (VALAIS). — KAPELLENWEG IN SAAS-FÉE. —

Nach Aufnahmen von *Léon Demole* à Genève
Clichés de M. *Léon Demole* à Genève —



HOTEL A MONTREUX

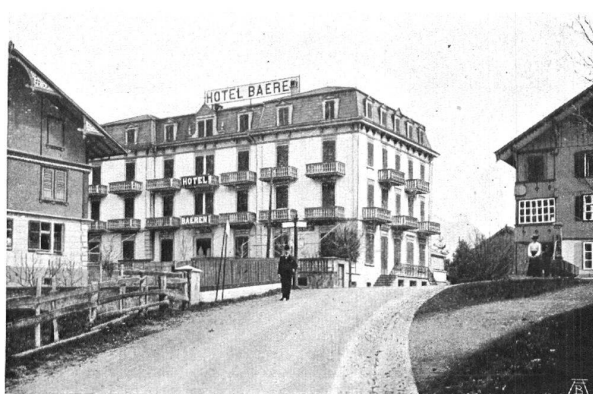


HOTEL A TERRITET

GRAND HOTEL
IN ST. MORITZ
Photographie von
R. Guler in
St. Moritz. Cliché
der Schw. Bauztg.
in Zürich.



GRAND HOTEL
A ST - MORITZ
Photographie
R. Guler à
St-Moritz. Cliché
de la Schweizer.
Bauzeitung à
Zurich



HOTEL IN ÄSCHI OB SPIEZ. — Aufnahme v. R. Ganz, Zürich.



HOTEL IN INTERLAKEN. — Aufnahme v. R. Ganz, Zürich.

Wir werden darauf aufmerksam gemacht, dass man im Hôtel Bären in Aeschi, trotz seiner langweiligen Fassaden doch eine herrliche Aussicht und vortreffliche Verpflegung genieße. Wir benützen die Gelegenheit darauf hinzuweisen, dass das letztere gewiss auch in allen übrigen hier dargestellten Hôtels der Fall ist und dass wir die Gebäude nicht abbilden, um die betreffenden Hôtelbetriebe an den Pranger zu stellen, sondern um die Hotelbesitzer aufzufordern, in Zukunft mehr auch auf die schöne und bodenständige äussere Ausgestaltung ihrer Bauten zu achten.

Nous faisons remarquer que les reproductions d'hôtels, données ici, ne touchent qu'aux questions d'architecture; elles ne comportent aucune autre dépréciation, et sont simplement destinées à rendre désormais les hôteliers attentifs au caractère esthétique et national de leurs constructions.



Architekt *Karl Indermühle* in Bern.

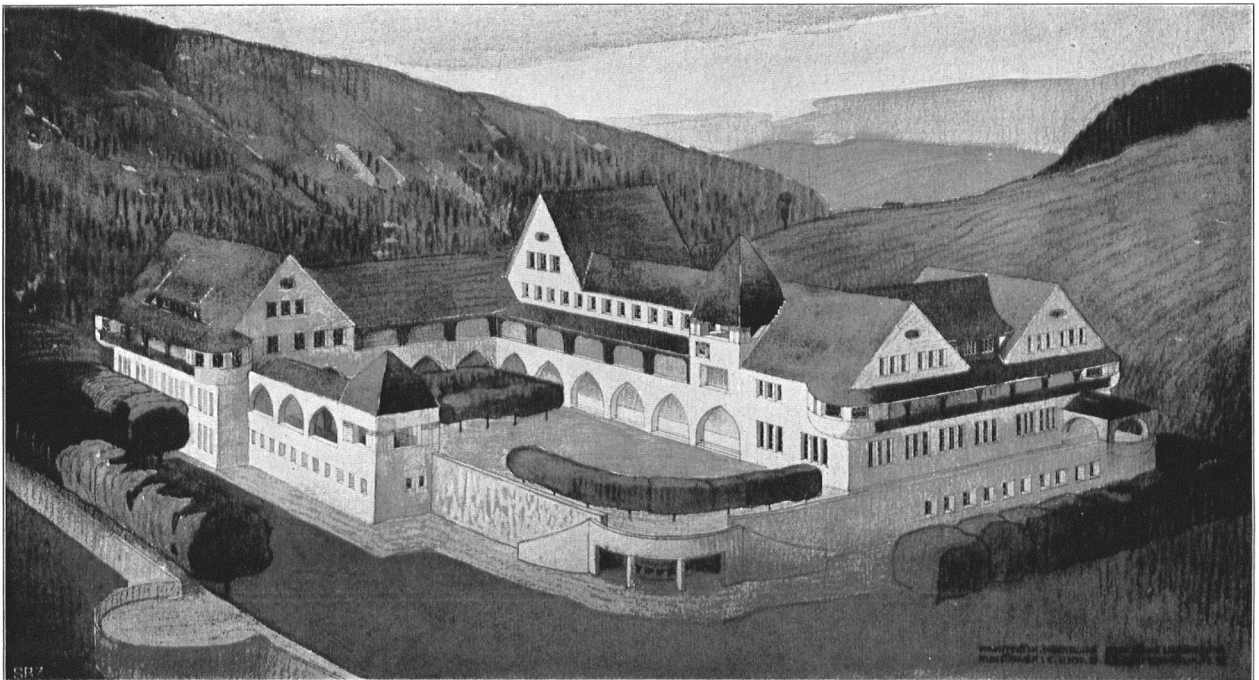
Cliché der Schweizer. Bauzeitung.

Gemalt von *E. Cardinaux* in Bern.

Entwurf für ein Kurhaus, *ausgearbeitet im Auftrag der Sektion Bern der S. V. f. H.* — Schaubild der Fassaden mit dem Haupteingang.
 ———— :Projet d'hôtel, dressé sur la demande de la section bernoise de la Ligue. — Vue de la façade avec entrée principale. ————

Wir müssen wiederholt betonen, dass der dargestellte Kurhaus-Entwurf kein zur Ausführung fertiges Projekt ist, sondern nur zeigen will, wie sich etwa die S. V. f. H. einen modernen und doch ästhetisch einigermaßen befriedigenden Hôtelbau denkt; die im Bilde festgelegten Gedanken, sollen zum Weiterarbeiten und Bessermachen anregen.

Nous remarquons expressément qu'il ne s'agit pas ici d'un projet destiné tel quel à l'exécution. Les clichés indiquent simplement dans les grandes lignes un chemin à suivre selon les vœux de notre Ligue; ils apportent des idées à discuter et à améliorer.



Architekt *Karl Indermühle* in Bern.

Cliché der Schweizer. Bauzeitung.

Gemalt von *E. Linck* in Bern.

Entwurf für ein Kurhaus. — Schaubild der Fassaden nach der Bergaussicht. — Projet d'hôtel. — Vue des façades du côté montagne. ————



„DIE ERNTE“. — Gemälde von
Robert Zünd, Luzern (geb. 1827)

Aus den öffentlichen Kunstsammlungen
zu Basel

„LA MOISSON“. — Tableau de
Robert Zünd, Lucerne (né en 1827)

DIE PENSIONEN
MUHLEMANN
UND RITSCHART
IN INTERLAKEN.
Beispiele alter an-
sprechender Gast-
hofbauten



PENSIONS MUH-
LEMANN ET
RITSCHART A
INTERLAKEN.
Exemples de cons-
tructions d'hôtel
agréables

Nach F. N. König von Bern (1760—1832) lithographiert von A. Merian, der 1820—1840 in Basel
arbeitete.