

**Zeitschrift:** Heimatschutz = Patrimoine  
**Herausgeber:** Schweizer Heimatschutz  
**Band:** 1 (1905-1906)  
**Heft:** 5

**Rubrik:** Beispiel = Bon exemple ; Gegenbeispiel = Mauvais exemple

### **Nutzungsbedingungen**

Die ETH-Bibliothek ist die Anbieterin der digitalisierten Zeitschriften. Sie besitzt keine Urheberrechte an den Zeitschriften und ist nicht verantwortlich für deren Inhalte. Die Rechte liegen in der Regel bei den Herausgebern beziehungsweise den externen Rechteinhabern. [Siehe Rechtliche Hinweise.](#)

### **Conditions d'utilisation**

L'ETH Library est le fournisseur des revues numérisées. Elle ne détient aucun droit d'auteur sur les revues et n'est pas responsable de leur contenu. En règle générale, les droits sont détenus par les éditeurs ou les détenteurs de droits externes. [Voir Informations légales.](#)

### **Terms of use**

The ETH Library is the provider of the digitised journals. It does not own any copyrights to the journals and is not responsible for their content. The rights usually lie with the publishers or the external rights holders. [See Legal notice.](#)

**Download PDF:** 27.12.2024

**ETH-Bibliothek Zürich, E-Periodica, <https://www.e-periodica.ch>**

BEISPIEL ——— BON EXEMPLE



DIE ENTWICKLUNG DER ALBULABAHN ZWISCHEN PEDA UND BERGÜN, die mit ihrer angenehmen Linienführung und den schönen steinernen Brückenbauten und Viadukten die Landschaft nicht stört, sondern belebt und bereichert ———  
 LIGNE DE L'ALBULA ENTRE PEDA ET BERGÜN. Ici, par l'élégance de la ligne et du pont, la voie de l'Albula anime et embellit le paysage ———

GEGENBEISPIEL ——— MAUVAIS EXEMPLE



DIE DRAHTSEILBAHN VON LAUTERBRUNNEN NACH DER GRÜTSCHALP. Die durch die Drahtseilbahn bedingte gerade Linienführung hätte sich gewiss auch versteckt, etwa im Walde verborgen, anlegen lassen, wenn man beim Bau überhaupt an eine Schonung der Landschaft gedacht hätte ———  
 LE FUNICULAIRE DE LAUTERBRUNNEN, construit sans aucun souci du paysage ———

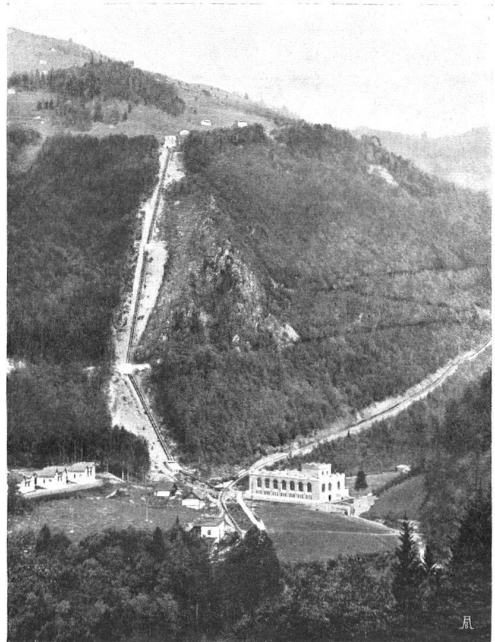
Aufnahmen des *Photographic-Verlag Wehrli A.-G.* in Kilchberg b. Zürich.



WASSERFALL IM MADERANERTAL. Photographie von E. GANZ in Zürich

CASCADE DANS LE MADERANERTAL

Cliché de M. E. Ganz à Zurich.



KRAFTWERK OBERMATT BEI ENGELBERG. Das Gebäude passt verhältnismässig gut in die Landschaft, dagegen zerstört die Druckleitung allen Reiz der Gegend

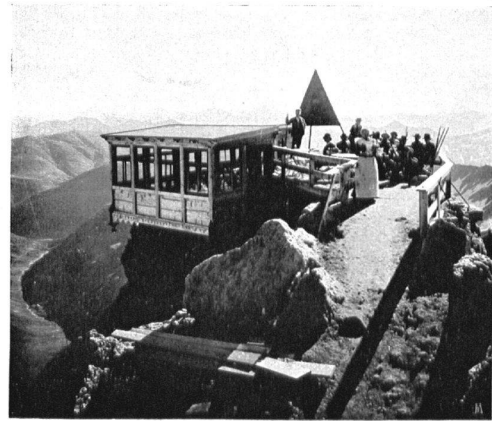
USINE ELECTRIQUE D'OBERMATT. Le bâtiment s'accorde assez bien avec le paysage; mais la ligne de chute est d'un effet désastreux

== BEISPIEL == == BON EXEMPLE ==



GIPFEL DES RUCHEN GLÄRNISCH MIT VRENELIS-  
GÄRTL. Beispiel eines unversehrten Alpengipfels  
SOMMET DU GLÄRNISCH, encore respecté

GEGENBEISPIEL == MAUVAIS EXEMPLE



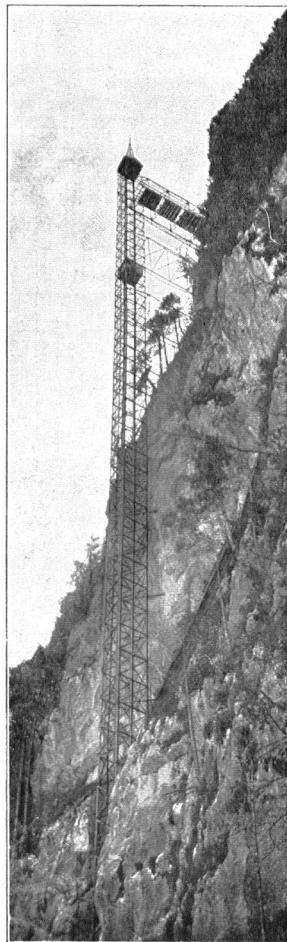
GIPFEL DES PIZ LANGUARD BEI PONTRESINA. Die ent-  
stellende Wirtschaft wurde vom Blitz glücklicherweise zerstört  
SOMMET DU PIZ LANGUARD, PRÈS DE PONTRESINA,  
avec un hideux restaurant que la foudre a heureusement détruit.

GEGENBEISPIEL — MAUVAIS EXEMPLE

== BEISPIEL == == BON EXEMPLE ==

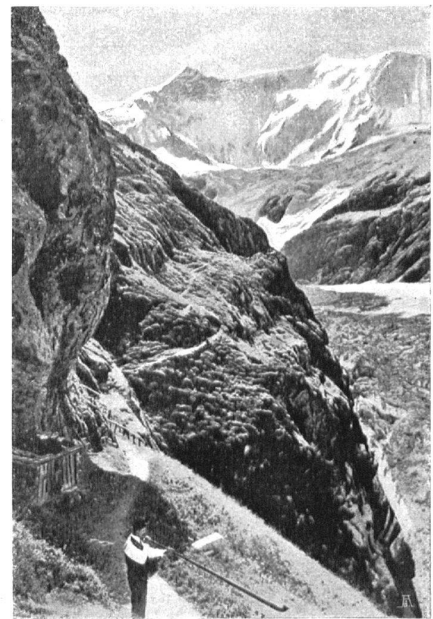


SÄNTISWEG AM STRICK UND SEEALPSEE ==  
CHEMIN DU SÄNTIS, AU-DESSUS DU SEEALPSEE



DER HAMETSCHWANDAUFZUG  
AM BÜRGENSTOCK ==  
L'ASCENSEUR DU BÜRGENSTOCK

== BEISPIEL == == BON EXEMPLE ==



AM WEG ZUR BÄREGG BEI GRINDELWALD ==  
SUR LE CHEMIN DE LA BÄREGG PRÈS GRINDELWALD

Sämtliche Aufnahmen vom *Photographie-Verlag Wehrli A.-G.* in Kilchberg b. Zürich.

Aquarell von *S. Birrmann*  
(1793–1847) von Basel.  
Aus der öffentl. Kunst-  
sammlung zu Basel



Aquarelle de *S. Birrmann*  
(1793–1847) de Bâle.  
Au Musée des Beaux-arts  
à Bâle

DIE MÜHLE VON WILDERSWIL (1828). ——— LE MOULIN DE WILDERSWIL (1828).

DIE HÜTTEN VON  
BODMEN ZWISCHEN  
SAAS-FEE UND AL-  
MAGEL



LES CHALETS DE  
BODMEN ENTRE  
SAAS-FEE ET ALMA-  
GEL

Nach einer Aufnahme von *Léon Demole* in Genf  
Cliché de *M. Léon Demole* à Genève