

Zeitschrift: Heimatschutz = Patrimoine
Band: 2 (1907)
Heft: 3

Artikel: Aus Murten = A Morat
Autor: [s.n.]
DOI: <https://doi.org/10.5169/seals-170425>

Nutzungsbedingungen

Die ETH-Bibliothek ist die Anbieterin der digitalisierten Zeitschriften. Sie besitzt keine Urheberrechte an den Zeitschriften und ist nicht verantwortlich für deren Inhalte. Die Rechte liegen in der Regel bei den Herausgebern beziehungsweise den externen Rechteinhabern. [Siehe Rechtliche Hinweise.](#)

Conditions d'utilisation

L'ETH Library est le fournisseur des revues numérisées. Elle ne détient aucun droit d'auteur sur les revues et n'est pas responsable de leur contenu. En règle générale, les droits sont détenus par les éditeurs ou les détenteurs de droits externes. [Voir Informations légales.](#)

Terms of use

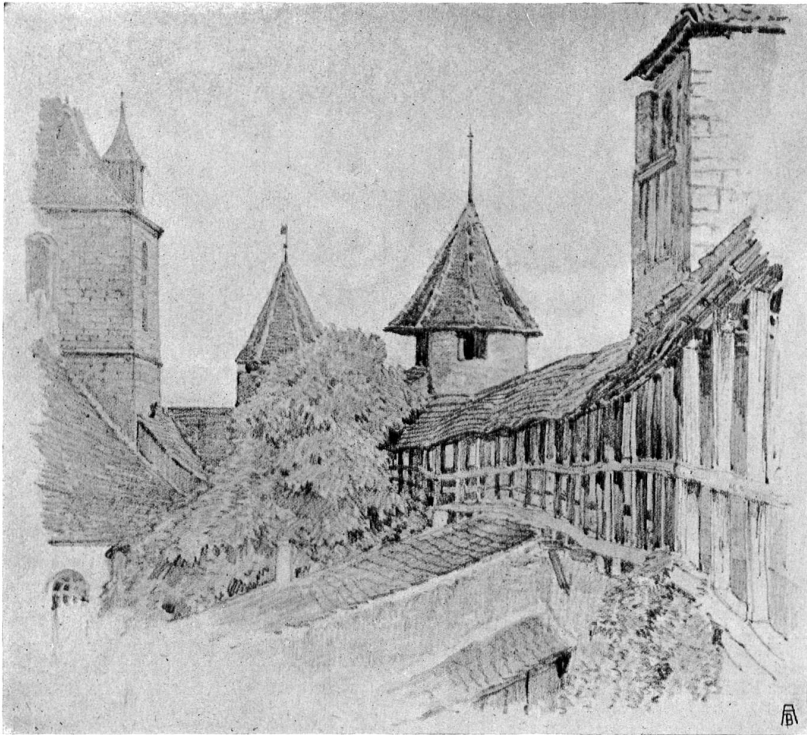
The ETH Library is the provider of the digitised journals. It does not own any copyrights to the journals and is not responsible for their content. The rights usually lie with the publishers or the external rights holders. [See Legal notice.](#)

Download PDF: 18.10.2024

ETH-Bibliothek Zürich, E-Periodica, <https://www.e-periodica.ch>

===== AUS MURTEN ===== A MORAT =====

TEIL DER RINGMAUER
VON DER TORNALETTE
ZUR DEUTSCHEN KIRCHE



PARTIE DES REMPARTS
ENTRE LA TORNALETTE
ET L'EGLISE ALLEMANDE

SOLLTE NACH DEN BESCHLÜSSEN VON 1834 UND 1874 NIEDERGELEGT WERDEN
===== REMPARTS QU'ON VOULAIT DÉMOLIR EN 1834 ET 1874 =====



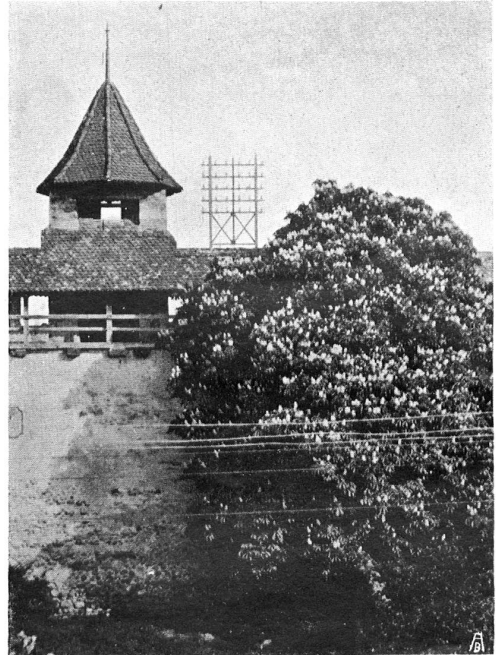
RATHAUS VON MURTEN - SEESEITE ===== MAISON DE VILLE A MORAT, COTÉ DU LAC
===== Bleistiftzeichnungen von Hermann Gattiker in Rüslikon bei Zürich =====

==== AUS MURTEN ====



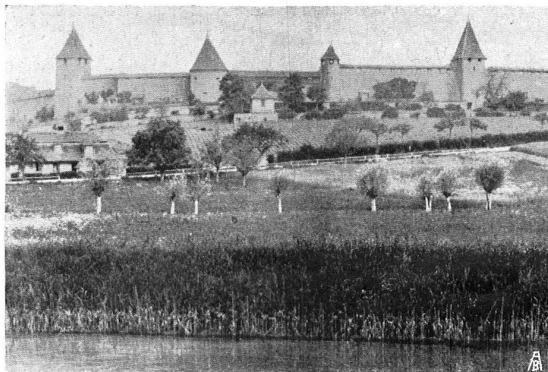
==== AN DIE RINGMAUER ANGEBAUTE HÄUSER VOM ZER-
SCHOSSENEN TURM BIS ZUM BERNERTOR
MAISONS CONSTRUITES SUR LES REMPARTS ENTRE LA
TOUR BOMBARDÉE ET LA PORTE DE BERNE

==== A MORAT ====



==== EINE PARTIE DER INNEREN SEITE DER RINGMAUER
BEI DER DEUTSCHEN KIRCHE
PARTIE DES REMPARTS PRÈS DE L'ÉGLISE ALLEMANDE

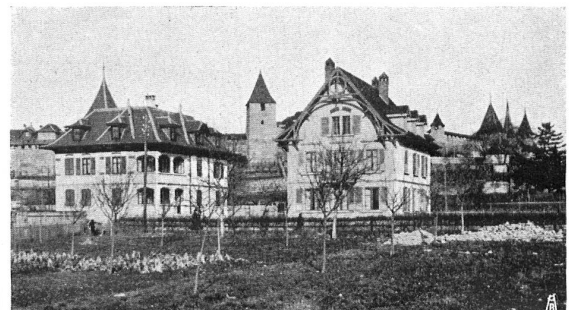
==== NICHTVERBAUTE SÜD-
OSTSEITE DER STADT
VOR 1876



==== COTÉ SUD-EST DE LA
VILLE,
AVANT 1876



==== VERBAUTE SÜDOSTSEITE NACH 1876
COTÉ SUD-EST DE LA VILLE DEPUIS 1876



==== VERBAUTE SÜDOSTSEITE NACH 1876
COTÉ SUD-EST DE LA VILLE DEPUIS 1876

Photographien von G. Wattelet in Murten

=====
 =====
 AUS MURTEN
 =====
 =====



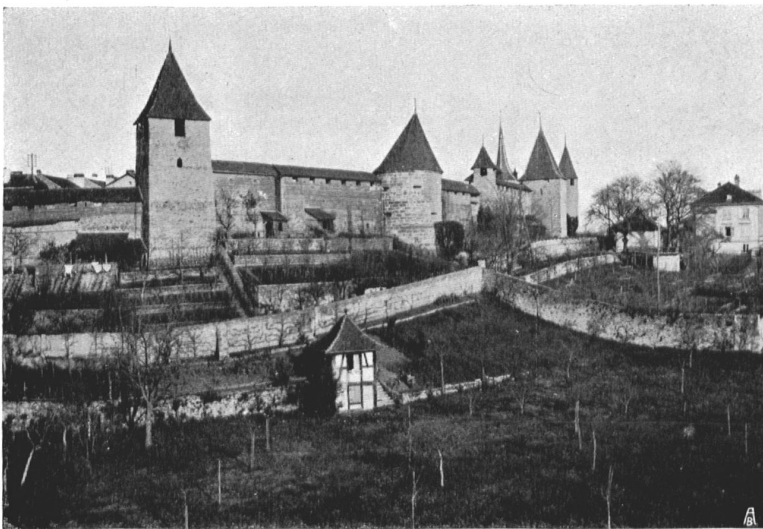
ANSICHT DER STADT VON SÜDOSTEN
 =====
 LA VILLE VUE DU SUD-EST
 =====

=====
 =====
 A MORAT
 =====
 =====



ANSICHT DER STADT VON OSTEN
 =====
 LA VILLE VUE DE L'EST
 =====

ANSICHT DES NOCH
 UNVERBAUTEN GE-
 LÄNDES VOR DER
 RINGMAUER



PARTIE ENCORE
 INTACTE DU
 GLACIS

GELÄNDE-ZONE, DIE DURCH EIN BEBAUUNGSVERBOT ZU SCHÜTZEN WÄRE
 =====
 ZONE DU GLACIS A PROTÉGER CONTRE TOUTE CONSTRUCTION
 =====



ANSICHT DER STADT VON NORDWEST nach einem Aquarell
 von B. A. Bunker, XVIII. Jahrhundert
 LA VILLE VUE DU NORD-OUEST, d'après une aquarelle de
 B. A. Bunker (XVIII^e siècle)

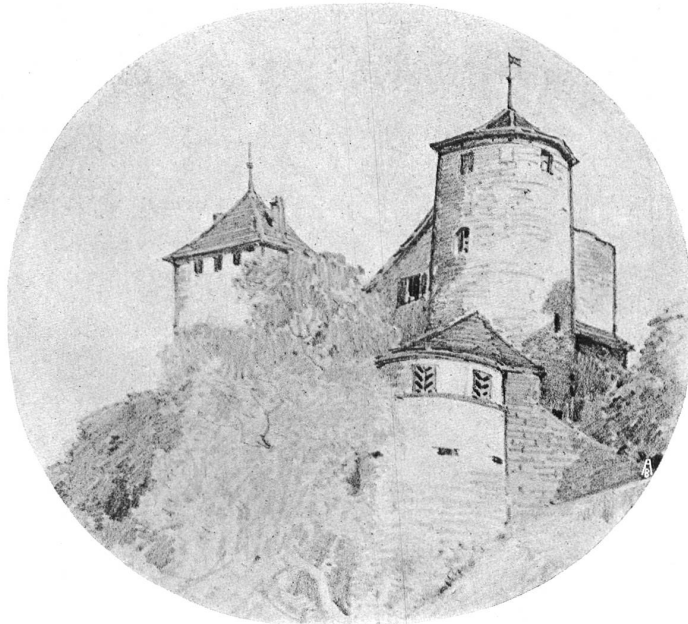


ANSICHT DER STADT VON NORDWEST im heutigen Zustand
 =====
 LA VILLE AU NORD-OUEST dans l'état actuel
 =====

Clichés de G. Wattelet à Morat

==== AUS MURTEN ==== A MORAT ====

DAS SCHLOSS
VON WESTEN



==CHATEAU==
DE L'OUEST

==== Bleistiftzeichnungen von ====
Hermann Gattiker in Rüslikon

==== Dessins de *H. Gattiker* ====
==== à Rüslikon ====



SÜDOSTSEITE DER STADTMAUER VON MURTEN
== COTÉ SUD-EST DES REMPARTS DE MORAT ==