

Objektyp: **Advertising**

Zeitschrift: **Heimatschutz = Patrimoine**

Band (Jahr): **8 (1913)**

Heft 5: **Schmiedekunst**

PDF erstellt am: **17.09.2024**

Nutzungsbedingungen

Die ETH-Bibliothek ist Anbieterin der digitalisierten Zeitschriften. Sie besitzt keine Urheberrechte an den Inhalten der Zeitschriften. Die Rechte liegen in der Regel bei den Herausgebern. Die auf der Plattform e-periodica veröffentlichten Dokumente stehen für nicht-kommerzielle Zwecke in Lehre und Forschung sowie für die private Nutzung frei zur Verfügung. Einzelne Dateien oder Ausdrucke aus diesem Angebot können zusammen mit diesen Nutzungsbedingungen und den korrekten Herkunftsbezeichnungen weitergegeben werden. Das Veröffentlichen von Bildern in Print- und Online-Publikationen ist nur mit vorheriger Genehmigung der Rechteinhaber erlaubt. Die systematische Speicherung von Teilen des elektronischen Angebots auf anderen Servern bedarf ebenfalls des schriftlichen Einverständnisses der Rechteinhaber.

Haftungsausschluss

Alle Angaben erfolgen ohne Gewähr für Vollständigkeit oder Richtigkeit. Es wird keine Haftung übernommen für Schäden durch die Verwendung von Informationen aus diesem Online-Angebot oder durch das Fehlen von Informationen. Dies gilt auch für Inhalte Dritter, die über dieses Angebot zugänglich sind.

Jahrhunderte gebildetes und durch den beschaulich bedächtigen Sinn unserer Vorfahren in dieser Eigenart gleichsam gewachsenes Kunstwerk ist, glaubt der Unterzeichnete protestieren und darauf aufmerksam machen zu müssen, dass dieses unschätzbare, künstlerische Gemeingut vor den einseitigen Interessen einer Kommission ge-

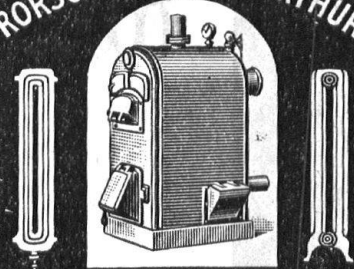
schützt wird. Es ist unbegreiflich, dass eine baslerische Kommission nicht davor zurückschreckt, diesen uns einzig übrig gebliebenen Platz anzutasten und dass dann die Basler Bevölkerung nicht wie ein Mann dagegen protestiert.

Schätzt denn niemand die künstlerischen Gesetze,

HELVETIA GEFLECHT + Pat. No 28936
Das Drahtgeflecht der Zukunft
Suter-Strehler & Co. Zürich



CARL FREI & Co
RORSCHACH & WINTERTHUR



erstellen
Etagen-Heizungen
Zentral-Heizungen
jeden Systems.
Warmwasser-Anlagen
• BESTE REFERENZEN •



Kuoni & Co., Chur
Baugeschäft und Chaletfabrik

Spezialität
dekorativer Holzbauten

Erste Referenzen

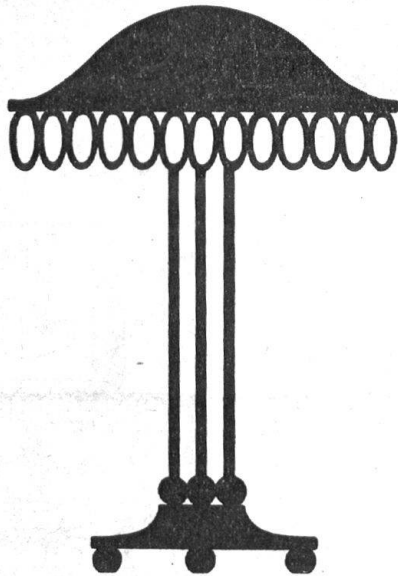


Emil Baumann
Möbelfabrik
Horgen

Telegr. Sesselbaumann. Telephon 106

Spezialitäten: Komplette Bestuhlungen von Restaurants
von Hotels
von Theatern
— Konkurrenzlose Preise bei grösster Leistungsfähigkeit —

B.A.G



SCHWEIZERISCHE
BRONZEWARENFABRIK
TURGI.
MUSTERLAGER IN ZÜRICH
KASPAR ESCHER HAUS.

es mögen nun beabsichtigte oder unbeabsichtigte sein, durch die die verschiedenen Gebäudekomplexe des Münsterplatzes miteinander verbunden sind! Würdigt niemand, dass gerade der Rollerhof und noch mehr das Gebäude der Lesegesellschaft zwei der notwendigsten Punkte im ganzen Organismus des Platzes sind! Es wäre wirklich zu bedauern, wenn das Gefühl für architektonische Fragen dieser Art bei unserer Bevölkerung so im Schwinden begriffen wäre. Aber es scheinen Anzeichen dieses Niederganges vorhanden zu sein. Man hat zusehen müssen, wie nacheinander der Marktplatz, der Fischplatz, der Barfüsserplatz usw. zerstört wurden mit der billigen Entschuldigung, dass sie dem modernen Verkehr weichen mussten. Warum sollte man nun Halt machen vor dem Münsterplatz, zumal es sich, wie man sagt, bei der Lesegesellschaft um ein architektonisch minderwertiges Gebäude handelt und andererseits um die Erstellung des so wichtigen Museumbaus. Diese Befürworter des Münsterplatz-Projektes scheinen keine Ahnung davon zu haben, dass es bei einem

Atelier für Kunstverglasung
J. Wismer-Wyss :: Zürich III

Birmensdorferstrasse 81 — Telefon 3045
empfiehlt sich für alle in das Fach einschlagenden
Arbeiten nach eigenen und gegebenen Entwürfen.
==== Skizzen und Voranschläge gratis. ====

Ex libris



Buch- u. Kunstdruckerei
Benteli A.-G., Bümpliz

ZENTRALHEIZUNGEN

erstellen
MOERI & Co Zentralheizungsfabrik
LUZERN.

HÜHNERZUCHTANSTALT "ARGOVIA"



Hühner gesunde, beste Legger.
TRUTHÜHNER zum BRÜTEN
Bruteier Feinster Rassen
das berühmte ARGOVIA-FUTTER
sowie alle Gerätschaften liefert
PAUL | STÄHELIN
AARAU