

Objektyp: **Advertising**

Zeitschrift: **Heimatschutz = Patrimoine**

Band (Jahr): **11 (1916)**

Heft 12: **Weihnachtsbräuche : Kunstgewerbe**

PDF erstellt am: **15.08.2024**

Nutzungsbedingungen

Die ETH-Bibliothek ist Anbieterin der digitalisierten Zeitschriften. Sie besitzt keine Urheberrechte an den Inhalten der Zeitschriften. Die Rechte liegen in der Regel bei den Herausgebern. Die auf der Plattform e-periodica veröffentlichten Dokumente stehen für nicht-kommerzielle Zwecke in Lehre und Forschung sowie für die private Nutzung frei zur Verfügung. Einzelne Dateien oder Ausdrucke aus diesem Angebot können zusammen mit diesen Nutzungsbedingungen und den korrekten Herkunftsbezeichnungen weitergegeben werden. Das Veröffentlichen von Bildern in Print- und Online-Publikationen ist nur mit vorheriger Genehmigung der Rechteinhaber erlaubt. Die systematische Speicherung von Teilen des elektronischen Angebots auf anderen Servern bedarf ebenfalls des schriftlichen Einverständnisses der Rechteinhaber.

Haftungsausschluss

Alle Angaben erfolgen ohne Gewähr für Vollständigkeit oder Richtigkeit. Es wird keine Haftung übernommen für Schäden durch die Verwendung von Informationen aus diesem Online-Angebot oder durch das Fehlen von Informationen. Dies gilt auch für Inhalte Dritter, die über dieses Angebot zugänglich sind.

durch noch aufzustellende Vorschläge allerlei schematisch angeordnete Baulinien korrigieren und dadurch eine Verbesserung künftiger Strassenbilder erreichen zu können.

Sammlung schweizerischer Volkslieder.

Aus dem Jahresbericht 1915 der für die Sammlung schweizerischer Volkslieder bestellten Kommissionen dürfte folgendes weitere Kreise interessieren: die deutschschweizerische Sammlung, die bald vollständig katalogisiert und registriert sein wird, umfasst etwa 16,000 Volks- und Kinderlieder. Ausser mit der Fertigstellung des Kataloges ist man im Volksliederarchiv zurzeit damit beschäftigt, die gedruckten und handschriftlichen Sammlungen, die sich in den schweizerischen Bibliotheken finden, zu kopieren. Besondere Sammler, die die Lieder aus dem Volksmund unmittel-

bar aufzeichnen, arbeiten momentan im Gebiete von Guggisberg, im Berner und im Solothurner Jura. Stets bleibt Einsendung von Volksliedern in Aufzeichnung von Text und Melodie erwünscht, solche sind zu richten an das Volksliederarchiv in Basel, Augustinergasse 8.

Auch die Sammlung der Lieder in französischer Sprache in der welschen Schweiz schreitet rüstig vorwärts; der Liederbestand umfasst zurzeit etwa 5000 Texte und 4000 Melodien. Den Hauptteil der Sammeltätigkeit besorgt hier, und zwar direkt durch Aufzeichnen aus dem Volksmund, der Präsident der Kommission selbst, Herr A. Rossat in Basel (Schweizergasse 10), an den Mitteilungen über das westschweizerische Volkslied zu richten sind.

Die Nussbäume im Tessin. Das bundesrätliche Verbot des Schlagens von Nussbäumen wird

Atelier:

Seehofstr.

ALB. ISLER, ZÜRICH

Telephon

Nr. 55.15

MALER AM STADTTHEATER

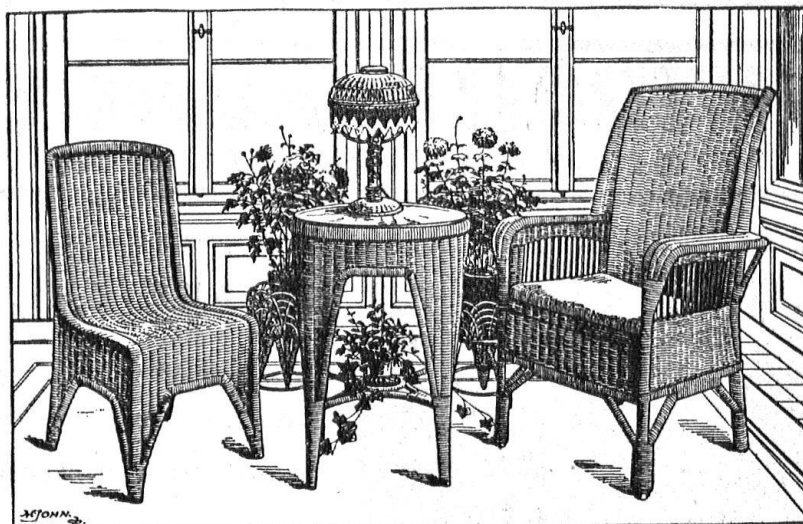
THEATERDEKORATIONEN

Rohrmöbelfabrik H. Frank

Telephon 3133

St. Gallen

Telephon 3133

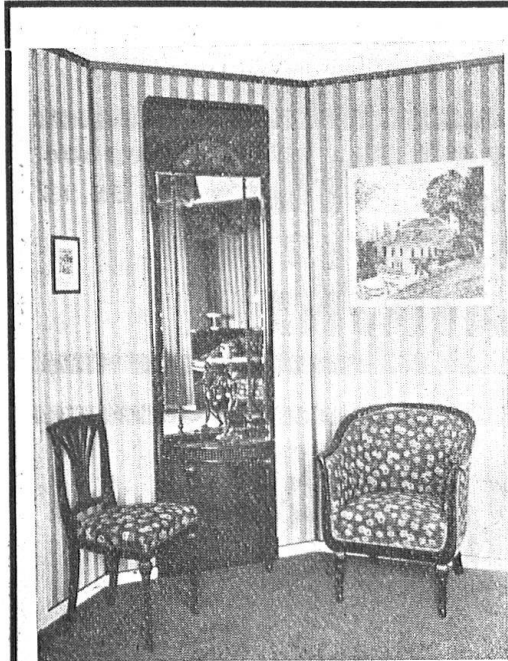


Anfertigung von Rohrmöbeln nach jeder Angabe und Zeichnung. Kostenberechnungen nach Skizzen übernehme ich kostenlos und ohne jede Verbindlichkeit. Leistungsfähigste Firma der Ostschweiz :: Katalog zur Verfügung

auch im Kanton Tessin seine gute Wirkung nicht verfehlen. Seit Monaten hat es alle jene, denen das wirtschaftliche Wohl und die landschaftliche Schönheit des Tessins am Herzen liegt, tief geschmerzt, zu sehen, wie die Nussholzbestände rücksichtslos abgeholt wurden. Manchen Landwirt mag es schwer angekommen sein, die schattigen, prächtigen Bäume zu veräussern; aber die Versuchung war zu gross, d. h. die bezahlten Preise waren zu verlockend. Fuderweise wurden die wertvollen Hölzer aus den Tälern geschleppt, auf die Bahn gebracht und meist nach dem Ausland verfrachtet. Als dann die ausgewachsenen Bäume zum schönen Teil umgeholt waren, scheute man

sich nicht, auch junge Bäume zu schlagen, manchmal Hölzer, bei denen man sich wirklich fragen musste, was daran zu verwerten sei.

Die Folgen dieses Raubbaus werden sich nur zu bald zeigen. Noch jedes Jahr war für die Baumnuss auf den einheimischen Märkten genug Nachfrage vorhanden, schon weil die Preise im Vergleich zur importierten Ware mässig blieben, und einem allfälligen Überschuss hat es auswärts nie an Absatz gefehlt. Die ohnehin auf jede Einnahme angewiesenen Bauern der tessinischen Talschaften werden den Ausfall der Nussernte auf Jahrzehnte spüren, und man kann sich im Hinblick auf die tessinischen Verhältnisse der Einsicht nicht ver-



Wohnungs - Einrichtungen

AUGUST GYSI, BERN

6 Theaterplatz

Theaterplatz 6

Ständige Ausstellung

von Musterzimmern und Möbeln jeder Art.
Ausführung nach eigenen oder gegebenen
Entwürfen.

Schweizer Druckstoffe

für Vorhänge, Decken, Kissen und Lampenschirme. Verlangen Sie Muster und Vorschläge.

ZENTRALHEIZUNGEN

erstellen MOERI & CIE. / ZENTRALHEIZUNGS-FABRIK / LUZERN



GRIBI & CIE.

Baugeschäft ——— Burgdorf

HOCH- U. TIEFBAUUNTERNEHMUNG
ARMIRTER BETON

HOLZ- UND SCHWELLENHANDLUNG
IMPRÄGNIERANSTALT

ZIMMEREI UND GERÜSTUNGEN

CHALETBAU

HETZERLIZENZ FÜR DEN KANTON BERN
MECHAN. BAU- UND KUNSTSCHREINEREI

TELEGR.-ADRESSE: DAMPFSÄGE :-: TEL. 63
PRIVAT-TELEPHON 189