

Objektyp: **Advertising**

Zeitschrift: **Heimatschutz = Patrimoine**

Band (Jahr): **12 (1917)**

Heft 5: **Vom Bauernhaus I**

PDF erstellt am: **22.07.2024**

Nutzungsbedingungen

Die ETH-Bibliothek ist Anbieterin der digitalisierten Zeitschriften. Sie besitzt keine Urheberrechte an den Inhalten der Zeitschriften. Die Rechte liegen in der Regel bei den Herausgebern. Die auf der Plattform e-periodica veröffentlichten Dokumente stehen für nicht-kommerzielle Zwecke in Lehre und Forschung sowie für die private Nutzung frei zur Verfügung. Einzelne Dateien oder Ausdrucke aus diesem Angebot können zusammen mit diesen Nutzungsbedingungen und den korrekten Herkunftsbezeichnungen weitergegeben werden. Das Veröffentlichen von Bildern in Print- und Online-Publikationen ist nur mit vorheriger Genehmigung der Rechteinhaber erlaubt. Die systematische Speicherung von Teilen des elektronischen Angebots auf anderen Servern bedarf ebenfalls des schriftlichen Einverständnisses der Rechteinhaber.

Haftungsausschluss

Alle Angaben erfolgen ohne Gewähr für Vollständigkeit oder Richtigkeit. Es wird keine Haftung übernommen für Schäden durch die Verwendung von Informationen aus diesem Online-Angebot oder durch das Fehlen von Informationen. Dies gilt auch für Inhalte Dritter, die über dieses Angebot zugänglich sind.

INSERATEN-ANHANG ANNEXE D'ANNONCES

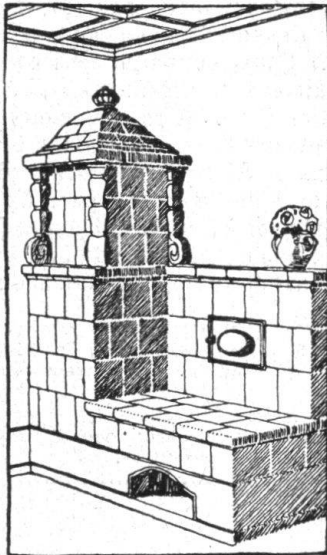
ZUM - AU

Zeitschrift der □□□□
«Schweiz. Vereinigung
für Heimatschutz» □□

HEIMATSCHUTZ

Bulletin de la «Ligue
pour la conservation de
la Suisse pittoresque»

Heft 5 - Mai 1917



Wirtschaftlich beste Heizung

bietet unsere Kombination des Kachelofens mit der
Warmwasserheizung, wobei ersterer in der Übergangs-
zeit für sich allein geheizt werden kann. ○○○○○○

Kachelöfen aller Art

für 1- und Mehrzimmerheizung nach unserer bewährten
eigenen Konstruktion mit überraschend geringem Brenn-
stoffverbrauch. ○○○○○○○○○○ Prima Referenzen.

Fritz Lang & Cie., Zürich 2

Lavaterstrasse 46 ————— Telephon 2683

Spezialgeschäft für Heizeinrichtungen aller Art.

Schweizerische Volksbank

BANQUE POPULAIRE SUISSE

Genossenschaft gegr. 1869 - 68,620 Mitglieder - Stammkapital und Reserven Fr. 85,000,000

Altstetten, Basel, Bern, Delsberg, Dietikon, Freiburg, Genf, Lausanne,
Montreux, Moutier, Pruntrut, Saignelégier, St. Gallen, St. Immer,
Tavannes, Thalwil, Tramelan, Uster, Wetzikon, Winterthur, Zürich.

Kapitalanlagen — Vermögensverwaltungen — Vermietung von Tresorfächern — Vorschüsse gegen
Grundpfand und Bürgschaft — Belehnung von Wertpapieren und Waren. ○○○○○○○○○○



GRIBI & CIE.

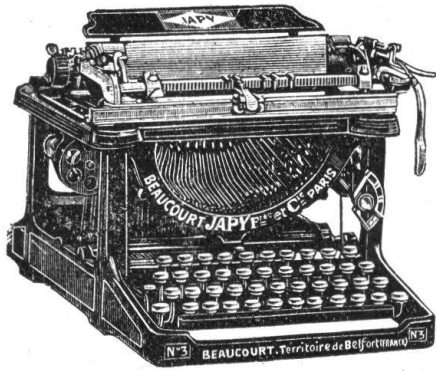
Baugeschäft ———— Burgdorf

HOCH- U. TIEFBAUUNTERNEHMUNG
ARMIRTER BETON
HOLZ- UND SCHWELLENHANDLUNG
IMPRÄGNIERANSTALT
ZIMMEREI UND GERÜSTUNGEN

CHALETBAU

HETZERLIZENZ FÜR DEN KANTON BERN
MECHAN. BAU- UND KUNSTSCHREINEREI

TELEGR.-ADRESSE: DAMPFSÄGE :: TEL. 63
PRIVAT-TELEPHON 189



„JAPY“, Visible Schreibmaschine

Erstklassiges Fabrikat
von Japy Frères & Co., Beaucourt
Einfache u. solide Konstruktion
Wenig Geräusch + Leichtester Anschlag

Generalvertretung:

F. BURKHALTER, BERN
 Telefon 3066. Inselgässchen 3.

Hochalpines Töchter-Institut in Fetan Bahnstat. Fetan (Untere Engadin) 1712 Meter über Meer

Das 1914 erbaute, mit allen modernen Einrichtungen versehene Institut liegt auf sonniger, windgeschützter Hochebene über dem Inntale, $\frac{3}{4}$ Stunden entfernt vom weltberühmten Badeorte Tarasp-Schuls-Vulpera, in unmittelbarer Nähe ausgedehnter Tannenwälder. Aufnahme finden erholungsbedürftige (aber nicht mit ansteckenden Krankheiten behaftete) junge Mädchen im Alter von 10—18 Jahren. Allgemeine Bildung und Vorbereitung auf Reifeprüfung. Sommer- und Wintersport. Unterricht im Freien. Schwedische Gymnastik. Ausführliche Prospekte durch den Direktor **Dr. C. Camenisch.** Eröffnung: **September 1916.**



Ständige Ausstellung

von Musterzimmern und Möbeln jeder Art. Ausführung nach eigenen oder gegebenen Entwürfen. □ □ □ □ □

Schweizer Druckstoffe

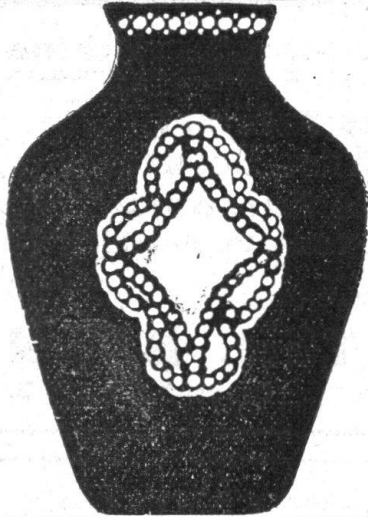
für Vorhänge, Decken, Kissen und Lampenschirme. Verlangen Sie Muster und Vorschläge.

Wohnungs-Einrichtungen
August Gysi, Theaterplatz 6, Bern

Elektro - Mechan. Reparatur-Werkstätte Zürich

Hardturmstr. 121 **Burkhard & Hiltbold Zürich 5** Eisenbahnstation
 Fabrik „Orion“ Zürich-Letten
 Telefon: Geschäft 8355, Privat 8338. Telegrammadresse: Elektromechan.

Reparatur, Umwicklung, Umtausch, Kauf, Verkauf und Vermietung elektrischer Maschinen, Motoren, Transformatoren, Ventilatoren usw. :: ::



Wächter's Kunsttöpferei

Werkstätten
für Landespezialitäten

Zur freien Besichtigung im Verkaufsladen
Torgasse 4, Zürich, nächst Bellevue



Prima
Konstruktionen
Erste
Referenzen.

Eigene Patente
Katalog und
Preisliste

Rolladenfabrik A. Griesser A.-G. in Aadorf

empfiehlt sich zur Lieferung von:

Stahlwellblechrolladen, Scheren- und Rollgittern, Holzrolladen, Rolltoren, Saalabschlüssen, Rolljalousien, Zugjalousien und Rollschutzwänden. Jalousieklappladen mit und ohne Beschläglieferung. Komplette Schaufensteranlagen in Eisen u. Holz. Segeltuch-Rouleaux für Schaufenster und Veranden.



Glor-Knobel Architekt Zürich-Glarus

Erste Preise
an Konkurrenzen.

Spezialität:
Kleinhauswohnbau.
Châteaux etc.

Referenzen zu Diensten über
ausgeführte Villen.
Geschäftshäuser.
Öffentliche Bauten
Fabrikanlagen etc.

PRO
PRA



Fritz Soltermann's W^{we}
Bauschlosserei, Bern-Marzili
Weihergasse 19. Telephone: 20.44 und 35.76

Eisenkonstruktionen ::
Kunstschmiedearbeiten
Reparaturen schnell u. billigst
Autogene Schweiss-Anlage

INSERATE haben im „Heimatschutz“ besten Erfolg