

Objektyp: **Advertising**

Zeitschrift: **Heimatschutz = Patrimoine**

Band (Jahr): **15 (1920)**

Heft 3

PDF erstellt am: **17.09.2024**

Nutzungsbedingungen

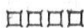

Die ETH-Bibliothek ist Anbieterin der digitalisierten Zeitschriften. Sie besitzt keine Urheberrechte an den Inhalten der Zeitschriften. Die Rechte liegen in der Regel bei den Herausgebern. Die auf der Plattform e-periodica veröffentlichten Dokumente stehen für nicht-kommerzielle Zwecke in Lehre und Forschung sowie für die private Nutzung frei zur Verfügung. Einzelne Dateien oder Ausdrucke aus diesem Angebot können zusammen mit diesen Nutzungsbedingungen und den korrekten Herkunftsbezeichnungen weitergegeben werden. Das Veröffentlichen von Bildern in Print- und Online-Publikationen ist nur mit vorheriger Genehmigung der Rechteinhaber erlaubt. Die systematische Speicherung von Teilen des elektronischen Angebots auf anderen Servern bedarf ebenfalls des schriftlichen Einverständnisses der Rechteinhaber.

Haftungsausschluss

Alle Angaben erfolgen ohne Gewähr für Vollständigkeit oder Richtigkeit. Es wird keine Haftung übernommen für Schäden durch die Verwendung von Informationen aus diesem Online-Angebot oder durch das Fehlen von Informationen. Dies gilt auch für Inhalte Dritter, die über dieses Angebot zugänglich sind.

INSERATEN-ANHANG ANNEXE D'ANNONCES

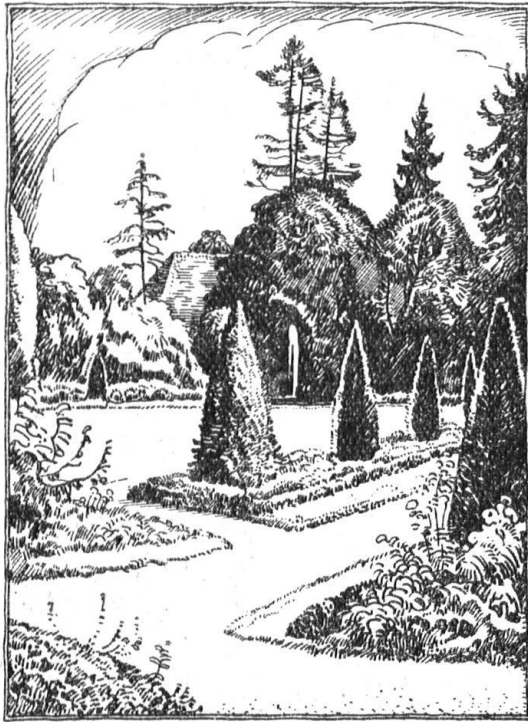
ZUM - AU

Zeitschrift der 
«Schweiz. Vereinigung
für Heimatschutz» 

HEIMATSCHUTZ

Bulletin de la « Ligue
pour la conservation de
la Suisse pittoresque »

Heft 3 + Mai/Juni 1920



OTTO FROEBELS ERBEN
Gartenarchitekten Zürich 7

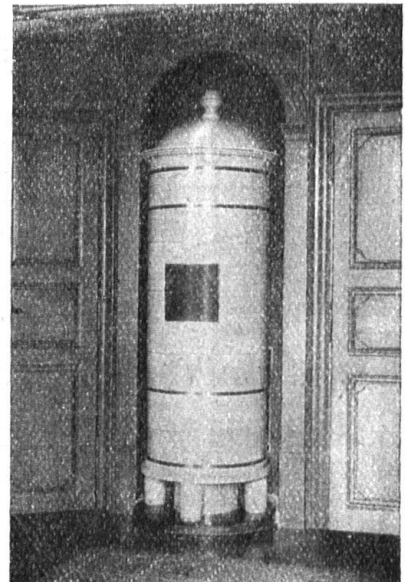


DAS WERK

Schweizerische Zeitschrift für Bau-
kunst, Gewerbe, Malerei und Plastik
Monatlich ein reichillustriertes Heft

Jahresabonnement Fr. 24.-

Verlag „Das Werk“ A.-G., Bern-Bümpliz



Kachelöfen

in jeder Ausführung

**Kamine
Wandbrunnen
Baukeramik**

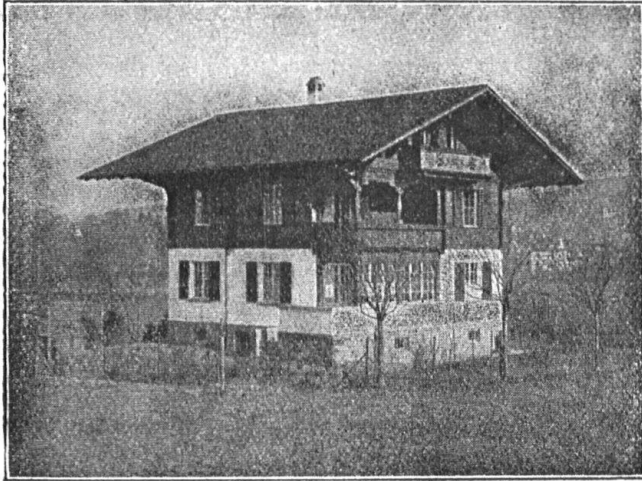
Ofenfabrik Kohler A.-G.

Mett bei Biel

Gurgle mit



TRYBOL
Kräuter-Mundwasser



GRIBI & C^{IE} A.-G.

Baugeschäft ——— Burgdorf

HOCH- U. TIEFBAUUNTERNEHMUNG
 ARMIRTER BETON
 HOLZ- UND SCHWELLENHANDLUNG
 IMPRÄGNIERANSTALT
 ZIMMEREI UND GERÜSTUNGEN

CHALETBAU

HETZERLIZENZ FÜR DEN KANTON BERN
 MÉCHAN. BAU- UND KUNSTSCHREINEREI

TELEOR.-ADRESSE: DAMPFSÄGE :-: TEL. 63
 PRIVAT-TELEPHON 189

Goldene Medaille
 Gewerbe - Ausstellung
 Chur 1913

Mitglied des Preisgerichts
 Schweiz. Landes - Ausstellung
 Bern 1914

**INSERATE haben im „Hei-
 matschutz“ besten Erfolg**



Holzbearbeitungs - Geschäft
 Erstellung von Chaletbauten, spez. Ferienhäuschen
 Ausführung aller Zimmer-, Schreiner- und
 Glaserarbeiten in Weich- und Harthölzern, ins-
 besondere Naturholzarbeiten. Spezialität:
 Arbeiten in Arvenholz - Sägewerke, Holzhandlung



Louis Halter
Glasmaler
 Bern Zimmerweg 10
 Empfehle mich für nur erst-
 klassige Ausführung in
 Glasmalerei unter Mitwir-
 kung v. Schweizer Künstler
 kirchlich & Profanes
 Wappen +
 Dekorative Malereien
 jeder Art.



**ARCHITEKTUR-
 KARTON-MODELLE**
 H. LANGMACK. ZÜRICH
 FORCHSTRASSE 290

Schweizerische Volksbank

Genossenschaft gegr. 1869 - 74,565 Mitglieder - Stammkapital und Reserven Fr. 94,000,000

NIEDERLASSUNGEN IN :

Altstetten, Amriswil, Basel, Bern, Biel, Les Breuleux, Bulle, Châtel-St. Denis, Dachsfelden, Delsberg, Dietikon, Freiburg, Genf, Lausanne, Montreux, Moutier, Murten, Pruntrut, Saignelégier, St. Gallen, St. Immer, St. Moritz, Thalwil, Tramelan, Uster, Wetzikon, Winterthur, Zürich

Annahme von Gelddepositen — Kapitalanlagen — Vermögensverwaltungen — Tresorfächer — Gewährung von Vorschüssen oooooo AUSFÜHRUNG ALLER VORKOMMENDEN BANKGESCHÄFTE

oooooooooooooooooooo

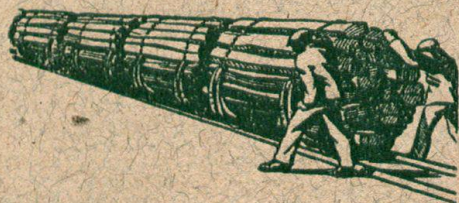


FRITZ BERNER
ZÜRICH 7
GESCHMACKVOLLE
EINRICHTUNGEN

oooooooooooooooooooo



CITROVIN
ALS ESSIG
ÄRZTLICH EMPFOHLEN
TUOR & STAUDENMANN · Schweizer Citrovinfabrik Zofingen



Schweiz. Gesellschaft für Holz- konservierung A.-G., Zofingen

Imprägnier-Anstalt und Sägerei

Bahnschwellen

Spezialhölzer für Bahn-,
Brücken- und Wasserbau

Holzplaster

für Werkstätten und Fa-
brikräume, Strassen und
Brücken. Balken, Bretter,
Pfähle, Latten

Imprägnierung

mit Teeröl und Triolith
nach den Vorschriften
der Schweizerischen
Bundesbahnen



AKTIENGESELLSCHAFT STEHLE & GUTKNECHT

Sulzer-Zentralheizungen
Sanitäre Anlagen

BASEL