

Mitteilungen

Objektyp: **Group**

Zeitschrift: **Heimatschutz = Patrimoine**

Band (Jahr): **18 (1923)**

Heft 2

PDF erstellt am: **15.08.2024**

Nutzungsbedingungen

Die ETH-Bibliothek ist Anbieterin der digitalisierten Zeitschriften. Sie besitzt keine Urheberrechte an den Inhalten der Zeitschriften. Die Rechte liegen in der Regel bei den Herausgebern.

Die auf der Plattform e-periodica veröffentlichten Dokumente stehen für nicht-kommerzielle Zwecke in Lehre und Forschung sowie für die private Nutzung frei zur Verfügung. Einzelne Dateien oder Ausdrucke aus diesem Angebot können zusammen mit diesen Nutzungsbedingungen und den korrekten Herkunftsbezeichnungen weitergegeben werden.

Das Veröffentlichen von Bildern in Print- und Online-Publikationen ist nur mit vorheriger Genehmigung der Rechteinhaber erlaubt. Die systematische Speicherung von Teilen des elektronischen Angebots auf anderen Servern bedarf ebenfalls des schriftlichen Einverständnisses der Rechteinhaber.

Haftungsausschluss

Alle Angaben erfolgen ohne Gewähr für Vollständigkeit oder Richtigkeit. Es wird keine Haftung übernommen für Schäden durch die Verwendung von Informationen aus diesem Online-Angebot oder durch das Fehlen von Informationen. Dies gilt auch für Inhalte Dritter, die über dieses Angebot zugänglich sind.

Ein Dienst der *ETH-Bibliothek*
ETH Zürich, Rämistrasse 101, 8092 Zürich, Schweiz, www.library.ethz.ch

<http://www.e-periodica.ch>

Mitteilungen

Davoser- und Silsersee. (Mitgeteilt vom Vorstande der Zürcherischen Vereinigung für Heimatschutz.) Vor einigen Wochen war in den Zeitungen von dem gewaltigen UferEinsturz zu lesen, der am Davosersee infolge der mit dem Bau der dortigen Wasserkraftanlage verbundenen Absenkung des Seespiegels erfolgt ist. Das Unheimliche und Aufsehenerregende an dem Ereignis scheint uns der Umstand, dass

der Einsturz ganz unerwartet geschah. Man erinnert sich, wie bei der Auseinandersetzung, welche anlässlich des Konzessionsbegehrens für das riesige *Silserseewerk* zwischen dem Heimatschutz und den Projektverfassern entstand, vom Heimatschutz wiederholt auf die unberechenbare Gefahr von ausgedehnten UferEinstürzen am Nordufer des Silsersees hingewiesen wurde. Die Ingenieure haben damals ziemlich von oben herab diese Gefahr als geringfügig hingestellt und erklärt, mit

WERKSTÄTTE FÜR GLASMALEREI UND KUNSTVERGLASUNG
STEINENVORSTADT 63 **FRITZ HAUFLER / BASEL** TELEPHON Nr. 7708
H 12

SPEZIALITÄT: WAPPENSCHIEBEN. KIRCHLICHE UND PROFANE GLASMALEREIEN
RESTAURATION UND KOPIEREN ALTER GLASGEMÄLDE

**ALABASTER
BELEUCHTUNGSKÖRPER**

Nur eigene Fabrikate
PIERRE FOURNAISE
Zollikerstrasse 159, ZÜRICH 8
H 26

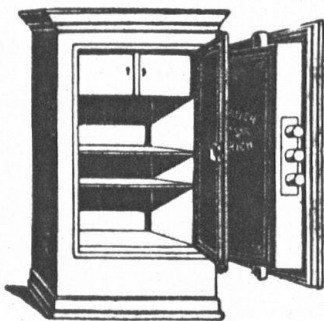


**ALB. WILDI
SCHÖNENWERD**

Papeterie • Buchbinderei • Prägeanstalt
Fabrik der patentierten „Ideal“-Möbel

Zur Messe in Basel, Halle III, Stand 468

H 65



H 30

Kassen-Schränke
T r e s o r - A n l a g e n

★
BAUER A.-G., ZÜRICH 6
GELDSCHRANK- UND TRESORBAU

entsprechenden Verbauungen könne vorgebeugt werden. Bei Davos hat man offenbar das Unglück weder voraussehen noch verhindern gekonnt. Der Einsturz am Davosersee ist ein unheimlich deutlicher Beweis dafür, dass die Befürchtungen, welche die Heimatschutzfreunde wegen des Silserseewerkes und der mit ihm verbundenen grossen Gefährdung jenes herrlichen Tales hegen, durchaus begründet sind. Die Bewältigung der Naturkräfte geht doch nicht so sicher und programm-

mässig vorstatten, wie uns so viele stolze Vertreter der Technik glauben machen wollen. Die Heimatschützer, so oft als Reaktionäre verschrien, anerkennen die Kühnheit, die zugleich Ursache und Folge der beispiellosen Erfolge der Technik in den letzten Jahrzehnten gewesen. Es gibt jedoch im Reiche der Technik auch eine Art Grössenwahn, dem der Triumph der Technik das Höchste bedeutet und der deshalb die vielen unberechenbaren Zerstörungsmöglichkeiten lieblicher und herr-



**Buchhandlung
u. Antiquariat
Max Schmidt**
Bahnhofstrasse 56
und Helmhaus
ZÜRICH

★
Freie Besichtigung
meiner Lokale

H 77

SHZ
**VERKAUFSGENOSSENSCHAFT
SCHWEIZER. HEIMATSCHUTZ**

Ständige Filialen in:

Basel: Blumenrain 3	Lugano-Paradiso: W. Geiger- Auinger
Biel: Sesslerstrasse 1	Neuenburg: Galerie d'Art
Brestenberg: Schloß Brestenberg	Ragaz: Frau H. Strahler- Freudweiler
Chur: Untere Gasse 312	Rheinfelden: Hotel Krone
Engelberg: W. Geiger-fluinger	Zürich: Thalstrasse 18, Haus z. Spindel

**Direkte Verkäufe vermittelt die Geschäftsstelle:
Schwanengasse 7, BERN**

**MÖBEL-WERKSTÄTTEN
INNENDEKORATION
AUGUST GYSI**
AMTHAUSGASSE 3
B E R N

S P E Z I A L H A U S
FÜR GEDIEGENE WOHNUMG-AUSSTATTUNGEN,
APARTE FORMEN, ERSTKLASSIGE AUSFÜHRUNG.
FREIE BESICHTIGUNG MEINER AUSSTELLUNGSRÄUME -- TELEPHON 3261

H 17



LEINENWEBEREI LANGENTHAL
AKTIENGESELLSCHAFT
LANGENTHAL

Vertrauenshaus in Bett-, Tisch- & Küchenwäsche. Baumwolltücher für Wäsche. Fertige Aussteuern.

VERLANGEN SIE SOFORT OFFERTE



**Rolladenfabrik
A. Griesser & Aadorf**

liefert in vorzüglicher Konstruktion:

- Stahlwellblechrolladen -
- Holzrolladen, Rolljalousien
- Zugjalousien, Schaufenster-
rahmen in Eisen und Holz
- Marquisenanlagen und Sonnenstoren
- Rollschutzwände, Jalousie-
Klappladen mit Beschläg

Zweigniederlassung Zürich

Telephon Selnau 398 * Militärstrasse 108

H 69

licher Naturschönheit nicht sieht oder gering achtet. Diese Gesinnung bekämpfen wir und mahnen angesichts des Einsturzes bei Davos neuerdings zum Aufsehen, bevor es zu spät ist, den See von Sils vor ungewisser Schädigung zu bewahren.

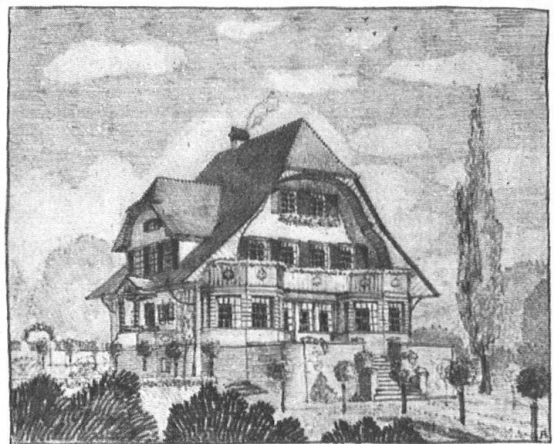
Diese, in der «Neuen Zürcher Zeitung» veröffentlichte Warnung, hat die Initianten und Befürworter des Silserseeprojektes auf den Plan gerufen, was vorauszu- sehen war. Herr Ingenieur Salis sucht den Eindruck des Davoser Einsturzes und un- seres Hinweises auf die Einsturzmöglich- keiten am Silsersee abzuschwächen durch

die Erklärung, dass beim letzteren die Ab- senkung und die damit verbundene Gefahr von Einstürzen geringer sei als beim Da- vosersee. Dem ist entgegenzuhalten, dass am Nordufer des Silsersees sehr ausge- dehnte Geröllhalden steil in den See ab- fallen. Die Möglichkeit von UferEinstürzen ist also trotz der vorgesehenen, relativ geringen Absenkung vorhanden und von den Projektverfassern auch nie bestritten worden. Wenn aber an jenem Ufer Rut- schungen erfolgen, so würden grosse Strecken der Passtrasse Engadin - Bergell zerstört, zum mindesten aber wären sie

L. SABEL VORMALS BIEGER & CIE. **RORSCHACH**
 GEGRÜNDET 1842 **PIANOFABRIK** TELEPHON No. 67
 H80
SCHWEIZER-FABRIKAT ERSTEN RANGES



OFEN- UND HERDFABRIK
AFFOLTER, CHRISTEN & CO.
 AKT.-GES. 1864 BASEL



Projekte, Pläne
 Kostenberechnungen
 Viele Referenzen
 Auskünfte kostenlos
ADANK, ARCHITEKT
 LENZBURG

H 61

LOCARNO

Architekt Eug. Cavadini

Projekte. Pläne. Bauaus-
 führungen

Auskunft kostenlos

H 96

stets gefährdet. Es sind aber nicht nur die Zerstörungen, die wir fürchten, sondern fast ebenso sehr die Verbauungen, die ohne Zweifel notwendig wären, und von denen man nicht weiss, wie sie das Landschaftsbild verändern würden.

Die Bemerkung, dass der Heimatschutz gegen das Davosersee- und Seelisbergerseewerk nicht Einspruch erhoben habe, scheint uns nicht in die Diskussion über die Gefährdung des Silsersees zu gehören. Dass die Behauptung für den Seelisbergersee keineswegs zutrifft, hat der Obmann der innerschweizerischen Vereinigung für

Heimatschutz bereits Herrn Salis gegenüber festgestellt.

An die Oberaargauischen Mitglieder und sonstigen Freunde des Heimatschutzes. Nachdem die Sektion Oberaargau der Bern. Vereinigung für Heimatschutz kurz nach Ausbruch des Weltkrieges, aus hier nicht weiter zu erörternden Ursachen, entschlafen ist, und nachdem im Laufe der letzten Jahre wiederholte Versuche, die Entschlummerte zum Leben zurückzurufen, bedauerlicherweise erfolglos geblieben sind, trat in der zweiten Märzwoche endlich abermals eine kleine Gruppe von Interessenten



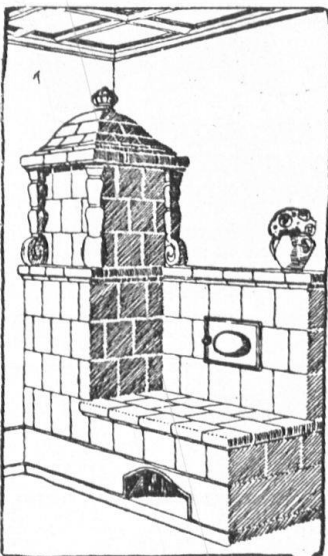
Tennisplätze des Kurverein Wengen

Anlage von
Tennisplätzen
mit Spezialmergel
Dunkelgrüne Absandung

Bruno Weber
Basel

Telegramm-Adresse: Tennisweber
Telephon 1102

H 5

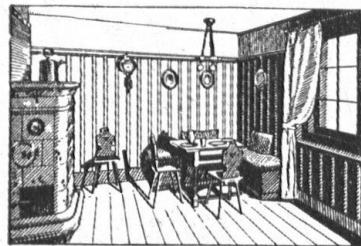


25% Brenn-
stoffersparnis
wird durch unsere
**Zentralheizungs-
Kachelofen-
Anlage**
erzielt.

H 63

Bestes Heizsystem
für das Einfamilienhaus
Prima Referenzen

Fritz Lang & Co.
Zürich 3, Ofenfabrik
Staffelstr. 5 (Giesshübel)
Telephon Selnau No. 2683



Kälin's Patenttäfer
Ronda & Swit

Billig, elegant
höchst anpassungsfähig

KÄLIN & C^{IE}
OBER-WINTERTHUR
Glänzende Zeugnisse

FELIX HELFENSTEIN'S ERBEN KUNSTSTEINFABRIK

LUZERN — TELEPHON 963

H49

zusammen, welche einem Initiativkomitee die Aufgabe übertrug, die Angelegenheit neuerdings an die Hand zu nehmen und, zwecks Neukonstituierung des Regionalverbandes, im Monat Mai eine Hauptversammlung einzuberufen.

Schon heute erlauben wir uns, alle diejenigen, welche Sinn und Verständnis haben für derartige ideale Bestrebungen, besonders aufmerksam zu machen auf diesen Anlass, zu welchem rechtzeitig dann noch speziell eingeladen werden soll.

Die gelegentlich etwa zur Aeussere kommende Auffassung, „die Heimatschutzbewegung habe in unserem Landesteile ihren Zweck in gewisser Masse erfüllt“, beruht auf einem fundamentalen Irrtum, einer auffallenden Unkenntnis der einschlägigen Verhältnisse sowohl als der wirklichen Ziele der Heimatschutzvereinigung, welche sich keineswegs beschränken auf das rein bauliche Gebiet, auf die Ausführung von öffentlichen Gebäuden und von Einzelwohnhäusern. Verfolgt doch der Hei-

Nivada
Emaillackfarbe für Gewerbe
und Industrie
Rudolf Gysin & Co Basel
Lackfabrik
Jnallen Droguerien erhältlich

DIE GANZE WELT BRAUCHT
„HERMES“
SACHARIN-TABLETTEN
110 FACI 0,07 GR. SCHWEIZERFABRIKAT

Boiler, réservoirs, récipients d'expansion, conduites ainsi que travaux de ferblanterie en tous genres
Sch. Bertrams
Bâle

PEDDIG-ROHRMÖBEL
NATURWEISS ODER IN JEDER BELIEBIGEN NUANCE GERAUCHERT
GARTEN- u. TERRASSEN-ROHRMÖBEL in allen Farben
LIEGESTÜHLE, DAVOSE und andere Systeme
CUENIN-HÜNI & CIE.
Rohrmöbelfabrik, Kirchberg, K. Bern
Verlangt unsern illustrierten Katalog
H24

ARCHITEKTUR-KARTON-MODELLE

*

H. LANGMACK
Z Ü R I C H
Forchstrasse 290
H33

matschutz, ausserdem u. a. namentlich auch den Schutz der landschaftlichen Schönheiten, der heimatlichen Tier- und Pflanzenwelt, von charakteristischen Bauten aller Art, sowie eine rationelle, landesgemässe Bauentwicklung überhaupt, ebenfalls in durchaus bäuerlichen Ortschaften, die Erhaltung und Neubelebung der einheimischen Mundarten, Volkslieder, Gebräuche, Trachten (wie sie letztes Jahr am Bärndütschfest in der Mutzenstadt, ohne Mitwirkung aus

dem Oberaargau allein, so prächtig zum Ausdruck gelangten), — die Belebung und Vertiefung der Liebe zur Scholle und der Heimatfreude in Stadt wie Land, usf. — alles das getreu dem alten Wahlspruche: „Nach Wahrheit forschen, das Schöne lieben, Gutes wollen und das Beste tun“.

Langenthal, den 16. März 1923.

Für das Komitee:

R. Pfister-Gygax. S. Lehmann-Seiler.

H. RÖTTINGER, Glasmalerei, ZÜRICH 1

TELEPHON SELNAU 6911

GEGRÜNDET ANNO 1845

OETENBACHSTRASSE 13

Spezialität: Kirchenfenster, Wappenscheiben
Restaurierung antiker, wertvoller Glasgemälde, Kunstverglasungen

H 15



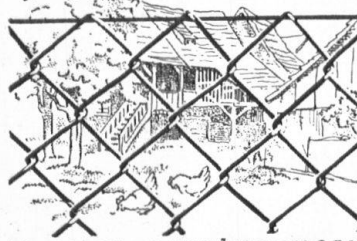
A. KAMER-HERBER, LUZERN

TELEPHON 530 / TELEGRAMME: KAMERHERBER

Fenster-Fabrik und mechanische Schreinerei

Spezialität: Schiebefensterfabrikation

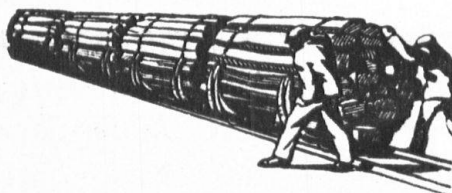
DRAHTGEFLECHTE



IN ALLEN AUSFÜHRUNGEN
Joos & Co Basel
MECH. DRAHTFLECHTEREI

ALLE
WÄSCHE-
SCHABLONEN
UND -UTENSILIEN LIEFERT
H. MOSER SÖHNE
SPALENBERG 29
BASEL

SCHWEIZERISCHE GESELLSCHAFT FÜR
HOLZKONSERVIERUNG A.-G., ZOFINGEN
IMPRÄGNIER-ANSTALT UND SÄGEREI



Garten- und Fabrikeinzäunungen
aus Holz, imprägniert mit Teeröl
Geschmackvoll, billig und dauerhaft

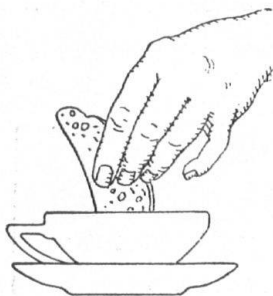
H 29

Heimatschutzbestrebungen in Olten. Die Umgebung der Stadt Olten in nördlicher Richtung bot bis über die Mitte des vorigen Jahrhunderts hinaus einen freundlichen Anblick. Zwischen den sanften Höhen des Hardwaldes und dem stattlichen Dottenberg dehnte sich zu beiden Seiten der Aare ein ebener Tannenwald aus. Auf einer längst verschwundenen Fähre musste die Aare überquert werden. Dieses idyllische Bild wurde durch den Bau und die Erweiterung der Bahnhof-

anlagen, sowie durch die zunehmende Ansiedelung von Industrietablisementen in der Nähe des Bahnhofgebietes mehr und mehr zerstört. Immerhin konnte sich Olten glücklich schätzen, dass die Industrie sich sozusagen nur in einer Richtung, und zwar etwas abseits von der eigentlichen Stadt festsetzte, sodass das «Industriequartier» der Stadt keine Nachteile bringt. Nur die früher so schöne Gegend verödete. Auch der einst freie Lauf der Aare wurde der Industrie dienstbar gemacht. Das Elek-

Moeri & Cie. Luzern Zentralheizungen

H 48

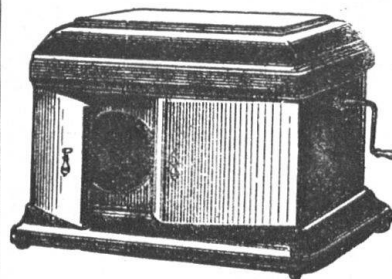


SINGERS
HYGIENISCHER
ZWIEBACK
DER
BESTE



MUSIKINSTRUMENTE

MUSIKALIEN, SAITEN, BESTANDTEILE ALLER ART
BEZIEHEN SIE ANERKANNT GUT UND BILLIG BEI



A. POPP
OLTEN

TELEPHON 448

SÄMTLICHE
REPARATUREN

KATALOG GRA-
TIS U. FRANKO

H 59



Für Entwurf und
Ausführung von
Bauten aller Art
in heimischer
Bauweise wende
man sich an

Alois v. Moos

Architekt

Luzern

Habsburgerstrasse 16



FEINE
**FAMILIEN-
DRUCKSACHEN**

FROBENIUS A.G.
SPALENRING 31. BASEL



"Pai'dol"

ist für Kinder, Kranke und Magenleidende ein unübertroffen
leicht verdauliches Nahrungsmittel, seit 30 Jahren bewährt
und ärztlich empfohlen. Ueberall erhältlich.

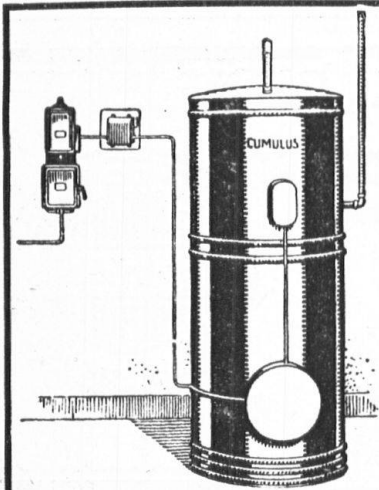
H 72

trizitätswerk Olten liess in der Nähe des Aareknies bei Winznau ein mächtiges Stauwehr anlegen, das zugleich als Brücke für den Fussgängerverkehr dient. Ferner wurde an derselben Stelle ein breiter Kanal von der Aare abgezweigt. Das Stauwehr passt sich nicht übel in die Landschaft ein, störend wirkt dagegen die Oede und Kahlheit der Umgegend. Deshalb gelangte die Oltener Vereinigung für Heimatschutz an das Elektrizitätswerk Olten mit der Anregung, die öde Stätte durch

Anlagen und Baumpflanzungen freundlicher zu gestalten. Gartenarchitekt Vivell in Olten wurde beauftragt, ein Projekt auszuarbeiten, das eine fein abgewogene gärtnerische Um- und Ausgestaltung der Kanalgegend vorsieht.

(Neue Zürcher Zeitung.)

Ein Nationalpark im Goms? In der welschen Schweiz wird gegenwärtig lebhaft der Gedanke der Gründung eines zweiten Nationalparks besprochen. Dieser soll im Kanton Wallis errichtet wer-



NEUHEIT!

NEUHEIT!

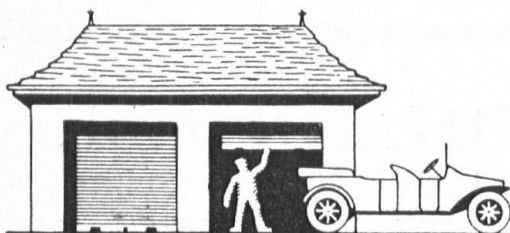
Mit dem kombinierten
ELEKTR. SPARBOILER
«CUMULUS»

werden bedeutende Ersparnisse gegenüber den gewöhnlichen Heisswasserspeichern erzielt

Prospekte und nähere Angaben erteilen gerne die
Elektrizitätswerke und Installateure sowie die

FABRIK ELEKTRISCHER APPARATE
FR. SAUTER A.-G., BASEL

H 32



A. G. Carl Hartmann S. A.
BIEL / BIENNE

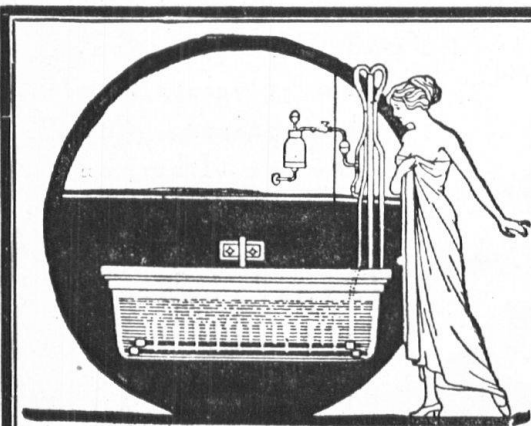
ROLLADEN in STAHLBLECH oder HOLZ für
Autogaragen, Schaufenster, Türen, Fenster aller Art
Praktische solide Systeme H 53

RICHARD HAUFLER
BASEL, GRENZACHERSTR. 32

LEDERMÖBEL
SPEZIALWERKSTÄTTEN
FEINER SITZMÖBEL IN
LEDER UND STOFF

Spezialität Klubmöbel

H 12



WEBER'S SPRUDELBAD
Apparat für Gesunde und Kranke

Stärkt Ihre abgespannten Nerven und bessert Ihre Blutzirkulation. Wirkt günstig auf Schlaf, Appetit, Humor und Allgemeinbefinden. Das Sprudelbad dient als wirkungsvoller, jedoch vollständig ungefährlicher Ersatz für die beliebten Kohlensäure-Bäder und wird von medizinischen Autoritäten gerne empfohlen als natürliches Heilmittel bei Herzkrankheiten, Adernverkalkung, Rheumatismus, Gicht, Ischias, Schlaflosigkeit etc.

Für jede Badewanne passend
Der Gratis-Prospekt H gibt Ihnen ausführlichen Aufschluss.

E. Weber, Sprudelbad-Fabrik, Zürich 7

den, und zwar im Goms oder dann am Haut-de-Cry.

Vielleicht wird nun endlich einmal auch die Walliser Sektion des Schweizerischen Heimatschutzes erwachen, die seit ihrer Gründung in süßem Schläfe liegt!

Wir würden das aus tiefstem Herzen begrüßen! «Briger Anzeiger».

Friedhofanlagen. Obfelden erhält durch Gemeindebeschluss neue Friedhofvorschriften im Geiste kulturell vorbildlicher Friedhof- und Grabmalkunst im Kanton Zürich. Der Friedhofplan ist nach den Ideen von

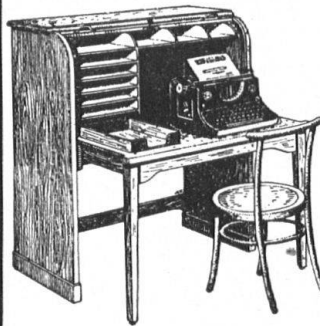
Architekt M. Baumgartner vom Städtischen Hochbauamt Zürich entworfen und vergangenes Jahr von der Gemeinde genehmigt worden.

Notizen

Die Aufnahmen aus dem Nationalpark sind uns in freundlicher Weise von Photo-

Erfindungen
patentieren u. verwenden in allen Staaten
Gebr. A. REBMAN
Patentanwaltsbureau
Zürich 7
Forchstrasse 114

PATENT-SCHREIBMASCHINENPULT



✚ Brevete 84592/93481
Französ. Patent No. 546616

FÜR HANDWERKER,
INDUSTRIELLE,
BANKEN

79

*

Prospekte zu Diensten
Wiederverkäufer gesucht

PAUL NEF
BUREAU MÖBEL-
FABRIK HERISAU



E. WEIDMANN & CIE.

HOLZBILDHAUEREI & DRECHSLEREI

BASEL MÜLLHEIMERSTR. 53
TELEPHON No. 3241

Spezialität:

*Elektrische Beleuchtungs-
körper in Holz*

Tisch-, Nachttisch-
und Wandlampen,
fest oder verstellbar
Schreibtisch- und
Klavier-Lampen

*Bodenständerlampen
Hängeleuchter-
Zuglampen*



H 6