

**Zeitschrift:** Heimatschutz = Patrimoine  
**Band:** 18 (1923)  
**Heft:** 3

## Werbung

### Nutzungsbedingungen

Die ETH-Bibliothek ist die Anbieterin der digitalisierten Zeitschriften. Sie besitzt keine Urheberrechte an den Zeitschriften und ist nicht verantwortlich für deren Inhalte. Die Rechte liegen in der Regel bei den Herausgebern beziehungsweise den externen Rechteinhabern. [Siehe Rechtliche Hinweise.](#)

### Conditions d'utilisation

L'ETH Library est le fournisseur des revues numérisées. Elle ne détient aucun droit d'auteur sur les revues et n'est pas responsable de leur contenu. En règle générale, les droits sont détenus par les éditeurs ou les détenteurs de droits externes. [Voir Informations légales.](#)

### Terms of use

The ETH Library is the provider of the digitised journals. It does not own any copyrights to the journals and is not responsible for their content. The rights usually lie with the publishers or the external rights holders. [See Legal notice.](#)

**Download PDF:** 19.10.2024

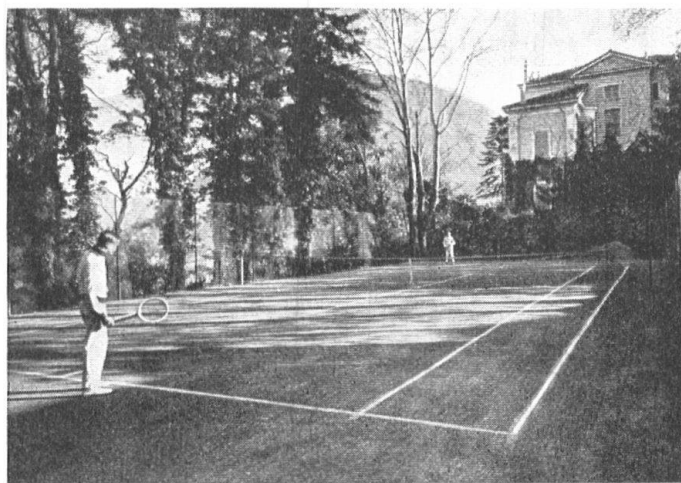
**ETH-Bibliothek Zürich, E-Periodica, <https://www.e-periodica.ch>**

einer späteren baulichen Umgestaltung des Schlosses dessen früherer Charakter wieder zu Ehren gezogen und vor allem die Schönheit des «grossen Laufens» unangetastet bleiben. *F. H.*

**Kilchberg** im Wandel der Jahrhunderte. von G. Binder, Verlag der Gemeinde Kilchberg bei Zürich, 1923.

Eine heimatkundliche Darstellung ist gewöhnlich ein Stück Heimatschutz; entspringt sie doch meistens der Liebe zur engern Heimat; darum dürfen Neuerscheinungen dieser Art auch in unserer Zeitschrift ein Plätzchen finden. Das zu be-

sprechende Buch spiegelt das Leben der Vergangenheit einer grossen, blühenden Zürichseegemeinde wider, die zudem einen bekannten Namen trägt. Der durch andere heimatkundliche Gaben bereits bestens eingeführte Verfasser hat für seine Arbeit unendlich viel Mühe und Liebe geopfert und in jahrelanger Forschung eine Fülle von Materialien zusammengetragen und sorgsam verarbeitet. Mit wissenschaftlicher Treue ward der Bau aufgerichtet und mit Geschick gefügt und ausgerüstet. So entstand ein stattlicher Band, der die Geschichte Kilchbergs auf breiter Grund-



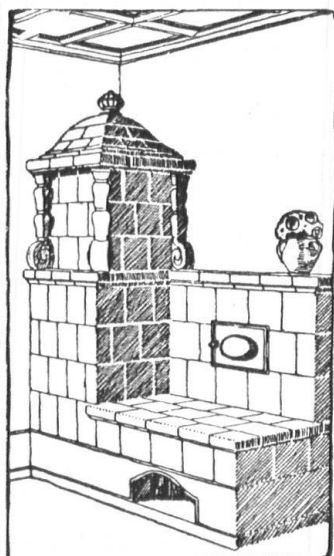
Tennisplatz in Lugano — Ausgeführt 1923

Anlage von  
**Tennisplätzen**  
mit Spezialmergel  
Dunkelgrüne Absandung

**Bruno Weber**  
*Basel*

Telegramm-Adresse: Tennisweber  
Telephon 1102

H 5



25 % Brenn-  
stoffersparnis  
wird durch unsere  
**Zentralheizungs-  
Kachelofen-  
Anlage**  
erzielt.

H 63

**Bestes Heizsystem**  
für das Einfamilienhaus  
Prima Referenzen

**Fritz Lang & Co.**  
Zürich 3, Ofenfabrik  
Staffelstr. 5 (Giesshübel)  
Telephon Selnau No. 2683

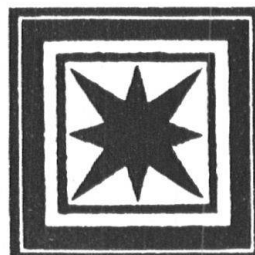
**Zeno Durrer, Giswil (Ober)**  
(Obwalden)

anerkannt leistungsfähiger Lieferant von:

**Parquets**

gelegt  
oder  
ungelegt

Katalog  
zu  
Diensten



Ia. REFERENZEN

**Hobel-  
und Schnitt-  
waren**

(Bauholz,  
Bretter  
und  
Latten)

H 102

**FELIX HELFENSTEIN'S ERBEN KUNSTSTEINFABRIK**  
LUZERN — TELEPHON 963

H 49

einen Umbau der alten Burg durch, um hier einen wohnlichen Sitz für einen zürcherischen Obervogt zu schaffen. Die erste Ansicht vom Schlosse gibt der Chronist Stumpf. Von verschiedenen Seiten ist 1840 die Schlossanlage von Ludwig Schulthess von Zürich aufgenommen worden; diese Ansichten sind ebenfalls beigegeben neben einem Grundplane der Burg nach Forstmeister Obrist von 1820. Sturm und Regen und wohl auch der Dunst vom Rheinfalle her haben den stark exponierten Gebäulichkeiten von jeher stark zugesetzt und schon viele teure Unterhal-

tungskosten verursacht. Die wesentlichsten Eingriffe in den Baubestand stammen aber von einem privaten Eigentümer des 19. Jahrhunderts, von Kunstmaler L. Bleuler. Die vorher noch ziemlich mittelalterlich anmutende Anlage ist durch ihn zum guten Teil ihres Schlosscharakters entkleidet worden. Auf Bleulers Kauf geht auch das heute noch bestehende Recht des Schlosseigentümers zur Erhebung eines abgestuften Eintrittsgeldes für die Besichtigung des Rheinfalles vom Schlossfelsens aus zurück. Zum Schluss spricht Dr. Stauber den Wunsch aus, es möge bei

**L. SABEL** VORMALS BIEGER & CIE. **RORSCHACH**  
 GEGRÜNDET 1842 **PIANOFABRIK** TELEPHON No. 67  
 H80  
**SCHWEIZER-FABRIKAT ERSTEN RANGES**



Gasherde  
u. Kocher  
**ESKIMO**



**Eskimo**

---

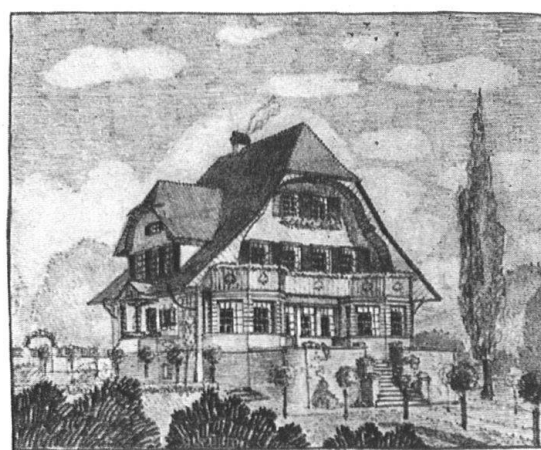
**OFEN- UND HERDFABRIK**  
**AFFOLTER, CHRISTEN & CO.**  
 AKT.-GES. 1864 BASEL



**AUTOMAT**



H 43



Projekte, Pläne  
 Kostenberechnungen  
 Viele Referenzen  
 Auskünfte kostenlos

**ADANK, ARCHITEKT**  
**LENZBURG**

H 61

**LOCARNO**

Architekt Eug. Cavadini

Projekte, Pläne, Bauausführungen

Auskunft kostenlos

H 96