

Objektyp: **Advertising**

Zeitschrift: **Heimatschutz = Patrimoine**

Band (Jahr): **18 (1923)**

Heft 3

PDF erstellt am: **16.07.2024**

### **Nutzungsbedingungen**

Die ETH-Bibliothek ist Anbieterin der digitalisierten Zeitschriften. Sie besitzt keine Urheberrechte an den Inhalten der Zeitschriften. Die Rechte liegen in der Regel bei den Herausgebern. Die auf der Plattform e-periodica veröffentlichten Dokumente stehen für nicht-kommerzielle Zwecke in Lehre und Forschung sowie für die private Nutzung frei zur Verfügung. Einzelne Dateien oder Ausdrucke aus diesem Angebot können zusammen mit diesen Nutzungsbedingungen und den korrekten Herkunftsbezeichnungen weitergegeben werden. Das Veröffentlichen von Bildern in Print- und Online-Publikationen ist nur mit vorheriger Genehmigung der Rechteinhaber erlaubt. Die systematische Speicherung von Teilen des elektronischen Angebots auf anderen Servern bedarf ebenfalls des schriftlichen Einverständnisses der Rechteinhaber.

### **Haftungsausschluss**

Alle Angaben erfolgen ohne Gewähr für Vollständigkeit oder Richtigkeit. Es wird keine Haftung übernommen für Schäden durch die Verwendung von Informationen aus diesem Online-Angebot oder durch das Fehlen von Informationen. Dies gilt auch für Inhalte Dritter, die über dieses Angebot zugänglich sind.

lage festhält. Da früher die Kirchgemeinde Kilchberg auch die später selbständig gewordenen Gemeinden Wollishofen, Rüslikon und Adliswil umfasste, greift die Darstellung auch auf diese Ortschaften über. Es kann nicht Aufgabe dieser Besprechung sein, den Inhalt des Buches zu skizzieren; es soll lediglich als Ganzes eine Wertung finden. Neben der Schilderung der geschichtlichen Ereignisse auf dem Boden der Gemeinde, die in den grösseren Rahmen der Kantonsge-

schichte hinein gehören, wird das Gemeindeleben in allen seinen Regungen liebevoll behandelt. Die verschiedenartigen Rechtsverhältnisse der alten Zeit, die von der Gegenwart oft nicht verstanden werden, gelangen durch anschauliche Bilder dem Leser in fassbare Nähe. Eine Menge eingestreuter, kulturgeschichtlicher Einblicke in die frühern Verhältnisse macht uns mit der Lebens- und Denkweise der Bevölkerung bekannt. Im Schlussabschnitt «Häuser und Menschen»



**Nivada**

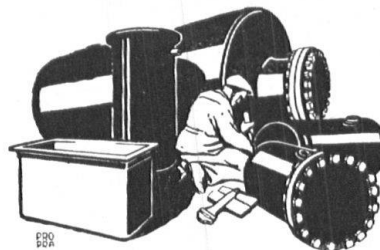
Emaillackfarbe für Gewerbe  
und Industrie

**Rudolf Gysin & Co Basel**  
**Lackfabrik**

In allen Droguerien erhältlich



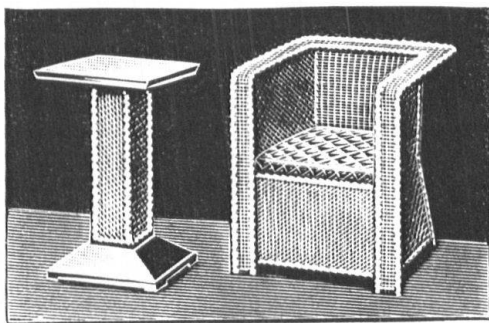
H17



Boiler, réservoirs, récipients d'expansion, conduites ainsi que travaux de ferblanterie en tous genres

**fich. Bertrams**  
**Bâle**

H3



**PEDDIG-ROHRMÖBEL**

NATURWEISS ODER IN JEDER BELIEBIGEN NUANCE  
GERÄUCHERT

GARTEN- u. TERRASSEN-ROHRMÖBEL in allen Farben  
LIEGESTÜHLE, DAVOSER und andere Systeme  
**CUENIN-HÜNI & CIE.**  
Rohrmöbelfabrik, Kirchberg, K. Bern  
Verlangt unsern illustrierten Katalog

H24

**ARCHITEKTUR-KARTON-MODELLE**

★

**H. LANGMACK**  
**ZÜRICH**  
Forchstrasse 290

H33

wird u. a. von der bekannten Porzellanfabrik im Schoren-Kilchberg gesprochen, die um 1763 ihren Betrieb anhub und unter dem künstlerischen Einfluss Salomon Gessners stand; wir lesen das Lebensbild der von Kilchberg stammenden Barbara Urner-Welti (1760—1803), der Dichterin des noch heute überall gesungenen Liedes «Goldne Abendsonne» und als würdiger Abschluss des Werkes wird Conrad Ferdinand Meyers, Kilchbergs Ehrenbürger, in Wort und Bild gedacht. Das hübsch

ausgestattete Buch enthält eine Reihe von Illustrationen, meist Textbilder nach Zeichnungen von P. von Moos und Jb. Billeter; es bildet eine wertvolle Bereicherung der heimatkundlichen Literatur, für die der Verfasser warme Anerkennung verdient.

*Dr. E. Stauber.*

**Die Volkstrachten der Innerschweiz.**  
Von Julie Heierli. Verlag Eugen Rentsch, Erlenbach-Zürich.

Der textlich und illustrativ überaus gehaltvolle, stattliche Quartband über die

## H. RÖTTINGER, Glasmalerei, ZÜRICH 1

TELEPHON SELNAU 6911

GEGRÜNDET ANNO 1845

OETENBACHSTRASSE 13

**Spezialität: Kirchenfenster, Wappenscheiben**  
**Restaurierung antiker, wertvoller Glasgemälde, Kunstverglasungen**

H 15



## A. KAMER-HERBER, LUZERN

TELEPHON 530 / TELEGRAMME: KAMERHERBER

**Fenster-Fabrik und mechanische Schreinerei**

**Spezialität: Schiebefensterfabrikation**

## DRAHTGEFLECHTE



IN ALLEN AUSFÜHRUNGEN  
**Joos & Co Basel**  
MECH. DRAHTFLECHTEREI

H30

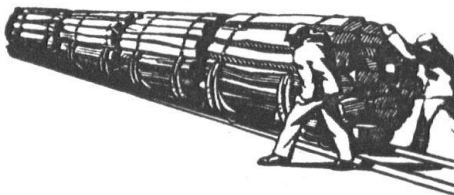
## KAUTSCHUKSTEMPEL

NUMEROTEURE - DATUMSTEMPEL  
STEMPELKISSEN  
ETC.

**H. MOSER SÖHNE BASEL**

SPALENBERG 29

## SCHWEIZERISCHE GESELLSCHAFT FÜR HOLZKONSERVIERUNG A.-G., ZOFINGEN IMPRÄGNIER-ANSTALT UND SÄGEREI



Garten- und Fabrikeinzäunungen  
aus Holz, imprägniert mit Teeröl  
Geschmackvoll, billig und dauerhaft

H29