

Objektyp: **Advertising**

Zeitschrift: **Heimatschutz = Patrimoine**

Band (Jahr): **18 (1923)**

Heft 7

PDF erstellt am: **15.08.2024**

Nutzungsbedingungen

Die ETH-Bibliothek ist Anbieterin der digitalisierten Zeitschriften. Sie besitzt keine Urheberrechte an den Inhalten der Zeitschriften. Die Rechte liegen in der Regel bei den Herausgebern. Die auf der Plattform e-periodica veröffentlichten Dokumente stehen für nicht-kommerzielle Zwecke in Lehre und Forschung sowie für die private Nutzung frei zur Verfügung. Einzelne Dateien oder Ausdrucke aus diesem Angebot können zusammen mit diesen Nutzungsbedingungen und den korrekten Herkunftsbezeichnungen weitergegeben werden. Das Veröffentlichen von Bildern in Print- und Online-Publikationen ist nur mit vorheriger Genehmigung der Rechteinhaber erlaubt. Die systematische Speicherung von Teilen des elektronischen Angebots auf anderen Servern bedarf ebenfalls des schriftlichen Einverständnisses der Rechteinhaber.

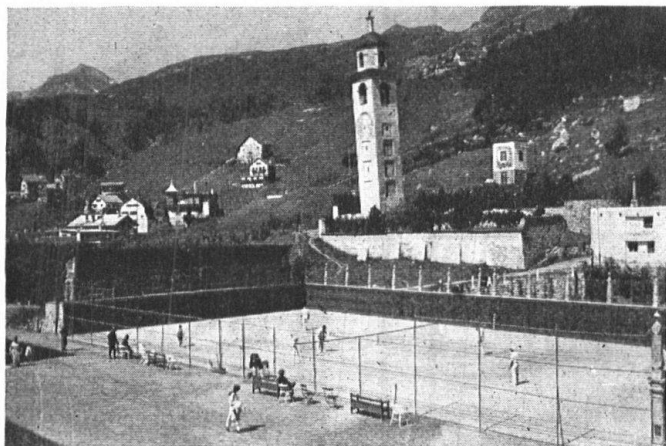
Haftungsausschluss

Alle Angaben erfolgen ohne Gewähr für Vollständigkeit oder Richtigkeit. Es wird keine Haftung übernommen für Schäden durch die Verwendung von Informationen aus diesem Online-Angebot oder durch das Fehlen von Informationen. Dies gilt auch für Inhalte Dritter, die über dieses Angebot zugänglich sind.

Gedrücktsein auf der andern Seite schaffen eine Atmosphäre, die nichts zu tun hat mit Schweizer Art. Hier Gesundheit zu schaffen, ist eine grosse Aufgabe. Wennwohl der Heimatschutz auf diesem Gebiete im Grunde genommen nicht sehr viel zu suchen hat, so muss er doch sich bekennen zu der Ueberzeugung, dass vieles noch zu tun ist, bis unser Häuschen wieder wohnlich und mollig ist. Er muss den Tagesfragen das nötige Interesse entgegenbringen, ohne indess sich politisch zu be-

tätigen, und er muss nicht nur einsteigen für das Aeussere seiner Heimat, sondern auch für das Innere, das Wohlergehen der Gesamtheit. Er muss alles von sich weisen, was einem gewaltsamen Niederreissen gleichkommt und muss die Kraft in sich haben, allen Anstürmen zu trotzen.

Aus der Natur zu schöpfen, an ihr zu lernen, mit ihr zu verwachsen zu einem vollen Ganzen und unser Heimatland zu erhalten als eine Wiege der Ehrlichkeit und der Einfachheit, sei unser Ziel.»



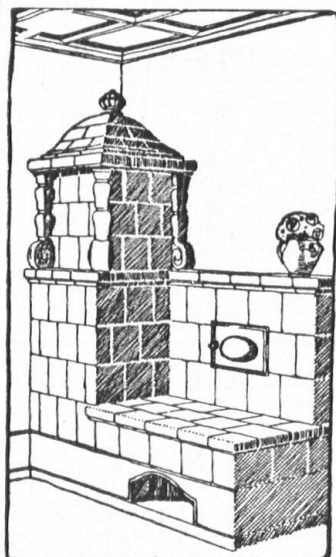
Tennisplatz des Kulm-Hotel St. Moritz. Ausgef. 1923

Anlage von
Tennisplätzen
mit Spezialmergel
Dunkelgrüne Absandung

Bruno Weber
Basel

Telegramm-Adresse: Tennisweber
Telephon 1102

H 5



25% Brennstoffersparnis
wird durch unsere
**Zentralheizungs-
Kachelofen-
Anlage**
erzielt.

H 63
Bestes Heizsystem
für das Einfamilienhaus
Prima Referenzen

Fritz Lang & Co.
Zürich 3, Ofenfabrik
Staffelstr. 5 (Giesshübel)
Telephon Selnau No. 2683

Bedachungs-Arbeiten

aller Art

*werden gut, fachgemäss und prompt
ausgeführt von*

FELIX BINDER
BEDACHUNGS-GESCHÄFT
ZÜRICH 7

Holderstrasse 12

Telephon Hottingen 4358

H 115

FELIX HELFENSTEIN'S ERBEN KUNSTSTEINFABRIK
LUZERN — TELEPHON 963
H 49

Unerbauliches aus Zollikon. Wer gegenwärtig von der Stadt über Burgwies aus einen Bummel nach dem hübsch gelegenen Zollikon, der «Perle am Zürichsee», macht und via Wisellikerstrasse südlich vom Friedhof Enzenbühl Zolliker Gemeindegebiet betritt, erblickt längs der Strasse sofort eine Anzahl Stangen, die ein Projekt einer Strassenkorrektur markieren, wie ein solches in dieser Güte hoffentlich noch nirgends anzutreffen war. Wenn ausgeführt, würde eine prächtige

Wiese durch streckenweise zirka drei Meter hohe Aufschüttung ruiniert und für Bauland entwertet; aber nicht genug: es würden einige prachtvolle Gärten «verlocht» und sogar Zugänge zu Häusern versperrt, nicht zu reden von einer wesentlichen Entwertung der Liegenschaften selbst. Alles schüttelt den Kopf und murmelt wohl auch kräftige Segenswünsche für den Urheber des entsetzlichen Projektes, wo doch etwaigen Wünschen betreffend Korrektur in anderer Weise völ-

Nivada
Emaillackfarbe für Gewerbe
und Industrie
Rudolf Gysin & Co Basel
Lackfabrik
In allen Droguerien erhältlich

A. G. CARL HARTMANN S. A.
BIEL :: BIENNE
Eisen-
konstruktionen
Masten, Dächer,
Fenster, Türen,
Oberlichter
Treppen

H 53

PEDDIG-ROHRMÖBEL
NATURWEISS ODER IN JEDER BELIEBIGEN NUANCE GERAUCHERT
GARTEN- u. TERRASSEN-ROHRMÖBEL in allen Farben
LIEGESTÜHLE, DAVOSER und andere Systeme
CUENIN-HÜNI & CIE.
Rohrmöbelfabrik, Kirchberg, K. Bern
Verlangt unsern illustrierten Katalog

H24

ARCHITEKTUR-KARTON-MODELLE

★

H. LANGMACK
ZÜRICH
Forchstrasse 290

H33