

Objektyp: **Advertising**

Zeitschrift: **Heimatschutz = Patrimoine**

Band (Jahr): **20 (1925)**

Heft 4

PDF erstellt am: **22.07.2024**

### **Nutzungsbedingungen**

Die ETH-Bibliothek ist Anbieterin der digitalisierten Zeitschriften. Sie besitzt keine Urheberrechte an den Inhalten der Zeitschriften. Die Rechte liegen in der Regel bei den Herausgebern. Die auf der Plattform e-periodica veröffentlichten Dokumente stehen für nicht-kommerzielle Zwecke in Lehre und Forschung sowie für die private Nutzung frei zur Verfügung. Einzelne Dateien oder Ausdrucke aus diesem Angebot können zusammen mit diesen Nutzungsbedingungen und den korrekten Herkunftsbezeichnungen weitergegeben werden. Das Veröffentlichen von Bildern in Print- und Online-Publikationen ist nur mit vorheriger Genehmigung der Rechteinhaber erlaubt. Die systematische Speicherung von Teilen des elektronischen Angebots auf anderen Servern bedarf ebenfalls des schriftlichen Einverständnisses der Rechteinhaber.

### **Haftungsausschluss**

Alle Angaben erfolgen ohne Gewähr für Vollständigkeit oder Richtigkeit. Es wird keine Haftung übernommen für Schäden durch die Verwendung von Informationen aus diesem Online-Angebot oder durch das Fehlen von Informationen. Dies gilt auch für Inhalte Dritter, die über dieses Angebot zugänglich sind.

Inseraten-Beilage · Bulletin d'annonces

z u m - a u

# HEIMATSCHUTZ

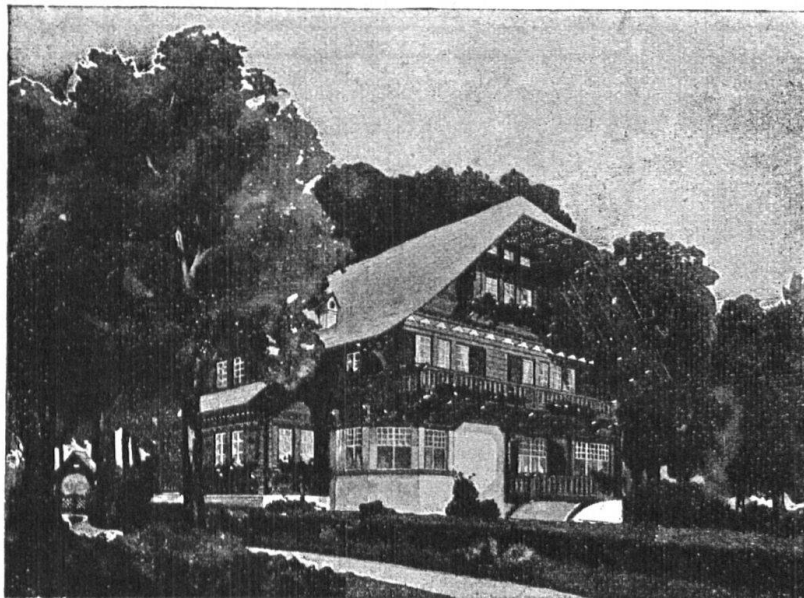
ZEITSCHRIFT DER  
SCHWEIZERISCHEN  
VEREINIGUNG FÜR  
HEIMATSCHUTZ

H E F T 4

REVUE DE LA LIGUE  
POUR LA CONSERVA-  
TION DE LA SUISSE  
PITTORESQUE. ///

JUNI/JUIN 1925

JUNI/JUIN 1925



## Parquet- & Chalet- fabrik A. G. Bern

Bureau: Könizstrasse 46  
Telephon: Bollwerk 21 16

\*

Übernahme ganzer Bauten

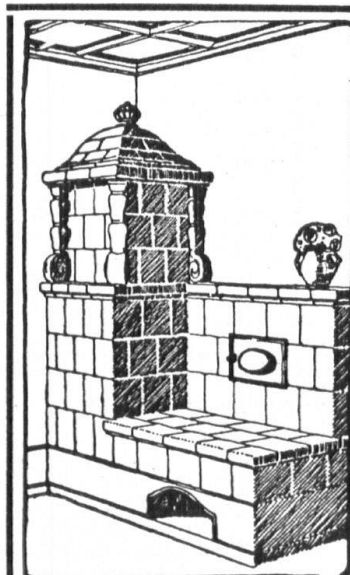
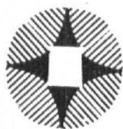
\*

CHALETBAU  
ZIMMEREI  
SCHREINEREI

H 138

\*

Parquetarbeiten in jedem Dessin

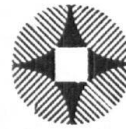


25% Brenn-  
stoffersparnis  
wird durch unsere  
**Zentralheizungs-  
Kachelofen-  
Anlage**  
erzielt.

H 181

**Bestes Heizsystem**  
für das Einfamilienhaus  
Prima Referenzen

**Fritz Lang & Co.**  
Zürich 3, Ofenfabrik  
Staffelstr. 5 (Giesshübel)  
Telephon Selnau No. 2683





## Rolladenfabrik A. Griesser & Co. Aadorf

liefert in vorzüglicher Konstruktion:

- Stahlwellblechrolladen -  
Holzrolladen, Rolljalousien  
Zugjalousien, Schaufenster-  
rahmen in Eisen und Holz  
Marquisenanlagen und Sonnenstoren  
Rollschutzwände, Jalousie-  
Klappladen mit Beschlag

Zweigniederlassung Zürich 4

Telephon Selnau 7398 • Millitärstrasse 108

H 89



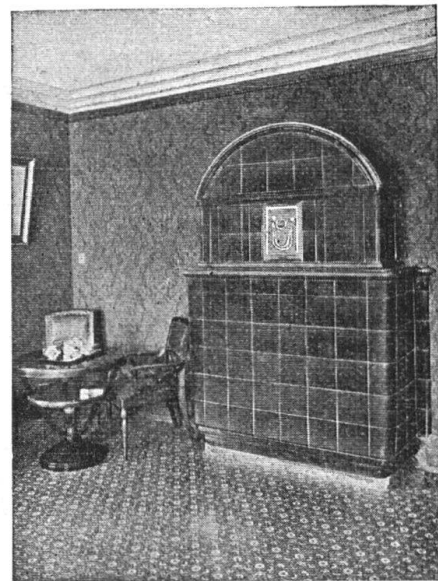
Wohn- und Geschäftshaus  
in Bätterkinden

Bedachung:  
**Eternit-Doppeldeckung**  
kupferbraun



**Eternit Niederurnen**

H 34



## KACHELÖFEN

Kamine / Wandbrunnen  
Baukeramik

in jeder Ausführung

OFENFABRIK KOHLER A.-G.  
METT bei Biel

H 39

## KARL HELFENSTEIN, LUZERN KUNSTSTEINFABRIK

TELEPHON 963

H 166

**Ausgeführte Kunststeinarbeiten:**

Kirche und Friedhof Gerliswil bei Emmenbrücke, Luzern.  
Friedhof Luzern. — Schulhaus Littau und Emmen (Kanton Luzern).

## Mitteilungen

**Friedhofsausstellung Bern.** Die Ausstellung dauert vom 6. Juni bis zum 30. September. Sie ist täglich geöffnet von 8—12 und 2—7 Uhr. Der Eintritt kostet 50 Rappen; der Katalog ebenfalls. Sämtliche Grabzeichen sind verkäuflich. Auskunft über die Preise erteilt die Aufsicht. Ferner vermittelt die Bernische Vereinigung für Heimatschutz auf Wunsch gerne Adressen von Künstlern und Grabsteingeschäften, welche Grabzeichen entwerfen oder ausführen.

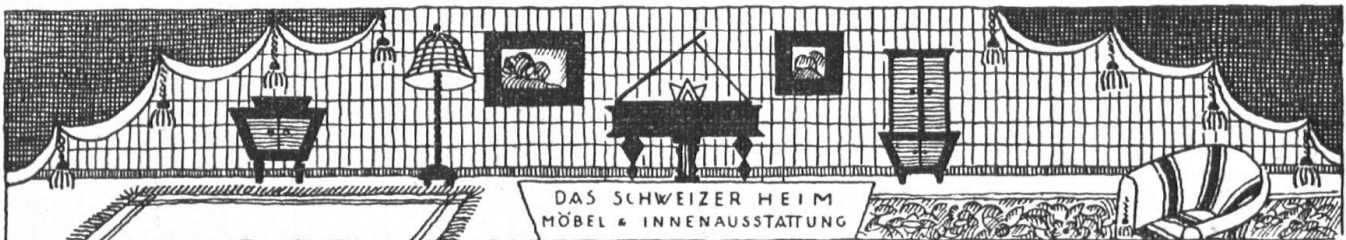
Die Ausstellung ist mit der Tramlinie 1/2 am besten vom Bahnhofplatz aus zu erreichen.

**Carl Spitteler - Quai ?** Der Luzerner Stadtrat hat zum 80. Geburtstag von Dr. Carl Spitteler beschlossen, dass der im

Bau begriffene rechtsufrige Seequai den Namen Carl Spitteler-Quai tragen soll.

Diese Ehrung ist gewiss gut gemeint, sie entbehrt aber nicht einer schmerzlichen Ironie, wenn man weiss, dass Carl Spitteler die Eingabe mitunterschieden hat, die *gegen das jetzt zur Ausführung gelangende städtische Quaiprojekt Verwahrung einlegte*. Der Tote kann nicht mehr auf diese Unterschrift hinweisen, nicht mehr auf seinen eigenen ihm so lieben Landschaftsgarten im englischen Geschmack, dessen Anlage dem Baugedanken des Quais diametral entgegengesetzt ist, nicht mehr auf manche «Lachenden Wahrheiten», die das freie Walten der Natur jedem Menschenwerk vorziehen. Wir sprechen hier nicht über diese Auffassung und nicht über den neuen Quai, wohl aber *gegen dessen ungeschickte Taufe auf den Namen Carl Spittelers*.

J. C.



## Schlafzimmer Esszimmer Herrenzimmer

erhalten Sie zu vorteilhaften Preisen  
in nur prima Ausführung bei

**ERNST SCHNEIDER LUZERN**  
Möbelfabrik, Gewerbegebäude B 4

Unverbindliche Besichtigungen in den Ausstellungsräumen  
erbeten H 141

## Peddig-Rohrmöbel



naturweiss oder in jeder  
belieb. Nuance geräuchert

Wetterfeste  
Garten- u. Terrassen-  
Rohrmöbel in allen Far-  
ben, Liegestühle, Da-  
voser und andere Systeme

**GUENIN-HUNI & Cie.**

Rohrmöbelfabrik  
Kirchberg (Kt. Bern)  
Verlangt unsern illustrierten  
Katalog. H 130



**M**INERVA  
und  
HUMBOLDTIANUM

**BASEL**  
RESCHENVORSTADT 22  
Telephon Birsig 5900  
**MITTELSCHULE:**  
Real- u. Gymnasialabteilung

**M**ATURITÄT  
Vorbereitung auf kantonale und  
eidgenössische Maturität sowie  
Polytechnikum 154