

Objektyp: **Advertising**

Zeitschrift: **Heimatschutz = Patrimoine**

Band (Jahr): **22 (1927)**

Heft 5

PDF erstellt am: **17.09.2024**

### **Nutzungsbedingungen**

Die ETH-Bibliothek ist Anbieterin der digitalisierten Zeitschriften. Sie besitzt keine Urheberrechte an den Inhalten der Zeitschriften. Die Rechte liegen in der Regel bei den Herausgebern. Die auf der Plattform e-periodica veröffentlichten Dokumente stehen für nicht-kommerzielle Zwecke in Lehre und Forschung sowie für die private Nutzung frei zur Verfügung. Einzelne Dateien oder Ausdrucke aus diesem Angebot können zusammen mit diesen Nutzungsbedingungen und den korrekten Herkunftsbezeichnungen weitergegeben werden. Das Veröffentlichen von Bildern in Print- und Online-Publikationen ist nur mit vorheriger Genehmigung der Rechteinhaber erlaubt. Die systematische Speicherung von Teilen des elektronischen Angebots auf anderen Servern bedarf ebenfalls des schriftlichen Einverständnisses der Rechteinhaber.

### **Haftungsausschluss**

Alle Angaben erfolgen ohne Gewähr für Vollständigkeit oder Richtigkeit. Es wird keine Haftung übernommen für Schäden durch die Verwendung von Informationen aus diesem Online-Angebot oder durch das Fehlen von Informationen. Dies gilt auch für Inhalte Dritter, die über dieses Angebot zugänglich sind.

z u m - a u

# HEIMATSCHUTZ

ZEITSCHRIFT DER SCHWEIZERISCHEN VEREINIGUNG FÜR HEIMATSCHUTZ  
REVUE DE LA LIGUE POUR LA CONSERVATION DE LA SUISSE PITTORESQUE.

JULI 1927

HEFT No. 5

JUILLET 1927



## Behaglich

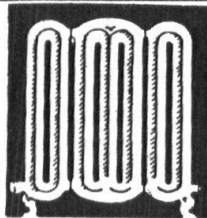
empfinden wir einen Wohnraum, wenn von ihm eine gewisse, wohl-  
tuende „Wärme“ ausgeht. Wärme in dem hier gemeinten Sinne kann  
nur das Holz geben. Die fortschreitende Verfeinerung der Kultur und  
des Schönheitsbegriffes hat uns gelehrt, nicht nur unseren vier Wän-  
den, sondern auch dem Bodenbelag unsere erhöhte Aufmerksamkeit zu  
schenken, ihn harmonisch dem Mobiliar und der Tapete anzupassen. Der  
Boden soll ebenfalls „gegliedert“ sein, d.h. seine Fläche ornamental wir-  
ken. Inlaid oder Pinoleum, auch Steinholz und Plättli-Boden, sind  
nur Ersatz für das vornehme, heimelige und immer schöne Parkett!  
Verlangen Sie gratis und unverbindlich unsere mit 52 farbigen  
Mustertafeln illustrierte Broschüre „Warum Parkett?“ Die Lektüre  
wird Sie bestimmt interessieren.

Gebr. Risi & Cie., Parkett-Fabrik  
Alpnach-Dorf (Obwalden)

H 356

**Chaletfabrik  
Luzern**  
erstellt  
**HOLZBAUTEN  
aller Art**

H 291



**ZENTRAL  
HEIZUNGEN**

Ventilations-, Trock-  
nungs- & Warmwasser-  
bereitungsanlagen,

**MOERI & CIE  
LUZERN**

H 290

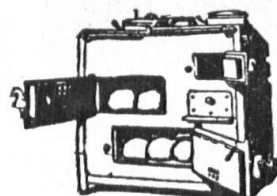
## DER BACKKOCHHERD

System R. Moser

mech. Schlosserei  
Brüggasse 14

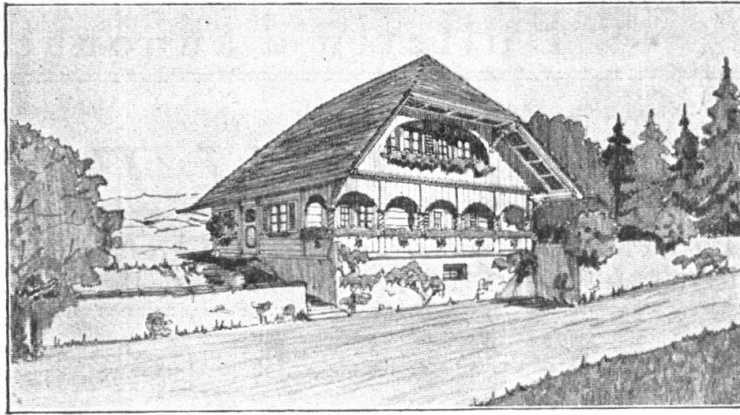
**Madretsch-Biel**

hat folgende  
Vorzüge:



Enorme Holzersparnis, solide Ausmauerung. Kein Eisen in den  
Backräumen. Das Aeusserere ist aus 1<sup>a</sup> Schmiedeeisen hergestellt.

Anfertigung von Brandzeichen, Waldhämmer, Numerier-  
H 364 schlegel, Ofentritte und Fleischröuche-Apparate.



# KUONI & C<sup>IE</sup>

## BAUGESCHÄFT

### CHUR

SPEZIALITÄT:  
**CHALETBAU**

(seit 1878)

ZIMMER-, SCHREINER- UND GLASER-  
ARBEITEN, ev. KOMPLETTE ÜBERNAHME

Ia. REFERENZEN

H 284



## Rolladenfabrik

### A. Griesser <sup>A.</sup> G. Aadorf

liefert in vorzüglicher Konstruktion:

- Stahlwellblechrolladen -  
Holzrolladen, Rolljalousien  
Zugjalousien, Schaufenster-  
rahmen in Eisen und Holz  
Marquisenanlagen und Sonnenstoren  
Rollschutzwände, Jalousie-  
Klappladen mit Beschläg

Zweigniederlassung Zürich 4

Telephon Selnau 7398 • Militärstrasse 108

H 69



ÖFEN / KAMINE  
Künstlerische Qualitätsarbeit

## W. MÜLLER

OFENBAU  
ZÜRICH 2

Rieterstrasse 53

H 238

Tel. Selnau 1358

Otto Webers Wwe.  
**ROHRMÖBEL-FABRIK**  
**ROTHRIST**



KATALOG DURCH  
SPEZIALGESCHÄFTE &  
MÖBELHANDLUNGEN

H 224d

*Zwischen Kleidung und Haar*

*besteht ein inniger Zusammenhang.*

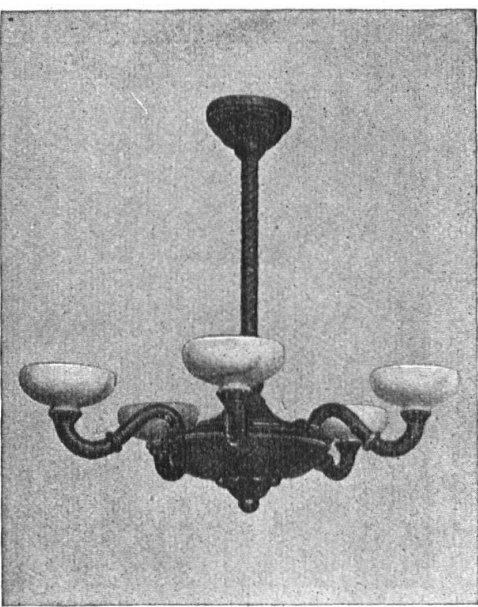
*Gepflegtes, reiches, gesundes Haar lässt die gewählte Kleidung des Herrn oder das kostbare Gewand der Dame erst richtig zur Geltung kommen.*

**Dr. Dralle's**  
**Birkenwasser**

*verleiht der Frisur jenes elegante, wohlgepflegte Aussehen, das der äusseren Erscheinung der Dame oder des Herrn den Abschluss gibt.*



Überall erhältlich: Engros A. RACH, BASEL



**DRECHSLEREI**  
**HOLZBILDHAUEREI**  
**HOLZLEUCHTER**

**E. WEIDMANN & Cie., BASEL**  
MÜLLHEIMERSTRASSE 53. TELEPH. SAFRAN 4056  
H222



**Bedachungs-Arbeiten**  
**aller Art**

werden gut, fachgemäss  
und prompt ausgeführt

von H 115

**FELIX BINDER ZÜRICH 7**  
BEDACHUNGSGESCHÄFT

Holderstrasse 12, Telephon Hottingen 4358



(+ Patent 108670)

## Baumgartner's Triptyque- Bücherschrank

**verdoppelt** auf die einfachste Weise die Fassungskraft des Bücherschranks gewöhnlicher Bauart, da die Schranktüren zu Büchergestellen ausgebildet sind.

*Bücherschränke mit Patent-Triptyque-Einrichtung können auch in abweichender Ausführung, eventl. ganze Zimmereinrichtungen, auf Wunsch eingebaut, angefertigt werden.*

*Verlangen Sie Prospekt beim Fabrikanten*

### BAUMGARTNER & Co, Möbelwerkstätten

MATTENHOFSTRASSE 42 — TEL. BOLLWERK 3212

**BERN**

H 234

## JOHN POCHELON

JUWELIER

7 Rue du Rhône, GENÈVE

Bern 1914 Mitglied der Jury

Juwelen, Uhren, künstlerischer  
**Emailschmuck**

Silberwaren PUIFORCAT Paris

H 198

## Für farbige Fassaden

Kirchen, Säle, Schulhäuser

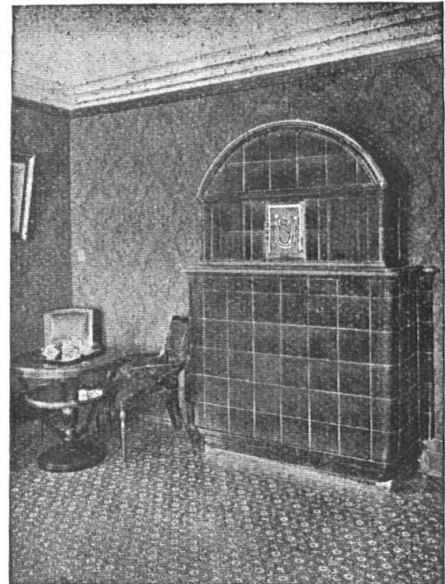
eignen sich nur die seit Jahrzehnten  
bewährten, wetterfesten

H 353

### Keim'schen Mineralfarben

Generalvertretung und Lager für die Schweiz:

**Chr. Schmidt, Hafnerstr. 47, Zürich 5**  
Prospekte und technische Auskünfte gratis



## KACHELÖFEN

Kamine / Wandbrunnen

Baukeramik

in jeder Ausführung

**OFENFABRIK KOHLER A.-G.**  
METT bei Biel

H 266



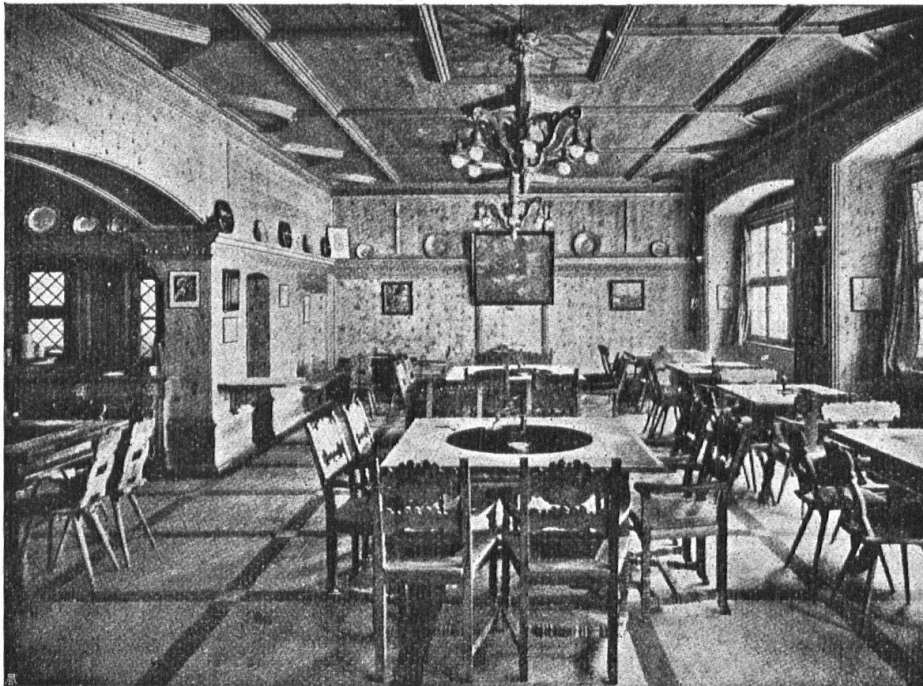
Tel.  
Hottingen  
22.43

Tel.  
Hottingen  
22.43

Innenausbau vom einfachsten bürgerlichen Heim bis zur aussergewöhnlich künstlerisch durchgearbeiteten Villa oder Landhaus  
Erstklassige, äusserst preiswerte Ausführung. — Polster-Dekorationswerkstätten. — Reich assortiertes Stofflager

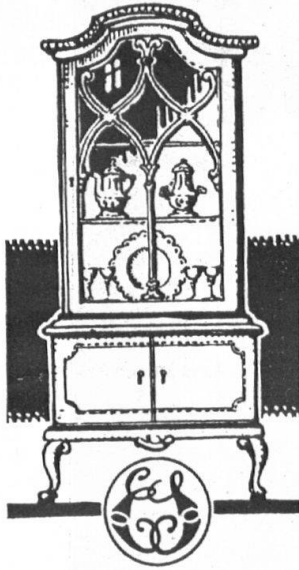
**FRITZ C. LANG, INNENAUSBAU, ZÜRICH, GROSSMÜNSTERPLATZ 8**

H 237



Bündnerstube Asforia, Zürich.

**A.G. BAUGESCHÄFT TRIPPEL, CHUR & AROSA** TELEPHON: CHUR 40  
AROSA 73  
AUSFÜHRUNG VON ZIMMER-, SCHREINER- & GLASERARBEITEN, CHALETBAU **Spezialität: Bündnerstuben in Arven-  
Lärchen- u. Fichtenholz.** Ind.- & Gewerbeausf. Chur 1913: Dipl. 1. Kl. u. Gold. Med. Schw. Landesausst. Bern 1914: Mitgl. d. Preisger.



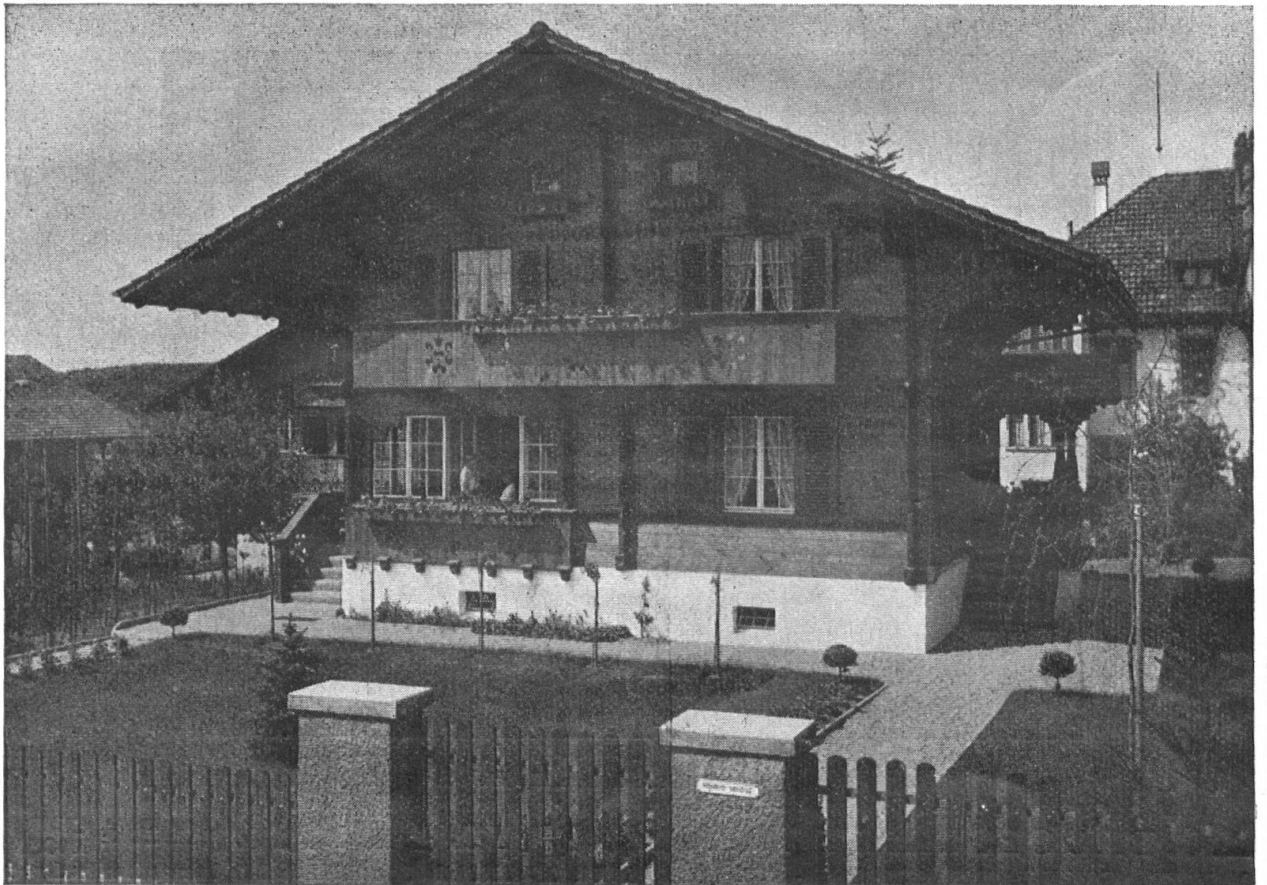
## Die Leser des Heimatschutz wissen,

dass das Inserieren viel Geld kostet: man hofft deshalb, dass diejenigen Handwerker, die keine Kosten scheuen, um ihre Erzeugnisse dem verehrten Publikum bekannt zu machen, bei eventuellen Anschaffungen bevorzugt, jedenfalls mitberücksichtigt werden. Leistungsfähigkeit und Konkurrenzfähigkeit natürlich vorausgesetzt. Ich bitte nun die verehrlichen Mitglieder der Heimatschutz-Vereinigung, bei vorkommender Gelegenheit meine

grosse Auswahl in gediegenen einfachen und reicheren Möbeln unverbindlich besichtigen zu wollen. Dieser Wunsch kostet Sie nichts. Beim Fabrikanten direkt gekauft, ist für Sie von bedeutendem Vorteil. Ich bin in der Lage, allen Wünschen hinsichtlich Fabrikation zu entsprechen.

**ERNST SCHNEIDER** **MÖBELFABRIK** **LUZERN**  
GEWERBEGEBÄUDE 134

H 232



**GRIBI & Co. A.G., BURGDORF** - Chaletfabrik - Kantonal bern. Ausstellung Goldene Medaille