

Objektyp: **Advertising**

Zeitschrift: **Heimatschutz = Patrimoine**

Band (Jahr): **23 (1928)**

Heft 4

PDF erstellt am: **15.08.2024**

Nutzungsbedingungen

Die ETH-Bibliothek ist Anbieterin der digitalisierten Zeitschriften. Sie besitzt keine Urheberrechte an den Inhalten der Zeitschriften. Die Rechte liegen in der Regel bei den Herausgebern. Die auf der Plattform e-periodica veröffentlichten Dokumente stehen für nicht-kommerzielle Zwecke in Lehre und Forschung sowie für die private Nutzung frei zur Verfügung. Einzelne Dateien oder Ausdrucke aus diesem Angebot können zusammen mit diesen Nutzungsbedingungen und den korrekten Herkunftsbezeichnungen weitergegeben werden. Das Veröffentlichen von Bildern in Print- und Online-Publikationen ist nur mit vorheriger Genehmigung der Rechteinhaber erlaubt. Die systematische Speicherung von Teilen des elektronischen Angebots auf anderen Servern bedarf ebenfalls des schriftlichen Einverständnisses der Rechteinhaber.

Haftungsausschluss

Alle Angaben erfolgen ohne Gewähr für Vollständigkeit oder Richtigkeit. Es wird keine Haftung übernommen für Schäden durch die Verwendung von Informationen aus diesem Online-Angebot oder durch das Fehlen von Informationen. Dies gilt auch für Inhalte Dritter, die über dieses Angebot zugänglich sind.

Inseraten-Beilage · Bulletin d'annonces

z u m - a u

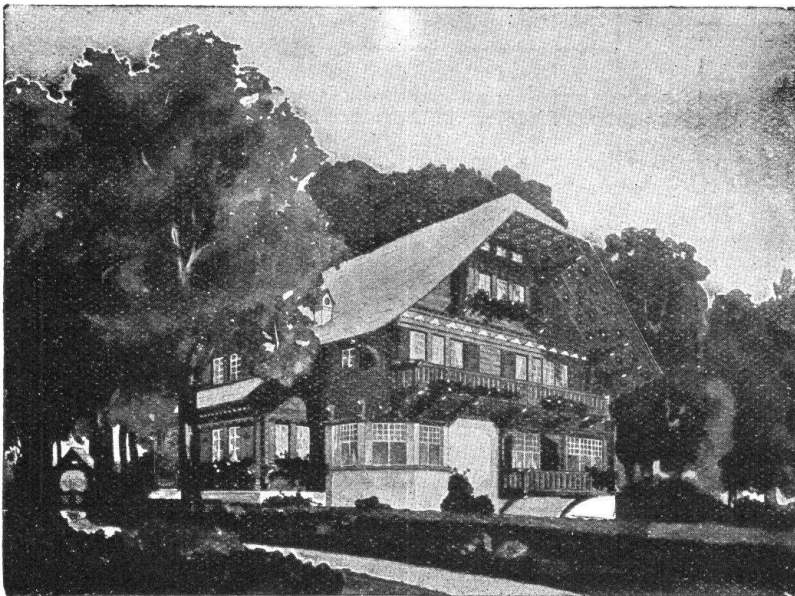
HEIMATSCHUTZ

ZEITSCHRIFT DER SCHWEIZERISCHEN VEREINIGUNG FÜR HEIMATSCHUTZ
REVUE DE LA LIGUE POUR LA CONSERVATION DE LA SUISSE PITTORESQUE.

MAI 1928

HEFT No. 4

MAI 1928



Parquet- & Chalet- fabrik A. G. Bern

Bureau: Könizstrasse 46

Telephon: Bollwerk 2116

★

Übernahme ganzer Bauten

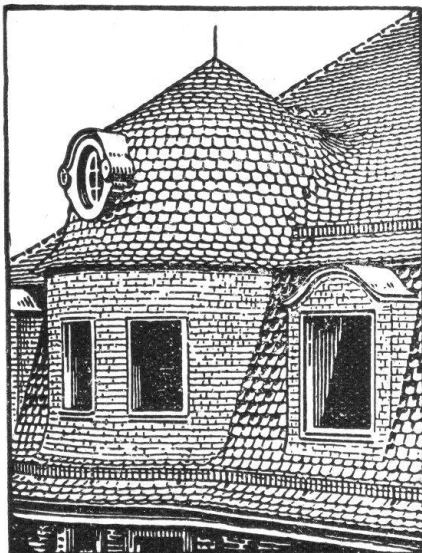
★

CHALETBAU
ZIMMEREI
SCHREINEREI

H 138

★

Parquetarbeiten in jedem Dessin



Bedachungs-Arbeiten aller Art

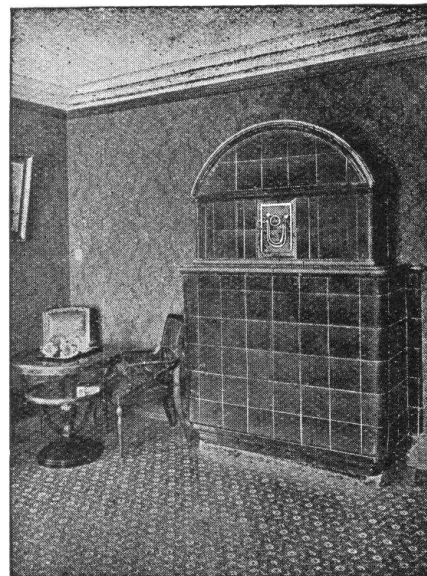
werden gut, fachgemäss
und prompt ausgeführt

von

H 115

FELIX BINDER ZÜRICH 7
BEDACHUNGSGESCHÄFT

Holderstrasse 12, Telephon Hottingen 4358



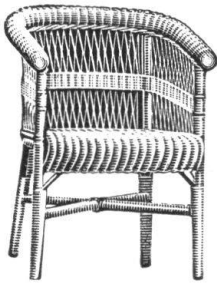
KACHELÖFEN

Kamine / Wandbrunnen
Baukeramik

in jeder Ausführung

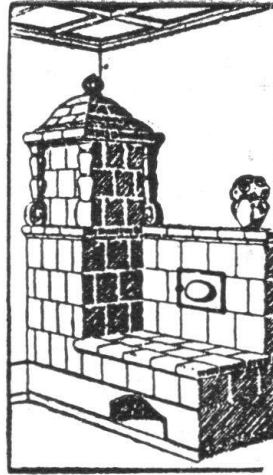
OFENFABRIK KOHLER A.-G.
METT bei Biel

H 268



Peddig-Rohrmöbel
 naturweiss oder gebeizt
**Garten- u. Terrassen-
 Rohrmöbel** H 289
 In allen Farben
**Wetterfeste Boon-
 doot-Rohrmöbel**
Liegestühle,
 System Davos, Leysin etc.
Krankenstühle
Nachtstühle
 Neuester, reich illustrierter Katalog z. D.

CUENIN - HÜNI & CIE.
 Rohrmöbelfabrik · KIRCHBERG (Kt. Bern)
 mit Filiale in BRUGG (Kt. Aargau)



Die
**Zentral-
 Heizung**

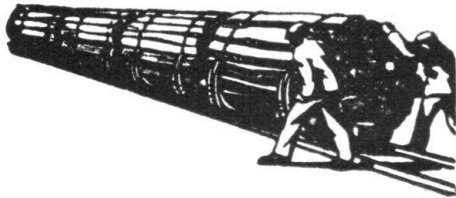
kombiniert mit Kachelofen,
 unser patentiertes System, ist
 wirtschaftlich die beste Heiz-
 art für Einfamilienhaus und
 Etagenwohnung.

Prima Referenzen.

**FRITZ LANG & Co.,
 ZÜRICH 3**

Zentralheizungen und sanitäre Anlagen
 190 Manessestrasse 190
 Telefon: Selnau 26.83

**SCHWEIZERISCHE GESELLSCHAFT FÜR
 HOLZKONSERVIERUNG A.-G., ZOFINGEN**
IMPRÄGNIER-ANSTALT UND SÄGEREI



Garten- und Fabrikeinzäunungen
 aus Holz, imprägniert mit Teeröl
 Geschmackvoll, billig und dauerhaft

H 29



H 288

**Einige prächtige, antike Kachelöfen
 preiswert zu verkaufen**

W. MÜLLER, ZÜRICH 2

OFENBAU

Rietorstrasse 53

Tel. Selnau 1358

Korbwaren- und Rohrmöbelfabrik
 Otto Webers Wwe.

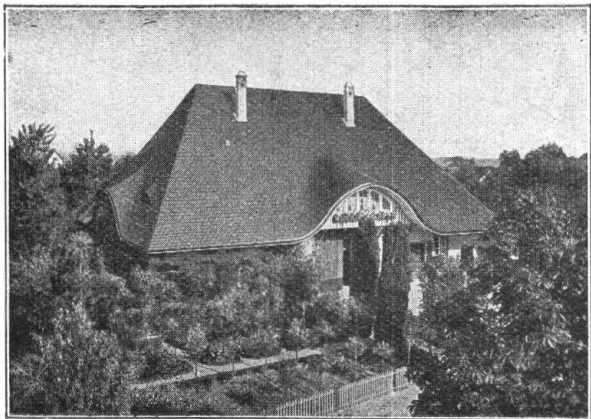
ROTHRIST



Rothrister Rohrmöbel,

d'un fini irréprochable

H 224



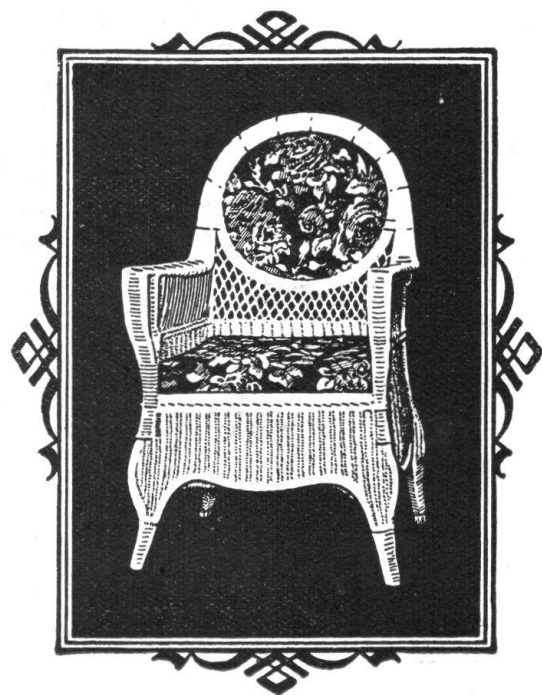
Wohn- und Geschäftshaus
in Bätterkinden

Bedachung:
Eternit-Doppeldeckung
kupferbraun



Eternit Niederurnen

H 169



Vornehme Rohrmöbel

in allen modernen Stilarten
und Farben

HUBSCHMIED & LANZ
MURGENTHAL

H 319

Verlangen Sie unsern Katalog



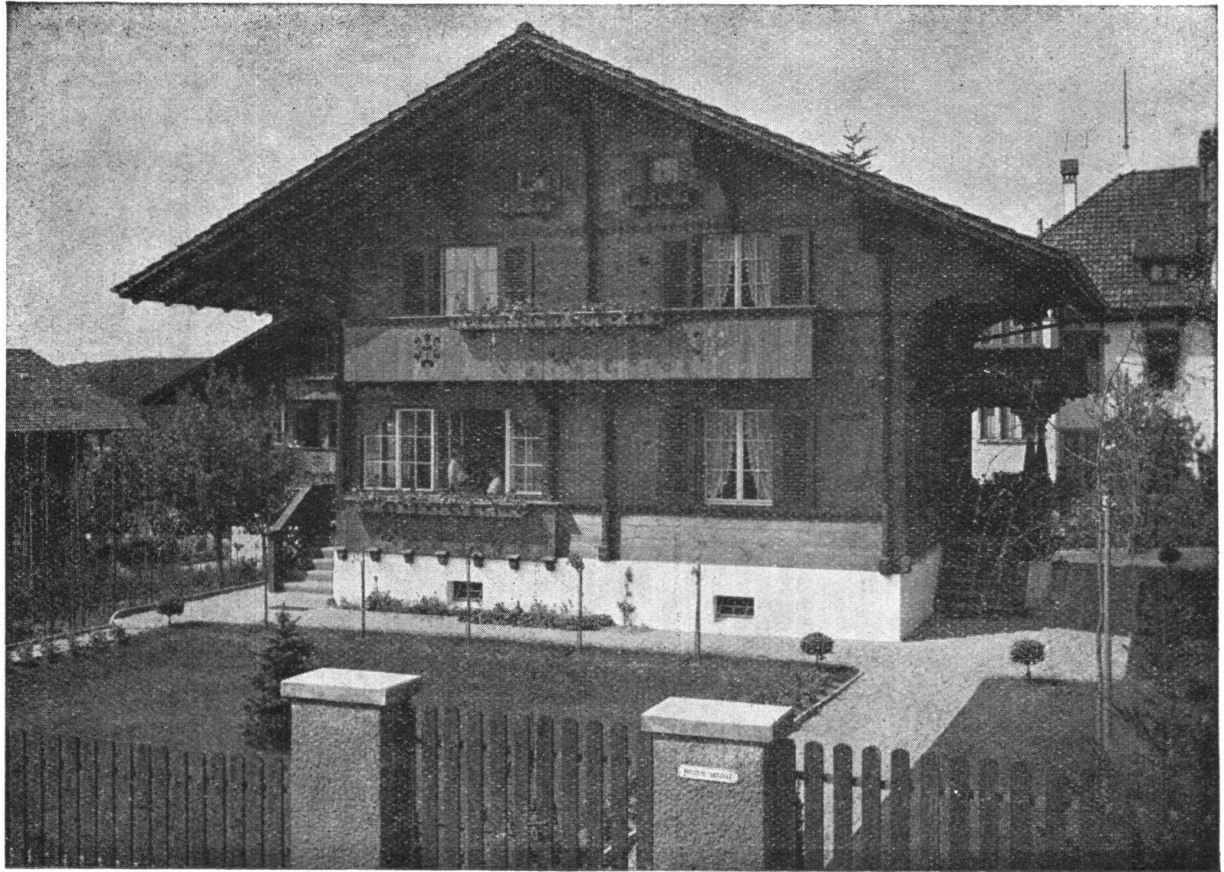
Tel.
Hottingen
22.43

Tel.
Hottingen
22.43

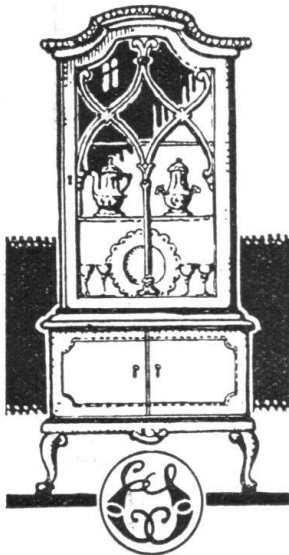
POLSTER - DEKORATIONSWERKSTÄTTEN - INNENAUSBAU - REICHASSORTIERTES STOFFLAGER
ERSTKLASSIGE, ÄUSSERST PREISWERTE AUSFÜHRUNG

FRITZ C. LANG, INNENAUSBAU, ZÜRICH, GROSSMÜNSTERPLATZ 8

H 237



GRIBI & Co. A.G., BURGDORF - Chaletfabrik - Kantonal bern. Ausstellung Goldene Medaille



Die Leser des Heimatschutz wissen,

dass das Inserieren viel Geld kostet: man hofft deshalb, dass diejenigen Handwerker, die keine Kosten scheuen, um ihre Erzeugnisse dem verehrten Publikum bekannt zu machen, bei eventuellen Anschaffungen bevorzugt, jedenfalls mitberücksichtigt werden. Leistungsfähigkeit und Konkurrenzfähigkeit natürlich vorausgesetzt. Ich bitte nun die verehrlichen Mitglieder der Heimatschutz-Vereinigung, bei vorkommender Gelegenheit meine

grosse Auswahl in gediegenen einfachen und reicheren Möbeln unverbindlich besichtigen zu wollen. Dieser Wunsch kostet Sie nichts. Beim Fabrikanten direkt gekauft, ist für Sie von bedeutendem Vorteil. Ich bin in der Lage, allen Wünschen hinsichtlich Fabrikation zu entsprechen.

ERNST SCHNEIDER MÖBELFABRIK LUZERN
 GEWERBEGEBÄUDE 134

H 232