

Objektyp: **Advertising**

Zeitschrift: **Heimatschutz = Patrimoine**

Band (Jahr): **25 (1930)**

Heft 2

PDF erstellt am: **30.06.2024**

### **Nutzungsbedingungen**

Die ETH-Bibliothek ist Anbieterin der digitalisierten Zeitschriften. Sie besitzt keine Urheberrechte an den Inhalten der Zeitschriften. Die Rechte liegen in der Regel bei den Herausgebern. Die auf der Plattform e-periodica veröffentlichten Dokumente stehen für nicht-kommerzielle Zwecke in Lehre und Forschung sowie für die private Nutzung frei zur Verfügung. Einzelne Dateien oder Ausdrucke aus diesem Angebot können zusammen mit diesen Nutzungsbedingungen und den korrekten Herkunftsbezeichnungen weitergegeben werden. Das Veröffentlichen von Bildern in Print- und Online-Publikationen ist nur mit vorheriger Genehmigung der Rechteinhaber erlaubt. Die systematische Speicherung von Teilen des elektronischen Angebots auf anderen Servern bedarf ebenfalls des schriftlichen Einverständnisses der Rechteinhaber.

### **Haftungsausschluss**

Alle Angaben erfolgen ohne Gewähr für Vollständigkeit oder Richtigkeit. Es wird keine Haftung übernommen für Schäden durch die Verwendung von Informationen aus diesem Online-Angebot oder durch das Fehlen von Informationen. Dies gilt auch für Inhalte Dritter, die über dieses Angebot zugänglich sind.

# Heimatschutz

REVUE POUR LA LIGUE POUR LA CONSERVATION DE LA SUISSE PITTORESQUE  
PRIÈRE D'INDIQUER EXACTEMENT LA PROVENANCE DES ARTICLES QUE L'ON REPRODUIRA

XXV<sup>e</sup> ANNÉE - CAHIER 2 - 31 MARS 1930

## INSERATENBEILAGE - BULLETIN D'ANNONCES

ALLEINIGE INSERATEN-ANNAHME: SCHWEIZER ANNONCEN A.G. - ANNONCES SUISSES S.A.

### Eine heimelige Stube



die behaglich eingerichtet ist, verlangt auch einen entsprechenden Bodenbelag. Auf die Dauer hat sich Parkett immer noch am besten bewährt, denn Parkett ist dauerhaft, weil die Abflächfläche 11 Millimeter beträgt, gegenüber nur 2—3 Millimeter von Inlaid oder Linoleum. Ein Parkettboden entspricht allen hygienischen und gesundheitlichen Anforderungen und kommt nicht teurer zu stehen als etwas anderes. Auf Wunsch senden wir Ihnen gerne unsere aufklärenden Prospekte über Parkett.

**Gebr. Risi & Cie., Parkett-Fabrik  
Alpnach-Dorf (Obwalden)**

H 295

## „WINTERTHUR“

SCHWEIZ. UNFALLVERSICHERUNGS-GESELLSCHAFT  
IN WINTERTHUR

### UNFALL

Haftpflicht-, Diebstahl-, Kautions- und Automobil-  
VERSICHERUNGEN

„WINTERTHUR“  
LEBENSVERSICHERUNGS-GESELLSCHAFT  
IN WINTERTHUR

### LEBENS

VERSICHERUNGEN

mit und ohne Gewinnanteil - Rentenversicherungen

H 392



**Rohrmöbel**  
für Haus und  
Garten von  
**Cuenin-Hüni & Cie.**  
Rohrmöbelfabrik  
KIRCHBERG (Bern)  
Fil. in Brugg (Aargau)  
Gegründet 1884 H 334

Verlangen Sie unsern neuesten, reich illustr. Katalog

*Müetti*

choch üs doch bitti wieder

*Millrise-  
Haferflöckli*

zart wie Milch

für Suppe - Porridge  
Birchermüesli etc.

Überall erhältlich

Alleinfabrikant: Fr. Jutzl  
Burgdorf



H 336

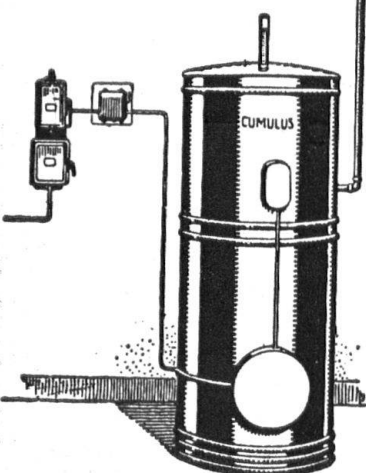



**GRIBI & Co. A.-G.**  
*Chaletfabrik, Burgdorf*



*Kantonal bern. Ausstellung:  
Goldene Medaille*

H 251

Mit dem kombinierten  
**ELEKTR. SPARBOILER  
«CUMULUS»**

werden bedeutende Ersparnisse gegenüber  
den gewöhnlichen Heisswasserspeichern erzielt

Prospekte und nähere Angaben erteilen gerne die  
Elektrizitätswerke und Installateure sowie die

**FABRIK ELEKTRISCHER APPARATE  
FR. SAUTER A.-G., BASEL**

H 254

Für die Geschichte des schweiz. Kunstgewerbes wie für die schweiz. Wappen- und Familienforschung wichtig und für den Freund der Heraldik unentbehrlich ist das schöne Geschenkwerk:

*Dr. A. Staehelin-Paravicini*

# DIE SCHLIFFSCHEIBEN DER SCHWEIZ

288 Seiten in Quart und 40 Tafeln in Autotypie.  
Geb. in Halblwd. Fr. 38.—.

Die Schliﬀscheibe, die im 17./18. Jahrhundert in der Schweiz auf die Grisaillemalerei folgte, ist so gut wie ganz in Vergessenheit geraten, und es bleibt das grosse Verdienst von Staehelin, dass sie wieder ans Licht gezogen und ihre kunstgewerbliche Bedeutung klargestellt wird. In unsern Museen wie in Familienbesitz finden wir von diesen spezifisch schweiz. Schliﬀscheiben noch eine Reihe von heraldisch und volkskundlich wichtigen Stücken, und Staehelin hat mit bewunderungswürdiger Hingabe ihnen allen nachgeforscht und ein Inventar von 1537 Stücken zusammengebracht, die ländlich-naive und doch wieder technisch beachtenswerte Leistungen darstellen, dabei auch über den Gegenstand hinaus interessante Einblicke in kulturgeschichtliche Gebiete und in die Kleinbürger- und Bauern-Heraldik vom 17./19. Jahrhundert gestatten.

Verlag FROBENIUS A.-G., Basel. Durch alle Buchhandlungen zu beziehen.

JOSEF HECHT

# Der romanische Kirchenbau des Bodenseegebietes

von seinen Anfängen bis zum Ausklingen

Mit einer Einführung von *Professor Josef Sauer*  
2 Bände in Gross-Oktav

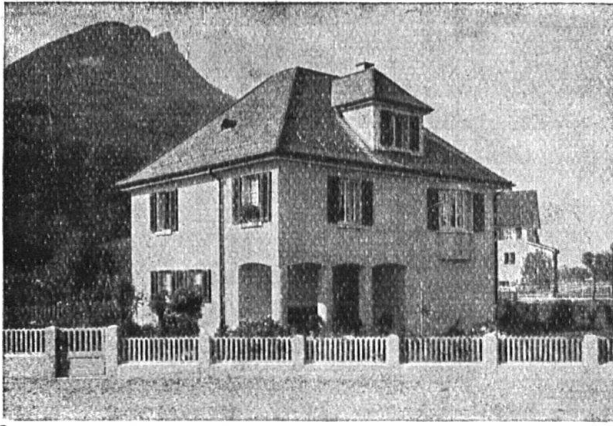
Erschienen ist: Bd. I (ANALYSE DER BAUTEN)

432 Seiten Text u. 261 Tafeln mit 639 Abbildungen. Gebunden in Leinwand Fr. 115.—.

In Vorbereitung befindet sich: Bd. II (SYNTHESE)

Von dem vorliegenden Band I spricht die Fachwissenschaft mit Begeisterung. So sagt z. B. Prälat M. Hartig in der „Germania“ (1929, lit. Beilage No. 19): „Hecht hat eine ganz neue Grundlage in selbständiger, eingehender bautechnischer Untersuchung für sein Werk und die Beurteilung dieser Kunst geschaffen . . . Dieses Buch wird zweifellos Schule machen . . . Es ist in erster Linie für den gelehrten Forscher geschrieben, aber nicht ausschliesslich für ihn. Ein jeder Freund deutscher Heimat, deutschen Werdens und deutscher Grösse wird in demselben auf seine Rechnung kommen.“

Verlag FROBENIUS A.-G., Basel. Durch alle Buchhandlungen zu beziehen.



Wohnhaus-Bedachung :

**Eternit-Doppeldach**  
schwarz engobirt



**Eternit Niederurnen**

H 360



**Rohrmöbel**

für Veranda und  
Garten in Ia Aus-  
führung. Spezialität  
Liegestühle.  
Illustrierte Kata-  
loge auf Verlangen.

**G. SCHULZ, BASEL**

H 393 ROHRMÖBELFABRIK  
Hagenthalerstr. 37 Gegr. 1889 Tel. Birsig 1277

Ständige  
**Gemälde-Ausstellung**  
alter und neuer  
**Meister**

H 382

**BASLER KUNSTSALON**

Steinentorberg 30 - Tel. Birsig 34.73

**Maturität**  
Polytechnikum  
Rasche und gründliche  
**Vorbereitung**  
Beste Erfolge  
Man verlange  
Prospekte  
H 390  
**MINERVA BASEL**  
36 Leonhardsgraben Tel. S. 24.79

Real- und Gymnasialabteilung vom 10. Altersjahr an



**S. Meier**

Rohrmöbelfabrik

**Zürich 1**

Stampfenbachstr. 9  
gegenüber Kino Palace

**Peddig-Rohrmöbel**

wetterfeste

**Boondoot-Rohrmöbel**

Kat.

H 294

**Beleuchtungskörper**

in enormer Auswahl

**„Serrel“-Kühlungsschränke**

das Ideal elektro-automatischer Kühlung für Haushalt und Gewerbe

Prospekte durch die Generalvertretung:

**BAUMANN KOELLIKER & CO. A.G., ZÜRICH**

H 385

Füsslistrasse 4