

Lea, Luc & Miro

Objektyp: **Group**

Zeitschrift: **Heimatschutz = Patrimoine**

Band (Jahr): **106 (2011)**

Heft 4

PDF erstellt am: **28.06.2024**

Nutzungsbedingungen

Die ETH-Bibliothek ist Anbieterin der digitalisierten Zeitschriften. Sie besitzt keine Urheberrechte an den Inhalten der Zeitschriften. Die Rechte liegen in der Regel bei den Herausgebern.

Die auf der Plattform e-periodica veröffentlichten Dokumente stehen für nicht-kommerzielle Zwecke in Lehre und Forschung sowie für die private Nutzung frei zur Verfügung. Einzelne Dateien oder Ausdrucke aus diesem Angebot können zusammen mit diesen Nutzungsbedingungen und den korrekten Herkunftsbezeichnungen weitergegeben werden.

Das Veröffentlichen von Bildern in Print- und Online-Publikationen ist nur mit vorheriger Genehmigung der Rechteinhaber erlaubt. Die systematische Speicherung von Teilen des elektronischen Angebots auf anderen Servern bedarf ebenfalls des schriftlichen Einverständnisses der Rechteinhaber.

Haftungsausschluss

Alle Angaben erfolgen ohne Gewähr für Vollständigkeit oder Richtigkeit. Es wird keine Haftung übernommen für Schäden durch die Verwendung von Informationen aus diesem Online-Angebot oder durch das Fehlen von Informationen. Dies gilt auch für Inhalte Dritter, die über dieses Angebot zugänglich sind.



Lea, Luc & Miro

BAUERN HÄUSER MAISONS PAYSANNES

Bauernhäuser gehören zur Schweizer Landschaft. Wir begegnen ihnen auf dem Land und manchmal sogar in der Stadt. Sie sind je nach Region sehr verschieden.

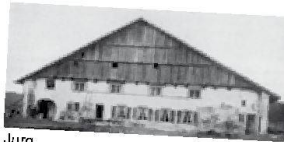
Les maisons paysannes font partie du paysage suisse. On les trouve en général à la campagne, mais parfois aussi en ville. Elles sont très différentes d'une région à l'autre.



Toggenburg



Zürich



Jura



Bern



Genève



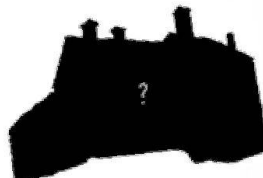
Engadin



Tessin



Uri



Kannst Du Lea und Luc helfen, die richtigen Paare zu finden?

Verbinde diese mit einer Linie!

Peux-tu aider Lea et Luc à former les bonnes paires?

Relie-les par une ligne!

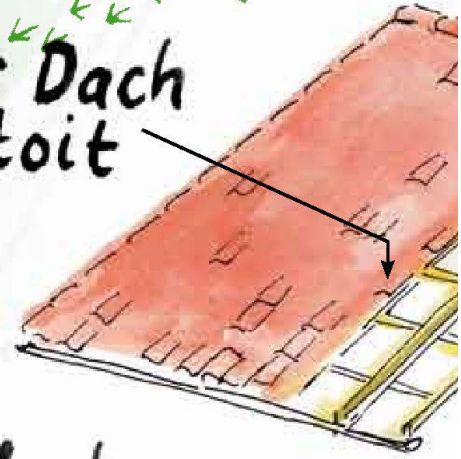


SCHWEIZER HEIMATSCHUTZ
PATRIMOINE SUISSE
HEIMATSCHUTZ SVIZZERA
PROTECCIUN DA LA PATRIA

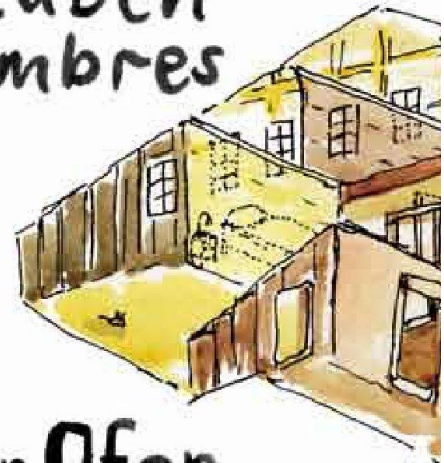
Wie aus einem alten Bauernhaus ein Ferienhaus wird:

1. Das Haus erhält ein neues Dach. Die alten Dachbalken bleiben.
2. Das warme Wasser wird mit Sonnenkollektoren erzeugt. Diese liegen auf der versteckten Seite des Daches und nehmen die Wärme der Sonne auf.
3. Die Stuben bleiben, wie sie sind. Neben alten gibt es auch neue Möbel.
4. Das Badezimmer wird in den alten Stall gestellt. Früher hatte ein Plumpsklo genügt, und das Wasser holte man am Brunnen vor dem Haus.
5. Geheizt wird das Haus wie früher: mit einem Ofen, den man mit Holz anfeuert. Dieser wurde nach altem Vorbild neu eingebaut.
6. Eine moderne Küche wird eingerichtet. Die alten, vom Russ geschwärzten Holzbalken sieht man noch immer. Sie erinnern daran, dass früher in der Küche ein offenes Feuer brannte und der Rauch durch die Ritzen des Dachs abzog – ohne Kamin!

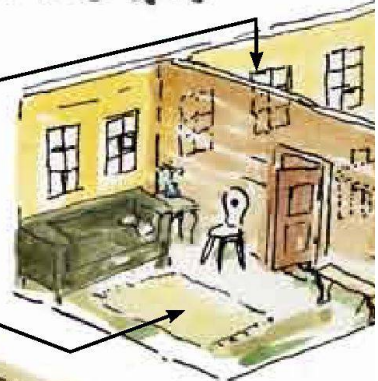
1. das Dach
le toit



3. die Stuben
les chambres



5. der Ofen
Le fourneau



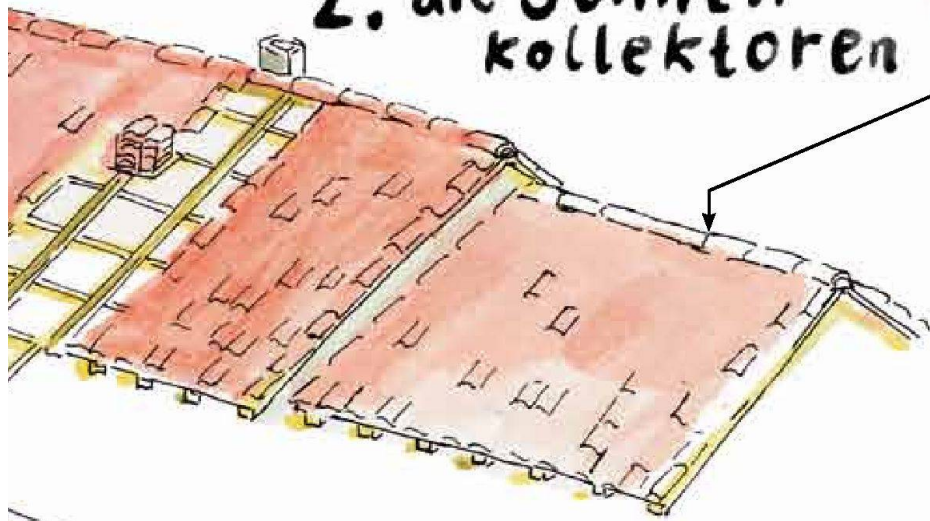
Viele Bauernhäuser sind heute nicht mehr bewohnt. Sie verlottern und werden abgebrochen. Andere finden neue Bewohner. So wie das mehr als 450-jährige Bauernhaus in Boltigen, Kanton Bern. Es wurde vom Schweizer Heimatschutz renoviert. Das Haus kann man heute für Ferien mieten.

Ferien im Baudenkmal: www.magnificasa.ch

De nos jours, beaucoup de maisons paysannes ne sont plus habitées. Certaines sont laissées à l'abandon et démolies. D'autres trouvent de nouveaux habitants, comme celle de Boltigen, dans le canton de Berne, qui a plus de 450 ans et qui a été rénovée par Patrimoine suisse. On peut aujourd'hui la louer pour des vacances.

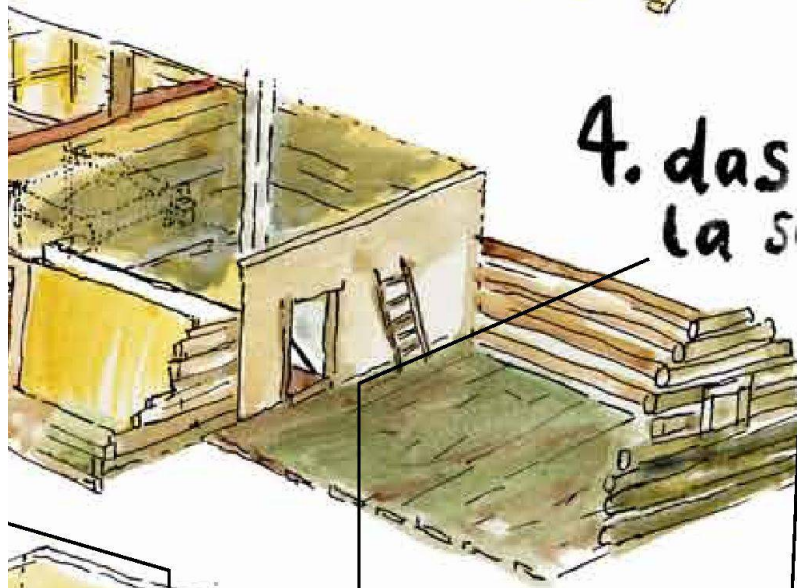
Vacances au cœur du patrimoine:
www.magnificasa.ch

2. die Sonnenkollektoren



les capteurs solaires

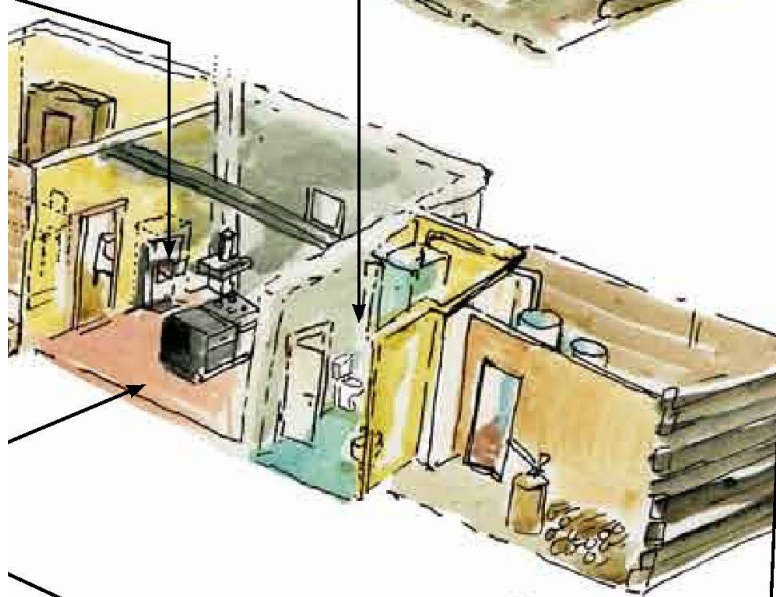
4. das Badezimmer la salle de bains

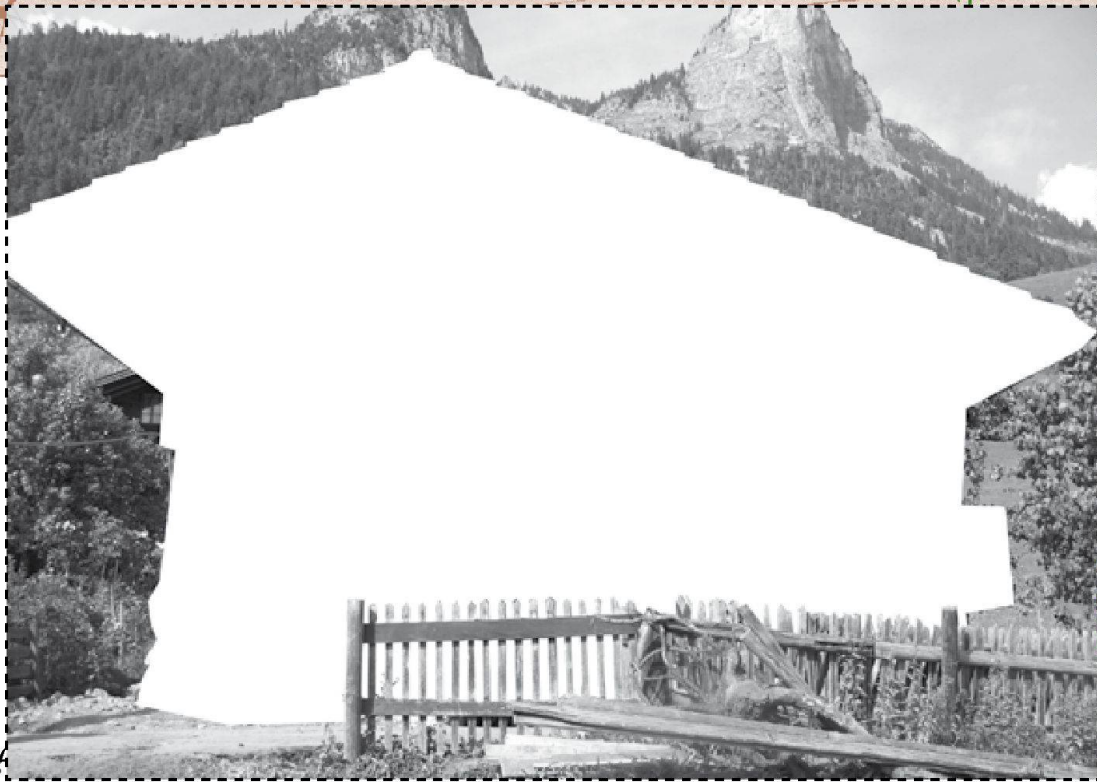


Comment transformer une ancienne ferme en maison de vacances

1. Le toit de la maison est rénové, mais la vieille charpente est conservée.
2. L'eau chaude est produite au moyen de capteurs solaires. Ceux-ci sont placés sur la partie cachée du toit et absorbent la chaleur du soleil.
3. Les chambres restent comme elles sont. Les vieux meubles sont complétés par de nouveaux.
4. La salle de bains est aménagée dans l'ancienne étable. Autrefois, on se contentait de simples latrines et on allait chercher l'eau à la fontaine située devant la maison.
5. La maison est chauffée comme autrefois: avec un fourneau à bois installé à la même place que l'ancien.
6. Une cuisine moderne est aménagée. On voit encore les vieilles poutres noircies par la suie. Elles rappellent qu'à l'époque, il y avait dans la cuisine un foyer ouvert et que la fumée s'échappait par les fentes du toit – sans cheminée!

6. die Küche la cuisine





Ausmalen und gewinnen!

Schicke dein Bauernhausbild bis zum 15. Januar 2012 an: Schweizer Heimatschutz, Lea, Luc und Miro, Postfach 1128, 8032 Zürich. Vergiss nicht, dein Geburtsjahr und den Absender zu notieren!

Wenn du ein grösseres Bild malen willst, kannst du die Vorlage ausdrucken unter www.heimatschutz.ch/lealucmiro. Dort findest du auch alle bisherigen Kinderseiten als PDF.

Zu gewinnen gibt es zwei Familieneintritte ins Freilichtmuseum Ballenberg.

Offeriert vom Freilichtmuseum Ballenberg, 3858 Hofstetten

Dessine et gagne!

Envoie ton dessin de maison paysanne jusqu'au 15 janvier 2012 à: Patrimoine suisse, Lea, Luc et Miro, case postale 1128, 8032 Zurich. N'oublie pas d'indiquer ton année de naissance et l'adresse de l'expéditeur!

Si tu veux faire un dessin plus grand, tu peux imprimer le modèle sur: www.patrimoinesuisse.ch/lealucmiro. Tu y trouveras aussi toutes les précédentes pages enfants en format PDF.

Parmi tous les envois, nous attribuerons par tirage au sort deux entrées pour famille au Musée suisse de l'habitat rural Ballenberg.

Prix offert par le Musée suisse de l'habitat rural Ballenberg, 3858 Hofstetten

Nimm deine Familie mit auf Entdeckungsreise! Im Ballenberg findet ihr über 100 Bauernhäuser, Ställe, Scheunen und Alphäuser aus allen Regionen der Schweiz und 250 Bauernhoftiere! www.ballenberg.ch

Emmène ta famille en expédition! Au Ballenberg, vous découvrirez plus de 100 maisons paysannes, chalets d'alpage, étables et granges de toutes les régions de Suisse, ainsi que 250 animaux de ferme! www.ballenberg.ch



SCHWEIZER HEIMATSCHUTZ
PATRIMOINE SUISSE
HEIMATSCHUTZ SVIZZERA
PROTECCIUN DA LA PATRIA