

Zeitschrift: Historischer Kalender, oder, Der hinkende Bot
Band: 178 (1905)

Rubrik: Von den vier Jahreszeiten

Nutzungsbedingungen

Die ETH-Bibliothek ist die Anbieterin der digitalisierten Zeitschriften. Sie besitzt keine Urheberrechte an den Zeitschriften und ist nicht verantwortlich für deren Inhalte. Die Rechte liegen in der Regel bei den Herausgebern beziehungsweise den externen Rechteinhabern. [Siehe Rechtliche Hinweise.](#)

Conditions d'utilisation

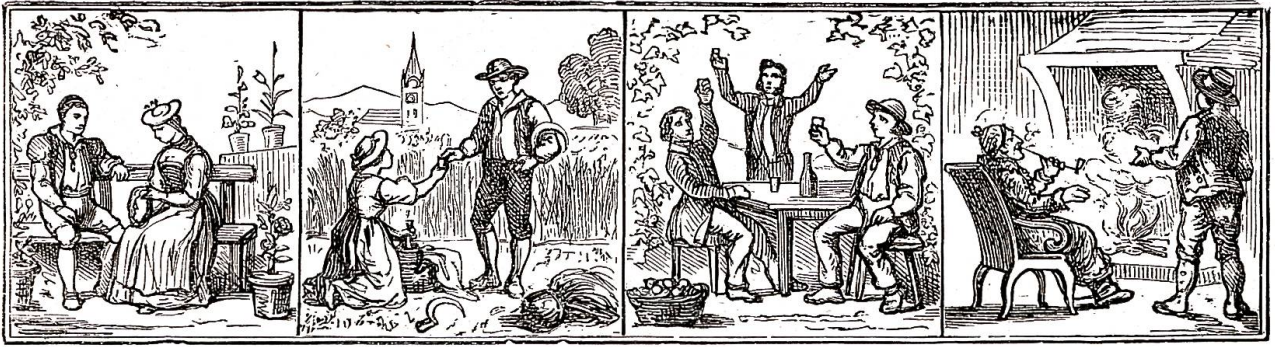
L'ETH Library est le fournisseur des revues numérisées. Elle ne détient aucun droit d'auteur sur les revues et n'est pas responsable de leur contenu. En règle générale, les droits sont détenus par les éditeurs ou les détenteurs de droits externes. [Voir Informations légales.](#)

Terms of use

The ETH Library is the provider of the digitised journals. It does not own any copyrights to the journals and is not responsible for their content. The rights usually lie with the publishers or the external rights holders. [See Legal notice.](#)

Download PDF: 19.10.2024

ETH-Bibliothek Zürich, E-Periodica, <https://www.e-periodica.ch>



Es fällt der Anfang des

Von den vier Jahreszeiten.

mit Eintritt der Sonne in das Zeichen

Winters	auf den 23. Dezember	vorigen Jahres,	vormittags	7 Uhr 14 Minuten	des Steinbocks,
Frühlings	" " 21. März	dieses	" "	7 " 58 "	" Widders,
Sommers	" " 22. Juni	" "	morgens	3 " 52 "	" Krebses,
Herbstes	" " 23. September	" "	abends	6 " 30 "	der Wage,
Winters	" " 22. Dezember	" "	nachmittags	1 " 4 "	des Steinbocks!

Von den Finsternissen.

In diesem Jahre werden sich vier Finsternisse begeben, zwei an der Sonne und zwei am Monde, von denen in unserer Gegend die zweite Sonnenfinsternis und die beiden Mondfinsternisse sichtbar sind.

Die erste ist eine partielle Mondfinsternis und begibt sich am 19. Febr., abends von 6 Uhr 54 Min. bis 9 Uhr 7 Min. Sie ist in der westlichen Hälfte des Großen Ozeans, in Australien, Asien, Afrika und Europa sichtbar.

Die zweite Finsternis ist eine ringförmige an der Sonne, die am 6. März eintritt, auf der Erde überhaupt morgens von 3 Uhr 20 Min. bis 9 Uhr 6 Min. Sie wird an der südöstlichen Küste Afrikas, in der südlichen Hälfte von Madagaskar, im südlichen Teile des Indischen Meeres, in Australien und Neuseeland, in holländisch Indien mit Ausnahme von Sumatra und im südlichen Eismeer gesehen werden.

Die dritte ist eine partielle Mondfinsternis und ereignet sich am 15. August, morgens von 3 Uhr 39 Min. bis 5 Uhr 43 Min. Bei uns ist nur die erste Hälfte der Finsternis sichtbar; vorher wird der Halbschatten der Erde eine Stunde lang am Monde bemerkt werden. Die Finsternis wird in der Südwesthälfte Europas, im Atlantischen Ozean, in Nordamerika, in der nördlichen Hälfte von Südamerika und in der östlichen Hälfte des Großen Ozeans beobachtet werden.

Die vierte ist eine totale Sonnenfinsternis am 30. August, auf der Erde überhaupt von vormittags 11 Uhr 38 Min. bis nachmittags 4 Uhr 37 Min. In Bern ist sie partial im Betrag von $\frac{1}{6}$ des Sonnendurchmessers und dauert von 1 Uhr 4 Min. bis 3 Uhr 30 Min. Man wird sie in der östlichen Hälfte Nordamerikas, in der nördlichen Hälfte des Atlantischen Ozeans und von Afrika, in Europa, im westlichen Teile Asiens und den nördlichen Polargegenden wahrnehmen.

Die Zeichen des Tierkreises.

Nördliche.

Widder	
Stier	
Zwillinge	
Krebs	
Löwe	
Jungfrau	



Die Zeichen des Tierkreises.

Südliche.

Wage	
Skorpion	
Schütz	
Steinbock	
Wassermann	
Fische	