

Zeitschrift: Historischer Kalender, oder, Der hinkende Bot
Band: 207 (1934)

Rubrik: Zeit- und Festrechnung für das Jahr 1934

Nutzungsbedingungen

Die ETH-Bibliothek ist die Anbieterin der digitalisierten Zeitschriften. Sie besitzt keine Urheberrechte an den Zeitschriften und ist nicht verantwortlich für deren Inhalte. Die Rechte liegen in der Regel bei den Herausgebern beziehungsweise den externen Rechteinhabern. [Siehe Rechtliche Hinweise.](#)

Conditions d'utilisation

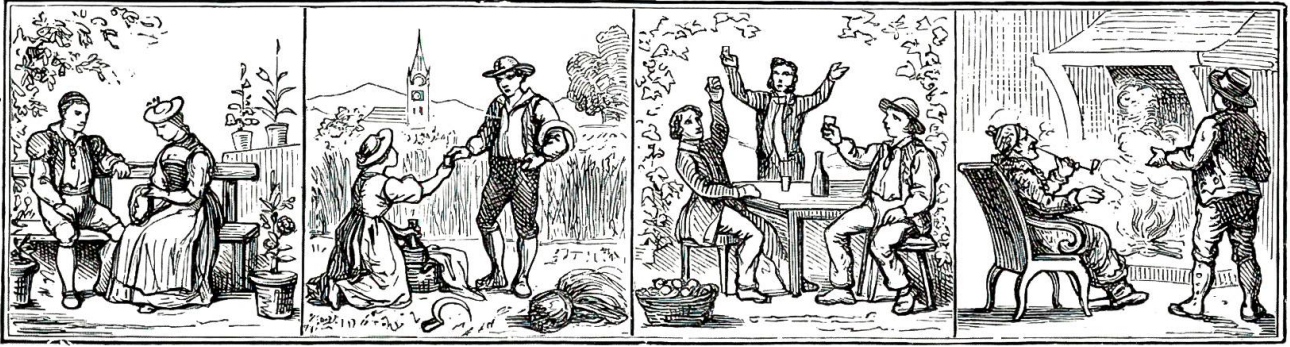
L'ETH Library est le fournisseur des revues numérisées. Elle ne détient aucun droit d'auteur sur les revues et n'est pas responsable de leur contenu. En règle générale, les droits sont détenus par les éditeurs ou les détenteurs de droits externes. [Voir Informations légales.](#)

Terms of use

The ETH Library is the provider of the digitised journals. It does not own any copyrights to the journals and is not responsible for their content. The rights usually lie with the publishers or the external rights holders. [See Legal notice.](#)

Download PDF: 19.10.2024

ETH-Bibliothek Zürich, E-Periodica, <https://www.e-periodica.ch>



Zeit- und Festrechnung für das Jahr 1934.

Das Jahr 1934 ist ein Gemeinjahr und hat somit 365 Tage und entspricht:

dem Jahre 6647 der Julianischen Periode,
dem Jahre 5694/5695 der Juden,

dem Jahre 1352/1353 der Mohammedaner.

Chronologische Kennzeichen und Zirkel.

	Gregorianischer oder neuer Kalender	Julianischer oder alter Kalender		Gregorianischer oder neuer Kalender	Julianischer oder alter Kalender
Goldene Zahl	16	16	Sonntagsbuchstabe	G	A
Sonnenzirkel	11	11	Römerzinszahl	2	2
Epakte	14	26			

Bewegliche Feste.

Septuagesima	28. Januar	22. Januar	Pfingstsonntag	20. Mai	14. Mai
Herrenfastnacht	11. Februar	5. Februar	Dreifaltigkeitssonntag	27. "	21. "
Äschermittwoch	14. "	8. "	Fronleichnamfest	31. "	25. "
Osterfonntag	1. April	26. März	Äidgen. Betttag	16. Sept.	—
Auffahrt	10. Mai	4. Mai	1. Adventsonntag	2. Dez.	3. Dez.

Zahl der Sonntage nach Trinitatis: Nach dem neuen Kalender 26, nach dem alten Kalender 27.

Pfingsten: 27, 28.

Von Weihnachten "1933 bis Herrenfastnacht "1934 sind es 6 "Wochen 6 "Tage" nach dem neuen Kalender.

1933 1934 " 6 " 0 " alten Kalender.

Osterfonntag 1935 fällt auf den 21. April nach dem neuen "Kalender," auf den 15. April nach dem alten Kalender.

Fronfasten oder Quatember.

1. Reminiscere	21. Februar	15. Februar	3. Crucis	19. Sept.	20. Sept.
2. Trinitatis	23. Mai	17. Mai	4. Luciae	19. Dez.	20. Dez.

Astronomischer Beginn der vier Jahreszeiten.

Frühling: 21. März, 8 Uhr 28 Min., Eintritt der Sonne in das Zeichen des Widder, Tag und Nacht gleich.

Sommer: 22. Juni, 3 Uhr 48 Min., Eintritt der Sonne in das Zeichen des Krebses, längster Tag.

Herbst: 23. Sept., 18 Uhr 45 Min., Eintritt der Sonne in das Zeichen der Waage, Tag und Nacht gleich.

Winter: 22. Dez., 13 Uhr 49 Min., Eintritt der Sonne in das Zeichen des Steinbocks, kürzester Tag.

Jahresregent: Venus (♀).

Bedeutung der Kalenderzeichen.

☉ Sonne, ☿ Merkur, ♀ Venus, ♁ Erde, ☾ Mond, ♂ Mars, ♃ Jupiter, ♄ Saturn, ♅ Uranus, ♆ Neptun. * Gesehtschein, □ Geviertschein, △ Gedrittschein, ♂ Gegensein oder Opposition, ☊ Zusammenkunft oder Konjunktion, ♁ Drachenkopf oder aufsteigender Knoten, ♁ Drachenschwanz oder absteigender Knoten. ☾ Nördliche Mondwende (nidsigend), ☽ südliche Mondwende (obsigend). ☊ Äquatordurchgang des Mondes von Norden nach Süden, ☋ Äquatordurchgang des Mondes von Süden nach Norden.

Die schwarz gedruckten Zeichen in der Rubrik "Himmelserscheinungen" beziehen sich auf die betreffende Stellung des Mondes zu den Planeten.