

# Chronologisches Marktverzeichnis der Schweiz für das Jahr 1982

Objektyp: **Group**

Zeitschrift: **Historischer Kalender, oder, Der hinkende Bot**

Band (Jahr): **255 (1982)**

PDF erstellt am: **08.07.2024**

## **Nutzungsbedingungen**

Die ETH-Bibliothek ist Anbieterin der digitalisierten Zeitschriften. Sie besitzt keine Urheberrechte an den Inhalten der Zeitschriften. Die Rechte liegen in der Regel bei den Herausgebern.

Die auf der Plattform e-periodica veröffentlichten Dokumente stehen für nicht-kommerzielle Zwecke in Lehre und Forschung sowie für die private Nutzung frei zur Verfügung. Einzelne Dateien oder Ausdrucke aus diesem Angebot können zusammen mit diesen Nutzungsbedingungen und den korrekten Herkunftsbezeichnungen weitergegeben werden.

Das Veröffentlichen von Bildern in Print- und Online-Publikationen ist nur mit vorheriger Genehmigung der Rechteinhaber erlaubt. Die systematische Speicherung von Teilen des elektronischen Angebots auf anderen Servern bedarf ebenfalls des schriftlichen Einverständnisses der Rechteinhaber.

## **Haftungsausschluss**

Alle Angaben erfolgen ohne Gewähr für Vollständigkeit oder Richtigkeit. Es wird keine Haftung übernommen für Schäden durch die Verwendung von Informationen aus diesem Online-Angebot oder durch das Fehlen von Informationen. Dies gilt auch für Inhalte Dritter, die über dieses Angebot zugänglich sind.

# Chronologisches Marktverzeichnis der Schweiz für das Jahr 1982

zusammengestellt und herausgegeben vom Verlag Emmentaler Druck AG., 3550 Langnau i. E. (Nachdruck verboten).

*Erklärung der Abkürzungen:* W = Waren- oder Krammarkt, V = Vieh-, Pf = Pferde-, F = Fohlen-, S = Schweine-, Z = Ziegen-, Klbr = Kälber-, KlV = Kleinvieh-, Zchtv = Zuchtvieh-, Schlv = Schlachtvieh-, Vikt. = Viktualien- oder Lebensmittelmarkt, grV = Hauptviehmarkt, Vg = Viehausstellung mit Markt, KlVsz = Kleinvieh-, besonders Schweine- und Ziegenmarkt, M = landwirtschaftliche Maschinen.

Ohne Gewähr des Verlags Stämpfli & Cie AG Bern für eventuelle Unstimmigkeiten.

## A. Waren- und Viehmärkte der Schweiz

### Januar

- |  |  |   |   |
|--|--|---|---|
| Aarberg 13. WVKlvMSchlV,<br>27. WKlv   | Genf 23. bis 31.<br>Internationaler<br>Nutzfahrzeugsalon | Schiers 5. VSchlV   | Unterseen (Interlaken W) 27.<br>WKlv  |
| Aigle 16. W  | Grabs 18. KlV  | Schüpfheim 4. SKlbr   | Uznach 16. WVM  |
| Altdorf 26. VKlv, 28. W  | Grenchen 8. W (7 bis 14 Uhr)                             | Schwyz 25. V  | Vevey 19. W   |
| Altstätten (SG) 7., 14., 21.<br>und 28. WV   | Herisau 8., 15., 22. und 29.<br>WVKlbrSM                 | Scuol/Schuls 18. VSchlV   | Weinfelden 13. und 27. VKlv   |
| Amriswil 6. und 20. VKlvS  | Ilanz 20. V  | Solothurn 11. WVKlvM  | Wil (SG) 5., 12., 19. und 26.<br>VKlv   |
| Appenzell 6. und 20.<br>WVKlbrS  | Ins 20. WVKlvM   | Steckborn 11. KlV   | Willisau 28. WS   |
| Basel 6. und 20. W (Barfü-<br>serplatz von 7.30 bis 18.30<br>Uhr), 13. und 27. Floh-<br>markt (Barfüsserplatz von<br>7.30 bis 18.30 Uhr) | Interlaken (Unterseen WKlv)<br>27. W                     | Sursee 5., 12. und 19.<br>KlvSSchlV, 21. WVKlvM,<br>26. KlVSSchlV | Yverdon 26. WM (Place<br>d'Armes et Promenade des<br>Remparts), Schaubuden<br>(Promenade Auguste-Fal-<br>let) |
| Biel 14. W   | Kaiseraugst 29. W (Liebrüti-<br>Markt)                   | Thun 5. und 19. SchlV, 20.<br>WVKlvSM                             |   |
| Les Bois 11. WVPfKlvM  | Kerzers 26. WVKlv  | Thuis 4. VSchlV   |   |
| Bulle 7. WVKlvM  | Langenthal 26. SSchlV M                                  | Unterkulm 29. VKlv  |   |
| Burgdorf 11. SchlV, 14.<br>Zucht- und Nutzviehauk-<br>tion   | Laufen 5. WKlvM  |   |   |
| Châtel-St-Denis 18. WVKlv  | Lichtensteig 4., 11., 18. und<br>25. VKlvM               |   |   |
| Delsberg 19. WVPfKlvM  | Le Locle 12. WVKlv                                       |   |   |
| Dielsdorf 27. WVKlv  | Luzern 6. W  |   |   |
| Disentis/Mustèr 11. VSchlV   | Monthey 27. WVKlv  |   |   |
| Einsiedeln 11. V   | Moudon 5. WSchlV   |   |   |
| Fraubrunnen 4. SchlV   | Murten 6. KlV  |   |   |
| Freiburg 4. VS   | Neu St. Johann 7. V                                      |   |   |
| Frick 11. VS   | Orbe 7., 14., 21. und 28. VKlv                           |   |   |
| Gais 5. VKlv   | Oron-la-Ville 13. WVKlvM                                 |   |   |
| Gams 4. KlV  | Payerne 21. WKlv   |   |   |
|  | Pruntrut 18. WVPfKlvM                                    |   |   |
|  | Reinach (AG) 21. VM                                      |   |   |
|  | Saignelégier 4. WVKlvM                                   |   |   |

### Farben und Lacke

für Holz, Beton, Eisen  
Fachmännische Beratung bei

**Schneider Farbwaren**

Waisenhausplatz 26 Tel. 031 / 22 12 49  
3000 Bern

### Februar

- |   |  |  |   |
|---|--|--|---|
| Aarau 17. VKlv                                  | Amriswil 3. und 17. VKlvS  | markt (Barfüsserplatz von<br>7.30 bis 18.30 Uhr) | Burgdorf 8. SchlV, 11.<br>WVKlvM, 18. Zucht- und<br>Nutzviehauktion |
| Aarberg 10. WVKlvMSchlV,<br>24. WKlv            | Appenzell 3. und 17.<br>WVKlbrS  | Beromünster 18. WM                               | Châtel-St-Denis 22. WVKlv   |
| Aigle 20. W                                     | Balsthal 22. WKlv  | Bever 2. VSchlV                                  | Chur 9. VSchlV  |
| Altstätten (SG) 4. WVM                          | Basel 3. und 17. W (Barfü-<br>serplatz von 7.30 bis 18.30<br>Uhr), 10. und 24. Floh- | Biel 4. W., 27. und 28. Fas-<br>nacht            | Comprovasco 16. WVKlv   |
| Fahrzeuge und Pelzfelle,<br>11., 18. und 25. WV |  | Bulle 11. WVKlvM                                 | Delsberg 16. WVPfKlvM   |

Dielsdorf 24. WVKlv  
 Einsiedeln 8. V  
 Fenin-Vilars-Saules (in Vi-  
 lars) 22. WVPfKlvM  
 Fraubrunnen 1. Schlv  
 Freiburg 1. VS  
 Frick 22. WVKlv  
 Gais 2. VKlv  
 Gams 1. WVKlv  
 Giubiasco 15. WVPfKlv  
 Grabs 15. Klv  
 Grenchen 5. W (7 bis 14 Uhr)  
 Herisau 5., 12., 19. und 26.  
 WVKlbrSM  
 Hitzkirch 23. WVKlvM  
 Huttwil 3. WVKlvM  
 Ilanz 8. und 24. V  
 Ins 17. Klv  
 Kaiseraugst 26. W (Liebrüti-  
 Markt)  
 Kaltbrunn 6. WVKlv  
 Kerzers 23. WVKlv  
 Küblis 16. WVKlvSchlv  
 Langenthal 23. SSVhM  
 Langnau i. E. 24.  
 grWVPfKlvSM  
 Laufen 2. WVKlvM  
 Lichtensteig 1. VKlvM, 8.  
 WVKlvM (Ostschweizeri-  
 scher Pelzfellmarkt), 15.

und 22. VKlvM  
 Le Locle 9. WVKlv  
 Luzern 3. W, 16. Pelzfell-  
 markt  
 Martigny 4. bis 7. Landwirt-  
 schaftsmesse des Kantons  
 Wallis  
 Monthey 10. WVKlv  
 Moudon 2. WSchlv  
 Murten 3. Klv  
 Neu St. Johann 18. V  
 Olten 1. W  
 Orbe 4. VKlv, 11. WVKlv, 18.  
 und 25. VKlv  
 Oron-la-Ville 3. WVKlvM  
 Payerne 18. WKlv, 27. und  
 28. Fasnacht  
 (Brandons)  
 Poschiavo/Puschlav 9.  
 VSchlv  
 Pruntrut 15. WVPfKlvM  
 Reinach (AG) 18. VM  
 Saanen 9. WVKlv  
 Saingelégier 1. WVKlvM  
 Schaffhausen 6. Kunsthand-  
 werkmarkt  
 Schüpfheim 1. SKlbr  
 Schwarzenburg 18. WVKlvM  
 Solothurn 8. WVKlvM  
 Steckborn 8. Klv

## Keine grauen Haare mehr

Die **Mexikanische Mixtur** gibt den Haaren ihre natürliche Farbe wieder, **ohne sie zu färben**. Einfache Anwendung bei sich zu Hause. Verhindert das Ausfallen der Haare und die Bildung von Schuppen. 1000fach bewährt durch zahlreiche Zeugnisse. Die grosse Flasche mit Gebrauchsanweisung wird diskret versandt zu **Fr. 8.50 plus Portospesen**.

### Apotheke-Drogerie Dr. G. Riat

Nachfolger **D. Allemann**

2800 Delsberg 38

Tel. 066/221112 und 221153

Sursee 2., 9., 16. und 23.  
 KlvSSSchlv, 18. WVKlvM  
 Thun 2. und 16. Schlv, 17.  
 WVKlvSM + Pelzfell-  
 markt  
 Thuisis 15. VSchlv  
 Tiefencastel 1. VSchlv  
 Vilars (NE) 22. WVPfKlvM  
 Weinfelden 10. und 24. VKlv  
 Werthenstein (Wolhusen-  
 Markt) 20. WM

Wil (SG) 2., 9., 16. und 23.  
 VKlv  
 Willisau 22. WS  
 Yverdon 23. WM  
 (Place d'Armes et  
 Promenade des Remparts),  
 Schaubuden  
 (Promenade  
 Auguste-Fallet)  
 Zofingen 11. WVKlvSM  
 Zweisimmen 10. WVKlv

## März

Aarau 17. VKlv, Ende März/  
 anfangs April AMA, Aar-  
 gauernesse  
 Aarberg 10. WVKlvMSchlv,  
 31. WS  
 Affoltern a. A. 21. W, 22. WM  
 Agno 8. WVKlvM (Fiera di  
 San Provino)  
 Aigle 13. W  
 Allschwil 27. W  
 Altdorf 9. VKlv, 11. W  
 Altstätten (SG) 4. und 11.  
 WV, 18. WVM Fahrzeuge,  
 25. WV  
 Amriswil 3. VKlvS, 13 und  
 14. Schaubuden, 17.  
 WVKlvSMAutos Schaubu-  
 den  
 Appenzel 3., 17. und 31.  
 WVKlbrS  
 Arbon 20. WSchaubuden, 21.  
 Schaubuden  
 Aubonne 19. W  
 Bad Ragaz 22. W  
 Basel 3. und 17. W (Barfüs-  
 serplatz von 7.30 bis 18.30  
 Uhr), 10. und 24. Floh-

markt (Barfüsserplatz von  
 7.30 bis 18.30 Uhr)  
 Biasca 1. WVPfKlv  
 Biel 4. W  
 Les Breuleux 23. WVKlvM  
 Bülach 2. WSM  
 Bulle 4. WVKlvM  
 Burgdorf 8. Schlv  
 Châtel-St-Denis 15. WVKlv  
 Delsberg 16. WVPfKlvM  
 Dielsdorf 24. WVKlv  
 Disentis/Mustèr 8. VSchlv  
 Eggwil 29.  
 Osterkälbermarkt  
 Einsiedeln 22. V  
 La Ferrière 11. WVKlv  
 Fraubrunnen 1. Schlv  
 Frauenfeld 13. und 14.  
 Schaubuden, 15.  
 WVKlvMSchaubuden  
 Freiburg 1. VS, 15. Oster-  
 schlachtviehmarkt des SVP  
 Frick 8. VS  
 Frutigen 25. V (ab 13 Uhr),  
 26. WKlv  
 Gais 2. VKlv  
 Gams 1. Klv, 15. WVKlv

Genf 4. bis 14. Internationa-  
 ler Automobil-Salon  
 Giubiasco 23. WVPfKlv  
 Grenchen 5. W (7 bis 14 Uhr)  
 Grösch 31. WV  
 Gstaad b. Saanen 6. VKlv  
 Herisau 5., 12., 19. und 26.  
 WVKlbrSM, Ende März/  
 Anfang April Verbands-  
 viehmarkt der Appenzelli-  
 schen Viehzuchtgenossen-

schaften  
 (Daten werden  
 später bekanntgegeben)  
 Herzogenbuchsee 15.  
 WVKlvM  
 Hochdorf 19. WVKlv  
 Huttwil 10. WVKlvM  
 Ilanz 10. und 22. V  
 Ins 24. WVKlvM  
 Interlaken (Unterseen WKlv)  
 3. W

### Stoffe und Zutaten



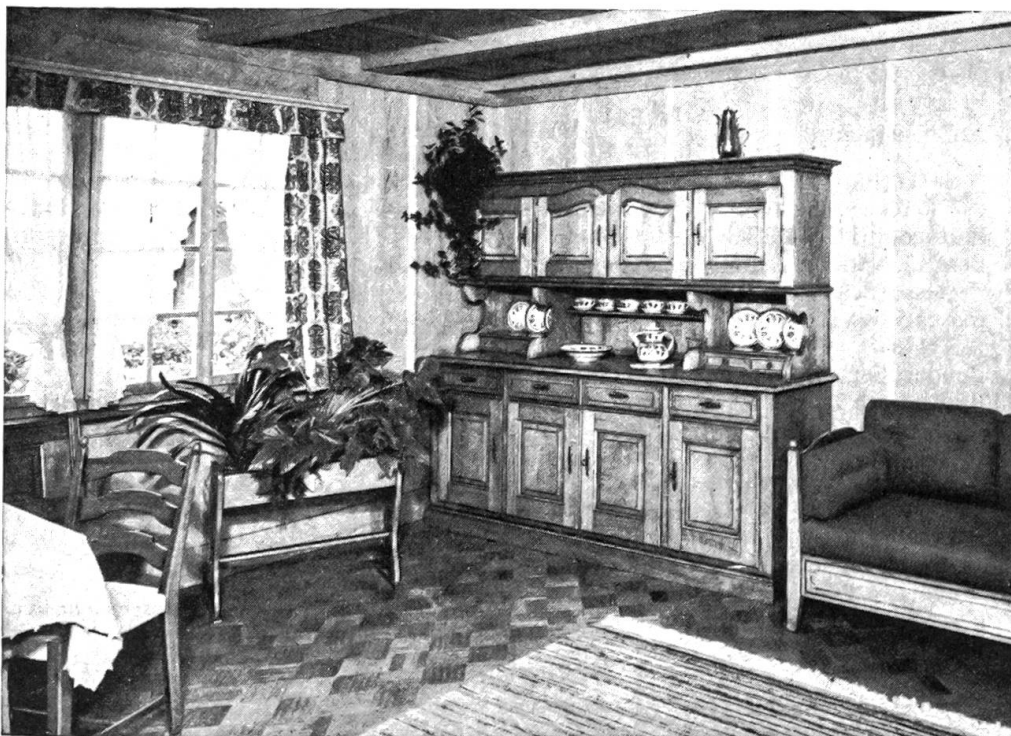
für die Freudenberger und  
 Berner Tracht sowie für wollene  
 Wintertrachten. **Seide** für  
 Tschöpli in Schwarz und farbig.  
**Coller, Mänteli, Mittli,**  
**Fichus, Hemden, Hauben,**  
**Garnituren, bestickte**  
**Schale und Säckli, Küher-**  
**mutzli in Samt und**  
**Manchester. Bestickte**  
**Burgunderblusen** in Blau,  
 Schwarz und Rot  
**Fuhrmannsblusen**, blau

**Rudolf Hess, 3550 Langnau**  
**Gerberstrasse,**  
 Tel. 035/21515

Kaiseraugst 26. W (Liebrütmarkt)  
 Kerzers 30. WVKlv  
 Kreuzlingen 6. Flohmarkt (8 bis 17 Uhr)  
 Küblis 16. WVKlvSchlv  
 Langenthal 15. und 16. Interkant. Zuchtviehausstellungsmarkt, 23. WSSchlvM, 30. Schlachtviehausstellungsmarkt  
 Laufen 2. WKlvM  
 Lausanne 29. Osterschlachtviehmarkt des SVP  
 Leuggern 19. WKlv  
 Leuk-Stadt 2. WKlvM  
 Lichtensteig 1., 8., 15., 22. und 29. VKlvM  
 Liestal 10. W  
 Le Locle 9. WVKlv  
 Luzern 3. W  
 Malleray 29. WSchaubuden  
 Malvaglia 9. WVKlv  
 Martigny 26. bis 28. Antiquitätenmesse  
 Meiringen 4. WKlv  
 Messen 15. WM  
 Montfaucon 29. VKlv  
 Monthey 10. WVKlv  
 Moudon 2. WSchlv  
 Murten 3. Klv  
 Neu St. Johann 18. V  
 Oensingen 22. W  
 Oerlikon 25. W  
 Olivone 22. WVKlv  
 Olten 1. W  
 Orbe 4. VKlv, 11. WVKlv, 18. und 25. VKlv  
 Oron-la-Ville 3. WVKlvM  
 Payerne 1. Brandons, 18. WKlv  
 Pruntrut 15. WVPfKlvM  
 Reconvilier 19. WVKlvM  
 Reichenbach b. Frutigen 16. WVKlv (Viehauffuhr ab 9 Uhr)  
 Reinach (AG) 11. VM  
 Reinach (BL) 30. W  
 Rivera 27. WV  
 Ruswil 6. Pferdemarkt (prov. Datum)  
 Saignelégier 1. WVKlvM  
 Schaffhausen 6. Kunsthandwerkmarkt  
 Schöftland 3. VS  
 Schüpfheim 1. SKlbr, 10. WVKlvM  
 Schwarzenburg 18. WVKlvM  
 Schwyz 15. WV  
 Scuol/Schuls 1. VSchlv  
 Seengen 16. WVKlvM  
 Sissach 24. WVSM  
 Sitten 22. Osterschlachtviehmarkt des SVP  
 Solothurn 8. WVKlvM  
 Steckborn 8. VKlv  
 Sumiswald 12. WVPfKlv  
 Sursee 2., 9. und 16. KlvSSchlv, 18. WVKlvM, 23. und 30. KlvSSchlv  
 Thun 2. Schlv, 10. WVKlvSM, 16. Schlv  
 Thusis 15. VSchlv  
 Turbenthal 29. WVKlvM  
 Unterkulm 12. WVKlvM  
 Unterseen (Interlaken W) 3. WKlv  
 Vevey 16. W  
 Visp 13. W und Widderschau  
 Wald (ZH) 30. WM, 31. W  
 Weinfelden 10. und 31. VKlv  
 Wil (SG) 2., 9., 16., 23. und 30. VKlv  
 Willisau 25. WS  
 Yverdon 30. WM (Place d'Armes et Promenade des Remparts), Schaubuden (Promenade Auguste-Fallet)  
 Zofingen 11. WVKlvSM  
 Zurzach 8. W  
 Zweisimmen 8. WVKlv

## April

Aarau Ende März/anfangs April AMA, Aargauer-messe, 21. WVKlv  
 Aarberg 14. WVKlvMSchlv, 23. und 24. Aarberger Puce (Antiquitätenmarkt), 28. WKlv  
 Aigle 17. W  
 Altdorf 27. VKlv, 29. W  
 Altstätten (SG) 1., 8., 15., 22. und 29. WV  
 Amriswil 7. und 21. VKlvS  
 Appenzell 14. und 28. WVKlbrS  
 Basel 7. und 21. W (Barfüserplatz von 7.30 bis 18.30)



Handwerkliche Möbel sind unsere Spezialität. Besuchen Sie unsere Ausstellung. Unsere Fachleute stehen Ihnen bei der Beratung unverbindlich zur Verfügung.

**Aebi & Cie AG**  
 Möbelfabrik  
 4950 Huttwil  
 Telefon 063/72 22 01

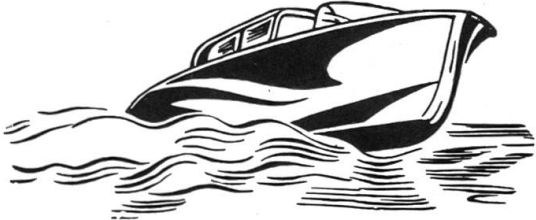




- Uhr), 14. und 28. Flohmarkt (Barfüsserplatz von 7.30 bis 18.30 Uhr), 17. bis 26. April 66. Schweiz Mustermesse (MUBA)
- Bauma 2. WVKlvM, 3. W Bern 17. April bis 2. Mai Messe (Schaubuden)
- Biel 1. W  
Bischofszell 25. Schaubuden, 28. W  
Les Bois 5. WVPfKlvM  
Bremgarten (AG) 12. WVSMSchaubuden  
Les Breuleux 27. WVKlvM  
Brig 14. WVKlv  
Brugg 13. WWSM  
Bulle 1. WVKlvM  
Burgdorf 19. Schlv  
Cernier 19. WVKlv  
Château-d'Oex 8. WM  
Châtel-St-Denis 19. WVKlv  
Chur 6. VSchl  
Coffrane 26. WV  
Comprovasco 5. WVKlv  
Courtelary 6. WVKlvM  
Delsberg 20. WVPfKlvM  
Dielsdorf 28. WVKlv  
Dietikon 24. W  
Ebikon 17. W  
Eggwil 15. WVKlv  
Eglisau 27. WSM  
Einsiedeln 26. VM  
Erstfeld 7. WVKlvM  
Escholzmatt 26. W  
Fraubrunnen 5. Schlv
- Freiburg 5. VS  
Frick 5. VS  
Gais 6. VKlv  
Gampel 27. V  
Grabs 3. WVKlvMSchaubuden, 19. Klv  
Grenchen 2. W (7 bis 14 Uhr)  
Grüningen 24. und 25. WVKlvMSchaubuden (Frühlingsfest)  
Herisau Ende März/ anfangs April Verbandsviehmarkt der Appenzellischen Viehzuchtgenossenschaften (Daten werden später bekanntgegeben), 2., 7., 16., 23. und 30. WVKlbrSM  
Ilanz 5. VSchl, 28. V  
Ins 21. Klv  
Kaiseraugst 30. W (Liebrütli-Markt)  
Kerzers 27. WVKlv  
Kirchberg (SG) 21. WSchaubuden  
Kreuzlingen 3. Flohmarkt (8 bis 17 Uhr)  
Langenthal 27. SSlvM  
Langnau i. E. 28. grWVPfKlvSM  
Laufen 6. WklvM  
Lenzburg 1. VSM  
Leuk-Susten 6. WVKlv  
Lichtensteig 5. und 13. VKlvM, 19. WVKlvM, 26. VKlvM  
Le Locle 13. WVKlv
- Luzern 7. W  
Malters 15. WM  
Meiringen 13. WVKlv  
Monthey 7. WVKlv  
Mosnang 28. WV  
Moudon 6. WSchl  
Münster/Moutier 2. W  
Murten 7. Klv  
Näfels 1. W Näfelfahrt  
Neu St. Johann 22. V  
Niederbipp 7. WM  
Oensingen 17. W  
Oerlikon 29. W  
Olten 5. W  
Orbe 1. VKlv, 8. WVKlv, 15., 22. und 29. VKlv  
Oron-la-Ville 7. WVKlvM  
Payerne 15. Wklv  
Plaffeien 21. WVKlvM  
Pruntrut 19. WVPfKlvM  
Reconvilier 16. WVKlvM  
Reiden 3. W  
Reinach (AG) 1. WVM  
Reinach (BL) 27. W  
Riggisberg 30. WVKlv  
Saanen 5. WVKlv  
La Sagne 14. WV  
Saignelégier 6. WVKlvM  
Sattel 6. VKlv  
Schaffhausen 3. Kunsthandwerkmarkt, 21. W  
Schiers 27. VSchl  
Schüpfheim 5. SKlbr  
Schwyz 19. V  
Le Sépey 16. W  
Sitten 20. WVKlv
- Solothurn 19. WVKlvM  
Stans 14. WV  
Sursee 6. und 13. KlvSSchl, 15. WVKlvM, 20. und 27. KlvSSchl  
Tavannes 28. W  
Thun 6. Schlv, 7. WVKlvSM, 20. Schlv  
Thusis 13. VSchl  
Travers 20. W  
Urnäsch 26. VKlv  
Vevey 20. W  
Visp 28. WVKlvM  
Weinfelden 14. und 28. VKlv  
Werthenstein (Wolhusen-Markt) 24. WM  
Wettingen 7. W  
Wil (SG) 6., 13., 20. und 27. VKlv  
Willisau 29. WS  
Yverdon 27. WM (Place d'Armes et Promenade des Remparts), Schaubuden (Promenade Auguste-Fallet)  
Zofingen 15. WVKlvSM  
Zug 12. WSchaubuden  
Zürich 1. W (Helvetiaplatz), 18. Sechseläuten (Kinderumzug), 19. Zug der Zünfte zum Feuer  
Zweisimmen 6. WVKlv, 14. und 15. Zuchtviehausstellungsmarkt, 16. bis 18. Kleinviehausstellung

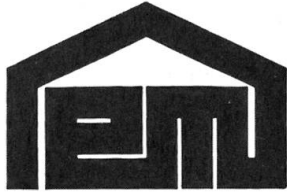
## Mai

- Aarau 19. WVKlv  
Aarberg 12. WVKlvMSchl, 26. Wklv  
Aigle 15. W  
Airolo 5. WVKlv  
Altdorf 25. VKlv, 27. W  
Altstetten (ZH) 6. W  
Altstätten (SG) 6. WgrVM Fahrzeuge, 13., 19. und 27. WV  
Amriswil 5. und 19. VKlvS  
Appenzell 5. grWVKlvSM, 12. und 26. WVKlbrS  
Aquila 27. WVKlv  
Aubonne 21. W  
Baden 4. W  
Bagnes 5. WV  
Balsthal 17. Wklv  
Basel 5. und 19. W (Barfüsserplatz von 7.30 bis 18.30 Uhr), 12. und 26. Flohmarkt (Barfüsserplatz von 7.30 bis 18.30 Uhr)  
Bassecourt 11. WVPfKlvM  
Bern 17. April bis 2. Mai Messe (Schaubuden)  
Biasca 5. WVPfKlv  
Biel 6. W  
Boudevilliers 22. W  
Breitenbach 31. Wklv  
Bremgarten (AG) 31. WVSMSchaubuden  
Les Breuleux 18. WVKlvM  
Brugg 11. WWSM  
Buchs (SG) 9. Chilbi 10. W  
Bülach 25. WSMschaubuden  
Bulle 13. WVKlvM  
Burgdorf 10. Schlv, 22. Oldtimer-Teilemarkt, 27. WVKlvM  
Chindon (Reconvilier) 12. WVKlvM Foire aux plantes
- Château-d'Oex 6. WM, 8. und 9. Abbaye  
Châtel-St-Denis 10. WVKlv  
Chiggogna 29. WVKlv
- Chur 4. VSchl, 14. bis 23. HIGA, Handels-, Industrie- und Gewerbeausstellung



Vertretung und Service der JOHNSON-Aussenbordmotoren  
Tankstelle am See, Benzin und Diesel      Grosses Winterlager

**Bootswerft Faul + Co.**      **3235 Erlach**  
am Bielersee, Telefon 032/88 13 39  
LADEN FÜR BOOTSINVENTAR



## Versicherungen

**Feuer  
Diebstahl  
Wasser  
Glasbruch  
Teilkasko**

Emmentalische

Mobiliar-Versicherungs-Gesellschaft

Direktion: 3510 Konolfingen, Telefon 031/99 25 35

- Couvet 28. WM  
Davos-Platz 25. Kilbi (W)  
Delsberg 18. WVPfKlvM  
Dielsdorf 26. WVKlv  
Dombresson 17. WMSchaubuden  
Dongio 11. WV  
Erlenbach i.S. 11. WVKlv  
Faido 20. WVKlv  
Flawil 8. WSchaubuden, 9. Schaubuden  
Flums 11. WVKlvM  
Fraubrunnen 3. WSchlvSchaubuden  
Freiburg 3. VS  
Frick 10. WVS  
Frutigen 5. V (ab 13 Uhr), 6. WKlv  
Gais 4. VKlv  
Gams 3. Klv  
Gelterkinden 19. W  
Giubiasco 17. WVPfKlv  
Gossau (SG) 1. M 1. und 2. W und Freizeit-Ausstellung  
Grabs 17. Klv  
Grenchen 7. W (von 7 bis 17.30 Uhr, Jahrmarkt)  
Grono 5. VSchl  
Grosshöchstetten 19. WMSchaubuden  
Herisau 7., 14., 21. und 28. WVKlbrSM  
Herzogenbuchsee 17. WVKlvM  
Huttwil 5. WVKlvM  
Illanz 12. V  
Ins 19. WVKlvM  
Interlaken 5. W (in Unterseen WKlv)  
Kaiseraugst 28. W (Liebrütmarkt)  
Kerzers 25. WVKlv  
Kreuzlingen 8. Flohmarkt (8 bis 17 Uhr)  
Küblis 11. WVKlvSchlv  
Langenthal 25. WSSchlVM  
Langnau i. E. 11. Ausstellungsmarkt für Mastkälber  
Laufen 4. WVKlvM  
Laupen (BE) 21. WVKlv  
Lavorgo 15. V  
Lenk i. S. 21. WVKlvM  
Lenzburg 13. WVSM  
Leuk-Stadt 3. und 24. WVKlv  
Lichtensteig 3., 10., 17. und 24. VKlvM  
Liestal 26. W  
Littau-Reussbühl 29. W  
Le Locle 11. WVKlv  
Luzern 5. W  
Meiringen 19. WVKlvM  
Montfaucon 10. VKlv  
Monthey 26. WVKlv  
Montreux-Rouvenaz 14. W  
Moudon 4. WSchlv  
Muri (AG) 1. WM  
Murten 5. Klv  
Neu St. Johann 13. WVM  
Niederuzwil 1. WSchaubuden, 2. Schaubuden  
Nods 12. WVM  
Oensingen 29. W  
Oerlikon 27. W  
Olten 3. W  
Orbe 6. VKlv, 13. WVKlv, 19. und 27. VKlv  
Oron-la-Ville 5. WVKlvM  
Orsières 19. WVKlv  
Payerne 13. WKlv  
Pfäffikon (ZH) 11. W  
Plaffeien 19. WVKlvM  
Pruntrut 17. WVPfKlvM  
Reconvilier (Chaindon) 12. Foire aux plantons WVKlvM  
Reiden 3. W  
Reigoldswil 15. und 16. WSchaubuden  
Reinach (AG) 6. VM  
Reinach (BL) 25. W  
Rorschach 27. und 28. W Aus-  
tos Schaubuden, 29. und 31. Schaubuden  
Ste-Croix 19. W  
St. Gallen 15. bis 23. Messe (WSchaubuden)  
St. Immer 21. WVKlvM  
Saanen 1. WVKlv  
Saignelégier 3. WVKlvM  
Sarnen 5. WV  
Schaffhausen 8. Kunsthandwerkmarkt  
Schöftland 1. WVS  
Schüpfheim 3. SKlbr  
Schwarzenburg 13. WVKlvM  
Schwyz 3. WV  
Scuol/Schuls 3. VSchl  
Sembracher 18. WVKlv  
Le Sentier 15. W  
Le Sépey 14. W  
Sitten 25. WVKlv  
Solothurn 9. Schaubuden (Dornacherplatz Vorstadt) W (Hauptbahnhofstrasse), 10. WVKlvM 21. Geranienmarkt  
Stalden (VS) 15. WVKlv



**Seit 20 Jahren  
Spezialgeschäft für  
Hörgeräte-Akustik  
A. Renggli**

Bern, Tel. 031 22 74 78  
Neuengass-Passage 3

Thun, Tel. 033 22 74 77  
Bahnhofstrasse 1

**Besser  
hören,  
mehr  
verstehn**

mit einem Hörgerät  
vom Fachmann.

Lieferant der Eidg.  
Versicherungen

Sumiswald 14. WVPfKlv  
 Steckborn 10. Klv  
 Sursee 4. und 11. KlvSSchlv,  
 13. WVKlvM, 18. und 25.  
 KlvSSchlv  
 Thun 4. Schlv, 12.  
 WVKlvSM, 18. Schlv, 29.  
 WVKlvSM  
 Thusis 10. VSchlv

Unterkulm 14. WVKlvM  
 Unterseen (Interlaken W) 5.  
 WKlv  
 Uznach 8. WVM  
 Vers-l'Eglise 10. WV  
 Wangen a. d. A. 7. W  
 Wassen 25. W  
 Weesen 1. WVKlvM  
 Weinfelden 12.

WVKlvMSchaubuden, 26.  
 VKlv  
 Wil (SG) 1. und 2. Schaubu-  
 den, 4. WVKlvMSchaubu-  
 den, 11., 18. und 25. VKlv  
 Willisau 27. WS  
 Winterthur 6. W, Mitte Mai/  
 anfangs Juni Schausteller-  
 woche (prov. Daten)

Wohlen (AG) 17. W  
 Yverdon 25. WM (Place  
 d'Armes et Promenade des  
 Remparts), Schaubuden  
 (Promenade Auguste-Fal-  
 let)  
 Zofingen 13. WVKlvSM  
 Zug 31. WSchaubuden  
 Zweisimmen 3. WVKlv

## Juni

Aarau 16. VKlv  
 Aarberg 9. WVKlvMSchlv,  
 30. WKlv  
 Aigle 5. W  
 Allschwil 12. W  
 Altstätten (SG) 3., 10., 17.  
 und 24. WV  
 Amriswil 2. und 16. VKlvS  
 Andermatt 2. W  
 Appenzell 9. und 23.  
 WVKlbrS  
 Basel 2. und 16. W (Barfü-  
 serplatz von 7.30 bis 18.30  
 Uhr), 9. und 23. Flohmarkt  
 (Barfüsserplatz von 7.30  
 bis 18.30 Uhr)  
 Biel 3. W, 26. und 27. Brade-  
 rie  
 Bodio 15. WVKlv  
 La Brévine 2. W  
 Brunnen (SZ) 11. und 12. W  
 (Schilte Nüni Markt)  
 Bulle 9. WVKlvM  
 Burgdorf 14. Schlv  
 Châtel-St-Denis 14. WVKlv  
 Delsberg 22. WVPfKlvM  
 Dielsdorf 23. WVKlv  
 Diepoldsau 13. Kilbi  
 Fraubrunnen 7. Schlv  
 Freiburg 7. VS  
 Frick 14. VS  
 Gams 7. Klv  
 Giornico 1. WVKlv  
 Grabs 21. Klv  
 Grenchen 4. W (7 bis 14 Uhr)

Herisau 4., 11., 18. und 25.  
 WVKlbrSM  
 Ins 23. Klv  
 Kaiseraugst 25. W (Liebrüti-  
 Markt)  
 Kerzers 29. WVKlv  
 Kreuzlingen 5. Flohmarkt  
 (8 bis 17 Uhr)  
 Lajoux 8. W  
 Langenthal 22. SSchlvM  
 Laufen 1. WVKlvM  
 Lichtensteig 1. VKlvM, 7.  
 WVKlvM, 14., 21. und 28.  
 VKlvM  
 Le Locle 8. WVKlv  
 Luzern 2. W  
 Meiringen 3. WKlv  
 Messen 28. WM  
 Montfaucon 19. VKlv, 20.  
 Fête de la St-Jean  
 Monthey 9. WVKlv  
 Moudon 1. WSchlv  
 Murten 2. Klv  
 Le Noirmont 7. WVKlvM  
 Oerlikon 24. W  
 Olivone 22. WVKlv  
 Olten 7. W  
 Orbe 3., 10., 17. und 24. VKlv  
 Oron-la-Ville 2. WVKlvM  
 Payerne 17. WKlv  
 Pruntrut 21. WVPfKlvM  
 Reconvilier 18. WVKlvM  
 Reiden 5. W  
 Reinach (AG) 3. VM  
 Reinach (BL) 29. W

Rheineck 26. und 27. W  
 Schaubuden  
 Ste-Croix 25. bis 27. Abbaye  
 (Schaubuden/Schützen-  
 fest)  
 Saignelégier 8. WVKlvM  
 Schaffhausen 5. Kunsthand-  
 werkmarkt  
 Schüpfheim 7. SKlbr  
 Solothurn 14. WVKlvM  
 Steckborn 14. Klv  
 Sursee 1., 8., 15., 22. und 29.  
 KlvSSchlv  
 Thun 1. und 15. Schlv  
 Travers 15. W  
 Unterseen 11. WKlv (Mo-  
 natsmarkt)

Les Verrières 16. WV  
 Weinfelden 9. und 30. VKlv  
 Wil (SG) 1., 8., 15., 22. und  
 29. VKlv  
 Willisau 24. WS  
 Winterthur Mitte Mai/an-  
 fangs Juni Schaustellerwo-  
 che (prov. Daten)  
 Yverdon 19. bis 21. Abbaye  
 (prov. Daten), 29. WM  
 (Place d'Armes et Prome-  
 nade des Remparts),  
 Schaubuden (Promenade  
 Auguste-Fallet)  
 Zofingen 10. WVKlvSM  
 Zürich 3. W (Helvetiaplatz)  
 Zurzach 7. W

**ALU  
 LEITERN  
 RIEDEL**

BEX, Tel. 025/63 12 97

Telephone 031/92 43 43 Postcheck 30 - 545

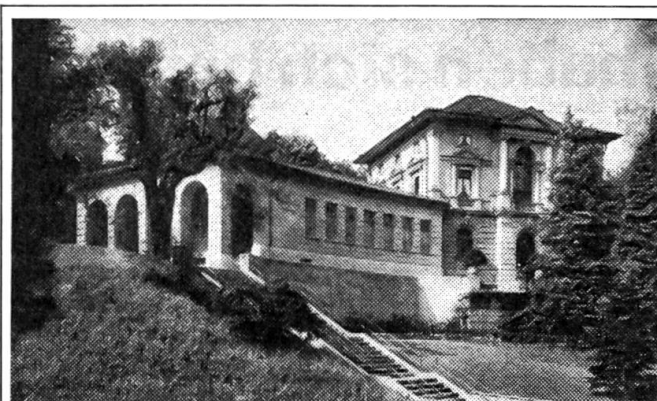
**SPAR+LEIHKASSE MÜNSINGEN**

Geschäftsstellen in Worb, Gerzensee, Kiesen-Oppligen, Kirchdorf, Konolfingen, Rubigen und Wichtrach

## Juli

Aarberg 14. WVKlvMSchlv, 28. WKlv  
 Altstätten (SG) 1., 8., 15., 22. und 29. WV  
 Amriswil 7. und 21. VKlvS  
 Appenzell 7. und 21. WVKlbrS  
 Attiswil 31. Juli bis 2. August WSchaubuden (Dorfkilbi)  
 Basel 7. und 21. W (Barfüsserplatz von 7.30 bis 18.30 Uhr), 14. und 28. Flohmarkt (Barfüsserplatz von 7.30 bis 18.30 Uhr)  
 Bellelay 4. W (Kirschenfest)  
 Biel 1. W  
 Brugg 24. W (Ferienmarkt)  
 Brugg 8. Jugendfest  
 Brunnen 18. Kilbi (WSchaubuden)  
 Bulle 22. WVKlvM  
 Burgdorf 12. Schlv  
 Châtel-St-Denis 12. WVKlv  
 Delsberg 20. WVPfKlvM  
 Dielsdorf 28. WVKlv  
 Fraubrunnen 5. Schlv  
 Freiburg 5. VS  
 Frick 12. VS  
 Gams 5. Klv  
 Geiss b. Menz. 25. Kilbi, 26. WM  
 Grabs 19. Klv  
 Grenchen 2. W (7 bis 14 Uhr)  
 Herisau 2., 9., 16., 23. und 30. WVKlbrSM  
 Huttwil 14. WVKlvM  
 Ilanz 6. S  
 Ins 21. Klv  
 Jaun 25. Kilbi  
 Kaiseraugst 30. W (Liebrütmarkt)

Kerzers 27. WVKlv  
 Kirchberg (BE) 18. Schnittersonntag (Schaubuden)  
 Koppigen 11. Schnittersonntag (WSchaubuden, alte Schnitterspiele)  
 Kreuzlingen 3. Flohmarkt (8 bis 17 Uhr)  
 Langenthal 27. SSSchlvM  
 Langnau i. E. 21. grWVPfKlvSM  
 Laufen 6. WKlvM  
 Lichtensteig 5., 12., 19. und 26. VKlvM  
 Le Locle 13. WVKlv  
 Luzern 7. W  
 Menznau (in Geiss) 25. Kilbi, 26. WM  
 Moudon 6. WSchlv  
 Murten 7. Klv  
 Oerlikon 29. W  
 Olten 5. W  
 Orbe 1. VKlv, 8. WVKlv, 15., 22. und 29. VKlv  
 Oron-la-Ville 7. WVKlvM  
 Payerne 15. WKlv  
 Pruntrut 19. WVPfKlvM  
 Reinach (AG) 1. WVM  
 Reinach (BL) 27. W  
 St. Margrethen 18. Kilbi (WSchaubuden)  
 Saignelégier 5. WVKlvM  
 Schaffhausen 3. Kunsthandwerkmarkt  
 Schindellegi 25. und 26. Kirchweih  
 Schüpfheim 5. SKlbr  
 Sempach 4. Schlachtkilbi  
 Sissach 28. WVS  
 Solothurn 12. WVKlvM  
 Steckborn 12. Klv



Die Vertrauensbank  
 der Landbevölkerung seit 1834

**Amtersparniskasse Burgdorf**

Telefon 034/22 80 22

mit Filialen in Hasle und Hindelbank

Zweigstellen in  
 Ersigen, Heimiswil und Krauchthal

Sursee 6., 13., 20. und 27. KlvSSchlv  
 Thun 6. und 20. Schlv  
 Unterkulm 9. WVKlvM  
 Vevey 20. W  
 Weinfeld 14. und 28. VKlv  
 Wil (SG) 6., 13., 20. und 27. VKlv  
 Willisau 29. WS  
 Yverdon 27. WM (Place d'Armes et Promenade des Remparts), Schaubuden (Promenade Auguste-Fallet)  
 Zofingen 8. WVKlvSM  
 Zurzach 12. W

## August

Aarau 18. WVKlv  
 Aarberg 11. WVKlvMSchlv, 25. WKlv, 27. und 28. Aarberger Puce (Antiquitätenmarkt)  
 Altstätten (SG) 5. und 12. WV, 16. WgrVM Fahrzeuge (Kilbi), 19. und 26. W  
 Amriswil 4. und 18. VKlvS  
 Andermatt 26. VKlv  
 Appenzell 4. und 18. WVKlbrS  
 Attiswil 31. Juli bis 2. August WSchaubuden (Dorfkilbi)  
 Basel 4. und 18. W (Barfüsserplatz von 7.30 bis 18.30 Uhr), 11. und 25. Flohmarkt (Barfüsserplatz von 7.30 bis 18.30 Uhr)  
 Bassecourt 31. WVPfKlvM  
 Berneck (SG) 22. Kilbi (WSchaubuden und Früchte)  
 Biel 5. W, 14. und 15. Altstadtchilbi  
 Les Bois 23. WVPfKlvM  
 Bulle 26. WVKlvM  
 Buonas 1. Kirchweih (Schaubuden)  
 Burgdorf 9. Schlv  
 Châtel-St-Denis 9. WVKlv  
 Delsberg 17. WVPfKlvM  
 Dielsdorf 25. WVKlv  
 Dornach 6. bis 8. Portiunculmarkt (WSchaubuden)  
 Einsiedeln 29., 30. und 31. Kilbi (W), 30. WVM, 31. W  
 Flühli (LU) 29. Kilbi  
 Fraubrunnen 2. Schlv  
 Freiburg 2. VS  
 Frick 9. WVS  
 Gams 2. Klv  
 Grabs 16. Klv

# Unsere Wildverbissmittel haben sich bewährt



**Fegol** Fegeschutzmittel für Laub- und Nadelhölzer

**Hate 1 F** Frühlings- und Sommerverbissmittel für Laub- und Nadelhölzer

**Hate 1  
Arbofit** Zwei Winterverbissmittel für sämtliche Holzarten

**FCH 60** Streichmittel zur Herbst- und Winteranwendung für alle Holzarten



Giftklasse 4 und 5  
Vorsichtsmassnahmen beachten.

**Chemisch-Technische AG, 4657 Dulliken, Telefon 062 3544 22**

- |                               |                                 |                            |                                |
|-------------------------------|---------------------------------|----------------------------|--------------------------------|
| Grenchen 6. W (7 bis 14 Uhr)  | Menzberg 29. Kilbi              | chevaux), 9. WVKlvM, 26.   | Urnäsch 8. Kirchweih, 9.       |
| Herisau 6., 13., 20. und 27.  | Monthey 4. WVKlv                | Ausstellungsmarkt für      | WVKlv                          |
| WVKlbrSM                      | Montlingen 22. Kilbi            | Hornvieh                   | Wart, Hüenberg 29. Kilbi       |
| Ilanz 3. S                    | Moudon 3. WSchlv, 21. bis       | Schaffhausen 7. Kunsthand- | (W)                            |
| Ins 18. WVKlvM                | 23. Abbaye                      | werkmarkt                  | Weinfelden 11. und 25. VKlv    |
| Kaiseraugst 27. W (Liebrüti-  | Murten 4. Klv                   | Schönengrund 29. Kilbi     | Wil (SG) 3., 10., 17., 24. und |
| Markt)                        | Neu St. Johann 19. V            | (WSchaubuden)              | 31. VKlv                       |
| Kerzers 31. WVKlv             | Le Noirmont 2. WVKlvM           | Schüpfheim 2. SKlbr        | Willisau 26. WS                |
| Kreuzlingen 7. Flohmarkt      | Oerlikon 26. W                  | Schwarzenburg 19. WVKlvM   | Winterthur im letzten Drittel  |
| (8 bis 17 Uhr)                | Olten 2. W, 7. bis 9. Kilbi     | Solothurn 9. WVKlvM        | des Monats Fleckvieh-          |
| Kriegstetten 7. bis 9. Krebs- | (WSchaubuden)                   | Sörenberg 8. Kilbi         | zuchtstierausstellungs-        |
| kilbi (grosse Budenstadt),    | Orbe 5., 12., 19. und 26. VKlv  | Splügen 31. V              | markt (Daten noch nicht        |
| 8. und 9. W                   | Oron-la-Ville 4. WVKlvM         | Steckborn 9. Klv           | festgelegt)                    |
| Langenthal 24. WSSchlvM       | Payerne 14. bis 16. Tirage, 19. | Sursee 3., 10. und 17.     | Wülflingen 29. Kilbi (ohne     |
| Laufen 3. WKlvM               | WKlv                            | KlvSSchlv, 11. WVKlvM,     | W)                             |
| Lichtensteig 2., 9., 16., 23. | Pruntrut 16. WVPfKlvM           | 24. und 31. KlvSSchlv      | Yverdon 31. WM (Place          |
| und 30. VKlvM                 | Reiden 29. Kirchweih            | Tavannes 14. und           | d'Armes et Promenade des       |
| Liestal 11. W                 | Reinach (AG) 5. VM              | 15. Fête du village        | Remparts), Schaubuden          |
| Le Locle 10. WVKlv            | Reinach (BL) 31. W              | (prov. Daten)              | (Promenade Auguste-Fal-        |
| Luzern 4. W                   | San Bernardino 30. V            | Thun 3. und 17. Schlv, 25. | let)                           |
| Malters 22. Kilbi, 23.        | Saignelégier 7. und 8. Pferde-  | WVKlvSM                    | Zofingen 12. WVKlvSM           |
| WVKlvM                        | ausstellungsmarkt (Mar-         | Turtmann 11.               | Zürich 5. W                    |
| Mels 26. W                    | ché-Concours National de        | WVPfKlvMaultiere           | (Helvetiaplatz)                |

## BUCHSTÄMPFLI

die Versandbuchhandlung der  
Firma Stämpfli & Cie AG Bern

besorgt Ihnen prompt jedes lieferbare Buch!  
Postfach 263, 3000 Bern 9,  
Telefon 031/23 71 71



## September

- Aarau 15. VKlv, vom 30. September bis 3. Oktober  
MAG (Markt Aarauer Gewerbetreibender)
- Aarberg 8. WVKlvMSchlV, 29. WKlv
- Adelboden 13. und 23. VKlv
- Aigle 25. W
- Airolo 17. und 27. WVKlv
- Allschwil 4. W
- Altdorf 21. VKlv
- Altstätten (SG) 2., 9., 16., 23. und 30. WV
- Altstetten (ZH) 9. W
- Amriswil 1. und 15. VKlvS
- Ander 14. V
- Andermatt 30. VKlv
- Appenzell 1. und 15. WVKlbrS, 25. bis 27. Kilbi (Schaubuden), 27. grWVKlvSM
- Aubonne 10. W
- Basel 1. und 15. W (Barfüsserplatz von 7.30 bis 18.30 Uhr), 8. und 22. Flohmarkt (Barfüsserplatz von 7.30 bis 18.30 Uhr)
- Bazenheid 3. WSchaubuden
- Bernina Hospiz 1. V
- Beromünster 25. WM, 25. und 26. Kilbi (Schaubuden)
- Biasca 8. V
- Biel 9. W
- Bisisthal (Muotathal) 14. Schafe
- Les Breuleux 26. Fête du village, 27. WVKlvM
- La Brévine 1. W
- Brienz 27. V
- Brugg 14. WVSM
- Bulle 12. Bénichon (Vogue générale), 28. und 29. Zuchtstierausstellungsmarkt, 23. WVKlvM
- Burgdorf 13. SchlV
- Chaindon (Reconvilier) 6. WVKlvMSchaubuden
- Châtel-St-Denis 13. WVKlv
- Chur 23. V
- La Côte-aux-Fées 27. W
- Courtellary 24. und 25. WVKlvM (Dorffest)
- Degersheim 5. Kilbi (Obst, Süswaren und Schaubuden), 6. WVKlv
- Delsberg 21. WVPfKlvM
- Dielsdorf 22. WVKlv
- Diemtigen (Markt in Oey) 28. V (vormittags, ab 8 Uhr)
- Ebikon 12. Kilbi, 18. W
- Eggiwil 30. WVKlv
- Einsiedeln 28. Viehausstellung mit V, im September, (evtl. Oktober) Pferdeschau und Prämierung mit Verkauf von Fohlen, Zucht- und Reitpferden (Daten bei der Stiftshalterei, 8840 Einsiedeln erfragen)
- Emmenbrücke-Gerliswil 3. und 4. W
- Entlebuch 5. Kilbi
- Erlenbach i. S. 28. V (nachmittags)
- Escholzmatt 20. W
- Flawil 25. WSchaubuden, 26. Schaubuden
- Flühli (LU) 16. WVKlv
- Fraubrunnen 6. SchlV
- Freiburg 6. VS
- Frick 13. VS
- Frutigen 13. V (ab 13 Uhr), 14. WKlv, 23. V (ab 13 Uhr), 24. WKlv
- Gams 6. KlV
- Giubiasco 20. WVPfKlv
- Goldau 4. (ab 13 Uhr), 5. (ab 13 Uhr) und 6. (bis 23.30 Uhr) Kilbi (WSchaubuden)
- Gonten 4. bis 6. Kilbi (Schaubuden), 6. W
- Göschenen 27. VKlv
- Grabs 21. WVKlvMSchaubuden
- Grenchen 3. W (7 bis 14 Uhr)
- Gsteig b. Gstaad 25. WVKlv
- Guggisberg (in Riffenmatt) 2. WKlv Schafscheid
- Herisau 3., 10., 17. und 24. WVKlbrSM
- Herzogenbuchsee 20. WVKlvM
- Horn TG 11. und 12. «Horn-Chilbi» (WSchaubuden)
- Huttwil 8. WVKlvM
- Ilanz 8. S, 21. V
- Ins 22. KlV
- Interlaken (Unterseen WKlv) 24. W, 25. und 26. Ziegen- und Schafmarkt (prov. Daten)
- Jaun 20. WKlvM und Schafscheid
- Jenaz 28. WVKlv
- Kaiseraugst 24. W (Liebrüti-Markt)
- Kerzers 28. WVKlv
- Kippel 28. WVKlv
- Kirchberg (SG) 22. WSchaubuden
- Klosters 7. WVKlv
- Kreuzlingen 4. Flohmarkt (8 bis 17 Uhr)
- Kriessern 12. Kilbi
- Lachen (SZ) 4. bis 6. Kilbi (WSchaubuden und Tanz), 29. WV und Viehausstellung
- Langenthal 28. SSchlvM
- Langnau i. E. 7. Ausstellungsmarkt für Mastkälber, 10. bis 12. Emmentaler Ausstellungsmarkt für Ziegen und Schafe, 15. grWVPfKlvSM
- Laufen 7. WKlvM
- Lausanne 11. bis 26. Comp-toir Suisse
- Lauterbrunnen 22. WVKlv
- Lenk i. S. 6. V (ab 13 Uhr)
- Lenzerheide/Lai 10. WV
- Lichtensteig 6., 13. und 20. VKlvM, 27. WVKlvM
- Littau-Dorf 25. W
- Le Locle 14. WVKlv
- Lugano 1. WVPfKlv
- Luzern 1. W
- Malleray 27. WSchaubuden
- Maloja/Maloggia 9. V
- Malvaglia 14. WVKlv
- Meien (UR) 22. KlV (Schafe)
- Meiringen 22. WKlv
- Menznau 26. Kilbi
- Mesocco 17. KlV Schafe
- Montfaucon 13. VKlv
- Monthey 8. WVKlv
- Mosnang 29. WV
- Moudon 7. WSchlV
- Muotathal 14. Schafe (in Bisisthal), 23. WVKlv Viehschau
- Murten 1. KlV
- Näfels 12. und 13. Kirchweih (WSchaubuden)
- Neu St. Johann 23. VM und Bezirksstierenschau mit Marktcharakter
- Niederuzwil 11. WSchaubuden, 12. Schaubuden
- Oberiberg 21. V
- Oensingen 18. W
- Oerlikon 30. W
- Oey-Diemtigen 28. V (ab 8 Uhr)
- Olivone 15. WVKlv
- Olten 6. W
- Orbe 2. VKlv, 9. WVKlv, 16., 23. und 30. VKlv
- Oron-la-Ville 1. WVKlvM
- Payerne 16. WKlv
- Plaffeien 15. WVKlvM, 18. Schafscheid und Schlachtschafmarkt (Zollhaus)
- Les Ponts-de-Martel 28. WVKlvM
- Pruntrut 20. WVPfKlvM
- La Punt 27. V
- Rebstein 5. Kilbi
- Reconvilier 6. WVKlvMSchaubuden (Chaindon-Markt)
- Rehetobel 17. und 18. Schaubuden
- Reichenbach b. Frutigen 20. WVKlv (Viehauffuhr ab 13 Uhr)
- Reinach (AG) 2. VM
- Reinach (BL) 28. W
- Riffenmatt 2. WKlv Schafscheid
- Risch 5. Kilbi (W)
- Rorschach 24. und 25. WAutoschaubuden, 26. Schaubuden
- Rothenthurm 20. WV
- Rotkreuz 26. Kilbi (W)
- Ste-Croix 15. W
- St. Niklaus 27. WKlv
- Saanen 6. VKlv
- Safien-Thalkirch 2. V
- Saignelégier 7. WVKlvM
- Sargans 28. Bezirksstierenschau mit Marktcharakter
- Sarnen 13. V
- Schaffhausen 4. Kunsthandwerkermarkt
- Schangnau (im Wald) 21. WVKlv
- Schöftland 1. VS
- Schönengrund 28. W und Gemeindeviehschau
- Schüpfheim 6. SKlbr
- Schwarzenburg 23. WVKlvM
- Schwellbrunn 27. W und Gemeindeviehschau
- Schwyz 6. V, 27. V und Vg
- Scuol/Schuls 29. V
- Sieben 26., 27. und 28. WSchaubuden und Tanz
- Solothurn 13. WVKlvM
- Stäfa 25. bis 27. Kilbi (WSchaubuden)
- Stalden (VS) 25. WVKlv
- Stein (AR) 28. WVViehschau
- Sumiswald 24. WVPfKlv
- Steckborn 13. VKlv
- Sursee 4. und 5. Kirchweih (Surseer Aendrig), 7. und 14. KlVSSchlV, 16. WVKlvM, 21. und 28. KlVSSchlV
- Tavannes 16. W



- Thun 4. und 5. Ziegen- und Bockmarkt (prov. Daten), 7. SchlV, 7. und 8. Schweizerischer Zuchtstiermarkt (prov. Daten), 21. SchlV, 29. WVKlvSM  
 Thusis 15. WVKlv  
 Tiefencastel 13. und 30. WVKlv  
 Trogen 12. und 13. W  
 Unterägeri 5. und 6. W  
 Unteriberg 17. Grossviehschau
- Unterkulm 10. VKlv  
 Unterschächen 29. KlV (Schafe)  
 Unterseen 22. V, 24. WKlv (Interlaken W)  
 Unterwasser 4. VKlv  
 Urnäsch 30. WVKlv und Gemeindeviehschau  
 Valchava 20. VSchlV  
 Vättis 13. VKlv  
 Les Verrières 21. WV  
 Villa 20. WVM  
 Vorderthal 20. WVKlv  
 Wald (AR) 24. W
- Wassen 28. VKlv (Schafe)  
 Weinfelden 8. und 29. VKlv  
 Werthenstein (Wolhusen-Markt) 4. WM  
 Wettingen 29. W  
 Wil (SG) 7., 14., 21. und 28. VKlv  
 Willisau 30. WS  
 Winterthur-Veltheim 26. Kilbi (ohne W)  
 Yverdon 28. WM (Place d'Armes et Promenade des Remparts), Schaubuden
- (Promenade Auguste-Fallet)  
 Zermatt 20. WV  
 Zofingen 9. WVKlvSM  
 Zug 6. und 7. Zuchtstiermarkt des Schweiz. Braunviehzuchtverbandes  
 Zürich 11. bis 13. Knabenschieszen  
 Zurzach 6. W  
 Zweisimmen 7. WVKlv, 14. Zuchtviehschaustellungsmarkt

## Oktober

- Aarau 30. September bis 3. Oktober MAG (Markt Aarauer Gewerbetreibender), 20. WVKlv  
 Aarberg 13. WVKlvMSchlV, 27. WKlv  
 Adelboden 7. WKlv  
 Affoltern a. A. 31. W (Kilbi)  
 Aigle 9. und 30. W  
 Alt St. Johann 5. Gemeindeviehschau  
 Altdorf 12. VKlv, 14. W  
 Altstätten (SG) 7. und 14. WV, 21. WVM Fahrzeuge (grosser Herbsthauptviehmarkt), 28. WV  
 Ambri Sopra 16. VKlv  
 Amriswil 2. und 3. Schaubuden, 6. WVKlvSMAutos Schaubuden, 20. VKlvS  
 Amsteg 5. WVKlv  
 Appenzell 5. Grossviehschau, 6. und 20. WVKlbrS  
 Aquila 1. WVKlv  
 Arth 24. und 25. Kilbi (WSchaubuden)  
 Bad Ragaz 18. W  
 Bagnes 13. WV  
 Basel 6. W (Barfüsserplatz von 7.30 bis 18.30 Uhr), 13. Flohmarkt (Barfüsserplatz von 7.30 bis 18.30 Uhr) Herbstmesse 23. bis 7. Nov.  
 Bauma 1. WVKlvM, 2. W  
 Berneck (SG) 30. WGemüse  
 Biasca 4. WVPfKlv  
 Biel 14. W  
 Boltigen 26. WVKlv  
 Bremgarten (AG) 2. WSchaubuden  
 Les Breuleux 26. WVKlvM  
 Brig 16. WVKlv (Gallusmarkt)
- Bulle 2. und 3. Interkantonalen Kleinviehschaustellungsmarkt, 21. WVKlvM  
 Burgdorf 2. und 3. Schweiz. Widder- und Zuchtschafmarkt, 11. SchlV, 14. WVKlvM, 28. Zucht- und Nutztviehauktion  
 Cazis 28. WV  
 Châteaux-d'Oex 14. WM  
 Châtel-St-Denis 17. Bénichon, 18. WVKlv  
 Chur 5. Kantonaler Zuchtstiermarkt, 29. V  
 Comprovasco 8. WVKlv  
 Couvet 29. WM  
 Davos-Platz 12. Kilbi (W)  
 Delsberg 19. WVPfKlvM  
 Dielsdorf 27. WVKlv  
 Diesse 25. WVKlv  
 Dietikon 16. und 17. W  
 Disentis/Mustèr 18. VSchlV  
 Dombresson 22. WM  
 Einsiedeln 4. WV, im Oktober (ev. im September) Pferdeschau und Prämierung mit Verkauf von Fohlen, Zucht- und Reitpferden (Daten bei der Stiftshalterei, 8840 Einsiedeln erfragen)  
 Elm 5. V  
 Engelberg 4. V  
 Entlebuch 20. WVKlv  
 Erlenbach i. S. 8. WVKlv, 25. V (vormittags)  
 Erstfeld 27. WVKlvM  
 Eschenbach (SG) 16. WSchaubuden, 17. Kilbi (Schaubuden)  
 La Ferrière 6. WVKlv  
 Fisingen 11. WVKlv  
 Fraubrunnen 4. WSchlV Schaubuden
- Freiburg 4. VS  
 Frick 11. VS  
 Frutigen 25. V (ab 13 Uhr), 26. WKlv  
 Gais 3. Kilbi (WSchaubuden), 4. Kilbi (WVKlvSchaubuden)  
 Gampel 20. V  
 Gams 4. KlV, 25. WVKlv  
 Gelterkinden 13. W  
 Genf 27. Oktober bis 7. November Salon des arts ménagers  
 Giubiasco 13. WVPfKlv  
 Grabs 16. WVKlvM  
 Grafenort 4. V  
 Grenchen 1. W (Jahrmarkt von 7 bis 17.30 Uhr)  
 Grindelwald 11. WVKlvM  
 Grono 20. VSchlV  
 Grosshöchstetten 27. WMSchaubuden  
 Grüningen 9. und 10. WVKlvMSchaubuden  
 Kilbi (Historischer Markt)  
 Heiden 8. WV, 10. W  
 Herisau 2. bis 5. Herbstjahrmarkt (Schaubuden), 4. WgrVM, 5. W, 1., 8., 15., 22. und 29. WVKlbrSM  
 Hitzkirch 24. Kilbi, 25. WVKlvM  
 Holzhäusern 24. Kilbi (W)  
 Hundwil 11. WVSGemeindeviehschau  
 Huttwil 13. WVKlvM  
 Ilanz 12. und 27. V  
 Ins 20. WVKlvM  
 Interlaken (Unterseen WKlv) 13. und 29. W  
 Isenthal 4. KlV (Schafe)  
 Kaiseraugst 29. W (Liebrütmarkt)  
 Kaltbrunn 6. Bezirksstierenschau mit Marktcharakter (Es dürfen nur IBR/IPV-freie Tiere aufgeführt werden), 7. WVKlv  
 Kerzers 26. WVKlv  
 Kreuzlingen 2. Flohmarkt (8 bis 17 Uhr), 23. und 24. Kilbi (nachmittags Schaubuden), 25. WSchaubuden  
 Kriessern 7. WViehschau  
 Küblis 14. WVKlv  
 Lajoux 11. W



**universal swiss**

**die Tierschermaschine der Experten und Kenner!**

**Heinger** + Co., 3360 Herzogenbuchsee  
 Tel. 063/61 45 45

Landquart 15. V  
 Langenthal 26. WSSchlvM  
 Lauenen bei Gstaad 2. WKlv  
 Laufen 5. WKlvM  
 Lavorgo 9. V  
 Lenk i. S. 2. WKlvM, 4. und  
 26. V (je ab 13 Uhr)  
 Lenzburg 28. VSM  
 Leuk-Stadt 5. WVKlv  
 Leuk-Susten 26. WVKlv  
 Lichtensteig 4., 11., 18. und  
 25. VKlvM  
 Liestal 20. W  
 Le Locle 12. WVKlv  
 Luzern 2. bis 17. Schaubu-  
 den, 4. bis 16. Messe (W),  
 6. W, 10. Kirchweih (nur  
 Schaubuden)  
 Malters 28. WVKlvM  
 Martigny 1. bis 10. Comptoir  
 de Martigny (Foire du Va-  
 lais)  
 Meiringen 13. V, 14. WKlv,  
 26. V, 27. WKlvM  
 Messen 25. WM  
 Monthey 6. WVKlv  
 Montreux-Les-Planches 30.  
 W  
 Moudon 5. WSchlv  
 Münster/Moutier 8. WV  
 Muotathal 21. WVKlv  
 Murten 6. KlV  
 Naters 2. WV  
 Netstal 10. Kirchweih  
 Neu St. Johann 21. WVM  
 Oberriet (SG) 3. Kilbi, 12.  
 VViehschau  
 Oensingen 23. bis 25. Herbst-  
 kilbi (WSchaubuden), 25.  
 W (Ziebelemeret)  
 Oerlikon 28. W  
 Olten 18. W  
 Orbe 7. VKlv, 14. WVKlv, 21.  
 und 28. VKlv  
 Oron-la-Ville 6. WVKlvM  
 Orsières 20. WVKlv  
 Payerne 21. WKlv  
 Pfäffikon (SZ) 9., 10. und 11.  
 Kirchweih (Schaubuden)  
 Plaffeien 20. WVKlvM  
 Poschiavo/Puschlav 26.  
 VSchlv  
 Pruntrut 18. WVPfKlvM  
 Quinto (in Ambri Sopra) 16.  
 VKlv

Reconvilier 15. WVKlvM  
 Reichenbach b. Frutigen 18.  
 WVKlv (Viehauffuhr ab 13  
 Uhr)  
 Reiden 2. W  
 Reigoldswil 2. und 3.  
 WSchaubuden  
 Reinach (AG) 7. WVM  
 Reinach (BL) 26. W  
 Riggisberg 29. WVKlv  
 Rivera 30. WV  
 Romanshorn 27. W  
 Rothenthurm 26. V  
 Rüthi (SG) 17. Kilbi  
 Ste-Croix 20. W  
 St. Gallen 7. bis 17. Messe  
 (WSchaubuden), 7. bis 17.  
 OLMA, Schweizer Messe  
 für Land- und Milchwirt-  
 schaft  
 St. Immer 15. WVKlvM  
 Saanen 4. und 27. WVKlv  
 La Sagne 13. WV  
 Saignelégier 4. WVKlvM  
 Sargans 4. VKlv (Oktober-  
 Stierenmarkt)  
 Sarnen 6. und 20. V  
 Sattel 19. WVKlvM  
 Schaffhausen 2. Kunsthand-  
 werkmart  
 Schänis 17. Kilbi (W)  
 Schindellegi 25. WVKlv  
 Schöftland 30. WVS  
 Schübelbach 6. V, 12. V und  
 Jungviehschau  
 Schüpflheim 4. SKlbr  
 Schwarzenburg 21. WVKlvM  
 Schwarzenegg 7. WV  
 Schwyz 10. und 11. Kilbi, 11.  
 WVKlv  
 Scuol/Schuls 25. VSchlv  
 Seedorf (UR) 7. KlV (Schafe)  
 Sempach-Station 23.  
 WVKlvM  
 Le Sentier 2. W  
 Le Sépey 8. W  
 Siebnen 5. Kleinviehausstel-  
 lung  
 Sitten 26. WVKlv  
 Solothurn 10. Schaubuden  
 (Dornacherplatz/Vor-  
 stadt), W (Hauptbahn-  
 hofstr.), 11. WVKlvM  
 Spiez 11. W  
 Steckborn 11. VKlv

# Möbel-BLUNIER



Ulmiz

(031) 95 05 33

100 Musterzimmer

Donnerstag Abendverkauf bis 21.00 Uhr

Murten

Ulmiz

Bern

im Oktober  
**Polstermöbel-Sonderschau  
 mit grosser Eintauschaktion**

Stein am Rhein 27 W  
 Sursee 5., 12. und 19.  
 KlVSSchlv, 21. WVKlvM,  
 26. KlVSSchlv  
 Teufen 3. und 4. WSchaubu-  
 den  
 Thun 5. und 19. Schlv, 20.  
 WVKlvSM  
 Thuisis 7. WVKlv  
 Tiefencastel 21. WVKlv  
 Töss 3. Kilbi (ohne W)  
 Turbenthal 25. WVKlvM  
 Unteriberg 18. WVKlvM  
 (Stöckmärcht)  
 Unterkulm 29. WVKlvM  
 Unterseen 11. V, 13. und 29.  
 WKlv (Interlaken W)  
 Unterterzen 12. WVKlv  
 Vers-l'Eglise 8. WV  
 Vevey 19. W  
 Visp 19. WVKlvM  
 Wald (ZH) 26. WM, 27. W  
 Wangen a. d. A. 15. W

Wattenwil bei Thun 6.  
 WKlvM  
 Weinfelden 13. und 27. VKlv  
 Wil b. Stans 7. Kantonale  
 Viehschau, 8. V  
 Wil (SG) 5., 12., 19. und 26.  
 VKlv  
 Willisau 17. und 18. Kilbi  
 (Schaubuden), 18. WS  
 Wohlen (AG) 18. W  
 Wollerau 1. Vg  
 Yverdon 26. WM (Place  
 d'Armes et Promenade des  
 Remparts), Schaubuden  
 (Promenade Auguste-Fal-  
 let)  
 Zofingen 14. WVKlvSM  
 Zug 3. Kirchweih (Schaubu-  
 den), 4. WSchaubuden  
 Zürich 7. W  
 (Helvetiaplatz)  
 Zweisimmen 5. WVKlv, 27.  
 V, 28. WKlv

## November

Aarau 17. WVKlv  
 Aarberg 10. WVKlvMSchlv,  
 24. WKlv

Aeschi b. Spiez 1. V, 2. W  
 Affoltern 1. WM  
 Aigle 20. W

Alt St. Johann 16. W  
 Altdorf 9. VKlv, 4. W, 30.  
 VKlv

Altstätten (SG) 4., 11., 18.  
 und 25. WV  
 Amriswil 3. und 17. VKlvS

## Waffenkauf ist Vertrauenssache



Grösste Auswahl  
an:

Jagdwaffen  
Flobertgewehren  
Luftdruckwaffen  
Pistolen  
Revolver  
Schlachtapparaten

Verlangen Sie Gratis-Prospekte

# SCHWARZ-WAFFEN

## 3011 BERN

Aarberggasse 14  
Telefon 031 22 16 55  
Postfach 27, CH-3000 Bern 7

Andelfingen 10. WM  
Appenzell 3. WVKlbrS, 17.  
Appenzellischer Verbands-  
markt WVKlbrS  
Arbon 13. WSchaubuden, 14.  
Schaubuden  
Aubonne 5. W  
Baar 13., 14. und 15. Kilbi  
(Schaubuden), 14. und 15.  
W  
Baden 2. W  
Balsthal 8. WKlv  
Basel Herbstmesse 23. Okt.  
bis 7. Nov.  
Bern 11. bis 21. MOWO, 20.  
bis 29. Messe (Schaubu-  
den), 22. Zibelemärit  
Beromünster 20. WM  
Biasca 8. WVPfKlv  
Biel 11. W  
Bischofszell 18. WV, 21.  
Schaubuden  
Breitenbach 15. WKlv  
Brienz (BE) 10. und 11. WKlv  
Brugg 9. WVSM  
Buchs (SG) 7. Kilbi, 8. W  
Bülach 2. WSMSchaubuden  
Bulle 11. WVKlvM  
Burgdorf 4. WVKlvM, 8.  
Schlv, 20. und 21. Antiqui-  
täten- und Raritätenmarkt  
Cham 24. W  
Château d'Oex 11. WM

Châtel-St-Denis 15. WVKlv  
Chur 28. November bis 5.  
Dezember WWA, Winter-  
und Weihnachtsausstel-  
lung  
Delsberg 23. WVPfKlvM  
Dielsdorf 24. WVKlv  
Diessenhofen 21. Kilbi  
(Schaubuden), 22.  
WMSchaubuden  
Disentis/Mustèr 15. VSchlv  
Dongio 10. WV  
Eglisau 11. WSM  
Einsiedeln 8. WV  
Elm 2. V  
Evolène 3. V  
Flums 10. WVKlvM  
Fraubrunnen 1. Schlv  
Freiburg 8. VS  
Frick 8. WVS  
Frutigen 18. V (ab 13 Uhr),  
19. WKlv  
Gais 2. VKlv  
Genf 27. Oktober bis 7. No-  
vember Salon des arts mé-  
nagers  
Giornico 5. WVKlv  
Giubiasco 17 WVPfKlv  
Gossau (SG) 20. bis 22. Gos-  
sauer Chläusler (Schaubu-  
den), 21. W 22. WVM  
Grabs 15. Klv  
Grenchen 5. W (7 bis 14 Uhr)

Grüsch 3. WS  
Herisau 5., 12., 19. und 26.  
WVKlbrSM  
Herzogenbuchsee 15.  
WVKlvM  
Hochdorf 17. WVKlv  
Ilanz 10. V  
Ins 17. WVKlvM  
Interlaken 17. W (Unterseen  
WKlv)  
Kaiseraugst 26. W (Liebrüti-  
Markt)  
Kerzers 30. WVKlv  
Kreuzlingen 6. Flohmarkt  
(8 bis 17 Uhr)  
Küblis 9. WVKlvSchlv  
Langenthal 23. WSSchlvM  
Langnau i. E. 3.  
grWVPfKlvSM  
Laufen 9. WKlvM  
Laupen (BE) 12. WVKlv  
Lenk i. S. 15. V (ab 13 Uhr)  
Leuggern 30. WKlv  
Leuk-Susten 9. WVKlv  
Lichtensteig 2. VKlvM, 8.  
WVKlvM, 15., 22. und 29.  
VKlvM  
Le Locle 9. WVKlv  
Luzern 3. W  
Malvaglia 9. WVKlv  
Meiringen 15. WVKlv  
Mendrisio 11. und 12.  
WVKlv, 14. Kilbi (W)  
Monthey 24. WVKlv  
Montreux-Brent 6. WPo-  
niesKlv, 10. W  
Moudon 2. WMSchlv  
Muri (AG) 11. WM  
Murten 3. WKlv  
Müstair/Münster 16. VKlv  
Neu St. Johann 18. V  
Niederbipp 3. WM  
Nods 29. WVM  
Le Noirmont 8. WVKlvM  
Oberstammheim 1.  
WVKlvM  
Oensingen 29. W  
Oerlikon 25. W  
Olten 15. W  
Orbe 4. VKlv, 11. WVKlv, 18.  
und 25. VKlv  
Oron-la-Ville 3. WVKlvM  
Ossingen 18. WM  
Payerne 18. WKlvM  
Pfäffikon (SZ) 23. WV  
Pfäffikon (ZH) 9. W  
Pruntrut 22. WVPfKlvM  
Reconvilier 19. WVKlvM  
Reichenbach  
bei Frutigen 9.  
WVKlv (Viehauffuhr ab 9  
Uhr)  
Reinach (AG) 4. VM  
Reinach (BL) 30. W

Rheineck 6. und 7. WSchau-  
buden  
Riggisberg 26. WVKlv  
Rolle 19. W  
Saanen 15. WVKlv  
Saignelégier 9. WVKlvM  
Sargans 9. V  
Sarnen 18. WV  
Schaffhausen 6.  
Kunsthandwerkmarkt,  
17. und 18. W  
Schiers 23. VSchlv  
Schüpfheim 2. SKlbr, 11.  
WVKlvM  
Schwarzenburg 18. WVKlvM  
Schwyz 15. WV, 29. W  
Scuol/Schuls 22. VSchlv  
Seengen 2. WVKlvM  
Siders 22. WVKlv  
Sissach 17. WVSM  
Sitten 2. und 16. WVKlv  
Solothurn 8. WVKlvM  
Stäfa 18. und 19. W  
Stans 17. WV  
Steckborn 7. Schaubuden, 8.  
VKlvM, Kraut, Gemüse  
und Schaubuden  
Sumiswald 5. WVPfKlv  
Sursee 2. und 9. KlvSSchlv,  
11. Gansabhaut, 16.  
KlvSSchlv, 18. WVKlvM,  
23. und 30. KlvSSchlv  
Thal 13. WVKlvM, 14.  
WSchaubuden  
Thun 2. Schlv, 10.  
WVKlvSM, 16. Schlv  
Thusis 8. VSchlv  
Tiefencastel 22. WVKlv  
Travers 1. W  
Trübbach 10. WVPfKlv  
Unterseen (Interlaken W) 17.  
WKlv  
Uster 25. und 26. WVKlvM  
Uznach 27. WVM  
Vers-l'Eglise 8. WV  
Vevey 30. W  
Visp 10. WVKlvM  
Weinfelden 10.  
WVKlvMSchaubuden, 24.  
VKlv  
Werthenstein  
(Wolhusen-Markt)  
6. WM, 7. Käppeli-Kilbi  
(Schaubuden)  
Wil (SG) 2. und 9. VKlv, 13.  
und 14. Schaubuden, 16.  
WVKlvMSchaubuden, 23.  
und 30. VKlv  
Wilchingen 21. Kirchweih  
(Schaubuden), 22. WM  
Wildhaus 9. WVKlv  
Willisau 25. WS  
Winterthur 4. W, 19. bis 28.  
Winterthurer Messe

Yverdon 30. WM (Place d'Armes et Promenade des Remparts), Schaubuden

(Promenade Auguste-Fallet)  
Zofingen 11. WVKlvSM

Zürich 3. und 4. W (Martini-Markt Niederdorf)  
Zurzach 8. W

Zweismimen 9. Zuchtvihausstellungsmarkt, 16. WVKlv

## Dezember

Aarau 15 WVKlv  
Aarberg 8. WVKlvMSchl, 29. WKlv  
Aigle 18., W  
Allschwil 4. W  
Altdorf 2. und 16. W, 14. VKlv  
Altstätten (SG) 2. WV, 9. WVM Fahrzeuge, 16. WV, 23. WVM Fahrzeuge, 30. WV  
Amriswil 1. und 15. VKlvS  
Appenzell 1. Klausmarkt grWVKlvSM, 15. WVKlbrS  
Aubonne 3. W  
Beckenried 4. W (Klausmarkt)  
Biel 16. W  
Boltigen 9. VKlv (ab 13 Uhr)  
Bremgarten (AG) 18. W  
Brugg 14. WVSM  
Bulle 2. WVKlvM  
Burgdorf 2. Zucht- und Nutztviehauktion, 9. WVKlvM, 13. Schl  
Châtel-St-Denis 20. WVKlv  
Chur 28. November bis 5. Dezember WWA, Winter- und Weihnachtsausstellung  
Comprovasco 20 WVKlv  
Dangio 7. WVKlv  
Delsberg 21. WVPfKlvM

Dielsdorf 22. WVKlv  
Einsiedeln 6. V  
Faido 1. WVKlv  
Flawil 4. W  
Flums 14. WVKlvM  
Fraubrunnen 6. Schl  
Frauenfeld 4. und 5. Schaubuden, 6. WVKlvMSchaubuden (Klausmarkt)  
Freiburg 4. Klausmarkt (Konfiserie, Weihnachtsartikel), 6. VS  
Frick 13. VS  
Frutigen 23. WKlv  
Gais 7. VKlv  
Gams 6. Kl, 20. WVKlv  
Giubiasco 13. WVPfKlv  
Grenchen 3. W (7 bis 14 Uhr)  
Gstaad b. Saanen 8. VKlv  
Herisau 3. WVKlbrSM, 10. WgrVKlbrSM (Klausmarkt), 17., 24. und 31. WVKlbrSM  
Huttwil 1. WVKlvM, 29. WKlvM  
Ilanz 1. und 28. V  
Ins 22. Kl  
Interlaken 21. W (in Untersen WKlv)  
Jenaz 8. WVKlv  
Kaiseraugst 31. W (Liebrüti-Markt)  
Kerns 1. WV  
Kerzers 21. WVKlv

Langenthal 21. WSSchlVM  
Langnau i. E. 8 grWVPfKlvSM  
Laufen 7. WKlvM  
Lenzburg 9. WVSM  
Lichtensteig 6. VKlvM, 13. WVKlvM, 20. und 27. VKlvM  
Le Locle 14. WVKlv  
Luzern 1. W  
Martigny-Bourg 6. WVKlv (Speckmarkt)  
Meiringen 2. WKlv  
Monthey 7. und 29. WVKlv  
Moudon 7. WSchlv, 23. Weihnachtsmarkt  
Murten 1. Kl  
Neu St. Johann 9. V  
Olten 20. W  
Orbe 2., 9. und 16. VKlv, 23. WVKlv, 30. VKlv  
Oron-la-Ville 1. WVKlvM  
Payerne 16. WKlv  
Pollegio 15. WVKlv  
Pruntrut 20. WVPfKlvM  
Reichenbach b. Frutigen 14. WVKlv (Viehauffuhr ab 9 Uhr)  
Reiden 4. W  
Reinach (AG) 2. WVM  
Saignelégier 6. WVKlvM  
Sargans 14. Winterzuchtstiermarkt des Schweiz. Braunvieh-

zuchtverbandes (prov. Dauten), 31. WVKlv  
Schüpfheim 6. SKlbr  
Schaffhausen 4., 11. und 18. Kunsthandwerkmarkt  
Schwarzenburg 16. WVKlvM  
Schwyz 13. V  
Solothurn 13. WVKlvM  
Steckborn 13. Kl  
Sumiswald 31. W  
Sursee 6. WVKlvM (Klausmarkt), 7., 14., 21. und 28. KlVSSchl  
Thun 7. Schl, 15. WVKlvSM, 21. Schl  
Thuis 6. VSchlv  
Unterseen (Interlaken W) 21. WKlv  
Weesen 18. WVKlvM  
Weinfelden 8. WVKlvMSchaubuden, 29. VKlv  
Wil (SG) 7., 14., 21. und 28. VKlv  
Willisau 20. WS  
Winterthur 2. W  
Yverdon 28. WM (Place d'Armes et Promenade des Remparts), Schaubuden (Promenade Auguste-Fallet)  
Zofingen 16. WVKlvSM  
Zug 7. W  
Zweismimen 9. WVKlv

Originell, amüsant und nützlich:

**Hans Erpf/Alexander Heimann**

# Zu Gast in Bern

**Ein gastronomischer Führer durch die Stadt Bern**

96 Seiten, mit Stadtplan, Standortangaben, Parkierungsempfehlungen und alphabetischem Register, broschiert, Fr. 16.–

Gründlich, aber ohne tierischen Ernst, werden gegen 50 Spezialitätenrestaurants, Beizen und Beizchen vorgestellt, bewertet nach Küche, Keller, Bedienung, Ambiente und Originalität. Zielbewusst geht der Besitzer dieses Führers dorthin, wo er weiss, dass seine Erwartungen erfüllt werden.

Zu beziehen bei:

**BUCHSTÄMPFLI**

Postfach 263  
3000 Bern 9, Telefon 031/23 71 71



## B. Wochenmärkte der Schweiz

- Aarau: Samstagvormittag Vikt. Geflügel  
Aigle: Mittwoch und Samstagmorgen Vikt.  
Altstätten (SG): Donnerstag WVS Gemüse; wenn Feiertag, am vorangehenden Werktag  
Amriswil: Anfang April bis Mitte November: Donnerstag von 8 bis 12 Uhr W, Fische, Gemüse und Blumen  
Appenzell: Mittwoch SKlbrVikt.; wenn Feiertag, am Dienstag  
Aubonne: Dienstag und Samstag Vikt. und Haushaltartikel  
Baden: Dienstag und Samstagvormittag Vikt.  
Balsthal (SO): Freitagmorgen Vikt., Blumen; wenn Feiertag, am Donnerstag  
Basel: Jeden Montag bis Freitag 7 bis 12.30 Uhr, Samstag 7 bis 13 Uhr, Gemüse, Obst-, Blumen- und Fischmarkt auf dem Marktplatz. Jeden 1. und 3. Mittwoch vom Januar bis 15. Oktober, von 7.30 bis 18.30 Uhr, Neuwarenmarkt auf dem Barfüsserplatz. Jeden 2. und 4. Mittwoch vom Januar bis 15. Oktober von 7.30 bis 18.30 Uhr Flohmarkt auf dem Barfüsserplatz. Jeden ersten Samstag von Januar bis Mitte Oktober sowie ab 3. Samstag im November jeden Samstag von 6.30 bis 16 Uhr Flohmarkt auf dem Petersplatz. Der Neuwarenmarkt ist durch Dauermieter das ganze Jahr besetzt.  
Bern: Dienstag und Samstag W. Fleisch, Gemüse, Obst, Blumen, Fische, Geflügel, Käse und Pilze. 1. Mai bis 31. Oktober jeden Donnerstag von 13 bis 21 Uhr W (Bäre-Märit) am Waisenhausplatz  
Biel: Dienstag, Donnerstag und Samstag (von 7 bis 12 Uhr) Gemüse, Früchte, Blumen, Pflanzen, Setzlinge, Fleisch- und Wurstwaren, Milch- und Milchprodukte sowie geschlachtete Kaninchen und Geflügel  
Bremgarten (AG): Mittwoch vormittag Vikt.  
Brugg: Sommerhalbjahr (Mai bis Oktober): Dienstag- und Freitagmorgen Vikt. Fische, Winterhalbjahr: Freitagmorgen Vikt. Fische, Donnerstagnachmittag Fische  
Bulle: Donnerstag WKlv Vikt., wenn Feiertag, am Mittwoch vorher  
Burgdorf: Donnerstag WKlv Vikt. Blumen; wenn Feiertag, am ersten darauffolgenden Werktag  
Château-d'Oex: Donnerstagnachmittag W; wenn Feiertag, am Mittwoch  
La Chaux-de-Fonds: Mittwoch und Samstag WVikt. Place Neuve  
Cossonay (VD): Freitag W Vikt.  
Delsberg: Mittwoch- und Samstagvormittag Vikt., an Markttagen am Dienstagmorgen  
Les Diablerets: Freitagmorgen WVikt. (nur Mai bis Oktober)  
Echallens: Donnerstag Vikt.  
Escholzmatt: Montag Klbr, wenn Feiertag, am Dienstag  
Estavayer-le-Lac: Mittwoch Vikt.  
Frauenfeld: Vom 1. Mai bis 31. Dezember jeden Mittwoch- und Samstagvormittag bis 11.15 Uhr: Gemüse  
Freiburg: Mittwoch und Samstag Vikt., jeden Dienstag Klbr., wenn Feiertag, tags darauf  
Genf: 1) Montag bis Freitag.  
a) von 6.30 bis 13 Uhr, vom 1. April bis 30. September  
b) von 7 bis 13 Uhr vom 1. Oktober bis 31. März  
2) Samstag von 6.30 bis 13 Uhr das ganze Jahr.  
Die Märkte von Montag und Donnerstag finden statt: Liotard-Poterie, Pré-l'Evêque, Vermont.  
Die Märkte von Dienstag und Freitag: Plainpalais, Place des Alpes, St-Jean.  
Die Märkte von Mittwoch und Samstag: Grenus, pl. de la Fusterie, Bd. Helvétique. Spezialmärkte: Marché de la Madeleine: alle Werktage, ganztags. Blumenmarkt: Molard alle Werktage, ganztags, Rue Duchosal (Bd. Helvétique), pl. Eaux-Vives je Mittwoch- und Samstagmorgen. – Flohmarkt von Plainpalais und Handwerkermarkt von Pont de l'Île: Mittwoch von 6.30 bis 19 Uhr (1. April bis 30. September) und 7.30 bis 19 Uhr (1. Oktober bis 31. März). Samstag von 6.30 bis 17 Uhr während des ganzen Jahres. – Pilzmarkt: Liotard-Poterie (nur Montag), Pré-l'Evêque (nur Donnerstag), Plainpalais (Dienstag und Freitag), Pont de l'Île (Mittwoch und Samstag)  
Gossau (SG): Freitag vormittag Fische; vom 19. August bis 11. November jeden Donnerstag ab 9 Uhr Obst und Gemüse  
Grenchen: Freitag (vom 15. Mai bis 31. Oktober auch Dienstag) Obst, Gemüse, Südfrüchte, Beeren, Samen, Setzlinge, Blumen, Milchprodukte, Eier, Pilze, Vikt., im Winter auch Fische. Wenn Feiertag, jeweils am Vortag  
Herisau: Jeden Freitag WVKlbrSM, wenn Feiertag, am Mittwoch vorher  
Huttwil: Mittwoch KlV und Gemüse, Montag Klbr; wenn Oster- oder Pfingstmontag, tags darauf  
Köniz: Dienstag und Samstag Vikt. bis 12.30 Uhr  
Kreuzlingen: Dienstag und Freitag Gemüse, Donnerstagnachmittag Fische  
Lachen (SZ): Dienstag KlV; wenn Feiertag, am Mittwoch  
Langenthal: Dienstag S Vikt.; Samstag Vikt.; Klbr je Montagvormittag, nach Ostern und Pfingsten am Dienstag  
Langnau (BE): Montagvormittag Klbr, in der Oster- und Pfingstwoche am Dienstag  
Lausanne: Stadtzentrum und Riponne Mittwoch- und Samstagmorgen grW Markt, Boulevard de Grancy Montag und Donnerstag Vikt.  
Lenzburg: jeden Dienstagvormittag Vikt. Fische  
Lichtensteig: Montag VKlvM Vikt.; wenn Feiertag, am Dienstag  
Liestal: Dienstag- und Freitagvormittag Gemüsemarkt  
Le Locle: Samstag Vikt.; wenn Feiertag, am Freitag  
Lugano: Jeden Dienstag Vikt. Piazza Riforma  
Luzern: Dienstag- und Samstagvormittag Gemüse  
Martigny: April bis Oktober; 1. und 2. Donnerstag des Monats in Martigny-Bourg, übrige Donnerstage in Martigny-Ville (ohne Feiertage): W Vikt  
Monthey: Mittwoch Vikt.; wenn Feiertag, am Dienstag  
Montreux-Rouvenaz: Freitag W  
Morges: Mittwoch- und Samstagmorgen Vikt.  
Moudon: Dienstag und Freitag Gemüse und Früchte  
Münster (Moutier): Mittwoch und Samstag von 8 bis 12 Uhr W  
Murten: Mittwoch- und Samstagmorgen Gemüsemarkt  
Neuenburg: Dienstag, Donnerstag und Samstag Vikt. 15. November bis 1. April nur Dienstag und Samstag  
Neuenstadt: Mittwoch Vikt.  
Nyon: Mittwoch und Samstag Vikt.

- Olten: Jeden Donnerstag- und Samstagvormittag Vikt.; wenn Feiertag, tags vorher  
 Orbe: Donnerstag Vikt.; wenn Feiertag, tags vorher  
 Payerne: Donnerstagvormittag Vikt., Fische, Geflügel, Samstagvormittag Gemüse  
 Pruntrut: Donnerstag- und Samstagmorgen Gemüse und Früchte  
 Reinach (BL): Freitagmorgen von 8 bis 12 Uhr Vikt.  
 Rolle: Dienstag und Freitag, W Vikt.; wenn Feiertag, am Mittwoch  
 Ste-Croix: Mittwoch- und Samstagmorgen W  
 St. Gallen: Mittwoch und Samstag Vikt. Fische, Blumen. Täglich Blumen. Fische, Obst- und Gemüsemarkt (Engros von 6 bis 8 Uhr und Detail). Donnerstag kein Engros-Markt. Marktplatz «Am Bohl», Mittwoch und Samstag sind Hauptmärkte  
 St. Immer: Dienstag und Freitag W  
 Saanen: Jeden Freitag KlV Vikt.; wenn Feiertag, am Samstag  
 Saignelégier: Samstagmorgen W  
 Schaffhausen: Dienstag- und Samstagvormittag 7 bis 11 Uhr Gemüse, Früchte. Jeden 1. Samstag des Monats (im Dezember jeden Samstag) Kunsthandwerkmarkt (keine reinen Handelswaren)  
 Schüpfheim: Montag Klbr, an Ostern, Pfingsten und Allerheiligen am Dienstag. Jeden ersten Montag des Monats SKlbr, an Allerheiligen am Dienstag.  
 Schwyz: Samstag 8.30 bis 11 Uhr Vikt., Kirschenmarkt während der Lese Montag bis Freitag ab 17 Uhr  
 Le Sentier: Donnerstagvormittag W  
 Siders: Dienstag und Freitag Gemüse und Früchte  
 Solothurn: Mittwoch Gemüse, Obst, Früchte und Blumen, Samstag Gemüse, Obst, Früchte, Blumen und Fleisch, wenn Feiertag, am Vortag, Donnerstag Fische. Am 21. Mai Geranienmarkt auf dem Friedhofplatz  
 Stans: ab Mitte April 1981 jeden Samstagmorgen Gemüse, Fische, Blumen usw.  
 Sursee: Jeden Dienstag KlV S., Schlachtvieh (wenn Feiertag, am Mittwoch)  
 Tavannes: Mittwoch- und Samstagmorgen W Vikt.  
 Thun: Montag Klbr, an Ostern und Pfingsten jeweils am Dienstag; Mittwoch Vikt., Samstag W Vikt. Blumen  
 Tramelan: Dienstag und Freitag Vikt.  
 Uster: Freitag Vikt. und Blumen von 8 bis 11 Uhr (Stadthausplatz)  
 Vallorbe: Samstag Vikt.  
 Vevey: Dienstag und Samstagmorgen W Vikt.  
 Villars-sur-Ollon: Dienstag- und Samstagmorgen W Früchte und Gemüse  
 Weinfelden: Freitagvormittag Gemüse, nachmittags Käsebörsen (Hotel Trauben)  
 Wettingen (AG): Dienstag- und Freitagvormittag Vikt.  
 Wil (SG): Jeden Dienstagvormittag, VKlV, wenn Feiertag, am Mittwoch. Vom 3. August bis 9. November Obst, Gemüse und Blumen  
 Willisau: Jeden Montagvormittag KlV (beim Bahnhof)  
 Winterthur: Dienstag- und Freitagvormittag von 6 bis 11 Uhr Gemüse, Obst, Blumen und Fische. Freitagvormittag Geflügel. 1982 wird der Markt vom 9. April auf den 8. April vorverlegt  
 Wohlen (AG): Donnerstagvormittag Gemüse und Fische  
 Wolhusen: jeden Montag Klbr (beim Bahnhof)  
 Yverdon: Dienstag W Promenade des Remparts und Avenue de la Gare; Dienstag Käse und Fleisch place de l'Hôtel de Ville; Samstag W Fleisch und Käse rue du Milieu und place de l'Hôtel de Ville; Donnerstag (ca. Mitte Juni bis Ende September) W Früchte und Gemüse Promenade des Remparts  
 Zofingen: Dienstag- und Samstagvormittag Vikt. Blumen sowie nach Saison Setzlinge und Samen  
 Zug: Jeden Dienstag und Samstag Gemüse, wenn Feiertag, tags vorher  
 Zürich: Dienstag und Freitag Stadthausanlage, Helvetiaplatz und Milchbuckstrasse Lebensmittel; Mittwoch und Samstag Lindenplatz in Altstetten und auf dem Marktplatz in Oerlikon Lebensmittel. Samstag Limmatquai Lebensmittel. Montag bis Samstag Engrosmärkte. Aargauerstrasse 1, 8048 Zürich. Flohmarkt: jeden Samstag vom 9. Mai bis 31. Oktober (06.00 bis 15.30 Uhr) Stadthausanlage. 1. April, 3. Juni, 5. August und 7. Oktober Warenmarkt Helvetiaplatz. Verkaufszeiten: Detailmärkte 6 bis 11 Uhr, Engrosmärkte 5 bis 10 Uhr, Warenmärkte 7 bis 21 Uhr.  
 Zurzach: W Vikt.: 1. und 15. Mai, 5. und 19. Juni, 3. und 17. Juli, 7. und 21. August, 4. und 18. Sept., 2. und 16. Okt.  
 Zweisimmen: Dienstag Klbr, Donnerstag Vikt.



Die nach den Richtlinien des Roten Kreuzes arbeitende und von diesem anerkannte

## Bernische Schule für psychiatrische Krankenpflege Meiringen (Berne Oberland)

stellt jeweils auf den Beginn des neuen Lehrganges, am 1. Mai des Jahres, unter Umständen auch in den Zwischenzeiten,

### Lernschwestern/Lernpfleger

ein, die im dreijährigen Kurs zu diplomierten Psychiatrie-Schwestern/Pflegern ausgebildet werden. Mindestalter 18 Jahre. Sehr gute Arbeits-, Lohn- und Wohnbedingungen. Anmeldungen mit den üblichen Beilagen an die Verwaltung der Privaten Nervenklinik Meiringen, die gerne Auskunft erteilt und Prospekte zur Verfügung stellt.  
 Telefon 036/72 61 11.