

Chronologisches Marktverzeichnis der Schweiz für das Jahr 1986

Objektyp: **Group**

Zeitschrift: **Historischer Kalender, oder, Der hinkende Bot**

Band (Jahr): **260 (1987)**

PDF erstellt am: **07.07.2024**

Nutzungsbedingungen

Die ETH-Bibliothek ist Anbieterin der digitalisierten Zeitschriften. Sie besitzt keine Urheberrechte an den Inhalten der Zeitschriften. Die Rechte liegen in der Regel bei den Herausgebern.

Die auf der Plattform e-periodica veröffentlichten Dokumente stehen für nicht-kommerzielle Zwecke in Lehre und Forschung sowie für die private Nutzung frei zur Verfügung. Einzelne Dateien oder Ausdrucke aus diesem Angebot können zusammen mit diesen Nutzungsbedingungen und den korrekten Herkunftsbezeichnungen weitergegeben werden.

Das Veröffentlichen von Bildern in Print- und Online-Publikationen ist nur mit vorheriger Genehmigung der Rechteinhaber erlaubt. Die systematische Speicherung von Teilen des elektronischen Angebots auf anderen Servern bedarf ebenfalls des schriftlichen Einverständnisses der Rechteinhaber.

Haftungsausschluss

Alle Angaben erfolgen ohne Gewähr für Vollständigkeit oder Richtigkeit. Es wird keine Haftung übernommen für Schäden durch die Verwendung von Informationen aus diesem Online-Angebot oder durch das Fehlen von Informationen. Dies gilt auch für Inhalte Dritter, die über dieses Angebot zugänglich sind.

Chronologisches Marktverzeichnis der Schweiz für das Jahr 1986

zusammengestellt und herausgegeben vom Verlag Emmentaler Druck AG, 3550 Langnau i.E. (Nachdruck verboten).

Erklärung der Abkürzungen: W = Waren- und Krammarkt, V = Vieh-, Pf = Pferde-, F = Fohlen-, S = Schweine-, Z = Ziegen-, Klbr = Kälber-, KlV = Kleinvieh-, Zchtv = Zuchtvieh-, SchlV = Schlachtvieh-, Vikt = Viktualien- oder Lebensmittelmarkt, grV = Hauptviehmarkt, Vg = Viehausstellung mit Markt, KlVsz = Kleinvieh-, besonders Schweine- und Ziegenmarkt, M = landwirtschaftliche Maschinen.

Ohne Gewähr des Verlags Stämpfli & Cie AG Bern für eventuelle Unstimmigkeiten.

A. Waren- und Viehmärkte der Schweiz

Januar

Aarberg 14. WVSM, 28. Klvs	Bern 3. Handwerkermarkt auf dem Münsterplatz	Delsberg 20. WVPfKlvM	Grabs 19. KlV
Aigle 17. W	Bever 20. VSchlv	Dielsdorf 28. WVKlvSM	Grenchen 2. W (7 bis 14 Uhr)
Altdorf 27. VKlv, 29. W	Biel 8. W	Einsiedeln 12. V	Herisau 2., 9., 16., 23. und 30. WKlbr
Altstätten SG 8., 15., 22. und 29. WV	Les Bois 12. WVPfKlvM	Fraubrunnen 5. SchlV mit Qualitätsprämierung	Herzogenbuchsee 19. SchlV
Basel 7. und 21. W, 14. und 28. Flohmarkt, je auf dem Barfüsserplatz, je von 7.30 bis 18.30 Uhr (ausgebucht)	Bulle 8. WVKlvM	Freiburg 5. V	Illanz 14. V
	Burgdorf 8. Zucht- und Nutztviehauktion, 12. SchlV	Frick 12. VS	Ins 21. WSSchlV
	Châtel-St-Denis 19. W	Gais AR 6. VKlv	Interlaken 28. W (Unterseen WKlv)
		Gams 5. KlV, 26. WVKlv	

maxvit
studer

Naxos-
Getreidemühle

als Zusatzgerät
zur Sekundenteig-
maschine Maxvit-
Matic (2 kg Zopf-
teig in 25 Sekunden).

Diese langsam lau-
fende Hochleistungs-
mühle wird von
Kennern bevorzugt!

Bezugsquellennachweis und
Probeapparat vom Hersteller

Rudolf Studer
Fabrik elektrischer Apparate
4501 Solothurn
Telefon 065 25 49 91/92/93

Neu
über 30 Jahre Maxvit
Das Bessere
ELEKTRO-APPARATE

Langenthal 27. SchlvM
 Laufen 6. gr.WM
 Lichtensteig 5., 12., 19. und
 26. VKlvM
 Le Locle 13. WVKlv
 Luzern 7. W
 Monthey 28. WVKlv
 Moudon 6. WSchlv
 Murten 7. KlV
 Neu St. Johann 8. V

Orbe 8., 15., 22. und 29. W
 Oron-la-Ville 7. WVKlvM
 Payerne 15. W
 Pruntrut 19. WVPfKlvM
 Saignelégier 5. WVKlvM
 Schiers 6. VSchlv
 Schüpfheim 5. SKlbr
 Scuol/Schuls 12. VSchlv
 Le Sépey 13. V
 Solothurn 12. WVKlvM

Thun 6. und 20. Schlv, 21.
 WVKlvM
 Thusis 5. WV
 Tiefencastel 19. Vschlv
 Unterseen 28. WKlv (Interla-
 ken W)
 Uznach 17. WVM
 Vevey 20. W
 Wangen a. d. A. 5. Schlv
 Weinfelden 14. und 28. VKlv

Wil SG 6., 13., 20. und 27.
 VKlv
 Willisau-Stadt 29. WS
 Yverdon 27. WM (Place
 d'Armes et Promenade des
 Remparts), Schaubuden
 (Promenade Auguste-
 Fallet)

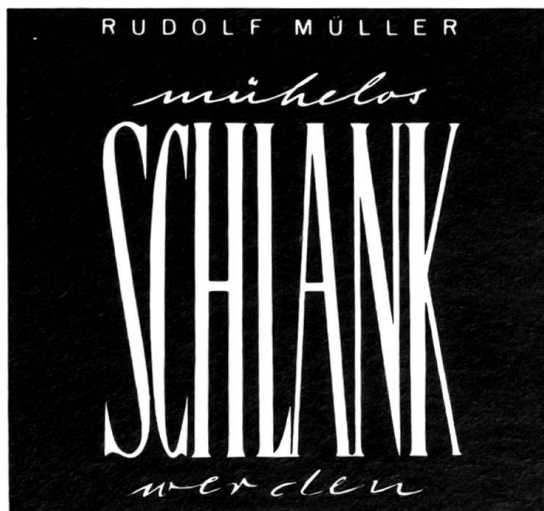
Februar

Aarberg 11. WVSM, 25. KlV
 Aigle 21. W
 Altstätten SG 5. WVM Pelz-
 felle Fahrzeuge, Gemüse
 (Markt nur bis Mittag), 12.,
 19. und 26. WV
 Basel 4. und 18. W, 11. und 25.
 Flohmarkt, je auf dem Bar-
 füsserplatz und je von 7.30
 bis 18.30 Uhr (ausgebucht)
 Bern 7. Handwerkermarkt auf
 dem Münsterplatz

Beromünster 26. WM
 Biel 12. W
 Bulle 12. WVKlvM
 Burgdorf 9. Schlv, 12.
 WVKlvM, 19. Zucht- und
 Nutzviehauktion
 Châtel-St-Denis 9. W
 Chur 10. VSchlv
 Comprovasco (Leontica) 18.
 WVKlv
 Delsberg 17. WVPfKlvM
 Dielsdorf 25. WVKlvSM

Einsiedeln 9. V
 Fraubrunnen 2. Schlv mit
 Qualitätsprämierung
 Freiburg 2. V
 Frick 9. VS
 Gais AR 3. VKlv
 Gams 2. KlV
 Grabs 16. KlV
 Grenchen 6. W (7 bis
 14 Uhr)
 Herisau 6., 13., 20. und 27.
 WKlbr
 Herzogenbuchsee
 6. Schlv
 Huttwil 4. WM
 Ilanz 11. V
 Ins 18. SSchlv
 Kaltbrunn 7. WVKlv
 Küblis 17. WVKlv
 Langenthal 24. SchlvM
 Langnau i. E. 25. WKlvM

Laufen 3. grWM
 Lichtensteig 9. WVKlvM
 Pelzfelle, 2., 16. und 23.
 VKlvM
 Le Locle 10. WVKlv
 Luzern 4. W, 24. Pelzfell-
 markt
 Monthey 11. WVKlv
 Moudon 3. WSchlv
 Murten 4. KlV
 Neu St. Johann 19. V
 Olten 2. W
 Orbe 12. W (Jahrmarkt), 5.,
 19., und 26. W
 Oron-la-Ville 4. WVKlvM
 Payerne 19. W
 Pruntrut 16. WVPfKlvM
 Saanen 10. WVKlv
 Saignelégier 2. WVKlvM
 Schüpfheim 2. SKlbr
 Schwarzenburg 19. WVKlvM



Die Ursachen der Korpulenz Der Salzhunger
 Der Zuckerhunger Der Fetthunger
 Die Folgen der Korpulenz
 Was dick und was schlank macht
 Menüvorschläge zum Schlankwerden
 Rezepte, welche Diät zum Vergnügen machen

9. Auflage 48'000 Ex., Fr. 8.50 plus Porto

Bestell-Coupon:
 Senden Sie mir Ex. «Müheles schlank werden»

Name und Adresse

Buchverlag R. Müller, Zulligerstr. 26, 3063 Ittigen

Keine grauen Haare mehr

Die **Mexikanische Mixtur** gibt den Haaren ihre natürliche Farbe wieder, **ohne sie zu färben**. Einfache Anwendung bei sich zu Hause. Verhindert das Ausfallen der Haare und die Bildung von Schuppen. 1000fach bewährt durch zahlreiche Zeugnisse. Die grosse Flasche mit Gebrauchsanweisung wird diskret versandt zu **Fr. 8.50 plus Portospesen**, ab 1.1.1987 **Fr. 9.50 plus Portospesen**.

Apotheke-Drogerie Dr. G. Riat

Nachfolger **D. Allemann**

2800 Delsberg
 Tel. 066/2211 12 und 2211 53

Scuol/Schuls 23. VSchl
 Le Sépey 10. V
 Solothurn 9. WVKlvM
 Thun 3. und 17. Schl, 18.
 WVKlvM Pelzfelle
 Thusis 16. WV
 Weinfelden 11., 25. VKlv
 Werthenstein (Markt in Wol-
 husen) 28. WM

Wil SG 3., 10., 17. und 24.
 VKlv
 Yverdon 24. WM (Place
 d'Armes et Promenade des
 Remparts), Schaubuden
 (Promenade Auguste-Fal-
 let)
 Zofingen 12. WM
 Zweisimmen 11. WVKlv

März

Aarberg 11. WVSM, 25. Klvs
 Affoltern a. A. 29. W, 30. WM
 Agno 9. Fiera di San Provino
 Aigle 14. W
 Allschwil 28. W (im Dorf-
 kern)
 Altdorf 10. VKlv, 12. W
 Altstätten SG 26. WVM
 Fahrzeuge, Gemüse (Markt
 nur bis Mittag), 5., 12. und
 19. WV
 Amriswil 14., 15. und 18.
 Schaubuden, 18. WVKlvM
 Autos
 Arbon 28. W Schaubuden,
 29. nur Schaubuden
 Aubonne 20. W
 Bad Ragaz 23. WVKlv
 Balsthal 2. WKlv
 Basel 4. und 18. W, 25. Floh-
 markt, je auf dem Barfü-
 serplatz und je von 7.30 bis
 18.30 Uhr (ausgebucht), 9.,
 10. und 11. Basler Fasnacht,
 14. bis 23. Mustermesse
 (MUBA)
 Bern 7. Handwerkermarkt auf
 dem Münsterplatz
 Biasca 2. WVPfKlv
 Biel 7. und 8. Fasnacht, 12. W
 Bülach 3. WSM
 Bulle 5. WVKlvM
 Burgdorf 9. Schl
 Châtel-St-Denis 2. W
 Delsberg 17. WVPfKlvM
 Dielsdorf 25. WVKlvSM
 Einsiedeln 23. V
 Fraubrunnen 2. Schl mit
 Qualitätsprämierung
 Frauenfeld 14., 15. und 16.
 Schaubuden, 16.
 WVKlvKlbrM
 Freiburg 2. V
 Frick 2. WVSM
 Gais AR 3. VKlv
 Gams 2. Klvs, 16. WVKlv
 Grenchen 6. W (7 bis 14 Uhr)
 Gstaad b. Saanen 7. VKlv
 Herisau 6., 13., 20. und 27.
 WKlvbr, evtl. Ende März
 Verbandsviehmarkt der
 Appenzeller Viehzucht-
 genossenschaften, gemäss
 Publikation
 Herzogenbuchsee 16. WSchl
 Hochdorf 19. WVM
 Huttwil 11. WM
 Ilanz 4. und 25. V
 Ins 18. WSSchl
 Interlaken 4. W (Unterseen
 WKlv)
 Kreuzlingen 7. Flohmarkt
 Langenthal 17. und 18. Inter-
 kant. Zuchtviehausstel-
 lungsmarkt, 24. W, 24.
 Schlachtviehausstellungs-
 markt, 25. Schlvs
 Laufen 10. grWM
 Leuggern 17. WS (Josef-
 Markt)
 Lichtensteig 2., 9., 19., 23.
 und 30. VKlvM
 Liestal 18. W
 Le Locle 10. WVKlv
 Luzern 4. W
 Malleray 30. W
 Malvaglia 10. WVKlv
 Meiringen 5. WKlv
 Messen 16. WM
 Montfaucon 23. WKlv
 Monthey 11. WVKlv
 Moudon 3. WSchl, 20., 21.
 und 22. Brandons
 Murten 4. Klvs
 Neu St. Johann 12. V
 Olivone 22. WVKlv
 Olten 2. W
 Orbe 12. W Jahrmarkt, 5., 19.
 und 26. W
 Oron-la-Ville 4. WVKlvM
 Payerne 7., 8. und 9. Bran-
 dons, 19. W

Pruntrut 16. WVPfKlvM
 Reconviplier 20. WVM
 Reichenbach im Kandertal
 17. WVKlv (Viehauffuhr ab
 9 Uhr)
 Reinach BL 31. W
 Rivera 28. WV
 Ruswil 7. Pferdemarkt
 Saignelégier 2. WVKlvM
 Schaffhausen 7. Kunsthand-
 werkermarkt
 Schiers 17. VSchl
 Schöftland 4. VS
 Schüpfheim 2. SKlvbr, 11.
 WVKlvM
 Schwarzenburg 19. WVKlvM
 Schwyz 16. WV Jahrmarkt
 Seengen 17. WVKlvSM
 Le Sépey 10. V
 Sissach 25. WVM
 Solothurn 9. WVKlvM
 Sumiswald 13. WVPfKlv
 Sursee 19. WM
 Thun 3. Schl, 11. WVKlvM,
 17. Schl
 Thusis 16. WV
 Turbenthal 30. WM
 Unterkulm 13. WVM
 Unterseen 4. WKlv (Interla-
 ken W)
 Vevey 17. W
 Visp 14. W und Widderschau
 Wangen a. d. A. 2. Schl
 Weinfelden 11. und 25. VKlv

Rheuma

Fort mit Rheuma und Arthritis-
 schmerzen! HEILUNGER Rheu-
 masalbe fördert die Durchblutung
 und hilft bei

**Arthritis, Ischias, Rheuma-
 tismus, Hexenschuss,
 Neuralgien, Muskel-
 schmerzen, Gelenkrheuma.**

Nur einreiben. Leichtes Rötten der
 Haut, ohne zu brennen. Dringt
 sofort ein und durchwärmt!
 Schmiert nicht, ist fast geruchlos!
 Tube Fr. 6.90. Erhältlich in allen
 Apotheken und Drogerien.

HEILUNGER
 Rheumasalbe

**Emaillacke
 Dispersionsfarben
 Holzimprägnierungen**

Fachmännische Beratung bei

Schneider Farbwaren

Waisenhausplatz 26
 Tel. 031/22 12 49
 3000 Bern

Wil SG 3., 10., 17., 24. und 31. VKlv
 Willisau-Stadt 2. WS Faschnachtsmarkt, 26. WS
 Yverdon 7. und 8. Brandons, 31. WM (Place d'Armes et Promenade des Remparts),
 Schaubuden (Promenade Auguste-Fallet)
 Zofingen 12. WM
 Zürich-Oerlikon 26. W
 Zurzach 9. W
 Zweisimmen 9. WVKlv

April

Aarau 15. W
 Aarberg 8. WVSM, 24. und 25. Aarberger Puce, 29. KlvS
 Aigle 18. W
 Altdorf 23. W, 28. VKlv
 Altstätten SG 5., 12., 19. und 26. WV
 Basel 1. und 15. W, 8. und 22. Flohmarkt, je auf dem Barfüsserplatz und je von 7.30 bis 18.30 Uhr (ausgebucht)
 Bauma 3. und 4. WVKlvM
 Bern 4. Handwerkermarkt auf dem Münsterplatz, 24. April bis 4. Mai BEA, 25. April bis 10. Mai Schaustellermesse, Lunapark, Schützenmatte
 Biel 9. W
 Birsfelden 8. W
 Bischofszell 29. W Schaubuden
 Les Bois 6. WVPfKlvM
 Bremgarten AG 20. WVSM Schaubuden
 Les Breuleux 28. WVKlvM
 Brig 22. WVKlvM Ostermarkt
 Bulle 2. WVKlvM, 13. bis 16. Milchviehausstellung
 Burgdorf 13. Schlv
 Château-d'Oex 9. WM
 Châtel-St-Denis 13. W
 La Chaux-de-Fonds 11. bis 20. Schausteller (provisorisch)
 Chur 7. VSchlv
 Coffrane 27. WV
 Comprovasco (Leontica) 1. WVKlv
 Courtelary 7. WVKlvM
 Delsberg 14. WVPfKlvM
 Dielsdorf 22. WVKlvSM
 Ebikon 25. W
 Ebnat-Kappel 30. W
 Eggwil 23. WKlv
 Eglisau 28. WSM
 Einsiedeln 27. V
 Erstfeld 1. WVKlvgrM
 Escholzmatt 27. W
 Fraubrunnen 6. Schlv mit Qualitätsprämierung
 Freiburg 6. V
 Frick 13. VS
 Frutigen 3. WVKlv (Frühjahrsmarkt)
 Gais AR 7. VKlv
 Gampel 28. V
 Grabs 4. WVKlvM Schaubuden
 Grenchen 3. W (7. bis 14 Uhr)
 Grüningen 25. und 26. W Chilbi (Frühlingsmarkt)
 Grüşch 1. WS
 Herisau 3., 10., 15. und 24. WKlv, evtl. Anfang April Verbandsviehmarkt der Appenzeller Viehzuchtgenossenschaften, gemäss Publikation
 Herzogenbuchsee 13. Schlv
 Hitzkirch 25. WM (neu)
 Ilanz 8. WS, 22. V
 Ins 22. SSchlv
 Kaiseraugst 24. W Liebrütmarkt
 Kirchberg SG 8. W
 Kreuzlingen 4. Flohmarkt
 Küblis 14. WVKlv
 Langenthal 28. SchlvM
 Langnau i.E. 29. WKlvM
 Laufen 7. grWM
 Lichtensteig 6., 13. und 21. VKlvM, 27. WVKlvM
 Le Locle 14. WVKlv
 Luzern 1. W
 Malters 23. WM Frühlingsmarkt
 Meiringen 14. WVKlv
 Monthey 1. WVKlv
 Mosnang 29. WV
 Moudon 7. VSchlv
 Münster/Moutier 10. W
 Murten 1. Klv
 Näfels 2. Näfeler Fahrt (nur W)

Neu St. Johann 9. V
 Niederbipp 1. WM gr Frühlingsmarkt
 Oensingen 27. W
 Olten 6. W
 Orbe 9. W Jahrmarkt, 2., 16., 23. und 30. W
 Oron-la-Ville 1. WVKlvM
 Payerne 16. W
 Plaffeien 15. WVKlvM
 Pruntrut 13. WVPfKlvM
 Reconvièr 16. WVM
 Reiden 4. W
 Reinach AG 9. WVM
 Reinach BL 28. W
 Riggisberg 24. W
 Saanen 6. WVKlv
 La Sagne 8. WV
 Saignelégier 7. WVKlvM
 Schaffhausen 4. Kunsthandwerkermarkt und Flohmarkt, 15. W (Altstadt)
 Schüpfheim 6. SKlv
 Scuol/Schuls 27. VSchlv
 Le Sépey 14. V
 Solothurn 13. WVKlvM
 Stans 8. WV
 Steffisburg 24. W
 Sursee 9. WM
 Tavannes 22. W
 Thun 1. WVKlvM, 4. Floh- und Hobbymarkt, 7. und 21. Schlv

Thusis 13. WV
 Travers 24. WVKlvPfSKlvbrM
 Urnäsch 27. WVM
 Vevey 21. W
 Visp 29. WVKlvM
 Wald 7. WM, 8. W
 Weinfelden 8. und 29. VKlv
 Werthenstein (Markt in Wolhusen) 25. WM
 Wettingen 8. W
 Wil SG 7., 14., 21. und 28. VKlv
 Willisau-Stadt 30. WS
 Yverdon 28. WM (Place d'Armes et Promenade des Remparts), Schaubuden (Promenade Auguste-Fallet)
 Zofingen 9. WM
 Zug 20. W Lunapark
 Zürich 26. Sechseläuten Kinderumzug, 27. Umzug der Zünfte
 Zürich-Helvetiaplatz 2. W
 Zürich-Oerlikon 30. W
 Zweisimmen 3., 4. und 5. Kleinviehausstellungsmarkt, 7. WVKlv, 8. Zuchtviehausstellungsmarkt

WYSS MIRELLA
2000
 Sparsam – weil freie
 Programm- und Temperaturwahl!



Gebrüder Wyss AG, 6233 Büren
045 - 74 00 74

Mai

Aarau 20. W
 Aarberg 13. WVSM, 27. Klvs
 Aigle 16. W
 Allschwil 9. W (Lindenplatz)
 Altdorf 19. VKlv, 21 W
 Altstätten SG 7. WgrVM
 Fahrzeuge, Gemüse, 14., 21.
 und 27. WV
 Aquila 29. WVKlv
 Aubonne 15. W
 Baden 6. WVikt
 Balsthal 18. WKlv
 Basel 6. und 20. W, 13. und
 27. Flohmarkt, je auf dem
 Barfüsserplatz und je von
 7.30 bis 18.30 Uhr (ausge-
 bucht)
 Bassecourt 12. WVPfKlvM
 Bern 2. Handwerkermarkt auf
 dem Münsterplatz, 16.
 Flohmarkt auf dem Müh-
 lenplatz, 24. April bis 4.
 Mai BEA, 25. April bis 10.
 Mai Schaustellermesse, Lu-
 napark (Schützenmatte)
 Biasca 5. WVPfKlv
 Biel 14. W

Boudevilliers 23. WM
 Les Breuleux 19. WVKlvM
 Brugg 12. WSM
 Buchs SG 9., 10. und 11. Kilbi,
 11. W (Georgimarkt)
 Bülach 26. WS Schaubuden
 Bulle 14. WVKlvM
 Burgdorf 11. SchlV, 21.
 WVKlvM, 30. Oldtimer-
 teilemarkt
 Chaindon (Reconvilier) 13.
 WVKlvM (Foire aux plan-
 tons)
 Château-d'Oex 9. und 10.
 Abbaye, 14. WM
 Châtel-St-Denis 11. W
 Chiggiogna 30. WVKlv
 Chur 5. VSchlV
 Couvet 29. W
 Davos-Platz 26. W
 Delsberg 19. WVPfKlvM
 Dielsdorf 27. WVKlvSM
 Dombresson 18. WM
 Dongio 12. WV
 Erlenbach i. S. 12. WVKlv
 Faido 20. W Vikt.



**25 Jahre
 Fachgeschäft für
 Hörgeräte-Akustik
 A. Renggli + Sohn**

**Bern, Tel. 031 22 74 78
 Neuengass-Passage 3**

**Thun, Tel. 033 22 74 77
 Bahnhofstrasse 1**



**Besser
 hören,
 mehr
 verstehn**

mit einem Hörgerät
 vom Fachmann.

Lieferant der Eidg.
 Versicherungen

**Schwyzerörgeli-Musig
 dass es chlepf!**
 Die neue Langspielplatte und
 Musikkassette vom
**Schwyzerörgeli-
 Quartett
 Längenberg**
 ist in allen Schallplattengeschäften
 erhältlich.
 Bestellnummer:
 TLP 5370 (LP)
 TK 5370 (MC)

EM Produktion und Vertrieb:
 ELECTROMUSIC AG, 4147 Aesch BL

Flawil 16. W Schaubuden, 17.
 Kilbi Schaubuden (Konfi-
 serie, Spielwaren,
 Schmuck)
 Flums 12. W Jahrmarkt
 Fraubrunnen 4. WSchlV mit
 Qualitätsprämierung
 (Schaubuden)
 Freiburg 4. V
 Frick 11. WVSM
 Frutigen 7. WVKlv
 Gais AR 5. VKlv
 Gams 4. KlV
 Gelterkinden 27. W Früh-
 lingsmarkt
 Gossau SG 2. M, 2. und 3.
 grW mit Freizeit- und
 Sportausstellung
 Grabs 18. KlV
 Grenchen 8. W Jahrmarkt (7
 bis 17.30 Uhr)
 Grono 26. VSchlV
 Grosshöchstetten 20. WVKlvM
 Schausteller
 Herisau 1., 8., 15., 22. und 29.
 WKlbr
 Herzogenbuchsee 18. WSchlV

Huttwil 6. WM
 Ilanz 20. V
 Ins 20. WSSchlV
 Interlaken 6. W (Unterseen
 WKlv)
 Kreuzlingen 2. Flohmarkt
 Küblis 12. WVKlv
 Lachen SZ 9. W Vikt.
 Langenthal 26. WSchlV, 29.
 Mai bis 8. Juni Schaustel-
 lermesse
 Langnau i. E. 19. Ausstel-
 lungsmarkt für Mastkälber
 Laufen 5. grWM
 Laupen BE 22. WVKlvM
 Lavorgo 16. V
 Lenk i. S. 15. WVKlvM
 Lenzburg 21. WVM
 Lichtensteig 4., 11., 18. und
 25. VKlvM
 Liestal 20. W
 Littau-Reussbühl 30. W
 Le Locle 12. WVKlv
 Luzern 6. W
 Meiringen 20. WVKlvM
 Montfaucon 11. WKlv
 Monthey 27. WVKlv

Montreux-Rouvenaz 8. W
 Moudon 5. WSchlv
 Münchenstein 3. W
 Muri AG 2. WM
 Murten 6. KlV
 Neu St. Johann 14. WVM
 Niederuzwil 1. W Schaubuden
 Nods 9. WVM
 Oberglatt 28. W
 Oensingen 23. und 24. Kilbi
 Schaubuden, 25. W
 Olten 4. W
 Orbe 14. W (Jahrmarkt), 7.,
 21. und 27. W
 Oron-la-Ville 6. WVKlvM
 Orsières 13. W
 Payerne 21. W
 Pfäffikon ZH 12. W
 Plaffeien 20. WVKlvM
 Poschiavo/Puschlav 5. VSchlv
 Pruntrut 18. WVPfKlvM
 Reconvilier (Chaindon) 13.

WVKlvM Schaubuden
 (Foire de Chaindon)
 Reigoldswil 16. und 17. W
 Schaubuden
 Reinach BL 26. W
 Rolle 8. W
 Roveredo 13. WS
 Ste-Croix 13. W
 St. Gallen 23. bis 31. W (Früh-
 lingsmarkt) Schaubuden
 St. Immer 15. WVKlvM
 Saanen 1. WVKlv
 Saingelégier 4. WVKlvM
 Sarnen 6. WV
 Schaffhausen 2. Floh- und
 Kunsthandwerkermarkt
 Schöftland 1. WVS
 Schüpfheim 4. SKlbr
 Schwarzenburg 14. WVKlvM
 Schwyz 4. WV Jahrmarkt
 Sembrancher 19. WVKlv
 Le Sentier 16. W

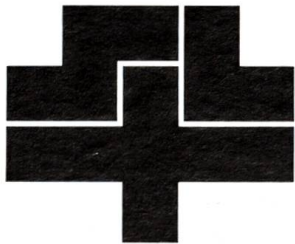
Le Sépey 12. WV
 Solothurn 11. WVKlvM, Au-
 tos beim Gewerbeschul-
 haus, Schaubuden, Luna-
 park auf dem Dornacher-
 platz, 21. Geranienmarkt
 auf dem Friedhofplatz
 Sumiswald 8. WVPfKlv
 Sursee 21. WM
 Thun 2. Floh- und Hobby-
 markt, 5. Schlv, 13.
 WVKlvM, 19 Schlv, 25.
 Ausstellungsmarkt für
 Mastkälber, 30. WVKlvM
 Thusis 11. WV
 Unterkulm 8. WVM
 Unterseen 6. WKlv (Interla-
 ken W)
 Uster 23. und 24. Näniker
 Chilbi, Schaubuden
 Uznach 9. WVM
 Vers-l'Église 4. W

Wangen a. d. A. 1. W Luna-
 park, 4. Schlv
 Wassen 26. W
 Weesen 1. WVKlvM
 Weinfelden 13. WVKlvM
 Schaubuden, 27. VKlv
 Wil SG 2., 3. und 5. Schau-
 buden, 5. WVKlvKlbrM,
 12., 19. und 26. VKlv
 Willisau-Stadt 21. WS
 Winterthur 7. W, im Mai evtl.
 Schaustellerwoche
 Wohlen AG 25. W
 Yverdon 26. WM (Place
 d'Armes et Promenade des
 Remparts), Schaubuden
 (Promenade Auguste-Fal-
 let)
 Zofingen 14. WM
 Zürich-Altstetten 7. W
 Zürich-Oerlikon 21. W
 Zweisimmen 2. WVKlv

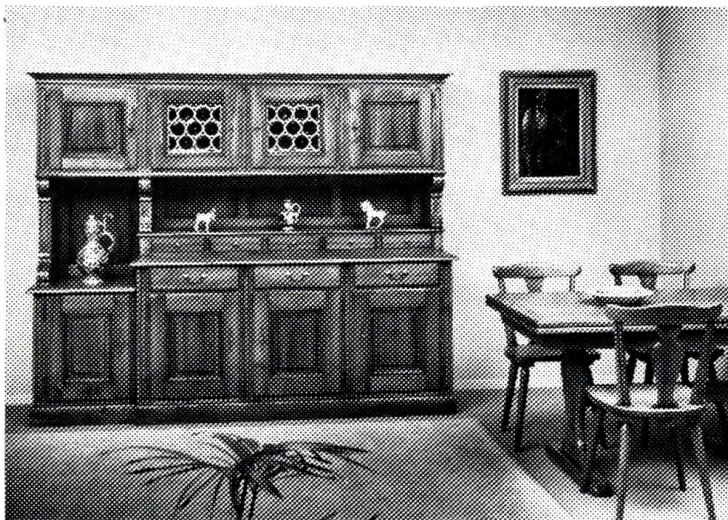
Auch Vermögen bringt Sorgen!

Übergeben Sie uns Ihre Wertpapiere zur sachgemässen Betreuung.

Unsere Wertschriftenverwaltung gibt Ihnen gerne Auskunft.



Spar + Leihkasse in Bern
Bundesplatz 4 Telefon 031 64 0111



Handwerkliche
Möbel sind unsere
Spezialität.
Besuchen Sie
unsere Ausstellung.
Unsere Fachleute
stehen Ihnen bei
der Beratung
unverbindlich
zur Verfügung.

Aebi & Cie AG

Möbelfabrik
4950 Huttwil
Telefon 063/72 22 01



Juni

- | | | | |
|--|---|--|--|
| <p>Aarberg 10. WVSM, 24. Klvs
Aigle 6. W
Altstätten SG 4., 11., 18. und
25. WV
Andermatt 10. W
Basel 3. und 17. W, 10. und 24.
Flohmarkt, je auf dem Bar-
füsserplatz und je von 7.30
bis 18.30 Uhr (ausgebucht)
Bern 6. Handwerkermarkt auf
dem Münsterplatz, 20.
Flohmarkt auf dem
Mühleplatz
Biel 11. W, 27. und 28.
Braderie
Birsfelden 10. W
Breitenbach 8. WKlv
Bremgarten bei Bern 2. Hälfte
Juni Puce/Brocante
Bremgarten AG 8. WVSM
Schaubuden
La Brévine 3. W
Brunnen SZ 19. und 20. W
(Schilte-Nüni-Markt)
Bulle 11. WVKlvM
Burgdorf 15. Schlv, 29., evtl.
30. Solennität</p> | <p>Châtel-St-Denis 15. W
Delsberg 16. WVPKlvM
Dielsdorf 24. WVKlvSM
Diepoldsau 15. Kilbi
Fraubrunnen 1. Schlv mit
Qualitätsprämierung
Freiburg 1. V
Frick 8. VS
Gams 1. Klvs
Giornico 1. WVKlv
Grabs 15. Klvs
Grenchen 5. W (7 bis 14 Uhr)
Herisau 5., 12., 19. und 26.
WKlvbr
Herzogenbuchsee 15. Schlv
Ins 17. SSchlv
Kreuzlingen 6. Flohmarkt
Lajoux 9. W
Langenthal 23. SchlvM,
29. Mai bis 8. Juni Schau-
stellermesse
Laufen 2. grWM
Lichtensteig 15. WVKlvM, 1.,
9., 22. und 29. VKlvM
Le Locle 9. WVKlv
Luzern 3. W
Meiringen 4. WKlv</p> | <p>Messen 29. WM
Montfaucon 20. Fête du
Village
Monthey 10. WVKlv
Moudon 2. WSchlv
Murten 3. Klvs
Le Norimont 1. WVKlvM
Olivone 22. WVKlv
Olten 1. W
Orbe 4., 11., 18. und 25. W</p> | <p>Oron-la-Ville 3. WVKlvM
Payerne 25. W
Pruntrut 15. WVPKlvM
Reconvilier 19. WVM
Reiden 6. W
Reinach BL 30. W
Rheineck 20. und 21. W
Schaubuden
Rorschach 4. und 5. W, 4., 5.,
6. und 8. Schaubuden</p> |
|--|---|--|--|

KEHRLI AG THUN

Allmendstrasse 42
Telefon 033 23 13 13

Rohr-, Kanalisations- und Flächenreinigung
Öl-, Benzinabscheider- und Strassen-
schacht-Entleerung
Säure- und Schlammtransporte
Möbel- und Gütertransporte/Lagerhaus
SHELL-Mineralölprodukte

Die echte
SUMISWALDER ®
Pendule



Die echte
SUMISWALDER
Pendule
(geschützte Marke)
Uhrenfabrik
W. MOSER-BAER AG
3454 Sumiswald

Uhrenfabrik
W. MOSER-BAER AG
3454 Sumiswald

Saignelégier 2. WVKlvM
 Schaffhausen 6. Floh- und
 Kunsthandwerkermarkt
 Schüpfheim 1. SKlbr
 Solothurn 15. WVKlvM
 Thun 2. SchlV, 6. Floh- und
 Hobbymarkt, 16. SchlV, 19.
 und 20. voraussichtlich
 Thuner Grossmarkt
 Unterseen 12. WKlv
 Les Verrières 17. WV
 Weinfelden 10. und 24. VKlv
 Wil SG 2., 9., 16., 23. und 30.
 VKlv

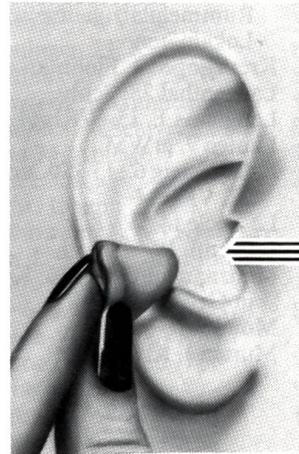
Willisau-Stadt 25. WS
 Winterthur Schausteller-
 woche evtl. im Juni
 Yverdon 30. WM (Place
 d'Armes et Promenade des
 Remparts), Schaubuden
 (Promenade Auguste--
 Fallet)
 Abbaye 20., 21. und 22.
 Zofingen 11. WM
 Zug 8. W Lunapark
 Zürich-Helvetiaplatz 4. W
 Zürich-Oerlikon 25. W
 Zurzach 15. W

Juli

Aarberg 8. WVSM, 29. KlV2
 Altstätten SG 2., 9., 16., 23.
 und 30. WV
 Basel 1. und 15. W, 8. und 22.
 Flohmarkt, je auf dem Bar-
 füsserplatz und je von 7.30
 bis 18.30 Uhr (ausgebucht)
 Bellelay 5. W (Kirschenfest)

Bern 4. Handwerkermarkt auf
 dem Münsterplatz 18. Floh-
 markt auf dem Mühleplatz
 Biel 9. W
 Brig 22. W (Ferienmarkt)
 Brunnen 19. W Kilbi Schau-
 buden
 Bulle 23. WVKlvM

besser hören



**NEU:
 Mini-Hörgerät**

Individuell angepasst
 vom Fachmann mit
 Erfahrung.

**INTRA
 INTRA**

Ein Hörgerät von
 dem man viel hört und
 nur wenig sieht!

Kostenloser Hörtest
 und Hörberatung ohne
 Kaufverpflichtung

Micro-Electric Hörgeräte AG

Bern, Storchengässchen 6. 4. Etage, Tel. 031/22 49 65

Biel, Dufourstr. 13, bei Koch-Optik, Tel. 032/22 49 88

Thun, Freienhofgasse 7, Tel. 033/22 71 07

micro-electric

**MICRO-ELECTRIC
 HÖRGERÄTE AG**

Sicherheit der Kapitalanlage Gute Rendite

Vollen Schutz bei Krankheit und Unfall bietet Ihnen
 ein Ihren persönlichen Bedürfnissen angepasster
 Versicherungsplan der BERNER LEBEN.

Unser Aussendienst unterbreitet auch Ihnen einen
 bedarfsgerechten Vorschlag.



**BERNER
 Lebensversicherungs-
 Gesellschaft**

3001 Bern, Brückfeldstrasse 16, Telefon 031 24 32 32

Burgdorf 13. Schlv
 Châtel-St-Denis 20. W
 Delsberg 21. WVPfKlvM
 Dielsdorf 22. WVKlvSM
 Fraubrunnen 6. Schlv mit
 Qualitätsprämierung
 Freiburg 6. V
 Frick 13. VS
 Gams 6. Klv
 Geiss b. Menznau 26. Kirch-
 weih, 27. WM
 Grabs 20. Klv
 Grenchen 3. W (7 bis 14 Uhr)
 Herisau 3., 10., 17., 24. und
 31. WKlbr
 Herzogenbuchsee 20. Schlv
 Huttwil 8. WM
 Ilanz 1. WS
 Ins 22. SShlv

Kirchberg BE 19. Schnitter-
 sonntag W Schaubuden
 Koppigen 12. Schnitter-
 sonntag W Schaubuden,
 Rummelplatz, heimelige
 Lokalitäten
 Kreuzlingen 4. Flohmarkt
 Langenthal 28. Schlv
 Langnau i.E. 15. WKlvM
 Laufen 7. grWM
 Lichtensteig 6., 13., 20. und
 27. VKlvM
 Le Locle 14. WVKlv
 Luzern 1. W
 Menznau (in Geiss) 26. Kilbi
 in Geiss, 27. WM
 Moudon 7. WShlv
 Murten 1. Klv

Olten 6. W
 Orbe 9. W Jahrmarkt, 2., 16.,
 23. und 30. W
 Oron-la-Ville 1. WVKlvM
 Payerne 16. W
 Pruntrut 20. WVPfKlvM
 Reinach AG 2. WVM
 Reinach BL 28. W
 St. Margrethen 19. W Kilbi
 Schaubuden
 Saignelégier 6. WVKlvM
 Schaffhausen 4. Floh- und
 Kunsthandwerkermarkt
 Schüpfheim 6. SKlbr
 Sempach-Stadt 4. und 5.
 Schlachtkilbi
 Le Sépey 14. V
 Sissach 22. wV
 Solothurn 13. WVKlvM

Thun 4. Floh- und Hobby-
 markt, 7. und 21. Schlv
 Unterkulm 10. WVM
 Vevey 3., 4. und 5. Fête des
 Ecoles, Schaubuden, 21. W
 Wangen a.d.A. 6. Schlv
 Weinfelden 8. und 29. VKlv
 Wil SG 7., 14., 21. und 28.
 VKlv
 Willisau-Stadt 30. WS
 Yverdon 28. WM (Place
 d'Armes et Promenade des
 Remparts), Schaubuden
 (Promenade Auguste-
 Fallet)
 Zofingen 9. WM
 Zürich-Oerlikon 30. W
 Zurzach 13. W



Diakonissenhaus Bern

**Schwesternschule
 des Diakonissenhauses
 Bern**

**Altenbergstrasse 29
 3013 Bern
 Telefon 031/42 47 48**

**Schule für praktische
 Krankenpflege des
 Diakonissenhauses Bern**

**Altenbergstrasse 64
 3013 Bern
 Telefon 031/42 74 11**

**Schwestern-
 schule**

Die Schule ist vom Schweizerischen Roten Kreuz anerkannt.
 Die Ausbildung dauert 3 Jahre. Schulbeginn: 1. April und
 1. Oktober.

**Schule für
 praktische
 Krankenpflege**

Die Schule ist vom Schweizerischen Roten Kreuz anerkannt.
 Die Ausbildung dauert 2 Jahre. Ausbildungsbeginn: 1. Mai,
 1. Januar, 1. September (Schulbeginn jeweils alle 8 Monate).

Verlangen Sie Prospekte. Wir geben Ihnen auch gerne persön-
 lich Auskünfte.

August

- Aarau 19. W
 Aarberg 12. WVSM, 26. Klvs, 28. und 29. Aarberger Puce Altstätten SG 17. WgrVM
 Gemüse, Fahrzeuge, 6., 13., 20. und 27. WV
 Andermatt 27. VKlv
 Attiswil 1., 2. und 3. W
 Schaubuden Kilbi
 Basel 5. und 19. W, 12. und 26. Flohmarkt, je auf dem Barfüsserplatz und je von 7.30 bis 18.30 Uhr (ausgebucht)
 Bassecourt 25. WVPfKlvM
 Bern 1. Handwerkermarkt auf dem Münsterplatz, 15. Flohmarkt auf dem Mühleplatz
 Berneck SG 23. W Kilbi
 Früchte Schaubuden
 Biel 13. W 29. und 30. Altstadtkilbi
 Les Bois 24. WVPfKlvM
 Bulle 27. WVKlvM
 Buonas 1. und 2. W Kilbi
 Schaubuden
 Burgdorf 10. Schl
 Châtel-St-Denis 17. W
 Delsberg 18. WVPfKlvM
 Dielsdorf 26. WVKlvSM
 Dornach 7., 8. und 9. W
 Einsiedeln 31. WV, 30., 31. August und 1. Sept. Kilbi
 Flühli LU 30. Kilbi, in Sörenberg 9. Kilbi
 Fraubrunnen 3. Schl mit Qualitätsprämierung
 Freiburg 3. V
 Frick 10. WVSM
 Gams 3. Kl
 Grabs 17. Kl
 Grenchen 7. W (7 bis 14 Uhr)
 Herisau 7., 14., 21. und 28. WKlbr
 Herzogenbuchsee 17. Schl
 Ilanz 5. WS
 Ins 19. WSSchl
 Kreuzlingen 15. Flohmarkt
 Kriegstetten 8., 9. und 10. Krebskilbi Lunapark, 9. und 10. W
 Langenthal 25. WSchlvM
 Laufen 4. grWM
 Lichtensteig 3., 10., 17., 24. und 31. VKlvM
 Liestal 12. W
 Littau-Dorf 29. W
 Le Locle 11. WVKlv
 Luzern 5. W
 Malter 16. Kilbi, 17. WVKIM
 Kilbimarkt
 Mels 27. W
 Menzberg 30. Kilbi
 Monthey 5. WVKlv
 Montlingen 23. Kilbi
 Montreux 22. und 23. W
 Braderie Schaubuden
 Moudon 4. WSchlv, 22., 23. und 24. Abbaye
 Murten 5. Kl
 Neu St. Johann 20. V
 Le Noirmont 3. WVKlvM
 Olten 3. W, 8., 9., und 10. Kilbi W Schaubuden
 Orbe 6., 13., 20. und 27. W
 Oron-la-Ville 5. WVKlvM
 Payerne 15., 16. und 17. Tirage, 20. W
 Pruntrut 17. WVPfKlvM
 Reiden 30. Kirchweih
 Reinach BL 25. W
 Rolle 29., 30. und 31. Abbaye de la Harpe
 Saanen 31. VKlv
 Saignelégier 8. und 9. Pferdeausstellungsmarkt, 10. WVKlvM, 27. Rindviehausstellungsmarkt
 San Bernardino 31. V
 Schaffhausen 1. Floh- und Kunsthandwerkermarkt
 Schönengrund 30. W Kilbi Schaubuden
 Schüpfheim 3. SKlbr
 Schwarzenburg 20. WVKlvM
 Le Sépey 11. V
 Solothurn 10. WVKlvM
 Sörenberg 9. Kilbi
 Sursee 20. WM
 Tavannes 15. und 16. Dorffest
 Thun 1. Floh- und Hobbymarkt, 4. und 18. Schl (Ende August voraussichtlich Ziegen- und Bockmarkt)
 Urnäsch 9. W Kilbi, 10. WVM Kilbi
 Wart, Hünenberg 30. W Kilbi
 Weinfelden 12. u. 26. VKlv
 Wil SG 4., 11., 18. und 25. VKlv
 Willisau-Stadt 27. WS
 Yverdon 25. WM (Place d'Armes et Promenade des Remparts), Schaubuden (Promenade Auguste-Fallet)
 Zofingen 13. WM
 Zürich-Oerlikon 27. W

September

- Aarau 24. bis 27. MAG, Markt Aarauer Gewerbetreibender
 Aarberg 9. WVSM, 30. Klvs
 Adelboden 7. und 24. VKlv
 Aigle 26. W
 Airolo 2. und 17. WVKlv
 Allschwil 5. W (im Dorfkern)
 Altdorf 22. VKlv
 Altstätten SG 3., 10., 17. und 24. WV
 Andeer 15. V
 Andermatt 24. VKlv
 Aubonne 11. W
 Basel 2. und 16. W, 9. und 23. Flohmarkt, je auf dem Barfüsserplatz und je von 7.30 bis 18.30 Uhr (ausgebucht)
 Bazenheid 5. W Schaubuden
 Bern 5. Handwerkermarkt auf dem Münsterplatz, 19. Flohmarkt auf dem Mühleplatz
 Bernina Hospiz 2. V
 Beromünster 26. WM Schaubuden, 27. Kilbi Schaubuden
 Biasca 9. V
 Biel 10. W
 Birsfelden 9. W
 Bisisthal (Muotathal) 8. Schafe
 Les Breuleux 27. Fête du Village, 28. WVKlvM
 La Brévine 2. W
 Brienz 28. V
 Bristen UR 21. WVKlv
 Bulle 13. Bénichon (Vogue générale), 17. WVKlvM, 22., 23. und 24. Zuchttierausstellungsmarkt, 27. Recrotzon
 Burgdorf 14. Schl
 Chindon (Reconvilier) 7. WVKlvM Schaubuden (Foire de Chindon)
 Châtel-St-Denis 21. W
 Chur 24. V
 Courtelary 11. und 12. Fête villageoise, 12. WVKlvM
 Degersheim 6. Kilbi (Obst, Süswaren, Souvenirs, Schaubuden) 7. WVKlvM Vikt.
 Delsberg 22. WVPfKlvM
 Dielsdorf 23. WVKlvSM
 Diemtigen (Markt in Oey) 29. V (nur vormittags, ab 8 Uhr)
 Ebikon 19. W
 Ebnat-Kappel 24. W
 Eggwil 24. WKlv
 Einsiedeln 30. und 31. Aug. und 1. Sept. Kilbi, 1. W, 29. Viehausstellung mit V
 Emmenbrücke-Gerliswil 4. und 5. W
 Entlebuch 6. Kirchweih (Kilbi Schaubuden W)
 Escholzmatt 21. W
 Flawil 26. W Schaubuden, 27. Kilbi Schaubuden (Konfi-
 serie, Spielwaren, Schmuck)
 Flühli LU 17. WVKlv
 Fraubrunnen 7. Schl mit Qualitätsprämierung
 Freiburg 7. V
 Frick 14. VS
 Frutigen 8. WVKlv (gr Herbstviehmarkt), 25. WVKlv
 Gams 7. Kl
 Goldau 5. (ab 13 Uhr), 6. und 7. (bis 23 Uhr) W Kilbi Schaubuden
 Gonten 5. und 6. Kilbi Kirchweihmarkt Schaubuden, 7. WV Schaubuden
 Göschenen 26. VKlv
 Grenchen 4. W (7 bis 14 Uhr)
 Gsteig b. Gstaad 26. WVKlv
 Guggisberg (in Riffenmatt) 3. WKlvM Kilbi Schafschneide
 Herisau 4., 11., 18. und 25. WKlbr



Amtersparniskasse
Burgdorf
di leischtigsfähigi Bank
für Stadt u Land
1834

Hauptsitz Burgdorf
Telefon 034 21 11 11

Herzogenbuchsee 21. WSchlv
 Horn TG 12. und 13. W
 «Horner Chilbi»
 Schaubuden
 Huttwil 9. WM
 Ilanz 9. WS, 23. V
 Ins 23. SSchlv
 Interlaken 25. W (Unterseen
 WKlv)
 Jaun 21. WVKlvM, Ziegen,
 Schafscheid
 Jenaz 29. WVKlv
 Kirchberg SG 23. W
 Klosters 8. WV
 Kreuzlingen 5. Flohmarkt
 Kriessern 27. Kilbi
 Lachen SZ 5., 6. und 7. W
 Kilbi Tanz Schaubuden, 30.
 WV und Vg
 Langenthal 22. SchlvM
 Langnau i.E. 8. Ausstellungs-
 markt für Mastkälber, 11.,
 12. und 13. Emment. Zie-
 gen- und Schafausstellungs-
 markt, 16. WKlvM
 Laufen 1. grWM
 Lausanne 12. bis 27. Comp-
 toir Suisse (landwirtschaft-
 liche Maschinen 12. bis 27.,
 mit Ausstellungsmarkt für
 Geflügel und Kaninchen
 am 12. und 13. mit Ausstel-

lungsmarkt für Zuchtstiere,
 Jungtiere und Milchkühe
 vom 12. bis 17., mit Aus-
 stellungsmarkt für Ponys
 vom 19. bis 21., mit Aus-
 stellungsmarkt für Pferde
 und Fohlen 22. bis 24.)
 Lauterbrunnen 23. WVKlv
 Lenzerheide/Lai 11 WS
 Lichtensteig 7., 14. und 21.
 VKlvM, 28. WVKlvM
 Le Locle 8. WVKlv
 Lugano 1. VKlvKlbrS Schafe
 Ziegen (Piazzale La Resega)
 Luzern 2. W
 Malleray 28. W
 Maloja/Maloggia 10. V
 Malvaglia 8. WVKlv
 Meien UR 23. KlV Schafe
 Meikirch 5. WVKlv Antiquität-
 en
 Meiringen 23. WVKlvM
 Menznau 27. Kilbi
 Montfaucon 14. WKlv
 Monthey 9. WVKlv
 Mosnang 30. WV
 Moudon 1. WSchlv
 Münchenstein 27. W
 Muotathal 8. Schafe in
 Bisisthal, 24. WVKlv
 Viehschau in Muotathal
 Murten 2. KlV

Näfels 13. und 14. W
 Kirchweih Schaubuden
 Neu St. Johann 24. VM und
 Bezirksstierenschau mit
 Marktcharakter
 Niederuzwil 12. und 13. W
 Schaubuden
 Oberiberg 22. V
 Oensingen 21. W
 Oey-Diemtigen 29. V (nur
 vormittags)
 Olivone 15. WVKlv
 Olten 7. W
 Orbe 10. W Jahrmarkt, 3., 17.
 und 24. W
 Oron-la-Ville 2. WVKlvM
 Payerne 17. W
 Plaffeien 16. WVKlvM, 19.
 Schafscheid und Schlacht-
 schafmarkt in Zollhaus
 Les Ponts-de-Martel
 29. WVKlvM
 Pruntrut 21. WVPfKlvM
 La Punt-Chamues-ch 28. V
 Rebstein 6. Kilbi
 Reconvilier (Chaindon) 7.
 WVKlvM Schaubuden
 (Foire de Chaindon)
 Rehetobel 18. und 19. W
 Schaubuden
 Reichenbach im Kandertal
 21. WVKlv (Viehauffuhr ab
 13 Uhr)
 Reinach BL 29 W
 Riffenmatt 3. WKlvM Kilbi
 Schafscheid
 Rorschach 25. und 26. W, 25.,
 26. und 27. Schaubuden
 Rothenthurm 21. W
 Grossviehschau
 Rotkreuz 27. W Kilbi
 Ste-Croix 16. W
 Safien-Thalkirch 3. V
 Saignelégier 8. WVKlvM
 Sargans 29. Bezirksstieren-
 schau mit Marktcharakter
 Sarnen 14. V
 Schaffhausen 5. Floh- und
 Kunsthandwerkermarkt
 Schangnau (in Wald) 22.
 WVKlv
 Schöftland 2. VS
 Schönengrund 29. W Vieh-
 schau
 Schüpfheim 7. SKlbr
 Schwarzenburg 17. WVKlvM
 Schwellbrunn 28. W Jahr-
 markt, Grossviehschau
 Schwyz 28. V mit Vg
 Scuol/Schuls 30. WV
 Le Sépey 8. V
 Siebnen 27., 28. und 29. W
 Schaubuden, Tanz
 Solothurn 14. WVKlvM
 Splügen 1. V
 Stäfa 26., 27. und 28. Kilbi
 (nur Schaubuden)
 Stein AR 29. WV Viehschau
 Sumiswald 25. WVPfKlv
 Sursee 5. und 6. Kirchweih
 (Sursee'r Ändrig) 17. WM
 Tavannes 17. W
 Thun 1. und 2. Schweiz.
 Zuchtstierausstellungs-
 markt, 1. SchlV, 2.
 WVKlvM, 5. Floh- und
 Hobbymarkt, 15. SchlV, 30.
 WVKlvM
 Thusis 16. WV
 Tiefencastel 14. WVKlv
 Travers 25. WVKlvPfsKlbrM
 Trogen 13. und 14. W
 Unterägeri 6. und 7. W
 Schaubuden (Aegeri-
 Märcht)
 Unteriberg 18. Grossvieh-
 schau

Spinnräder in grosser Auswahl
Webrahmen und **Webstühle**
Strickwolle, Felle usw.
Ferienkurse



Wir waschen und kardieren Ihre Wolle
Schafschur Huttwil 24. Oktober 1987
 «Vom Schaf zum Kleidungsstück»
 Verlangen Sie Prospekte oder besuchen Sie uns
Spycher-Handwerk, Wollkarderei
4950 Huttwil, Telefon 063 72 11 52

Unterschächen 24. KlV Schafe
 Unterseen 23. V, 25. WKlv
 (Interlaken 25. W)
 Unterwasser 5. VKlv
 Valchava 22. V
 Vättis 14. VKlv
 Les Verrières 15. WV
 Vorderthal 21. WVKlv
 Wald AR 25. W

Wangen a.d.A. 7. SchlV
 Wassen 29. VKlv Schafe
 Weinfeld 9. und 30. VKlv
 Werthenstein (Markt in
 Wolhusen) 5. WM
 Wettingen 30. W
 Wil SG 1., 8. 15., 22. und 29.
 VKlv
 Willisau-Stadt 24. WS

Winterthur 9. und 30. VKlv
 Yverdon 29. WM (Place
 d'Armes et Promenade des
 Remparts), Schaubuden
 (Promenade Auguste--
 Fallet)
 Zermatt 21. WV
 Zofingen 10. WM
 Zug 9. und 10. M Zuchtstier-

markt des Schweizerischen
 Braunviehzuchtverbandes
 Zürich 12., 13. und 14.
 Knabenschüssen
 Zürich-Altstetten 3. W
 Zürich-Oerlikon 24. W
 Zurzach 7. W
 Zweisimmen 1. WVKlv, 8.
 Zuchtviehausstellungs-
 markt

Oktober

Aarau 21. W
 Aarberg 14. WVSM, 28. KlV S
 Adelboden 1. WKlv
 Affoltern a.A. 25. W (Kirch-
 weih, Kilbi), 26. W
 Aigle 10. und 31. W
 Altdorf 13. VKlv, 15. W
 Alt St. Johann 6. Gemeinde-
 viehschau
 Altstätten SG 22. WVM
 Fahrzeuge, Gemüse, gr
 Herbsthauptviehmarkt
 (Markt dauert nur bis Mit-
 tag), 1., 8., 15. und 29. WV
 Ambri Sopra 3. VKlv
 Amriswil 3., 4. und 7. Schau-
 buden, 7. WVKlvM Autos
 Aquila 1. WVKlv
 Arth 25. und 26. W Kilbi
 Schaubuden
 Bad Ragaz 19. WVKlv
 Basel 7. W, 14. Flohmarkt, je
 auf dem Barfüsserplatz und
 je von 7.30 bis 18.30 Uhr
 (ausgebucht) 24. Okt. bis 8.
 Nov. Herbstmesse (auf dem
 Petersplatz bis 10. Nov.)
 Bauma 2. und 3. WVKlvM
 Bern 3. Handwerkermarkt auf
 dem Münsterplatz, 17.
 Flohmarkt auf dem
 Mühleplatz
 Berneck SG 31. W Gemüse
 Biasca 3. WVPfklv
 Biel 8. W
 Bischofszell 12. W
 Schaubuden
 Boltigen 27. WVKlv
 Bremgarten AG 3. W
 Altstadtmarkt
 Les Breuleux 27. WVKlvM
 Brig 16. WVKlvM
 Gallusmarkt
 Buchs 31. Oktober und 1. und
 2. November Kilbi
 Bulle 3. und 4. Interkant.
 Kleinviehausstellungsmarkt
 15. WVKlvM

Burgdorf 3. und 4. Schweiz.
 Widder- und Zuchtschaf-
 markt 8. WVKlvM, 12.
 SchlV, 29. Zucht- und
 Nutztviehauktion
 Cazis 29. V
 Château-d'Oex 15. WM
 Châtel-St-Denis 18. Bénichon,
 19. W
 Chur 6. Kant. Zuchtstier-
 markt, 30. V
 Comprovasco (Leontica) 7.
 WVKlv
 Couvet 30. WM
 Davos-Platz 6. W Herbstkilbi
 Delsberg 20. WVPfklvM
 Dielsdorf 28. WVKlvSM
 Diesse 26. WM Kilbi
 Dietikon 17. W
 Dombresson 23. WM
 Einsiedeln 5. WV, im Oktober
 Pferdeschau und Prämie-
 rung mit Verkauf von Foh-
 len, Zucht- und Reit-
 pferden (Datum bei der
 Stiftstatthaltereie, 8840
 Einsiedeln erfragen)

Elm 1. V
 Engelberg 5. V
 Entlebuch 21. WM
 Erlenbach i.S. 9. WKlv, 26. V
 (vormittags)
 Erstfeld 28. WVKlv grM
 Eschenbach SG 17. W
 Schaubuden, 18. Kilbi
 Schaubuden
 Escholzmatt 11. Kilbi
 Fischingen 12. WV
 Fraubrunnen 5. W (Schau-
 buden) SchlV mit Qualitäts-
 prämiierung
 Freiburg 5. V
 Frick 12. VS
 Frutigen 30. grosser
 Frutigmarkt WVKlv
 Gais 4. W Kilbi Schaubuden,
 5. WVKlv Kilbi Schau-
 buden

Gampel 21. V
 Gams 26. WVKlv
 Gelterkinden 14. W
 Herbstmarkt
 Glarus 3. Kantonale Klein-
 viehschau (Schafe, Ziegen),
 6. Kant. Grossviehschau
 (Kühe, Rinder, Zuchtstiere)
 Grabs 2. WVKlvM Schau-
 buden, 16. Viehschau
 Grenchen 2. W Jahrmarkt (7
 bis 17.30 Uhr)
 Grindelwald 12. WVKlvM
 Grono 26. VSchlV
 Grosshöchstetten 28. WKlvM
 Schausteller
 Grüningen 10. und 11. W
 Chilbi (Historischer Markt)
 Heiden 9. WV
 Herisau 3. bis 6. Herbstjahr-
 markt Schaubuden, 5.
 grVM Ebnet, 5. und 6. W,
 2., 9., 16., 23. und 30.
 WKlbr

Herzogenbuchsee 19. SchlV
 Hitzkirch 24 WM, 25. Kilbi
 Holzhäusern ZG 25. W Kilbi
 Hundwil 12. WVS
 Gemeindeviehschau
 Huttwil 14. WM
 Ilanz 14. und 28. V
 Ins 21. WSSchlV
 Interlaken 14. und 30. W
 (Unterseen WKlv)
 Isenthal 5. KlV Schafe
 Kaltbrunn 7. Bezirksstieren-
 schau mit Marktcharakter,
 8. WVKlv
 Kreuzlingen 3. Flohmarkt,
 24. und 25. Kilbi Schaubu-
 den (nachm.), 26. W
 Schaubuden
 Kriessern 1. V mit Viehschau
 Küblis 15. WVKlv
 Lajoux 12. W
 Landquart 1. V, evtl. W
 (Datum beim Gewerbe-
 verein erfragen)



Mit Brachers Leckrollen

können Sie für wenig Geld
die verlustbringende

- «LECKSUCHT» erfolgreich bekämpfen
- 1–10 Stück à Fr. 3.30; 11– 20 Stück à Fr. 3.–;
- 21–50 Stück à Fr. 2.70; 51–100 Stück à Fr. 2.30.
- Halter Fr. 9.80
- Franko Bahnstation ab Fr. 150.– Fakturabetrag
- Als Futterzusatz auch in gemahlener Form
- **Bracher Leckrollen/4938 Rohrbach/Ø 063 56 28 01**

Langenthal 27. WSchlV
 Lauenen bei Gstaad 3. W
 Laufen 6. grWM
 Lavorgo 17. V
 Lenk i.S. 3. WKlvM
 Lichtensteig 5., 12., 19. und
 26. VKlvM
 Liestal 21. W
 Le Locle 13. WVKlv
 Luzern 3. bis 18. Messe W
 Schaubuden, 7. W. 11. Kilbi
 (nur Schaubuden)
 Malters 22. WVKlvM
 (Herbstmarkt)
 Martigny-Bourg 2. bis 11.
 Comptoir de Martigny,
 Foire du Valais
 Meiringen 14. V, 15. WKlv,
 27. V, 28. WKlvM
 Messen 26. WM
 Monthey 7. WVKlv
 Montreux-Les-Planches 31.
 W
 Moudon 6. WSchlV
 Münster/Moutier 9. W
 Muotathal 22. WVKlv
 Murten 7. KlV
 Näfels 9. Jungviehschau
 Naters 3. WV
 Netstal 11. Kirchweih
 Neu St. Johann 22. WVM
 Oberriet SG 4. Klibi, 13. V
 mit Viehschau
 Oensingen 24. und 25. Kilbi
 Schaubuden, 26. WM
 Zibelemäret
 Olten 19. W
 Orbe 8. W Jahrmarkt, 1., 15.,
 22. und 29. W
 Oron-la-Ville 7. WVKlvM
 Orsières 14. W
 Payerne 15. W
 Pfäffikon SZ 10., 11. und 12.
 Kilbi (nur Schaubuden)
 Plaffeien 21. WVKlvM
 Poschiavo/Puschlav 27.
 VSchlV

Pruntrut 19. WVPfKlvM
 Quinto (in Ambri Sopra)
 3. VKlv
 Reconvieler 2. WVM
 Reichenbach im Kandertal
 19. WVKlv (Viehauffuhr ab
 13 Uhr)
 Reiden 3. W
 Reigoldswil 3. und 4. W
 Schaubuden
 Reinach AG 1. WVM
 Reinach BL 27. W
 Riggisberg 30. W
 Rivera 24. WV
 Romanshorn 28. W
 Rüthi SG 18. W Kilbi Früchte
 Schaubuden
 Ste-Croix 14. W
 St. Gallen 8. bis 18. OLMA,
 Schweizerische Messe für
 Land- und Milchwirtschaft
 (W Herbstjahrmarkt
 Schaubuden)
 St. Immer 16. WVKlvM
 Saanen 5. und 28. WVKlv
 La Sagne 14. WV
 Saignelégier 5. WVKlvM, 7.
 Rindviehschau
 Sargans 5. VKlv
 Sarnen 7. und 21. V
 Sattel SZ 20. MVKlvM
 Schaffhausen 3. Floh- und
 Kunsthandwerkermarkt
 Schänis 18. W Kilbi Schaubu-
 den
 Schiers 13. VSchlV
 Schindellegi 26. WVKlv
 Schöftland 31. WVS
 Schübelbach 7. V, 13. V und
 Jungviehschau
 Schüpfheim 5. SKlbr
 Schwarzenburg 22. WVKlvM
 Schwarzenegg 1. WV
 Schwyz 11. und 12. Kilbi, 12.
 WVKlv Jahrmarkt
 Scuol/Schuls 20. VSchlV
 Seedorf UR 1. KlV Schafe



Heinger

die Tierschermaschine der Experten und Kenner!

Heinger + Co., 3360 Herzogenbuchsee
 Tel. 063/61 45 45

Sempach-Station 24.
 WVKlvM
 Le Sentier 3. W
 Le Sépey 13. WV
 Solothurn 12. WVKlvM,
 Autos beim Gewerbeschul-
 haus, Schaubuden, Luna-
 park auf dem
 Dornacherplatz
 Somvix 19. V
 Spiez 12. W
 Stein am Rhein 28. W
 Sursee 15. WM
 Teufen 4. und 5. W
 Schaubuden
 Thun 3. Floh- und Hobby-
 markt, 6. und 20. SchlV, 21.
 WVKlvM
 Thusis 7. WV
 Tiefencastel 22. WVKlv
 Turbenthal 26. WM
 Unteriberg 19. WVM Schau-
 buden (Stöckmarkt)
 Unterkulm 30. WVM
 Unterseen 12. V, 14. und 30.
 WKlv (Interlaken 14. und
 30. W)
 Unterterzen 13. WVKlv
 Urnäsch 1. WVM Viehschau
 Vers-l'Eglise 2. W

Vevey 20. W
 Visp 20. WVKlvM
 Wald ZH 27. WM, 28. W
 Wangen a.d.A. 5. SchlV, 16. W
 Lunapark
 Wattenwil bei Thun 7.
 WKlvM
 Weinfelden 14. und 28. VKlv
 Wil-Oberdorf 10. KlV-Markt
 und -Ausstellung, 14. V und
 Vg
 Wil SG 6., 13., 20. und 27.
 VKlv
 Willisau-Stadt 18. Kilbi
 Schaubuden (keine Waren),
 19. WS
 Wohlen AG 19. W
 Yverdon 27. WM (Place
 d'Armes et Promenade des
 Remparts) Schaubuden
 (Promenade Auguste--
 Fallet)
 Zofingen 8. WM
 Zug 4. Lunapark, Kirchweih,
 5. W Lunapark
 Zürich-Helvetiaplatz 1. W
 Zürich-Oerlikon 29. W
 Zweisimmen 6. und 29.
 WVKlv

November

Aarau 18. W
 Aarberg 11. WVSM, 25. KlV
 Aeschi bei Spiez 2. VKlv, 3.
 W
 Aigle 21. W
 Altdorf 5. W, 10. VKlv, 26. W
 Alt St. Johann 17. W
 Altstätten SG 5., 12., 19. und
 26. WV

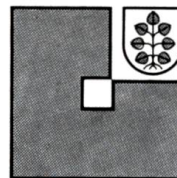
Andelfingen 11. WM
 Arbon 14. W Schaubuden, 15.
 nur Schaubuden
 Aubonne 6. W
 Baar 14., 15. und 16. Kilbi
 Schaubuden, 15. und 16. W
 Baden 4. WVikt
 Balsthal 2. WKlv
 Basel 24. Okt. bis 8. Nov. (auf

dem Petersplatz bis
 10. Nov.) Herbstmesse
 Bern Datum der MOWO
 noch nicht bekannt, 7.
 Handwerkermarkt auf dem
 Münsterplatz, 14. bis 29.
 Schaustellermesse Luna-
 park Schützenmatte, 23.
 Zibelemärit

Beromünster 21. WM
 Biasca 2. WVPfKlv
 Biel 12. W
 Breitenbach SO 9. WKlv
 Brienz BE 11. und 12. WKlv
 Brugg 10. WSM
 Buchs SG 31. Okt. und 1. und
 2. Nov. Kilbi 2. W
 Martinimarkt

Bülach 3. WSM Schaubuden
 Bulle 12. WVKlvM
 Burgdorf 5. WVKlvM, 9. Schlv
 Cham 25. W
 Château-d'Oex 12. WM
 Châtel-St-Denis 16. W
 Delsberg 24. WVPfKlvM
 Dielsdorf 25. WVKlvSM
 Diessenhofen 15. Kilbi Schaubuden (Ess-, Spielwaren, Schmuck, Blumen), 16. WM
 Disentis/Mustér 11. V
 Dongio 10. WV
 Eglisau 12. WSM
 Einsiedeln 9. WV
 Evolène 4. V
 Flums 4. W Jahrmarkt
 Fraubrunnen 2. Schlv mit Qualitätsprämierung
 Freiburg 2. V
 Frick 9. WVSM
 Frutigen 20. WVKlv
 Gais AR 3. VKlv
 Giornico 7. WVKlv
 Gossau SG 21. Chläusler (Budenstadt-Eröffnung), 22. W, 23. WVM
 Grabs 16. Klv
 Grenchen 6. W (7 bis 14 Uhr)
 Grüşch 4. WS
 Herisau 6., 13., 20. und 27. WKlbr
 Herzogenbuchsee 16. WSchlv
 Hochdorf 18. WVM
 Ilanz 10. und 25. V
 Ins 18. WSSchlv
 Interlaken 18. W (Unterseen WKlv)
 Kaiseraugst 27. W (Liebrüti-Markt)
 Kreuzlingen 7. Flohmarkt
 Küblis 17. WVKlv
 Lachen SZ, 7. WVikt
 Langenthal 24. WSchlvM
 Langnau i.E. 4. WVKlvM
 Laufen 3. grWM
 Laupen BE 13. WVKlvM
 Leuggern 24. WS
 Lichtensteig 9. WVKlvM, 2., 16., 23. und 30. WVKlvM
 Le Locle 10. WVKlv
 Luzern 4. W
 Malvaglia 3. WVKlv
 Martigny-Bourg 30. WMVikt
 Speckmarkt
 Meiringen 16. WVKlv
 Mendrisio 9. und 10. WVKlv, 8. W Kilbi (Fiera di San Martino)
 Monthey 25. WVKlv
 Montreux-Brent 7. WVKlv
 Moudon 3. WSchlv
 Muri AG 11. WM
 Murten 4. WVKlv
 Münstair/Münster 9. Nutzviehmarkt
 Neu St. Johann 12. V
 Niederbipp 4. WM gr Herbstmarkt
 Nods 30. WVM
 Le Noirmont 8. Fête patronale, 9. MVKlvM
 Oberstammheim 1. Schaubuden, Esswaren, 2. W

Partnerschaft, die Vertrauen schafft.



ERSPARNISKASSE DES AMTSBEZIRKES LAUPEN

Hauptsitz in Laupen
 Telefon 031/94 72 73
 Filialen in Mühleberg
 Telefon 031/95 10 01
 Neuenegg Telefon 031/94 05 58
 Geschäftsstellen in
 Frauenkappelen, Gurbrü,
 Thörishaus, Wileroltigen



Für Ihre Bankgeschäfte

Amtersparniskasse Thun

Hauptsitz: Thun-Lauitor
 Zweigstellen: Thun-Bälliz
 Dürrenast
 Oberhofen

Steffisburg
 Sigriswil
 Tel. 033/31 15 81
 Uetendorf
 Tel. 033/45 12 00

Tel. 033/21 99 45

und 13 weitere
regionale Einnehmereien

Neue Mädchenschule Bern

gegründet 1851

Waisenhausplatz 29, 3011 Bern,
Tel. 031/22 48 51

Auf Frühling 1987 werden in allen neuen
Klassen auch Burschen aufgenommen

Unsere Abteilungen:

- Erwachsenenbildner-Ausbildung
- Lehrer- und Lehrerinnenseminar
- Kindergärtnerinnenseminar
- Diplommittelschule
- 10. Schuljahr (Fortbildungsabteilung)
- 11. Schul- und Praxisjahr
- Sekundar-Realschule
- 1.-4. Klasse
- Kindergarten

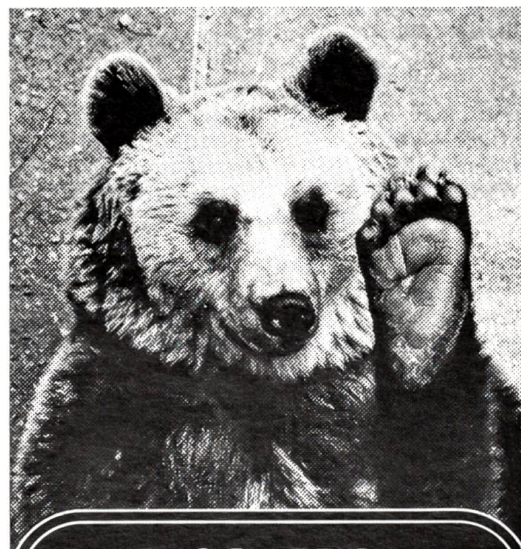
Wir geben Ihnen gerne weitere
Auskünfte

Olten 16. W
Orbe 12. W Jahrmarkt, 5., 19.
und 26. W
Oron-la-Ville 4. VWKlvM
Ossingen 19. WM
Payerne 19. WM
Pfäffikon SZ 17. WVM
Pfäffikon ZH 10. W
Pruntrut 23. WVPfKlvM
Reconvilier 20. WVM
Reichenbach im Kandertal
10. WVKlv (Viehauffuhr ab
9 Uhr)
Reinach BL 24. W
Rheineck 1. und 2. W Schau-
buden
Riggisberg 27. W
Rolle 20. W
Saanen 16. WVKlv
Saignelégier 2. WVKlvM
Sargans 10. VKlv
Sarnen 19. WV
Schaffhausen 7. Kunsthand-
werkermarkt, 11. und 12. W
(Altstadt), 11. und 12. VM
beim Schützenhaus

Schüpfheim 2. SKlbr, 12.
WVKlvM
Schwarzenburg 19. WVKlvM
Schwaz 16. WV Jahrmarkt,
30. W Jahrmarkt
Scuol/Schuls 23. VSchlV
Seengen 3. WVKlvSM
Le Sépey 10. V
Siders 23. und 24. WVKlv
(Foire de Ste-Catherine)
Sissach 18. WVSM
Solothurn 9. WVKlvM
Stäfa 19. und 20. W
Stans 11. WV
Steckborn 8. Kurzwaren,
Schaubuden, 9. W Martini-
Markt
Steffisburg 27. W
Sumiswald 6. WVPfKlv
Thal 14. und 15 W
Schaubuden
Thun 3. SchlV, 11. WVKlvM,
17 SchlV
Thusis 18. WV
Tiefencastel 2. VSchlV
Trübbach 4. WVPfKlv

Unterseen 18. WKlv
(Interlaken W)
Uster 26. und 27. WVKlvM
Uznach 28. WVM
Vers-l'Eglise 7. W
Vevey 10. W
Visp 11. WVKlvM
Wangen a.d.A. 2. SchlV
Weinfeld 11. WVKlvM
Schaubuden, 25. VKlv
Werthenstein (Markt in
Wolhusen) 7. WM, 8. Käu-
peli-Kilbi Schaubuden
Wil SG 14., 15. und 17. Schau-
buden, 17. WVKlvKlbrM,
3., 10. und 24. VKlv
Wilchingen 22. Kirchweih
Schaubuden, 23. WM

Wildhaus 10. W
Willisau-Stadt 26. WS
(Katharinenmarkt)
Winterthur 5. W
Yverdon 24. WM (Place
d'Armes et Promenade des
Remparts) Schaubuden
(Promenade Auguste-
Fallet)
Zofingen 12. WM
Zürich-Niederdorf 4. und 5.
W
Zürich-Oerlikon 26. W
Zurzach 2. W
Zweisimmen 10. Zuchtvieh-
ausstellungsmarkt, 17.
WVKlv



**Auf der Höhe
in allen Geldfragen**



KANTONALBANK VON BERN

Dezember

- Aarau 16. W
 Aarberg 9. WVSM
 Aigle 19. W
 Allschwil 5. W (im Dorfkern)
 Altdorf 1. VKlv, 15. VKlv, 17. W
 Altstätten SG 10, WVM
 Gemüse Fahrzeuge, 24.
 WVM Gemüse Fahrzeuge
 (dauert nur bis Mittag), 3.,
 17. und 31. WV
 Aubonne 4. W
 Bern 5. Handwerkermarkt auf
 dem Münsterplatz, 12. bis
 24. Christbaummarkt, 15.
 bis 24. Weihnachtsmarkt
 auf dem Waisenhaus-,
 Münster- und Bärenplatz
 Biel 10. W
 Birsfelden 9. W
 Boltigen 10. VKlv (ab 13 Uhr)
 Bremgarten AG 12. W Christ-
 bäume
 Brugg 8. WSM
 Bulle 3. WVKlvM
 Burgdorf 3. Zucht- und Nutz-
 viehauktion, 10. WVKlvM,
 14. Schl
 Châtel-St-Denis 21. W
 Comprovasco (Leontica) 9.
 WVKlv
 Dangio 7. WVKlv
 Delsberg 22. WVPfKlvM
 Dielsdorf 16. WVKlvSM
 Einsiedeln 7. V
 Faido 1. WVikt
 Flawil 5. W
 Flums 15. W Jahrmarkt
 Fraubrunnen 7. Schl mit
 Qualitätsprämierung
 Frauenfeld 5., 6. und
 7. Schaubuden,
 7. WVKlvKlvM
 Freiburg 5. Sankt-Niklaus-
 Markt (Konfiserie und nur
 Weihnachtsartikel), 7. V
 Frick 14. VS
 Frutigen 17.
 Weihnachtskindlimarkt
 Gais AR 1. VKlv
 Gams 7. Klv, 21. WVKlv
 Grenchen 4. W (7 bis 14 Uhr)
 Gstaad bei Saanen 9. VKlv
 Herisau 11. WgrVKlv
 (Klausmarkt) 4., 18., 23.
 und 30. WKlv
 Herzogenbuchsee 21. Schl
 Huttwil 2. und 30. WM
 Ilanz 9. und 28. V
 Ins 16. SSSchl
 Interlaken 15. W (Unterseen
 WKlv)
 Jenaz 8. WVKlv
 Kerns 2. WV
 Langenthal 15. WSchlVM
 Langnau i.E. 9. WKlvM
 Laufen 1. grWM
 Lenzburg 10. WVM
 Lichtensteig 14. WVKlvM, 7.,
 21. und 28. VKlvM
 Le Locle 8. WVKlv
 Luzern 2. W
 Meiringen 3. WKlv
 Monthey 9. und 31. WVKlv
 Moudon 1. WSchl
 Murten 2. Klv
 Neu St. Johann 10. V
 Niederwil AG M zwischen
 Weihnachten und Neujahr
 Olten 21. W
 Orbe 17. W Jahrmarkt, 3., 10.,
 24. und 31. W
 Oron-la-Ville 2. WVKlvM
 Payerne 17. W
 Pollegio 16. WVKlv
 Pruntrut 21. WVPfKlvM
 Reichenbach im Kandertal
 8. WVKlv (Viehauffuhr ab
 9 Uhr)
 Reiden 5. W
 Reinach AG 3. WVM
 Rothenburg 5. W Klausmarkt
 Saignelégier 7. WVKlvM
 Sargans 31. WVKlv, Winter-
 zuchtstiermarkt des
 Schweiz. Braunviehzucht-
 verbandes im Dezember
 (Datum noch nicht festge-
 legt)
 Schaffhausen 5., 12., 19. u. 26.
 Kunsthandwerkermarkt
 Schüpfheim 7. SKlv
 Schwarzenburg 17. WVKlvM
 Schwyz 14. V
 Le Sépey 8. V
 Solothurn 14. WVKlvM
 Sumiswald 31. W
 Sursee 5. WM Klausmarkt
 Thun 1. und 15. Schl, 16.
 WVKlvM
 Thusis 2. WV
 Unterseen 15. WKlv
 Weesen 19. WVKlvM
 Weinfelden 9. WVKlvM
 Schaubuden, 30. VKlv
 Wil SG 1., 8., 15., 22. und 29.
 VKlv
 Willisau-Stadt 21 WS
 Weihnachtsmarkt
 Winterthur 3. W
 Yverdon 29. WM (Place
 d'Armes et Promenade des
 Remparts), Schaubuden
 (Promenade Auguste--
 Fallet)
 Zofingen 17. WM
 Zug 1. W
 Zweisimmen 10. WVKlv

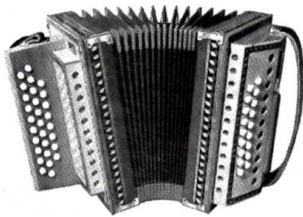
SCHNEEKETTEN

neue und Occasionen, Spur- und Leiterschneeketten, z.T. aus US-Army-Beständen, für alle Fahrzeuge (besonders Traktoren und Landmaschinen). Umtausch auch Reparaturen. Grosses Lager, günstige Preise. Lieferbar solange Vorrat sofort ab Lager.

STOCKER, Schneeketten

A. Willimann-Stocker, Wili
6215 Beromünster, Tel. G. 045/511120

Das echte Aemmitaler Örgeli



mit formschönem Holzgehäuse und schönsten Holzeinlagen.
 Heimeliger Ton.
 18- und 24bässig
 und chromatische
 Modelle 82bässig,
 direkt vom Hersteller.

Rudolf Reist, Aemmitaler Örgelibau
3457 Wasen i. E., Telefon 034 77 1800

Gegen offene Beine, Krampfadern,
 Ausschläge, alte und neue Wunden

Gotthelf-Balsam

Topf zu Fr. 8.50

in Apotheken und Drogerien oder direkt
 vom Hersteller:

Dr. H. Grogg, Christoffel-Apotheke
Christoffelgasse, 3001 Bern
Telefon 031 224483

B. Wochenmärkte der Schweiz

- Aarau: jeden Mittwoch- und Samstagvormittag Vikt.
Aarwangen: jeden Donnerstagvormittag vom 1. Mai bis 31. Oktober W Gemüse, Obst
Aigle: Mittwoch- und Samstagmorgen auf dem Marktplatz Vikt. (Gemüse, Früchte, Pilze, Käse, Gebäck usw.)
Altstätten SG: Donnerstag WV Gemüse; wenn Feiertag, am vorangehenden Werktag; am 27. Mai vorgeschobener Markt
Amriswil: Anfang April bis Anfang Dezember: Donnerstag von 8 bis 11.30 Uhr Frischprodukte, Fische, Gemüse, Früchte, Brot, Blumen usw.
Appenzell: Mittwoch SKlbrVikt.; wenn Feiertag, am Dienstag
Baden: Dienstag und Samstag (nur Agrarprodukte)
Balsthal SO: Freitagmorgen Vikt., Blumen; wenn Feiertag, am Donnerstag
Basel: Kleinverkauf täglich von 6.00 bis 13.30 Uhr, Montag, Mittwoch und Freitag von 6.00 bis 18.30 Uhr Gemüse-, Obst-, Blumen- und Fischmarkt auf dem Marktplatz. Jeden 1. und 3. Mittwoch von Januar bis 15. Oktober, von 7.30 bis 18.30 Uhr, Neuwarenmarkt auf dem Barfüsserplatz. Der Neuwarenmarkt ist durch Dauermieter das ganze Jahr besetzt. Jeden 2. und 4. Mittwoch von Januar bis 15. Oktober von 7.30 bis 18.30 Uhr Flohmarkt auf dem Barfüsserplatz. Jeden Samstag von Januar bis Mitte Oktober sowie ab 4. Oktober sowie ab 4. Samstag im November jeden Samstag Flohmarkt auf dem Petersplatz
Bern: Dienstag und Samstag: Berner Wochenmarkt: W Fleisch, Gemüse, Früchte, Blumen. 1. Mai bis 31. Oktober täglich (Zwischenmarkt) Früchte, Gemüse, Blumen (Bärenplatz). Mai bis Oktober je Donnerstag W Bärenmärit auf dem Waisenhausplatz
Biel: Dienstag, Donnerstag und Samstag von 7 bis 12 Uhr Gemüse, Früchte, Schnittblumen, Pflanzen, Setzlinge, Fleisch- und Wurstwaren, Milch- und Milchprodukte sowie geschlachtete Kaninchen und Geflügel
Bremgarten AG: Mittwochvormittag Gemüse, Früchte, Blumen, Käse, Fische
Brugg: Sommerhalbjahr (Mai bis Oktober): Dienstag- und Freitagvormittag Vikt., Fische; Winterhalbjahr; Freitagmorgen Vikt., Fische
Bulle: Donnerstag WKlv Vikt.; wenn Feiertag, am Mittwoch vorher
Burgdorf: Donnerstag WKlv Vikt. (Gemüse, Kartoffeln, Früchte, Fische, Pilze, Eier, Käse, Blumen); wenn Feiertag, am ersten darauffolgenden Werktag
Château-d'Oex: Jeden Donnerstag WVikt.; wenn Feiertag am Mittwoch
La Chaux-de-Fonds: Mittwoch und Samstag von 6 bis 12 Uhr W Vikt., Place Neuve
Cossonay VD: Freitag W Vikt.
Delsberg: Mittwoch- und Samstagvormittag Vikt., an Markttagen am Dienstagmorgen
Les Diablerets (Place de la Gare): Jeden Freitag W Vikt. (nur April bis Oktober)
Echallens: Donnerstagvormittag Vikt.
Escholzmatt: Montag Klbr; wenn Feiertag, am Dienstag
Frauenfeld: Anfang April bis Ende Oktober Mittwoch und Samstag und im November und Dezember nur am Samstag von 7.00 bis 11.30 Uhr Gemüse; ganzes Jahr Mittwoch und Freitagvormittag Fisch
Freiburg: Mittwoch und Samstag Vikt., Früchte, Gemüse; jeden Dienstag Klbr; wenn Feiertag, tags darauf
Genf:
1) Montag bis Freitag
a) von 6.30 bis 13 Uhr vom 1. April bis 30. September
b) von 7 bis 13 Uhr vom 1. Oktober bis 31. März
2) Samstag von 6.30 bis 13 Uhr das ganze Jahr
Die Märkte von Montag und Donnerstag finden statt: Liotard-Poterie, Pré l'Evêque, Vermont
Die Märkte von Dienstag und Freitag; Plainpalais, Place des Alpes, St-Jean
Die Märkte von Mittwoch und Samstag: Grenus, pl. de la Fusterie, Bd. Helvétique. Spezialmärkte: Marché de la Madeleine: alle Werkstage, ganztags. Blumenmarkt: Molard alle Werkstage, ganztags. Rue Duchosal (Bd. Helvétique), pl. Eaux-Vives je Mittwoch- und Samstagmorgen. – Flohmarkt von Plainpalais und Handwerkermarkt von Pont de l'Île: Mittwoch von 6.30 bis 19 Uhr (1. April bis 30. September) und 7.30 bis 19 Uhr (1. Oktober bis 31. März). Samstag von 6.30 bis 17 Uhr während des ganzen Jahres. – Pilzmarkt: Liotard-Poterie (nur Montag), Pré l'Evêque (nur Donnerstag), Plainpalais (Dienstag und Freitag), Pont de l'Île (Mittwoch und Samstag)
Gossau SG: Freitagvormittag Fische; vom 6. August bis 12. November jeden Donnerstagvormittag Obst und Gemüse
Grenchen: Jeden Freitag während des ganzen Jahres und jeden Dienstag in der Zeit vom 1. Mai bis 31. Oktober Gemüsemarkt; wenn Feiertag, jeweils am Vortag
Herisau: Jeden Freitag WKlbr; wenn Feiertag, am Mittwoch vorher
Herzogenbuchsee: Jeden Freitagvormittag (8 bis 11 Uhr) vom 1. Mai bis 31. Oktober: Gemüse, Obst
Huttwil: Mittwoch Gemüse, Montag Klbr; an Oster- und Pfingstmontag, tags darauf
Kirchberg BE: Jeden Donnerstag ab 7 Uhr Obst, Gemüse
Köniz: Dienstag und Samstag Vikt. bis 12.30 Uhr
Kreuzlingen: Donnerstagnachmittag Fische, Gemüse, Eier, Früchte, Vikt., während der Wintermonate nur Fische
Lachen SZ: Dienstag KlV; wenn Feiertag, am Mittwoch
Langenthal: Dienstag S Gemüse, Früchte, Eier, Fische, Käse; Samstag Gemüse, Früchte, Eier; Klbr je Montagvormittag, nach Ostern und Pfingsten am Dienstag
Langnau BE: Montagvormittag Klbr, nach Ostern und Pfingsten am Dienstag, jeden Freitagvormittag Frischprodukte Vikt.
Laupen: Samstag Gemüse
Lausanne: Stadtzentrum und Riponne Mittwoch- und Samstagmorgen grWMarkt Boulevard de Grancy, Montag und Donnerstag Vikt.
Lenzburg: Jeden Dienstagvormittag Vikt. Fische, Gemüse, Früchte, zusätzlich Mai bis Oktober je am Freitagabend (Gemüse, Früchte, Eier)
Lichtensteig: Montag VKlvM; wenn Feiertag, am Dienstag
Liestal: Dienstag- und Freitagvormittag Gemüsemarkt
Le Locle: Samstag Vikt.; wenn Feiertag, am Freitag
Lugano: Jeden Dienstag und Freitag Vikt. Piazza Riforma

- Luzern: Dienstag- und Samstagvormittag Gemüse, Fische; zusätzlich jeden Freitagvormittag Fische
- Martigny: Donnerstagmorgen (ohne Feiertage): Früchte, Gemüse, Textilien, Käse, Konfiserie
- Monthey: Mittwoch Vikt.; wenn Feiertag, am Dienstag
- Montreux-Rouvenaz: Freitag von 7 bis 13 Uhr W Vikt.
- Morges: Mittwoch- und Samstagmorgen Vikt.
- Moudon: Dienstag und Freitag Gemüse und Früchte
- Münster (Moutier): Mittwoch und Samstag von 8 bis 12 Uhr Vikt.
- Murten: Mittwoch- und Samstagmorgen Gemüsemarkt
- Neuenburg: Dienstag, Donnerstag und Samstag April bis Oktober Vikt., Dienstag und Samstag November bis März Vikt.
- Neuenstadt: Mittwochvormittag Vikt.
- Nyon: Mittwoch und Samstag Vikt.
- Olten: Jeden Donnerstagvormittag (Munzingerplatz) und Samstagvormittag (Bifangstrasse) Vikt. (Gemüse, Früchte, Blumen, Geflügel usw.); wenn Feiertag, tags vorher
- Orbe: Donnerstag W; wenn Feiertag, tags vorher
- Ostermundigen: Freitagvormittag Vikt.
- Payerne: Donnerstagmorgen Gemüse, Geflügel und Samstagmorgen Gemüse
- Pruntrut: Donnerstag und Samstag Gemüse und Früchte
- Reinach AG: Samstag Gemüse (vor Saalbau); ab Weihnachten bis Mitte März kein Markt
- Reinach BL: Freitag von 8 bis 12 Uhr Gemüse, Fische
- Rolle: Dienstag und Samstag W Vikt.; wenn Feiertag, am Mittwoch
- Rorschach: Vom 24. März bis 15. Dezember jeden Dienstag Gemüse, Früchte, Obst, Setzlinge, Fleisch, Milchprodukte, Fische, Eier, Comestibles
- Ste-Croix: Samstag von 8 bis 12 Uhr Esswaren, Lebensmittel
- St. Gallen: Täglich (Werktage) Blumen, Fische, Obst- und Gemüsemarkt (engros von 6 bis 8 Uhr für Früchte und Gemüse). Donnerstag kein Engros-Markt. Marktplatz «Am Bohl», Mittwoch und Samstag sind Hauptmärkte für Obst, Gemüse, Blumen, Vikt.
- St. Immer: Dienstag und Freitag W
- Saanen: Jeden Freitag KlV Vikt.; wenn Feiertag, am Samstag
- Saignelégier: Samstagmorgen nur W
- Schaffhausen: Dienstag- und Samstagvormittag Gemüse. März bis November jeden 1. Samstag (im Dezember jeden Samstag) Kunsthandwerkermarkt. April bis Oktober jeden 1. Samstag Flohmarkt
- Schüpfheim: Montag Klbr, an Ostern und Pfingsten am Dienstag. Jeden ersten Montag des Monats SKlbr
- Le Sentier: Donnerstagvormittag von Mai bis Oktober W
- Siders: Dienstag und Freitag Gemüse und Früchte
- Solothurn: Mittwoch und Samstag Gemüse, Feld- und Gartenprodukte, Milchprodukte, Blumen, Sämereien, an Samstagen ausserdem Fleisch, Geflügel, Kaninchen und Hunde, Donnerstagvormittag Fischmarkt auf dem Klosterplatz. Am 21. Mai Geranienmarkt auf dem Friedhofplatz
- Stans: April bis November jeden Samstagmorgen Gemüse, Fische, Obst usw.
- Sursee: Jeden Dienstag Schlachtvieh (kein Markt am 21. April, 9. Juni und 29. Dezember)
- Tavannes: Mittwoch und Samstag W Vikt.
- Thun: Montag Klbr, nach Ostern und Pfingsten jeweils am Dienstag; Mittwoch Gemüse; Samstag W Vikt. Gemüse
- Tramelan: Freitag Gemüse
- Uster: Freitag Vikt., Gemüse, Blumen von 8 bis 11 Uhr (Stadthausplatz)
- Vallorbe: Samstag Vikt.
- Vevey: Dienstagmorgen und Samstagmorgen W Vikt.
- Villars-sur-Ollon: Dienstag- und Samstagmorgen W Früchte und Gemüse
- Weinfelden: Freitagvormittag (8 bis 11 Uhr) auf dem Plätzli beim Thurgauerhof nur Gemüse, Freitagnachmittag Käsebörsen (Hotel Trauben)
- Wettingen AG: Dienstag- und Freitagvormittag Vikt.
- Wil SG: Jeden Dienstagvormittag VKlV; Vom 11. August bis 10. November jeden Dienstag auch Obst, Gemüse. Jeden Samstagvormittag W des täglichen Bedarfs Vikt.
- Willisau: Jeden Montagvormittag KlV (beim Bahnhof)
- Winterthur: Dienstag- und Freitagvormittag von 6 bis 11 Uhr Gemüse, Obst, Früchte, Blumen und Fische. Freitagvormittag Geflügel. Markt vom 17. April (Karfreitag) wird auf den 16. April vorverlegt.
- Wohlen AG: Donnerstagvormittag Gemüse und Fische
- Wohlhusen: Jeden Montag Klbr (beim Bahnhof); wenn Feiertag, fällt Markt aus
- Yverdon: Dienstag W Promenade des Remparts; Dienstag Käse und Fleisch place de l'Hôtel de Ville; Samstag W Fleisch und Käse rue du Milieu und place de l'Hôtel de Ville; Donnerstag (ca. Mitte Juni bis Ende September) W Früchte und Gemüse Promenade des Remparts
- Zofingen: Dienstag- und Samstagvormittag Gemüse
- Zug: Jeden Dienstag und Samstag Gemüse; wenn Feiertag, tags vorher
- Zürich: Lebensmittelmärkte: Dienstag und Freitag Stadthausanlage (Bürkliplatz), Helvetiaplatz und Milchbuckstrasse (Teilstück Schaffhauser-/Scheuchzerstrasse); Mittwoch und Samstag Lindenplatz in Altstetten auf dem Marktplatz in Oerlikon. Samstag Limmatquai (Central bis Mühlegasse). Verkaufszeiten: 6 bis 11 Uhr



Telephon 031/92 43 43 Postcheck 30 - 545-4

SPAR + LEIHKASSE MÜNSINGEN

Geschäftsstellen in Worb, Gerzensee, Kiesen-Oppligen, Kirchdorf, Konolfingen, Rubigen und Wichtrach