

# Gebäude

Objektyp: **Group**

Zeitschrift: **Jahresbericht / Bernisches Historisches Museum**

Band (Jahr): - **(2007)**

PDF erstellt am: **30.06.2024**

## **Nutzungsbedingungen**

Die ETH-Bibliothek ist Anbieterin der digitalisierten Zeitschriften. Sie besitzt keine Urheberrechte an den Inhalten der Zeitschriften. Die Rechte liegen in der Regel bei den Herausgebern.

Die auf der Plattform e-periodica veröffentlichten Dokumente stehen für nicht-kommerzielle Zwecke in Lehre und Forschung sowie für die private Nutzung frei zur Verfügung. Einzelne Dateien oder Ausdrucke aus diesem Angebot können zusammen mit diesen Nutzungsbedingungen und den korrekten Herkunftsbezeichnungen weitergegeben werden.

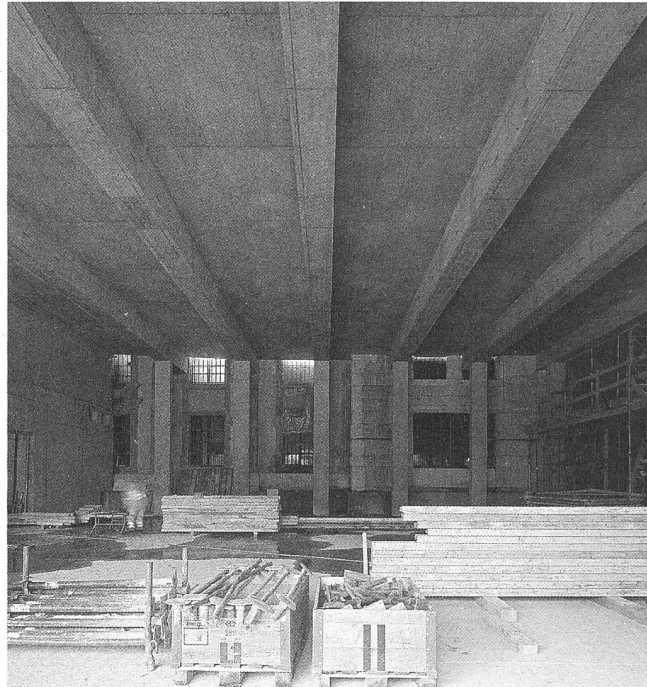
Das Veröffentlichen von Bildern in Print- und Online-Publikationen ist nur mit vorheriger Genehmigung der Rechteinhaber erlaubt. Die systematische Speicherung von Teilen des elektronischen Angebots auf anderen Servern bedarf ebenfalls des schriftlichen Einverständnisses der Rechteinhaber.

## **Haftungsausschluss**

Alle Angaben erfolgen ohne Gewähr für Vollständigkeit oder Richtigkeit. Es wird keine Haftung übernommen für Schäden durch die Verwendung von Informationen aus diesem Online-Angebot oder durch das Fehlen von Informationen. Dies gilt auch für Inhalte Dritter, die über dieses Angebot zugänglich sind.



Die Depotgeschosse liegen unter dem Ausstellungssaal im Boden.



Der zukünftige Wechselausstellungssaal

Fotos: Alexander Gempeler, Bern

### Erweiterungsbau Kubus/Titan

Nachdem im Herbst 2006 die Baustelle vorbereitet worden war, konnte dank der milden Witterung während des ganzen Winters an der Baugrube gearbeitet werden. Die Aushubarbeiten waren begleitet von Arbeiten an der Kanalisation, ersten Stahlbetonarbeiten, sowie Sondierungen und Detailplanungen im Zusammenhang mit dem Anschluss an das bestehende Museumsgebäude. Bis zum Jahresende 2007 waren die Depotgeschosse im Rohbau erstellt und der Wechselausstellungssaal gedeckt.

### Einbau Klimaanlage im 1. Obergeschoss

Im Hinblick auf die für das Jahr 2008 geplante Sonderausstellung «Karl der Kühne (1433–1477)» wurde im 1. Obergeschoss des Altbaus eine Klimaanlage eingebaut.