

Statistisches über Meilen

Objektyp: **Group**

Zeitschrift: **Heimatbuch Meilen**

Band (Jahr): **43 (2003)**

PDF erstellt am: **11.09.2024**

Nutzungsbedingungen

Die ETH-Bibliothek ist Anbieterin der digitalisierten Zeitschriften. Sie besitzt keine Urheberrechte an den Inhalten der Zeitschriften. Die Rechte liegen in der Regel bei den Herausgebern.

Die auf der Plattform e-periodica veröffentlichten Dokumente stehen für nicht-kommerzielle Zwecke in Lehre und Forschung sowie für die private Nutzung frei zur Verfügung. Einzelne Dateien oder Ausdrucke aus diesem Angebot können zusammen mit diesen Nutzungsbedingungen und den korrekten Herkunftsbezeichnungen weitergegeben werden.

Das Veröffentlichen von Bildern in Print- und Online-Publikationen ist nur mit vorheriger Genehmigung der Rechteinhaber erlaubt. Die systematische Speicherung von Teilen des elektronischen Angebots auf anderen Servern bedarf ebenfalls des schriftlichen Einverständnisses der Rechteinhaber.

Haftungsausschluss

Alle Angaben erfolgen ohne Gewähr für Vollständigkeit oder Richtigkeit. Es wird keine Haftung übernommen für Schäden durch die Verwendung von Informationen aus diesem Online-Angebot oder durch das Fehlen von Informationen. Dies gilt auch für Inhalte Dritter, die über dieses Angebot zugänglich sind.

Statistisches über Meilen

	1. Januar	1999	2000	2001	2002	2003
Einwohnerzahl insgesamt ¹⁾		11121	11430	11554	11637	11744
Davon Ausländer		1720	1762	1770	1821	1881
Anzahl Haushaltungen		4940	— *	— *	— *	— *
Anzahl Stimmberechtigte		7764	7925	8073	8109	8119
Evangelisch-Reformierte ²⁾		51,3	50,8	50,0	49,0	48,1
Römisch-Katholiken ²⁾		27,3	27,3	27,0	27,2	27,1
0–19jährige ²⁾		18,9	19,1	18,9	18,9	18,8
20–64jährige ²⁾		62,6	61,6	63,9	62,7	62,6
65jährige und Ältere ²⁾		18,5	19,3	17,2	18,4	18,6
		1998	1999	2000	2001	2002
Geburten ¹⁾		92	106	107	107	108
Todesfälle ¹⁾		92	111	123	103	92
Zuzüge ¹⁾		1049	1209	1044	963	1044
Wegzüge ¹⁾		881	861	864	876	949
Ansätze der Gemeindesteuern in Prozenten		1999	2000	2001	2002	2003
Politisches Gemeindegut		59	55	52	52	52
Schulgut		36	35	32	30	30
		95	90	84	82	82
Reformiertes Kirchengut		9	9	9	9	9
Katholisches Kirchengut		14	12	12	11	10
Total für Reformierte		104	99	93	91	91
Total für Katholiken		109	102	96	93	92

¹⁾ Ohne Wochenaufenthalter und ohne Saisonarbeiter.

²⁾ In % der Gesamteinwohnerzahl.

* Zahl nicht mehr erhältlich.

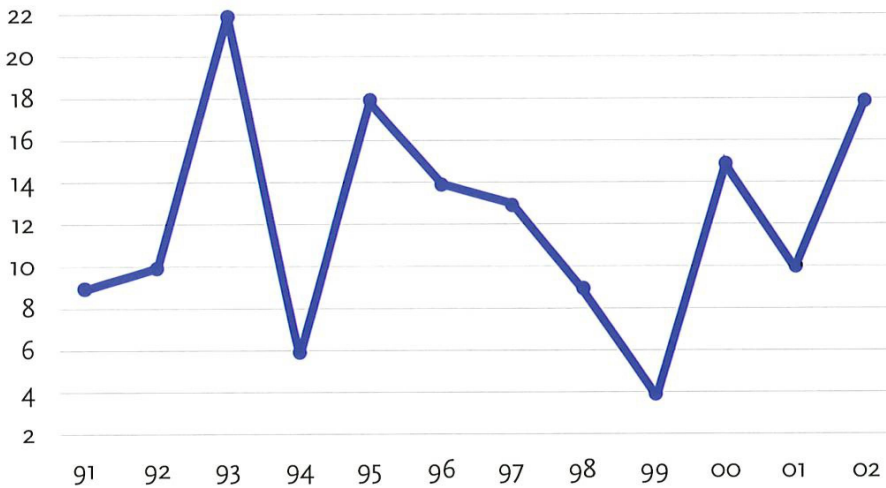
Zahl der Steuerpflichtigen	1998	1999	2000	2001	2002	
Natürliche Personen	6851*	6790	6993	7100	7110	
Juristische Personen		270	273	269	297	
Steuereinnahmen in Mio. Fr.	1998	1999	2000	2001	2002	
Politisches Gemeindegut	23,163	27,523	25,740	26,715	27,986	
Schulgut	14,086	16,657	16,240	16,302	16,017	
Ref. Kirchengut	1,962	2,256	2,219	2,390	2,479	
Kath. Kirchengut	1,118	1,307	1,140	1,303	1,279	
Total ordentliche Steuern	40,329	47,743	45,339	46,710	47,761	
Handänderungssteuern	1,988	1,416	930	1,801	1,461	
Grundstückgewinnsteuern	6,676	5,591	4,150	6,501	7,667	
Total ausserordentliche Steuern	8,664	7,007	5,080	8,302	9,128	
Schülerinnen und Schüler der Volksschule	1998/99	1999/00	2000/01	2001/02	2002/03	
Primarschule	592	624	634	620	639	
Oberstufe AVO	229	227	230	225	216	
Total	821	851	864	845	855	
Kindergarten	205	201	207	227	214	
Mittelschüler aus Meilen	Schuljahr	1998/99	1999/00	2000/01	2001/02	2002/03
7.–9. Schuljahr (= Schulpflichtige)		71	67	81	81	85
10.–13. Schuljahr		142	144	122	126	100
Lehrlinge aus Meilen und Lehrstellen in Meilen	2001	Lehrlinge 2002	2003	2001	Lehrstellen 2002	2003
	180	168	166	229	209	206
Neu erstellte Gebäude und Wohnungen	1998	1999	2000	2001	2002	
Einfamilienhäuser	2	38	22	3	15	
Mehrfamilienhäuser	7	10	23	4	5	
Total neue Wohnungen	24	121	77	41	61	
Wohnungsbestand ¹⁾	5333	5454	5531	5572	5591	
	1997	1998	1999	2000	2001	2002
Grundbuchamtliche						
Handänderungen	203,0	261,0	211	135	214	173
Summe ²⁾	102,1	216,8	181,0	114,9	199,8	163,3
Hypothekarverkehr, Gesamtbe- trag der Grundpfandrechte ²⁾	1610,9	1724,0	1821,6	1884,9	1994,6	2075,2
Neuerrichtete Grundpfandrechte ²⁾	108,8	120,4	106,3	76,4	131,7	117,3
Gelöschte Grundpfandrechte ²⁾	28,7	7,4	8,6	13,0	22,0	36,7

* nur Total erhältlich.

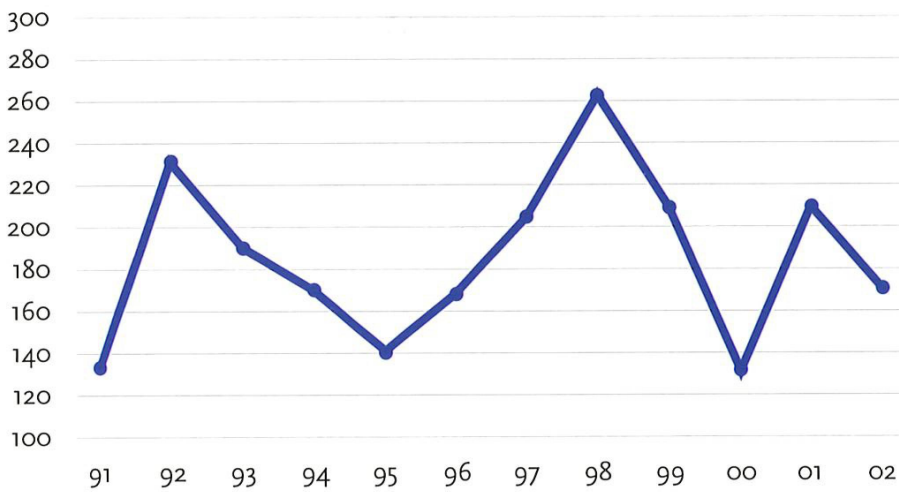
¹⁾ Am Ende des Stichjahres (31. Dezember), inbegriffen Änderungen durch Umbau, Abbruch und Brand.

²⁾ In Mio. Fr.

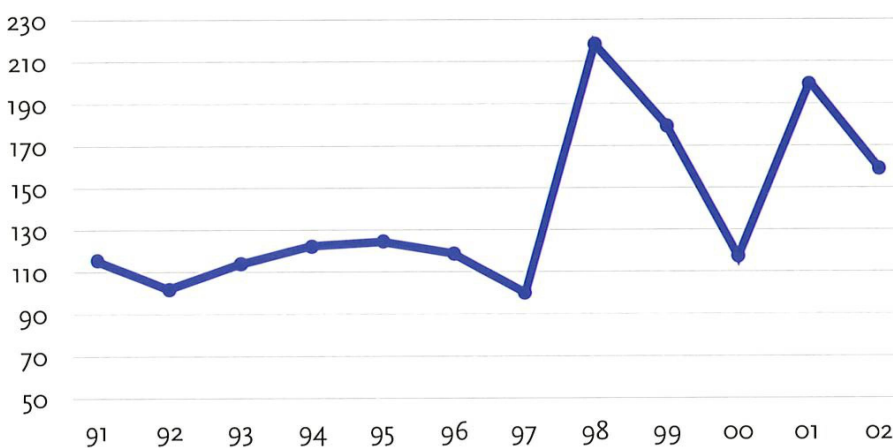
Zur Rezession zeigen wir wie letztes Jahr die Konkurseröffnungen und die grundbuchamtlichen Handänderungen. Die Tendenz ist je gegenläufig, doch in beiden Fällen kann erst die Beobachtung über einen längeren Zeitraum den wahren Trend zeigen.



Anzahl der Konkurseröffnungen
Kreis Meilen-Herrliberg



Gemeinde Meilen
Grundbuchamtliche Handänderungen



Summe (in Mio.)
Grundbuchamtliche Handänderungen