

Zeitschrift: Heimatbuch Meilen
Band: 46 (2006)

Rubrik: Statistisches über Meilen

Nutzungsbedingungen

Die ETH-Bibliothek ist die Anbieterin der digitalisierten Zeitschriften. Sie besitzt keine Urheberrechte an den Zeitschriften und ist nicht verantwortlich für deren Inhalte. Die Rechte liegen in der Regel bei den Herausgebern beziehungsweise den externen Rechteinhabern. [Siehe Rechtliche Hinweise.](#)

Conditions d'utilisation

L'ETH Library est le fournisseur des revues numérisées. Elle ne détient aucun droit d'auteur sur les revues et n'est pas responsable de leur contenu. En règle générale, les droits sont détenus par les éditeurs ou les détenteurs de droits externes. [Voir Informations légales.](#)

Terms of use

The ETH Library is the provider of the digitised journals. It does not own any copyrights to the journals and is not responsible for their content. The rights usually lie with the publishers or the external rights holders. [See Legal notice.](#)

Download PDF: 19.10.2024

ETH-Bibliothek Zürich, E-Periodica, <https://www.e-periodica.ch>

Statistisches über Meilen

	1. Januar	2002	2003	2004	2005	2006
Einwohnerzahl insgesamt ¹⁾		11637	11744	11788	11895	12027
Davon Ausländer		1821	1881	1895	1915	2045
Anzahl Haushaltungen		— *	— *	5859	5827	5509
Anzahl Stimmberechtigte		8109	8119	8126	8191	8187
Evangelisch-Reformierte ²⁾		49,0	48,1	47,2	46,6	45,9
Römisch-Katholiken ²⁾		27,2	27,1	27,3	27,2	27,1
0–19jährige ²⁾		18,9	18,8	18,6	18,7	18,8
20–64jährige ²⁾		62,7	62,6	62,5	61,8	61,7
65jährige und Ältere ²⁾		18,4	18,6	18,9	19,5	19,5
		2001	2002	2003	2004	2005
Geburten ¹⁾		107	108	109	113	126
Todesfälle ¹⁾		103	92	106	106	120
Zuzüge ¹⁾		963	1044	897	928	1017
Wegzüge ¹⁾		876	949	878	869	902
Ansätze der Gemeindesteuern in Prozenten		2002	2003	2004	2005	2006
Politisches Gemeindegut		52	52	52	52	52
Schulgut		30	30	30	30	30
		82	82	82	82	82
Reformiertes Kirchengut		9	9	9	9	9
Katholisches Kirchengut		11	10	10	10	10
Total für Reformierte		91	91	91	91	91
Total für Katholiken		93	92	92	92	92

¹⁾ Ohne Wochenaufenthalter und ohne Saisonarbeiter.

²⁾ In % der Gesamteinwohnerzahl.

* Zahl nicht mehr erhältlich.

Zahl der Steuerpflichtigen	2001	2002	2003	2004	2005	
Natürliche Personen	7100	7110	7078	7129	7033	
Juristische Personen	269	297	296	340	405	
Steuereinnahmen in Mio. Fr.	2001	2002	2003	2004	2005	
Politisches Gemeindegut	26,715	27,986	26,678	26,140	29,254	
Schulgut	16,302	16,017	15,262	14,951	16,747	
Ref. Kirchengut	2,390	2,479	2,327	2,279	2,345	
Kath. Kirchengut	1,303	1,279	1,156	1,148	1,212	
Total ordentliche Steuern	46,710	47,761	45,423	44,518	49,558	
Handänderungssteuern*	1,801	1,461	1,468	1,066	0,081	
Grundstückgewinnsteuern	6,501	7,667	4,923	5,507	4,811	
Total ausserordentliche Steuern	8,302	9,128	6,391	6,573	4,892	
Schülerinnen und Schüler der Volksschule	2001/02	2002/03	2003/04	2004/05	2005/06	
Primarschule	620	639	647	661	659	
Sekundarschule	225	216	212	215	201	
Total	845	855	859	876	860	
Kindergarten	227	214	219	215	206	
Mittelschüler aus Meilen¹⁾	Schuljahr 2001/02	2002/03	2003/04	2004/05	2005/06	
7.–9. Schuljahr (= Schulpflichtige)	81	85	80	95	94	
10.–13. Schuljahr	126	100	108	106	119	
Lehrlinge aus Meilen und Lehrstellen in Meilen	2004	Lehrlinge 2005	2006	2004	Lehrstellen 2005	2006
	158	151	152	196	220	228
Neu erstellte Gebäude und Wohnungen	2001	2002	2003	2004	2005	
Einfamilienhäuser	3	15	21	1	14	
Mehrfamilienhäuser	4	5	5	7	19	
Total neue Wohnungen	41	61	56	95	88	
Wohnungsbestand ²⁾	5572	5591	5639	5718	5779	
	2000	2001	2002	2003	2004	2005
Grundbuchamtliche						
Handänderungen	135	214	173	153	125	227
Summe ³⁾	114,9	199,8	163,3	174,7	100	243,2
Hypothekarverkehr, Gesamtbe- trag der Grundpfandrechte ³⁾	1884,9	1994,6	2075,2	2163,6	2250	2353
Neuerrichtete Grundpfandrechte ³⁾	76,4	131,7	117,3	120,4	100,2	127,8
Gelöschte Grundpfandrechte ³⁾	13,0	22,0	36,7	31,9	13,9	23,9

¹⁾ Lernende an der KME Zürich inbegriffen, Privatschulen jedoch nicht enthalten.

²⁾ Am Ende des Stichtages (31. Dezember), inbegriffen Änderungen durch Umbau, Abbruch und Brand.

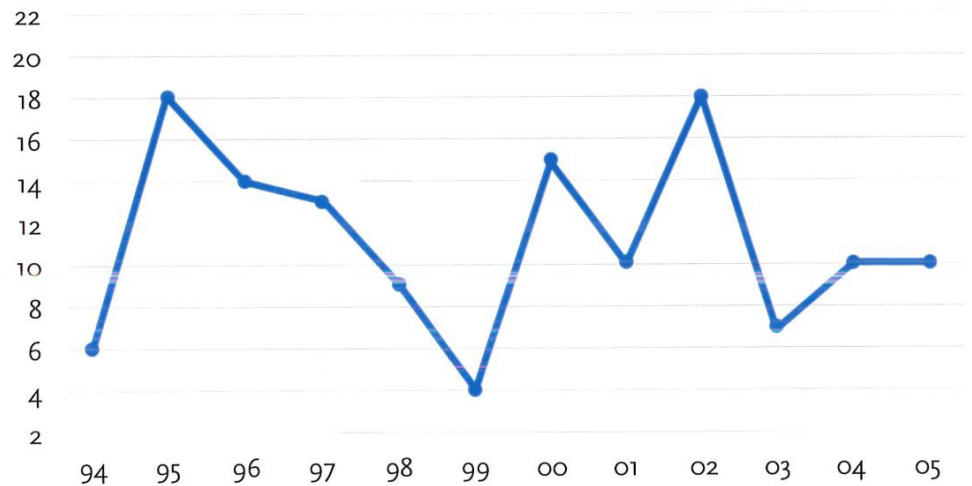
³⁾ In Mio. Fr.

* abgeschafft per 1.1.05

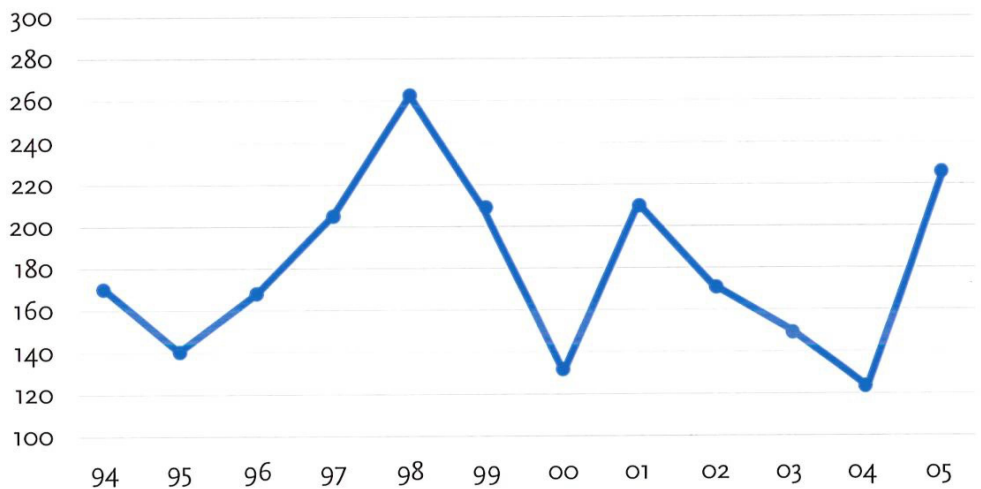
Zur Rezession zeigten wir in den letzten Jahren die Konkursöffnungen und die grundbuchamtlichen Handänderungen. Während sich die Konkurse auf ein erfreulich tiefes Niveau einpendelten, machten die Handänderungen einen markanten Sprung nach oben. Dazu Notar Christian Biefer: «Die Handänderungen nahmen im vergangenen Jahr um rund 80% zu und

der Gesamtwert der umgesetzten Immobilien stieg um 141%. Dazu hat sicher die Abschaffung der Handänderungssteuer per 1. Januar 05 beigetragen. Mit einer Verschiebung der Eigentumsübertragung ins 05 liess sich sparen» (MAZ 10.2.06) In beiden Fällen kann jedoch erst die Beobachtung über einen längeren Zeitraum den wahren Trend zeigen.

Anzahl der Konkursöffnungen im Kreis Meilen-Herrliberg



Anzahl grundbuchamtlicher Handänderungen in der Gemeinde Meilen



Summe der grundbuchamtlichen Handänderungen in der Gemeinde Meilen (in Mio. Fr.)

