

Swissmetro

Autor(en): **[s.n.]**

Objektyp: **Article**

Zeitschrift: **Helvetia : magazine of the Swiss Society of New Zealand**

Band (Jahr): **58 (1992)**

Heft [12]

PDF erstellt am: **13.09.2024**

Persistenter Link: <https://doi.org/10.5169/seals-945259>

Nutzungsbedingungen

Die ETH-Bibliothek ist Anbieterin der digitalisierten Zeitschriften. Sie besitzt keine Urheberrechte an den Inhalten der Zeitschriften. Die Rechte liegen in der Regel bei den Herausgebern.

Die auf der Plattform e-periodica veröffentlichten Dokumente stehen für nicht-kommerzielle Zwecke in Lehre und Forschung sowie für die private Nutzung frei zur Verfügung. Einzelne Dateien oder Ausdrucke aus diesem Angebot können zusammen mit diesen Nutzungsbedingungen und den korrekten Herkunftsbezeichnungen weitergegeben werden.

Das Veröffentlichen von Bildern in Print- und Online-Publikationen ist nur mit vorheriger Genehmigung der Rechteinhaber erlaubt. Die systematische Speicherung von Teilen des elektronischen Angebots auf anderen Servern bedarf ebenfalls des schriftlichen Einverständnisses der Rechteinhaber.

Haftungsausschluss

Alle Angaben erfolgen ohne Gewähr für Vollständigkeit oder Richtigkeit. Es wird keine Haftung übernommen für Schäden durch die Verwendung von Informationen aus diesem Online-Angebot oder durch das Fehlen von Informationen. Dies gilt auch für Inhalte Dritter, die über dieses Angebot zugänglich sind.



SWISSMETRO

As fast as a plane and as economical as a train, the 500 km per hour SWISSMETRO, 50m below the ground, could by 2010 connect most major cities in Switzerland. By Swissmetro Geneva-Zurich would only take 57 minutes, Basel-Bellinzona just over half an hour. You could live in Lausanne and work in Geneva, Berne or Sitten, only 12 minutes away.

The biggest show ever staged in Zermatt took place last September to celebrate the production of the 100 millionth Swatch. During 3 days, Zermatt became the centre of an enormous multimedia spectacle of laser beams, fire works and music festival organised by the composer Jean Michel JARRE, the world specialist for this type of entertainment. By the same token, here are the latest creations by the Swatch makers: the Swatch Chronometers. Precise, handy, attractive and carrying funny names such as Flash Arrow, Navy Berry, Goldfinger and Black Friday, these chronos only cost 100 SFR each.

The picture shows the author of the project, the engineer from Waadt, Rodolphe Nieth, with the model of his Swissmetro.



AVAILABLE NOW!
New Zealand's finest
Delicatessen
Meats



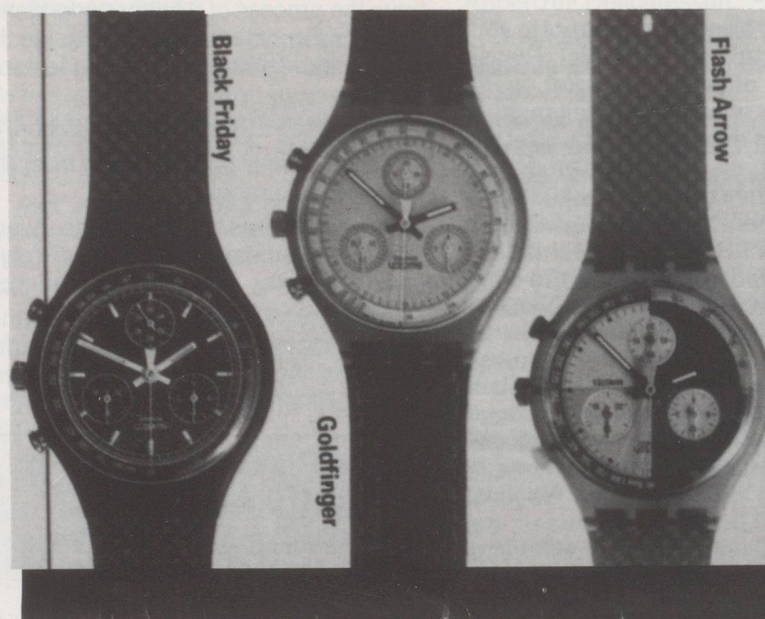
Continental Frying/Boiling
 Sausages · Specialty Meats
 Meat Loaves · Smoked Meats
 Cold Cuts · Salamis



2 7 4 4 4 5 5

FAX: 2 7 4 1 2 0 3

SWATCH CELEBRATIONS



THINKING ABOUT RETIRING?

The NETHERVILLE RETIREMENT VILLAGE is situated at 4 Admiral Crescent, Flagstaff, Hamilton. The perfect place for you to retire!

Some of the advantages include:

- ▼ A care centre and recreation facilities as part of the Village.

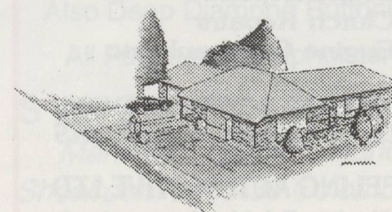
- ▼ All homes are self-contained, complete with internal access garages.
- ▼ Attractive rural surroundings, very close to new shops, also convenient to the giant Chartwell Square Shopping Centre.
- ▼ **Sections:** Two/three bedroom house from \$33,400. Two bedroom flat from \$16,000.
- ▼ **House Prices:** From \$85,034. Flats \$76,920. (All prices are inclusive of GST)

The Village is managed by a Management Company which will be wholly owned and controlled by the residents. Come and see the showhome, browse through the range of house plans available and find out what retiring could be all about!

Showhome open every Sunday 1.00-4.00pm. Also by appointment.

For brochure and further information please contact the Retirement Village "Netherville" Inc. Secretary:—

Mr Jan Boerema
 C/- 25 Hibiscus Avenue, Hamilton.
 Phone (07) 839-3797



Netherville
 RETIREMENT VILLAGE INC