

Objektyp: **Advertising**

Zeitschrift: **Helvetia : magazine of the Swiss Society of New Zealand**

Band (Jahr): **65 (1999)**

Heft [3]

PDF erstellt am: **13.09.2024**

Nutzungsbedingungen

Die ETH-Bibliothek ist Anbieterin der digitalisierten Zeitschriften. Sie besitzt keine Urheberrechte an den Inhalten der Zeitschriften. Die Rechte liegen in der Regel bei den Herausgebern. Die auf der Plattform e-periodica veröffentlichten Dokumente stehen für nicht-kommerzielle Zwecke in Lehre und Forschung sowie für die private Nutzung frei zur Verfügung. Einzelne Dateien oder Ausdrucke aus diesem Angebot können zusammen mit diesen Nutzungsbedingungen und den korrekten Herkunftsbezeichnungen weitergegeben werden. Das Veröffentlichen von Bildern in Print- und Online-Publikationen ist nur mit vorheriger Genehmigung der Rechteinhaber erlaubt. Die systematische Speicherung von Teilen des elektronischen Angebots auf anderen Servern bedarf ebenfalls des schriftlichen Einverständnisses der Rechteinhaber.

Haftungsausschluss

Alle Angaben erfolgen ohne Gewähr für Vollständigkeit oder Richtigkeit. Es wird keine Haftung übernommen für Schäden durch die Verwendung von Informationen aus diesem Online-Angebot oder durch das Fehlen von Informationen. Dies gilt auch für Inhalte Dritter, die über dieses Angebot zugänglich sind.



Swiss federal railways SBB have reintroduced the 'Porter-service' for Zürich main rail-station. This subsidised service on a trial basis for the next 2 years, (discontinued in 1985) is mainly for passengers of international transit-trains. Passengers can apply by phone or fax for the services of a porter while travelling on the train. Costs are S.Fr.2.50 per item (suitcase or hand luggage) with a minimum charge of S.Fr.5.- for a 15-minute service. Porters are easily recognised by wearing blue overalls and a cap!

If undelivered please return to:
The Secretary of the Swiss Society of New Zealand (Inc.)
P.O. Box 4035 Hamilton East

Permit Post

**New Zealand
Permit 93966**

MISS M BENKERT
CROYDON ROAD
R D 24
STRATFORD

(Registered at the G.P.O. Wellington as a Magazine)
Monthly Publication of the Swiss Society of New Zealand (Inc.)
Group New Zealand of the Helvetic Society



Dolphin Travel

"SWISS Professionalism with a KIWI Smile"

*Ihr Schweizer
Neuseeland-Spezialist*

Planung und Buchung der Neuseeland-
Arrangements Ihrer Freunde und Bekannten
nach Schweizer Qualitätsmassstäben?

Kontaktieren Sie Dolphin Travel, Ihr Spezialist für individuelle
Reisen, Fly/Drives, Gruppen- und Spezialreisen in Neuseeland!

Dolphin Travel (Alex Beck, Daniel Brandl & Team)
P.O. Box 47-610, Ponsonby, Auckland, New Zealand
Tel. (+64 9) 376-6611 / Fax: (+64 9) 376-6616
E-mail: inbound@dolphin-travel.co.nz
Internet: <http://www.dolphin-travel.co.nz>

Member NZTIA

Swiss Royal Heights Butchery

Continental Smallgoods

We can supply you with Bratwurst, Cervelas, Biersticks,
Cabanossi, Frankfurter and more

**All made on the premises by a
Swiss butcher.**

Lamb, Pork and Beef cuts also available
for a competitive price.

Ask us about delivery by courier

Orders Welcome – Paul and Tania Betschart

**Royal Heights
Shopping Centre**

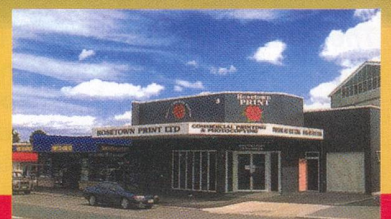
**138 Royal Road,
Royal Heights, Auckland.
Phone (09) 832 5446.**

**Rosetown
PRINT**

QUALITY COMMERCIAL PRINTERS

- **COMMERCIAL PRINTING** •
- **MAGAZINES** •
- **PHOTOCOPYING** •
- **DESIGN** •

**FULL COLOUR WORK
A SPECIALITY**



Phone 07 871 7786 • Fax 07 871 7746
144 Sloane St • Te Awamutu