

Children's page : where does a hurricane begin?

Objektyp: **Group**

Zeitschrift: **Helvetia : magazine of the Swiss Society of New Zealand**

Band (Jahr): **69 (2003)**

Heft [8]

PDF erstellt am: **13.09.2024**

Nutzungsbedingungen

Die ETH-Bibliothek ist Anbieterin der digitalisierten Zeitschriften. Sie besitzt keine Urheberrechte an den Inhalten der Zeitschriften. Die Rechte liegen in der Regel bei den Herausgebern.

Die auf der Plattform e-periodica veröffentlichten Dokumente stehen für nicht-kommerzielle Zwecke in Lehre und Forschung sowie für die private Nutzung frei zur Verfügung. Einzelne Dateien oder Ausdrucke aus diesem Angebot können zusammen mit diesen Nutzungsbedingungen und den korrekten Herkunftsbezeichnungen weitergegeben werden.

Das Veröffentlichen von Bildern in Print- und Online-Publikationen ist nur mit vorheriger Genehmigung der Rechteinhaber erlaubt. Die systematische Speicherung von Teilen des elektronischen Angebots auf anderen Servern bedarf ebenfalls des schriftlichen Einverständnisses der Rechteinhaber.

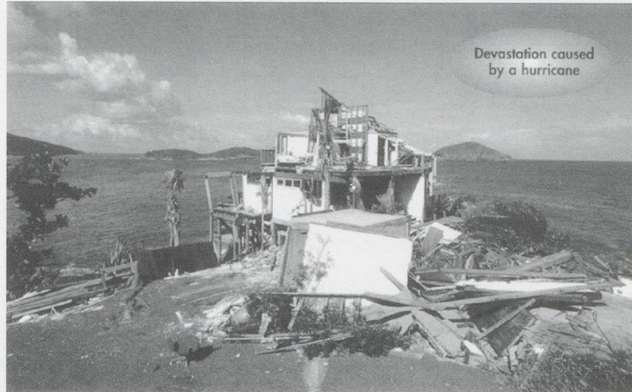
Haftungsausschluss

Alle Angaben erfolgen ohne Gewähr für Vollständigkeit oder Richtigkeit. Es wird keine Haftung übernommen für Schäden durch die Verwendung von Informationen aus diesem Online-Angebot oder durch das Fehlen von Informationen. Dies gilt auch für Inhalte Dritter, die über dieses Angebot zugänglich sind.

Children's Page

Where does a hurricane begin?

A hurricane is a powerful, swirling storm that begins over a warm sea. Hurricanes form in waters near the equator and then they move towards the Poles. The winds of a hurricane swirl around a calm central zone called the eye, surrounded



by a band of tall, dark clouds called the eyewall. The eye is usually about 16 to 32km (10 to 20 miles) in diameter

and is free of rain and large clouds.

In the eyewall, large changes in pressure create the hurricane's strongest winds.

These winds can reach nearly 320km (200 miles) per hour. Damaging winds may extend 400km (250 miles) from the eye.

FACT FILE:

Approximately 85 hurricanes, typhoons and tropical cyclones occur in a year throughout the world. Hurricanes are most common during the summer and early autumn.



A REMINDER - SWISS
is affiliated to the Qantas Frequent Flyer Programme

SWISS INTRODUCE AIRBUS A340-313 TO ITS LONG-HAUL FLEET

The end of June saw **Swiss International Air Lines** take delivery of an A340-313 Airbus for its long haul fleet. The A340 airbus offers great comfort, good ecological credentials, high cost efficiency and state-of-the-art aircraft technology and operation. The seat configuration will consist of First, Business, Economy Class, with Economy Class facilities including personal inflight entertainment system with a nine inch screen (biggest in the industry) and full audio and video on demand. Video

games, short message services and phones on every seat. Seat pitch in Economy Class is 32-33 inches which is slightly higher than the industry standard.

Return Economy Class fares from New Zealand to Switzerland/Europe start at NZD2629 per person. **SWISS is affiliated to the Qantas Frequent Flyer Programme.** For further information on **SWISS** product or airfares, please call

swiss



Swiss
International
Air Lines

Level 6
18 Shortland St
Auckland

Ph (09) 977 2238
Fax (09) 977 2235
Website www.swissairlines.com
Email swiss@walshegroup.co.nz