

Kids' corner

Objektyp: **Group**

Zeitschrift: **Helvetia : magazine of the Swiss Society of New Zealand**

Band (Jahr): **81 (2015)**

Heft [6]

PDF erstellt am: **08.08.2024**

Nutzungsbedingungen

Die ETH-Bibliothek ist Anbieterin der digitalisierten Zeitschriften. Sie besitzt keine Urheberrechte an den Inhalten der Zeitschriften. Die Rechte liegen in der Regel bei den Herausgebern.

Die auf der Plattform e-periodica veröffentlichten Dokumente stehen für nicht-kommerzielle Zwecke in Lehre und Forschung sowie für die private Nutzung frei zur Verfügung. Einzelne Dateien oder Ausdrucke aus diesem Angebot können zusammen mit diesen Nutzungsbedingungen und den korrekten Herkunftsbezeichnungen weitergegeben werden.

Das Veröffentlichen von Bildern in Print- und Online-Publikationen ist nur mit vorheriger Genehmigung der Rechteinhaber erlaubt. Die systematische Speicherung von Teilen des elektronischen Angebots auf anderen Servern bedarf ebenfalls des schriftlichen Einverständnisses der Rechteinhaber.

Haftungsausschluss

Alle Angaben erfolgen ohne Gewähr für Vollständigkeit oder Richtigkeit. Es wird keine Haftung übernommen für Schäden durch die Verwendung von Informationen aus diesem Online-Angebot oder durch das Fehlen von Informationen. Dies gilt auch für Inhalte Dritter, die über dieses Angebot zugänglich sind.

Kids' corner

Build your own Christmas tree (table decoration)

For detailed instructions see <http://www.homedit.com/diy-wooden-christmas-trees/>

Create your own colorful forest of geometric Christmas trees for a modern twist on this year's holiday decor! These bright and fun trees are crafted from thin plywood and once put together stand on their own for a simple holiday display—perfect for a table centerpiece or mantle decor!.

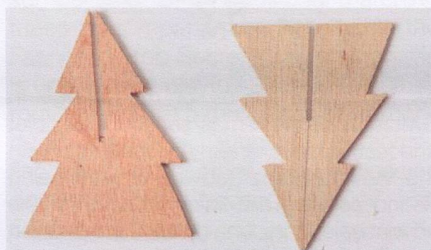
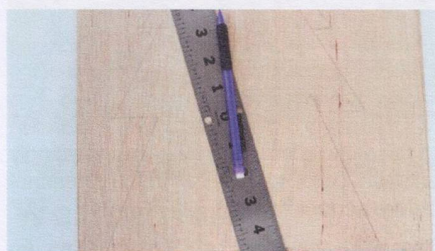
Supplies:

- thin plywood (available in small cuts at your local hardware or craft store)

- ruler or straight edge
- pencil
- paint (acrylic or spray paint if preferred)
- paint brush
- band saw

Instructions: (smaller kids could use cardboard and scissors)

Ensure that you are working with manageable sizes of wood. Your local craft store will have smaller sized pieces of thin plywood. Also your local hardware store may have larger pieces that they can cut down to size for you. You want each piece to be just slightly larger than the tree size that you want so that you can manoeuvre easily on the band saw.



1. Start by measuring and drawing your trees on the plywood with a pencil. Use the ruler as a straight edge to make for cleaner, easier cuts of your geometric Christmas tree. You will want to use 2 pieces of plywood stacked together while you are drawing your trees. Keep the wood stack together for your cuts—use a clamp if needed.

2. Once you have drawn all your trees on the wood, use the band saw to cut out your trees. You will want to keep your 2 pieces of plywood stacked together while making these cuts so that you end up with 2 tree cut outs that are the same size.

3. Once your trees have been cut out, you will need to cut a small skinny slat in the top of one of the trees (from the tip of the tree to half way down the tree) and the bottom of the other tree (from the bottom of the tree to half way up the tree). The slat will need to be as wide as the width of your plywood. Make sure to evenly mark the center of your trees for the slats so that when you put the trees together they meet at the top at the center of each tree.

4. Lastly paint your trees. You can brush paint or spray paint them in a variety of colors!

Put your trees together (they should slot into each other easily) and watch your forest grow!
Adrian Blaser

Säg Samichlaus ischs würlki wohr?

Säg Samichlaus, ischs würlki wohr,
muesch du die meischi Zit vom Johr
im Wald usse Ruete binde,
für unfolgsami Chinde?

Für Chinde wo tüend umestoh
Wenn's schnell sötti go Poschte go
Wo mängsmol gar tüend trutze
Und nie rächt s Näsli putze?

Ein Brüderli nüt z spiele gänd,
wo d Wand verschmieret mit de Händ,
d Spielsache nid ufruume
und s Mueti so versuume?

Jo, Samichlaus, i gib-es zue,
au i hät dörfe netter tue,
doch will i jetzt dra danke;
tuesch mir glich öppis schenke?

I danke gwüss vo Härze froh,
hoff, s nöchscht Johr werdich wieder cho
bis denn bin-i e Guete,
bruchsch sicher nümme e Ruete!

<http://www.schweizerseiten.ch/weihnacht>