

Impressum

Objektyp: **Group**

Zeitschrift: **Hochparterre : Zeitschrift für Architektur und Design**

Band (Jahr): **2 (1989)**

Heft 10

PDF erstellt am: **11.07.2024**

Nutzungsbedingungen

Die ETH-Bibliothek ist Anbieterin der digitalisierten Zeitschriften. Sie besitzt keine Urheberrechte an den Inhalten der Zeitschriften. Die Rechte liegen in der Regel bei den Herausgebern.

Die auf der Plattform e-periodica veröffentlichten Dokumente stehen für nicht-kommerzielle Zwecke in Lehre und Forschung sowie für die private Nutzung frei zur Verfügung. Einzelne Dateien oder Ausdrucke aus diesem Angebot können zusammen mit diesen Nutzungsbedingungen und den korrekten Herkunftsbezeichnungen weitergegeben werden.

Das Veröffentlichen von Bildern in Print- und Online-Publikationen ist nur mit vorheriger Genehmigung der Rechteinhaber erlaubt. Die systematische Speicherung von Teilen des elektronischen Angebots auf anderen Servern bedarf ebenfalls des schriftlichen Einverständnisses der Rechteinhaber.

Haftungsausschluss

Alle Angaben erfolgen ohne Gewähr für Vollständigkeit oder Richtigkeit. Es wird keine Haftung übernommen für Schäden durch die Verwendung von Informationen aus diesem Online-Angebot oder durch das Fehlen von Informationen. Dies gilt auch für Inhalte Dritter, die über dieses Angebot zugänglich sind.

Ein Dienst der *ETH-Bibliothek*
ETH Zürich, Rämistrasse 101, 8092 Zürich, Schweiz, www.library.ethz.ch

<http://www.e-periodica.ch>

Dieser Stuhl bewegt Sie, weil er sitzt.



Kisling Werbung

Die FS-Linie ist ein Programm, das mit seinen Modellen alle Funktionsbereiche formal einheitlich abdeckt: vom Bildschirmarbeitsplatz bis zum Top-Management.

Natürlich können Sie den FS von Wilkhahn weicher oder härter einstellen, so wie Sie es gern haben. Aber wie auch immer: sobald Sie auf ihm sitzen, kommt er in Bewegung. Durch eine innovative Technologie passt sich der FS jeder Ihrer Körperbewegungen vollkommen an. Dies geschieht durch bloße Verlagerung des Körpergewichtes, ohne dass Sie Hebel oder Tasten bedienen müssen. Durch den progressiven Federdruck beim Zurücklehnen bewegt der FS Sie, sich beim Sitzen immer wieder zu bewegen.

Dieses Bewegungssitzen beugt einer degenerativen Veränderung im Bewegungssegment Ihrer Wirbelsäule vor. Und das bedeutet gesundes und bis zum Feierabend bequemes Sitzen. Sie fühlen sich immer noch fit, wenn andere bereits den Rücken spüren. Dass eine so hoch entwickelte Technologie keine Halbheiten beim Design duldet, sieht man sofort: «Form follows function» heisst hier das Prinzip. Weil dieser formschöne Bürostuhl Sie in Form hält, sitzt er.

Wilkhahn. Sitzt.

Wilkhahn AG, Postgasse 17, 3011 Bern
Telefon 031/21 11 65, Telefax 031/211 250

Aarau: Strelbel Wohnungseinrichtungen, 064/22 34 13. Baden: WB Projekt, 056/21 18 88. Basel: Goffredo Loertscher, Allschwil, 061/39 20 50. Wohnpt, Sissach, 061/98 43 01. Bern: teo jakob office, 031/22 12 23. Büro Keller, 031/26 10 26. Biel: Bureauama, Brügg, 032/25 33 11. Raum-Design, 032/23 33 93. Burgdorf: Bürostudio Weber + Co., 034/22 70 97. Fribourg: Forme + Confort, 037/22 77 07. J.C. Meyer, 037/22 30 97. Genève: teo jakob office, 022/29 19 34. Stüssi & Cie., 022/734 69 60. Herisau: Zuberbühler Betriebsrichtungen, 071/51 47 77. Kriens: Waldis, 041/42 15 22. La Chaux-de-Fonds: Oppliger SA, 039/26 57 00. Langenthal: Kuert, Inhaber Edgar Bader, 063/22 79 79. Lausanne: Gavillet SA, 021/20 23 81. Stüssi SA, 021/22 26 66. Wohnshop SA, 021/23 12 88. Locarno: Renato Ferrari, 093/31 61 15. Lugano: Giampiero Casagrande, 091/23 57 14. Habitat Ufficio SA, Noranco, 091/54 69 22. Luzern: P. + A. Marghitola, 041/51 58 55. Moutier: Hadorn Bureau, 032/93 43 31. Schaffhausen: Werner Betz, 053/25 42 31. Sierre: Amacker, Meubles de Bureau, 027/55 88 66. Solothurn: Mobilia, 065/22 80 25. St. Gallen: Domus, 071/22 51 55. Jack Egli Wohnboutique, 071/23 27 81. Zingg-Lamprecht AG, 071/22 77 47. Thun: Büro Krebsler, Thun-Steffisburg, 032/22 19 22. Winterthur: Krämer fürs Wohnen, 052/22 24 21. Büro Schoch AG, 052/22 27 47. Zug: Spazio D. Camenzind, 042/21 07 25. Zürich: Aermo-Möbel 01/221 12 66. Bene AG, 01/302 35 00. Gräub & Co., 01/201 52 46. Guggenbühl-Büroplanung, Zollikon, 01/391 95 63. Mobilana, Fluntern, 01/261 41 11. Reymond Büromöbel AG, 01/47 32 45. Waser Bürocenter, 01/47 48 70. WB Projekt, 01/211 95 95. Zingg-Lamprecht, 01/363 21 37. FL-Schaan: Möbel-Center Thöny AG, 075/2 44 22.

VORSCHAU

FOTO: GERHARD ULLMANN



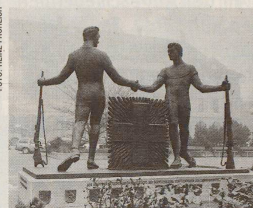
Le Palais pour le peuple

Von der Überbauung Berlin-Tegel (IBA-Neu), Architekt Charles Moore, ausgehend, untersucht Gerhard Ullmann das Haus als

bewohntes Bild. Wohnungsbau als Bühnenbildnerie, der Mittelstand teilt sich in ein Schloss, eine Tiefbaureportage.

Aarau: Der Umbau einer Kleinstadt

FOTO: HEINZ FRÖNLICH

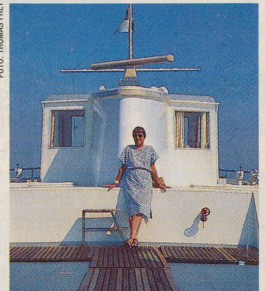


Passanten und auch Einwohner haben den Eindruck einer Grossbaustelle – in seiner Werbung gibt sich Aarau jedoch immer noch als Kleinstadt: ein Konflikt, der auch in der Planungspolitik der Aargauer Hauptstadt stattfindet.

Gestalterin von Innenräumen

Verena Huber entwirft Restaurants, Feriensiedlungen, Schiffe usw. von innen nach aussen. Sie war schon Designerin, als es diesen Beruf in der Schweiz noch gar nicht gab. Sie verteidigt gute Räume als Innenarchitektin, Journalistin und Dozentin.

FOTO: THOMAS FREY



«Hochparterre» Nr. 11 erscheint am 31. Oktober 1989

**HOCH
PARTERRE**

Zeitschrift für Design, Architektur und Umwelt

VERLAG CURTI MEDIEN AG
Industriestrasse 54
8152 Glattbrugg
Geschäftsleitung:
Hannes Hinnen
Redaktion 01/829 65 05
Verlag 01/829 65 05
Abonnemente 01/829 65 45
Inserate 01/829 65 40

HERAUSGEBERAT
Jacqueline Burckhardt, Beat Curti, Kurt W. Förster, Jacques Gubler, Max Imgrüth, Franz Romero, Martin Steiger, Franz Wassmer

CHEFREDAKTION
Benedikt Loderer LR

REDAKTION
Köbi Gantenben GA (stv. Chefredaktor), Peter Stöckling PS (Reporter), Irene Prerost IP (Produzentin), Louis Schlegel (Bildredaktor), Amy Becraft (Gestaltung), Dominique Graf (Sekretärin, Markt-Info), Michèle Nicol MN (Volontärin)

MITARBEITER UND MITARBEITERINNEN
DIESER NUMMER
Christoph Allenspach, Christoph Bignens CB,

Uta Brandes UB, Michael Erhoff, Roli Fischbacher RF, Ueli Fischer, Ingeborg Flaggé, Hans Haldimann, Gabrielle Herrmann, René Hornung RH, Verena Huber VH, Adam Jankowski, Jürg Jansen JJ, Vincent Mangeat, Isabelle Meier, Florian Musso, Sambal Oleek (Comic), Peter Rippmann (Recht), Jürg Senn JS, Ursula Vettori

VERLAG
Leitung: Beat Lauber

ANZEIGEN
Leitung: Mathilda Babst
Vertretung Westschweiz/Tessin:
Inter Annonces SA, Lausanne
Telefon 021/20 32 51

VERTRIEB
Leitung: René Gehrig

ABONNEMENTSPREISE
Schweiz:

Fr. 60.– im Jahr (10 Ausgaben)
Fr. 30.– im Jahr für Studenten (Ausweis)
Ausland: 1 Jahr (10 Ausgaben)
Europa und Mittelmeerlande: Fr. 89.–,
per Luftpost zugestellt Fr. 105.–
Afrika, Asien, Übersee: Fr. 115.–,
per Luftpost zugestellt Fr. 164.–

EINZELVERKAUFSPREIS
Fr. 7.50

SATZ, DRUCK, VERSAND
Chemigraphisches Institut AG
8152 Glattbrugg
Leitung: Josef Felder