

Stellen

Objektyp: **Group**

Zeitschrift: **Hochparterre : Zeitschrift für Architektur und Design**

Band (Jahr): **3 (1990)**

Heft 3

PDF erstellt am: **11.07.2024**

Nutzungsbedingungen

Die ETH-Bibliothek ist Anbieterin der digitalisierten Zeitschriften. Sie besitzt keine Urheberrechte an den Inhalten der Zeitschriften. Die Rechte liegen in der Regel bei den Herausgebern.

Die auf der Plattform e-periodica veröffentlichten Dokumente stehen für nicht-kommerzielle Zwecke in Lehre und Forschung sowie für die private Nutzung frei zur Verfügung. Einzelne Dateien oder Ausdrucke aus diesem Angebot können zusammen mit diesen Nutzungsbedingungen und den korrekten Herkunftsbezeichnungen weitergegeben werden.

Das Veröffentlichen von Bildern in Print- und Online-Publikationen ist nur mit vorheriger Genehmigung der Rechteinhaber erlaubt. Die systematische Speicherung von Teilen des elektronischen Angebots auf anderen Servern bedarf ebenfalls des schriftlichen Einverständnisses der Rechteinhaber.

Haftungsausschluss

Alle Angaben erfolgen ohne Gewähr für Vollständigkeit oder Richtigkeit. Es wird keine Haftung übernommen für Schäden durch die Verwendung von Informationen aus diesem Online-Angebot oder durch das Fehlen von Informationen. Dies gilt auch für Inhalte Dritter, die über dieses Angebot zugänglich sind.

STELLEN

messung. Einführung in EDV möglich. Ingenieur- und Vermessungsbüro Herbert Lüscher, dipl. Ing. ETH/SIA, Mühlezelgstr. 15, 8047 Zürich.

Industrial Design, Cadro-Lugano, sucht **Designer** für Entwurf, Zeichnen und Modellbau, 091/91 45 61.

Gute Architekten und Techniker könnten eine interessante Stelle finden in der Westschweiz bei: Rodolphe Luscher, architecte FAS/SIA, Beau-Rivage 6, 1006 Lausanne.

Gesucht: **Bauzeichner/in**, Fachrichtung Stahlbeton. Ein aufgestelltes Team freut sich auf Ihren Anruf. Ingenieurbüro Hans Howald, 2555 Brügg/Biel, 032/53 34 65.

Grafikerin/Grafiker, Ihr nächster Arbeitsplatz ist vielleicht im Tessin. Zwei Jahre Ate-liererfahrung sollten Sie allerdings mitbringen, um südlich der Alpen Ihre kreative Ader zu entfalten. Dafür sitzen Sie dann in

einem kubischen Glashaus, umgeben von grünem Wachstum und von kühnen Gedanken. Als Mitarbeiter/in unseres kleinen Teams ist Ihnen Abwechslung sicher. Rufen Sie uns an, wenn Sie Ihre Ziele mit den unseren in Einklang bringen wollen! Francesco Milani SGV, SID, design, visual communication, via Monte Tabor 4, 6512 Giubiasco, 092/27 46 55.

Mitarbeiter/in HTL/ETH gesucht in kleineres Architekturbüro. Frank und Regula Mayer, Winterthur, 052/22 15 62.

Architekt verfügt über freie Kapazität. Nutzungsstudie, Vorprojekte und Baueingaben. 01/371 31 02.

In **Architekturwerkstatt** warten **anspruchsvolle Arbeiten** auf seriöse Bearbeitung. Interessiert? Bitte melden bei: Giovanni Scheibler, Rüttschistr. 21, 8037 Zürich, 01/361 21 95.

Wir suchen **Agenten**, die unsere Leuchten bei Inneneinrichtern

repräsentieren. Was wir bieten, hat leider hier keinen Platz! Lichtatelier Zug, Postfach 637, 6301 Zug, 042/22 30 10.

Innenarchitekt sucht Arbeit in aufgestelltem, kreativem Team im Raum Aarau-Bremgarten. Evtl. auch freischaffend. R. Widmer, 057/27 22 68 (ab 18 Uhr).

Heimarbeit: **Hochbauzeichner** sucht auf Mai 1990 leichtere Zeichnungsarbeiten im Raum Bern-Belp. 031/81 54 67 abends (Fr. Aeschlimann).

Wir suchen **Architektinnen und Architekten HTL sowie Bauzeichner/innen**, die Freude haben an anspruchsvollen, nicht alltäglichen Bauaufgaben. Moser + Suter AG, Architekten SIA, Wabernstr. 34, 3007 Bern, 031/45 44 16.

GU mit Architekturabteilungen in Zürich und Glarus sucht unternehmerisch denkende **Architekten, Bautechniker und Hochbauzeichner (CAD)**. 01/53 12 24, Herr Marc Reinhardt.

HOCHPARTERRE

GRATIS-STELLENINSERAT

HOCHPARTERRE bietet den Leserinnen und Lesern einen besonderen Gratiservice. In der Rubrik «STELLEN» können Arbeitnehmer oder Arbeitgeber ein Kurzinserat platzieren. Der Umfang eines Gratisinserates beträgt höchstens **5 Zeilen zu 38 Anschlägen**.

Die Redaktion führt keine Korrespondenz über Stelleninserate; die Vermittlung erfolgt direkt unter den Suchenden. Falls zu viele Inserate eingehen oder diese zu lang sind, behält sich die Redaktion vor, Inserate zurückzuschicken oder zu kürzen.

**Redaktion Hochparterre
Industriestrasse 54
8152 Glattbrugg**



Interessieren Sie sich für Fragen des Baurechts und die damit verbundenen fachlich anspruchsvollen Beratungsaufgaben? Wir suchen noch mehrere

Baufachleute (HTL/ETH)

(auch 50% Teilzeit möglich)

die sich als

Gebietsarchitekten/ Gebietsarchitektinnen

für ein bestimmtes Stadtgebiet einsetzen wollen. Sie beraten in dieser Funktion Bauherren und Architekten in baulichen und baurechtlichen Fragen, eine Aufgabe, die vielfältige Kontakte und Möglichkeiten bietet, an vorderster Front des städtebaulichen Geschehens mitzuwirken. Im weiteren bearbeiten und beurteilen Sie Baugesuche und sind für die Abnahme von Neu- und Umbauten verantwortlich. Unterstützt werden Sie dabei von einem kompetenten Fachteam.

Wir wenden uns an Architekten und Architektinnen mit Berufspraxis (Projektierung oder Ausführung) und der Bereitschaft, sich in einem anforderungsreichen neuen Berufsfeld zu engagieren. Eine sorgfältige Vorbereitung auf diese Aufgabe, insbesondere die Einführung in das Planungs- und Baurecht, ist selbstverständlich. Es bieten sich darüber hinaus interne wie externe Weiterbildungsmöglichkeiten.

Wenn Sie Freude am Umgang mit Menschen haben, gerne selbständig arbeiten, aber auch die Auseinandersetzung in einem Team zu schätzen wissen, dann möchten wir Sie gerne kennenlernen.

Rufen Sie doch einfach an. Herr L. Durrer, Direktor (Tel. 01/216 23 76), gibt Ihnen gerne weitere Auskünfte. Oder senden Sie Ihre handschriftliche Bewerbung mit Lebenslauf, Zeugnis kopien und Foto an die

**Direktion der Baupolizei der Stadt Zürich
Postfach, 8021 Zürich**

WIR SIND EIN FÜHRENDES UNTERNEHMEN DER INNEN-AUSBAU-BRANCHE. EIN SICH STETIG VERGRÖßERN- DER KUNDENKREIS IST AUSDRUCK UNSERER LEI- STUNGSFÄHIGKEIT.

DA UNSER JETZIGER, LANGJÄHRIGER PLANUNGSLEITER AUS GESUNDHEITLICHEN GRÜNDEN SICH VERÄNDERT, SUCHEN WIR EINEN/EINE

INNENARCHITEKTEN(IN) ALS LEITER PLANUNGSABTEILUNG

IHRE STÄRKEN SIND KREATIVITÄT UND DURCHSETZUNGSVERMÖGEN BEI DER REALISIERUNG DER PROJEKTE, ERFAHRUNG IM KUNDENKONTAKT UND IN DER PERSONALFÜHRUNG SOWIE ORGANISATORISCHE FÄHIGKEITEN. KENNTNISSE IN FRANZÖSISCH SIND WILLKOMMEN, ABER NICHT BEDINGUNG.

GERNE ERWARTEN WIR FÜR DIESE HERAUSFORDERUNG UND HOCHINTERESSANTE AUFGABE IHRE BEWERBUNG AN FOLGENDE ADRESSE:

ROBERT SCHÄPPI, OBERTALWEG 8, 3400 BURGDORF

Leiter Niederlassung Fribourg

Unser Mandant zeichnet in der ganzen Westschweiz für die Realisierung komplexer GU-Bauprojekte (Wohn-, Gewerbe- und Geschäftshäuser mit Fr. XX Mio. Bausumme) verantwortlich.

Im Zuge einer erfolgreichen Wachstumspolitik bietet sich heute einem dynamischen

Architekten ETH/HTL

mit mehrjähriger Praxis die Chance, die Führung der Niederlassung Fribourg zu übernehmen.

Sie stellen als federführender Projektleiter die Planung, Realisierung und Qualität der heute vorhandenen Projekte sicher, unterstützen bei der Akquisition und setzen einen Mitarbeiterstab von 8-10 Spezialisten gezielt ein. Ihre sehr guten lokalen Kontakte, Eigeninitiative, Verhandlungsgeschick (Französisch /Deutsch) und Kreativität können Sie in dieser sehr selbständigen Funktion voll zum Tragen bringen.

Den hohen Anforderungen an diese Allround-Funktion trägt unser Auftraggeber in jeder Beziehung Rechnung: überdurchschnittliches Jahresgehalt mit Erfolgshonorar, Sozialleistungen, Ferien etc.

Sehr gerne möchten wir Ihnen – gegenseitige Diskretion vorausgesetzt – bei einem persönlichen Gespräch alle Karten offen auf den Tisch legen. Wir freuen uns auf Ihre Kontaktnahme.

Lutz & Wyss AG Kaderselektion
Steinerstrasse 41 3000 Bern 16 Telefon 031 444 188

Stadt-Erneuerungsprojekte der 90er Jahre

Unser Kunde ist eine seit Jahren überdurchschnittlich erfolgreiche und gesamtschweizerisch aktive Dienstleistungsunternehmung mit Hauptsitz in Bern. Sie ist in der Konzeption und Realisation kommerziell genutzter Immobilien in innerstädtischen Bereichen spezialisiert.

Die erfolgreiche Expansionspolitik bedingt eine Verstärkung des Managements. Wir suchen deshalb einen

Bau-Projektleiter

In dieser Funktion tragen Sie als Vertreter der Bauherrschaft die volle Verantwortung für eine in wirtschaftlicher, terminlicher, konstruktiver und qualitativer Hinsicht optimale Erstellung und Inbetriebnahme der Neubauten.

Das durchschnittliche Anlagevolumen dieser nicht alltäglichen Projekte liegt zwischen

Fr. 30 – 100 Mio.

Wir wenden uns an Hochbau-Spezialisten (Architekten ETH/HTL, eidg.dipl. Bauführer), vorzugsweise mit Erfahrung in der Bauleitung von Grossprojekten. Gute Französischkenntnisse sind erwünscht.

Talentierte Nachwuchsleute bieten wir eine reelle Chance.

Wir freuen uns auf Ihre Kontaktnahme und garantieren Ihnen eine absolut vertrauliche Behandlung Ihrer Unterlagen.

Lutz & Wyss AG Kaderselektion
Steinerstrasse 41 3000 Bern 16 Telefon 031 444 188

interfair ag
Internationaler Messebau
Sollmattenweg 68
Postfach 70
CH-4105 Biel-Benken/Basel
Telefon 061/7388 00
Telefax 061/7383 88

Sind Sie Gestalter und haben Sie gleichzeitig Flair fürs Technische, so sind Sie im Kern der/die Richtige. Zur Verstärkung unseres Planungsteams suchen wir Sie als **Architekt(en)in/Designer(in)** für Entwurf, Planung und Arbeitsvorbereitung. Als Idealbild haben Sie Messe-/Ladenbauaufahrung, CAD-Kenntnisse und solide Fremdsprachenkenntnisse. Im Gegenzug bieten wir Ihnen ein angenehmes Arbeitsumfeld in modern eingerichteten Räumen und die dazugehörigen Sozialleistungen.

Rufen Sie uns an oder senden Sie uns Ihre Unterlagen.



Die Zahl unserer Kunden wächst.
Um unsere Kunden auch weiterhin exzellent betreuen zu können,
brauchen wir Sie als neue(n) Kolleg(en)in.



SCHWEIZER BAU DOKUMENTATION

Zur Ergänzung unseres Redaktionsteams suchen wir einen/eine

Architekten/Architektin Bauzeichner/in

Der Aufgabenbereich umfasst vor allem die redaktionelle Bearbeitung der Bauprodukte-Publikationen in enger Zusammenarbeit mit den Inserenten und unserer grafischen Abteilung.

Sicherheit im sprachlichen Ausdruck deutsch und sehr gute Französischkenntnisse sowie Freude am Kontakt mit unseren Kunden sind Voraussetzung für diese vielfältige und interessante Tätigkeit.

Selbstverständlich haben Sie bei uns gleitende Arbeitszeit, ein eigenes Büro, eine feste Wegentschädigung und können nach Vereinbarung eintreten.

Ihre schriftliche Bewerbung mit Foto senden Sie an die

Schweizer Baudokumentation
Geschäftsleitung
4249 Blauen

Für telefonische Vorausinformationen stehen wir Ihnen gerne zur Verfügung (061/89 41 41, Herr C. Weisser).

Wir suchen
Bauzeichner/Bauzeichnerin
sowie
Architekten/Architektin HTL
für interessante Aufgaben.
Rufen Sie uns bitte an:

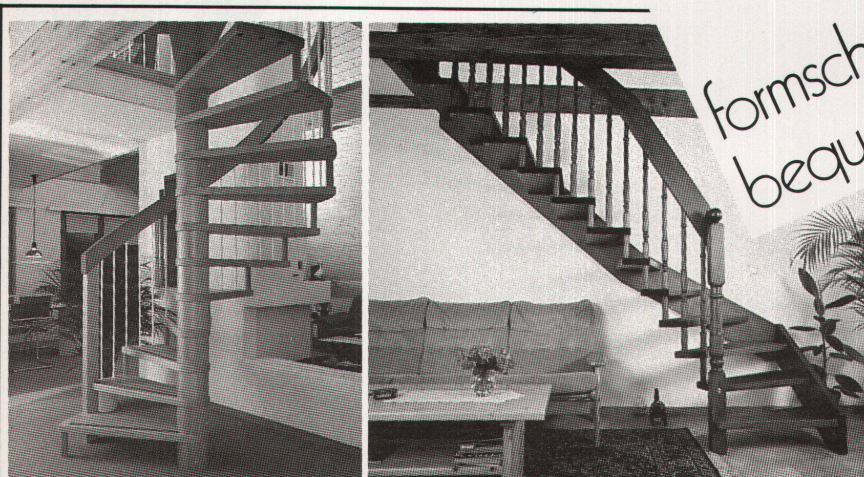
Atelier 5
Sandrainstrasse 3
3007 Bern
031/22 36 36



Geben Sie dem Wohnen einen neuen Stellenwert in Ihrem Leben. TOSCANA, das klassisch-modische Sofa für ein neues Wohnempfinden. Erhältlich in vier Längen und als Bettsofa. TREVI, ein eleganter Fauteuil, der sich überall integriert. Sichtholzteile gebeizt oder in Ihrer Lieblingsfarbe gespritzt.

Ausführliche Unterlagen sind erhältlich bei

FLEIG
8556 WIGOLTINGEN
SPEZIALWERKSTÄTTEN FÜR POLSTERMÖBEL
Telefon 054/63 16 51 · Telefax 054/63 31 01



formschön+
bequem



Keller

Holztreppenbau

3322 Schönbühl
Tel. 031 85 23 13, Fax 85 27 68

Partnerfirmen: Schreinerei Beeler, Erstfeld/UR
Hans Benzinger AG, Heldswil/TG
Bianchi AG, Landquart/GR