

Zeitschrift: Hochparterre : Zeitschrift für Architektur und Design
Herausgeber: Hochparterre
Band: 4 (1991)
Heft: 4

Rubrik: Stellen

Nutzungsbedingungen

Die ETH-Bibliothek ist die Anbieterin der digitalisierten Zeitschriften. Sie besitzt keine Urheberrechte an den Zeitschriften und ist nicht verantwortlich für deren Inhalte. Die Rechte liegen in der Regel bei den Herausgebern beziehungsweise den externen Rechteinhabern. [Siehe Rechtliche Hinweise.](#)

Conditions d'utilisation

L'ETH Library est le fournisseur des revues numérisées. Elle ne détient aucun droit d'auteur sur les revues et n'est pas responsable de leur contenu. En règle générale, les droits sont détenus par les éditeurs ou les détenteurs de droits externes. [Voir Informations légales.](#)

Terms of use

The ETH Library is the provider of the digitised journals. It does not own any copyrights to the journals and is not responsible for their content. The rights usually lie with the publishers or the external rights holders. [See Legal notice.](#)

Download PDF: 03.04.2025

ETH-Bibliothek Zürich, E-Periodica, <https://www.e-periodica.ch>

STELLEN

Erfahrener Grafiker sucht freie Mitarbeit, evtl. auch Teilzeit oder Direktaufträge. 01/383 52 37, Fax 383 11 17.

Für die Bearbeitung anspruchsvoller öffentlicher und privater Bauvorhaben suchen wir **Architekten/Projektleiter zur Mitarbeit in kleinem Team**. Wir bieten gute Arbeitsatmosphäre, fünf Gehminuten vom Bahnhof. Wir freuen uns auf Ihren Anruf oder Ihre schriftliche Bewerbung. Dieter Zulauf + Stefan Schmidlin, Architekten SWB/ETH/SIA, Römerstrasse 16, 5400 Baden, 056/22 42 77.

Hochbauzeichnerin sucht **zwischen Lehraabschluss und Tech-Beginn** eine anspruchsvolle, interessante Aufgabe in Zürich, Winterthur oder im Zürcher Unterland. Offerten an: Andrea Schmidhauer, Erachfeldstrasse 12, 8180 Bülach.

Architekt(in) ETH/HTL für Entwurf sowie **Architekt(in) HTL und Hochbauzeichner(in) für Ausführungs- und Detailplanung** gesucht. Richard Brosi, dipl. Arch. BSA/SIA/GSMBA, Rabengasse 10, 7002 Chur, 081/22 09 19.

HWV-Student mit zwei Semestern Architektur und zwei Jahren Erfahrung als Analytiker/Programmierer sucht **Teilzeitjob im Bereich Architektur oder Design**. S. Hostettler, Hegnastrasse 41a, 8602 Wangen, 01/833 12 29.

Möbelentwerfer, 28, Berufserfahrung in Frankreich und der Schweiz, Preis bei internationalem Designwettbewerb, Ausstellung in Japan, will seine Kenntnisse erweitern und sucht grössere **Herausforderung bei Designer oder Möbel-fabrikant** im Raum ZH (Teilzeit, Praktikum). Yves Quentier, Neugasse 124, 8005 Zürich, 01/272 51 59 oder 242 99 67.

Einstieg als Industrial Designer. Suche: Stage oder Anstellung als Industrial Designer. 26, CH, Masch.-Ing. HTL, private Weiterbildung in Graphik und Gestaltung. Wer kann mir den Einstieg ermöglichen? A. Jordan, Riedmattstrasse 21, 6048 Horw, 041/39 39 03.

Wie soll ich in die Zukunft bauen ohne Lehrstelle? **Hochbauzeichner/Innenausbauzeichner sind meine Wunschberufe**. Könnten Sie mir ermöglichen, sie zu erlernen? Arbeitsort: Basel und Umgebung (evtl. Luzern/Biel). Sie erreichen mich abends unter 061/61 83 58 oder schriftlich: Olivier Lindegger, Seminarstrasse 35, 4132 Muttenz.

Hochbauzeichner/Architekturstudent sucht Stelle im Raum Winterthur – Rapperswil. Martin Miller, Rankstrasse 35, 8645 Jona, 055/28 31 22.

Architekt **frisch ab ETH** sucht Job für Mai/Juni und September/Oktober, je 8 bis 10 Wochen. Werner Huber, Hohlstrasse 4, 8004 Zürich, 01/241 28 84.

Möbelschreiner/Innenausbauzeichner mit Erfahrung in Planung und Objektleitung sucht neue **Herausforderung mit Aufstiegsmöglichkeit** im Bereich Entwurf, Planung. Sprachen: D, F, E. 061/701 30 06.

GRATIS-STELLENINSERATE

«Hochparterre» bietet seinen Leserinnen und Lesern einen besonderen Gratis-service. In der Rubrik «Stellen» können Arbeitnehmer oder Arbeitgeber gratis ein Kurzinserat plazieren. Der Umfang eines Inserates darf höchstens 5 Zeilen zu 30 Anschlägen betragen.

Die Redaktion kann über diese Stelleninserate keine Korrespondenz führen; die Vermittlung erfolgt direkt. Falls zu viele Inserate eintreffen, behält sich die Redaktion das Recht vor, auszuwählen oder zu kürzen.

**Redaktion
«Hochparterre»
Stellen
Industriestrasse 54
8152 Glattbrugg**

Novamix

Design: Marc Barandard

HATCHI DESIGN

Exklusiv-Vertrieb für die Schweiz und Händlernachweis durch:

FUTON HAUS
Wohnbedarf
Tannholzstrasse 14
CH-3052 Zollikofen

Tel. 031/57 15 65
Fax 031/57 16 01



la silla toledo es fruto de un denso proceso de diseño, partiendo de la nobleza de un material, el aluminio, y pensando en una tecnología casi artesanal, la fundición.

design: jorge pensí amat, muebles para colectividades barcelona (spain)

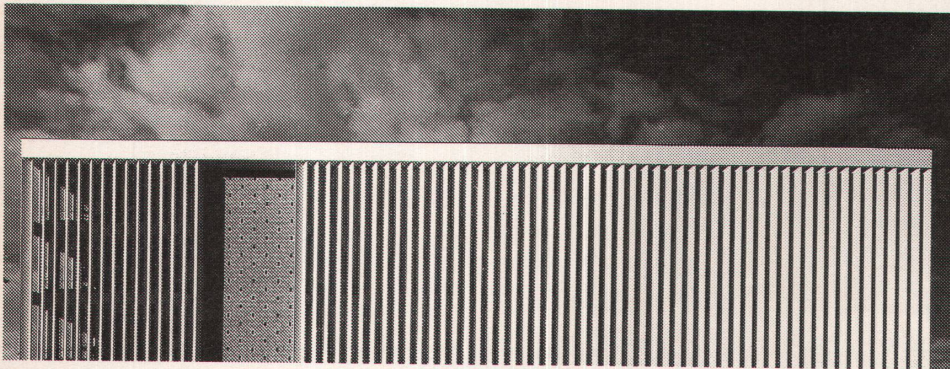
toledo

ch alleinvertretung:
dieter haldimann
einrichtungsgesellschaft

bläsiring 160/postfach
ch-4007 basel
telefon 061/692 57 19
telefax 061/692 10 02

haldimann

Höchste Eisenbahn



Burckhardt Partner sucht



Für die Ausführung einer sehr anspruchsvollen Bauaufgabe in der Stadt Zürich einen engagierten

Chefbauleiter

der an selbständiges Arbeiten gewöhnt ist und als Leiter eines Teams die entsprechenden Führungsqualitäten besitzt. Wenn Sie Interesse an einer entwicklungsfähigen Dauerstelle haben, melden Sie sich bitte telefonisch oder schriftlich bei Willy Sager.

Burckhardt + Partner AG Architekten Generalplaner Neumarkt 28 8001 Zürich Telefon 01 262 36 46

Das Tor des Monats...

FAAC

FAAC TORAUTOMATIC
TORAUTOMATIC FAAC AG
Langstrasse 19 CH-8308 Illnau
Tel 052 44 17 21 Fax 052 44 17 23

Senden Sie mir Unterlagen über:

- Kipptorantriebe
- Falttorantriebe
- Drehtorantriebe
- Schiebtorantriebe
- Automatische Schranken

Name: _____
Adresse: _____
PLZ/Ort: _____
HP _____

mit Faac läuft's automatisch.

FACHLEUTE FÜR BAU- UND PLANUNGSFRAGEN mit Kompetenz und weitem Horizont

Sie verstehen etwas vom Bauen, praktisch oder theoretisch, und verfügen über spezifische Fachkompetenz; Sie interessieren sich für Siedlungserneuerung, Gebäudebewirtschaftung, Liegenschaftsbewertung, Raumbeobachtung, Raumplanung, Prognosen usw., aber noch für vieles mehr.

Sie sind gut im konzeptionellen und strategischen Denken, aber auch gewandt in konkreter Sachbearbeitung; Sie sind interessiert und erfahren im vernetzten, EDV-unterstützten Systemdenken und arbeiten gerne mit Macintosh.

Sie sind engagiert und fähig, in einem jungen multidisziplinären Team von Architekten, Ingenieuren, Ökonomen, Geographen und Raumplanern mitzuarbeiten und in der Lage, selbständig Projektarbeit zu leisten.

Wüest & Gabathuler
Raumplanung – Rauminformation
Limmatquai 1, 8001 Zürich
Telefon 01/262 51 71

Bewerbungsunterlagen an H. Wüest

Zum Aufbau einer eigenständigen Entwurfsabteilung für unser mittelgrosses Planungsbüro in Bern suchen wir eine(n) qualifizierte(n)

Entwurfsarchitekt(in)en ETH oder HTL

Neben der Bearbeitung von Wettbewerben liegt das Schwergewicht der Projektierungsaufgaben in den Bereichen Verwaltungsbauten, Altersheime, touristische Anlagen und Zentrumsüberbauungen im In- und Ausland.

Erfahrung im systematischen Entwerfen und Talent zur Personalführung setzen wir beim neuen Mitarbeiter voraus. Den hohen Anforderungen entsprechend sind auch die überdurchschnittlichen Anstellungsbedingungen.

Einer Bewerbung mit den üblichen Unterlagen sehen wir mit Interesse entgegen. Nähere Auskunft erhalten Sie unter **Telefon 031/43 25 35, Frau Leiser.**

P. FREUND + PARTNER, Büro für Generalbauplanung

Dufourstrasse 30, CH-3005 Bern, Tel. 031/43 25 35, Fax 031/44 47 14