

Vorschau

Objektyp: **Group**

Zeitschrift: **Hochparterre : Zeitschrift für Architektur und Design**

Band (Jahr): **5 (1992)**

Heft 11

PDF erstellt am: **11.09.2024**

Nutzungsbedingungen

Die ETH-Bibliothek ist Anbieterin der digitalisierten Zeitschriften. Sie besitzt keine Urheberrechte an den Inhalten der Zeitschriften. Die Rechte liegen in der Regel bei den Herausgebern.

Die auf der Plattform e-periodica veröffentlichten Dokumente stehen für nicht-kommerzielle Zwecke in Lehre und Forschung sowie für die private Nutzung frei zur Verfügung. Einzelne Dateien oder Ausdrucke aus diesem Angebot können zusammen mit diesen Nutzungsbedingungen und den korrekten Herkunftsbezeichnungen weitergegeben werden.

Das Veröffentlichen von Bildern in Print- und Online-Publikationen ist nur mit vorheriger Genehmigung der Rechteinhaber erlaubt. Die systematische Speicherung von Teilen des elektronischen Angebots auf anderen Servern bedarf ebenfalls des schriftlichen Einverständnisses der Rechteinhaber.

Haftungsausschluss

Alle Angaben erfolgen ohne Gewähr für Vollständigkeit oder Richtigkeit. Es wird keine Haftung übernommen für Schäden durch die Verwendung von Informationen aus diesem Online-Angebot oder durch das Fehlen von Informationen. Dies gilt auch für Inhalte Dritter, die über dieses Angebot zugänglich sind.

Oswald zeigt: Holztisch von Silvio Schmed



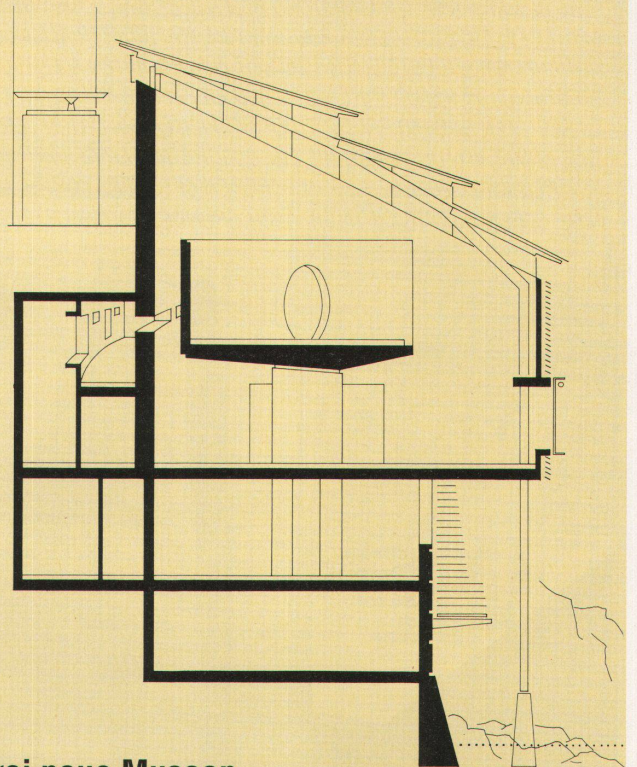
Jake Matthews

Der Holztisch von Silvio Schmed ist typisch für das feine Handwerk aus der Möbelschreinerei Ph. Oswald. Sachlich, streng, perfekt in Form und Verarbeitung, ist er der Tischklassiker für mehr als einen Zweck.



Ph. Oswald, Schreinerei und Innenausbau AG
8154 Oberglatt, Bahnhofstrasse 54, Telefon 01 - 850 11 58

VORSCHAU



Drei neue Museen

Das Museum ist das Architekturthema der vergangenen Jahre. Die drei neusten in der Schweiz stellt «Hochparterre» vor: Das historische Museum in Baden von Katharina und Wilfried Steib, das Kirchner-Museum in Davos von Anette Gigon und Mike Guyer und das Museum Josephsohn in Giornico von Peter Märkli. Bei allen drei Bauten die gleiche Frage: Worum geht es? Um Raum und Licht.

CAD-Grafikunterricht in Basel

Seit 1984 werden an der Schule für Gestaltung in Basel Erfahrungen mit CAD für Grafiker gesammelt. Der Lehrer Michael Renner zieht eine Bilanz: keine Hektik und Euphorie am Bildschirm.

Die Arche Nova von Uster

Die Umnutzung alter Industriebauten ist zweifellos kein brandheisses Thema mehr. Doch ging es bisher stets um Fabriken aus der Gründerzeit und früher. In Uster steht ein Zweckbau aus den fünfziger Jahren im Mittelpunkt: Aus ihm wurden 56 Wohnhäuser.

«Hochparterre» Nr. 12 erscheint am 2. Dezember 1992

IMPRESSUM Illustrierte für Gestaltung und Architektur

Hochparterre AG
Industriestrasse 57, 8152 Glattbrugg
Redaktion/Verlag 01/811 17 17
Fax 01/811 17 30
Abonnemente 081/23 51 11
Anzeigen 064/24 16 91
Fax 064/24 11 32

ABONNEMENTSPREISE

Schweiz:
1 Jahr (10 Ausgaben) Fr. 75.-
Studenten (Ausweis) Fr. 37.50
Ausland: (Europa) Fr. 111.-
EINZELVERKAUFSPREIS Fr. 8.50

DRUCK, VERTRIEB
Gasser AG, 7007 Chur

REDAKTION
Benedikt Loderer (Chefredaktor)
Köbi Gantenbein (stv. Chefredaktor)
Trix Stäger (Art Direction)
Katri Burri (Bildredaktion)
Urs Hasler (Layout)
Peter Stöckling (Produktion)
Elisabeth Sele (Korrektorat)

LITHO
Litho Reno AG, 9001 St. Gallen

VERLAG
Sarah Mengis, Ulla Killer

Wiedergabe von Artikeln und Bildern, auch auszugsweise, nur mit ausdrücklicher Genehmigung der Redaktion. Für unverlangte Zusendungen wird von Redaktion und Verlag jede Haftung abgelehnt.

ANZEIGEN
Assa Aarau, Alexander Ferrara