

Vorschau

Objektyp: **Group**

Zeitschrift: **Hochparterre : Zeitschrift für Architektur und Design**

Band (Jahr): **5 (1992)**

Heft 4

PDF erstellt am: **10.07.2024**

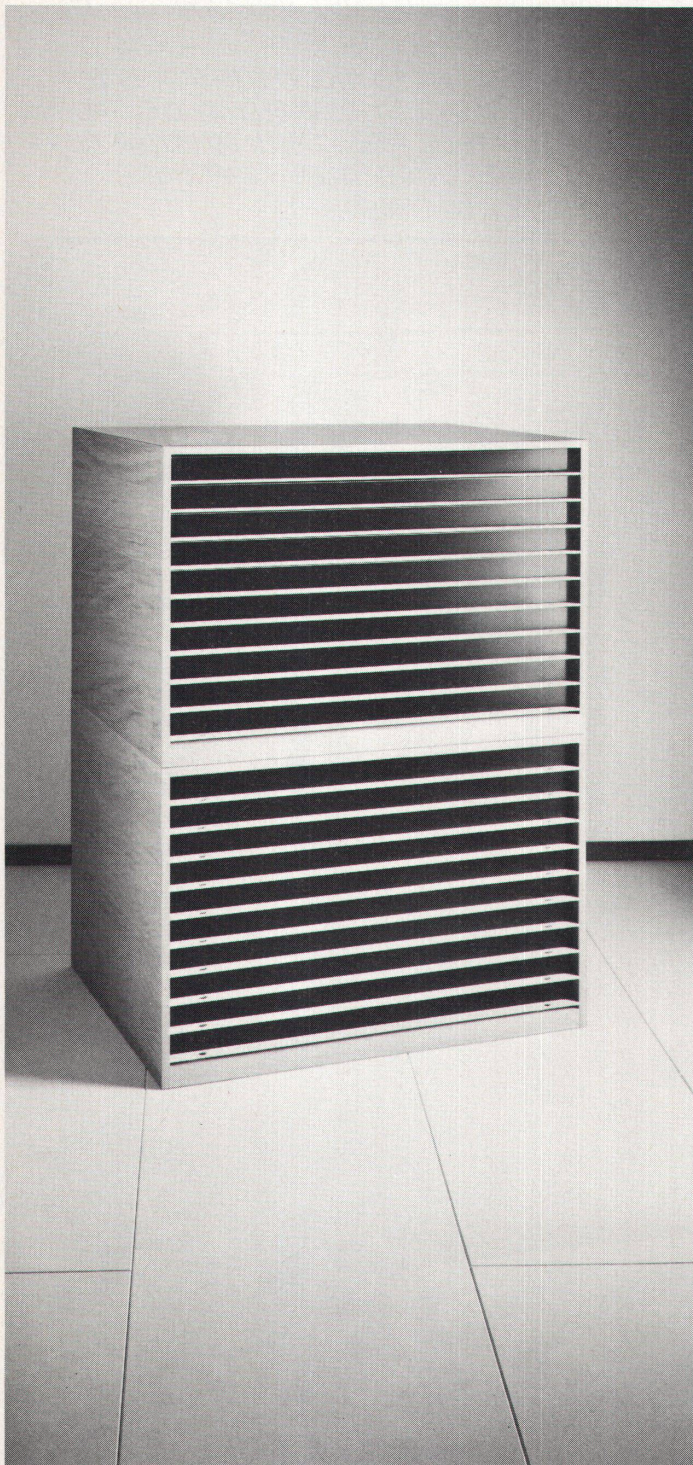
Nutzungsbedingungen

Die ETH-Bibliothek ist Anbieterin der digitalisierten Zeitschriften. Sie besitzt keine Urheberrechte an den Inhalten der Zeitschriften. Die Rechte liegen in der Regel bei den Herausgebern. Die auf der Plattform e-periodica veröffentlichten Dokumente stehen für nicht-kommerzielle Zwecke in Lehre und Forschung sowie für die private Nutzung frei zur Verfügung. Einzelne Dateien oder Ausdrucke aus diesem Angebot können zusammen mit diesen Nutzungsbedingungen und den korrekten Herkunftsbezeichnungen weitergegeben werden. Das Veröffentlichen von Bildern in Print- und Online-Publikationen ist nur mit vorheriger Genehmigung der Rechteinhaber erlaubt. Die systematische Speicherung von Teilen des elektronischen Angebots auf anderen Servern bedarf ebenfalls des schriftlichen Einverständnisses der Rechteinhaber.

Haftungsausschluss

Alle Angaben erfolgen ohne Gewähr für Vollständigkeit oder Richtigkeit. Es wird keine Haftung übernommen für Schäden durch die Verwendung von Informationen aus diesem Online-Angebot oder durch das Fehlen von Informationen. Dies gilt auch für Inhalte Dritter, die über dieses Angebot zugänglich sind.

Oswald zeigt: Funktionalität



Jake Matthews / Anne Tüb / A. Troehler

An die Architekten, Designer, Gestalter, Werber, Techniker, Zeichner, Lehrer und Sammler: Mit dem Planschrank – Design Benedikt Rohner SWB – bringt Oswald Ordnung in alles, was plan liegen oder sonstwie ordentlich aufbewahrt werden soll. Aus hellem Holz mit kontrastierenden Fronten ist das Möbel ein Objekt, das man alle Tage gerne braucht. Zu sehen in der Ausstellung bei

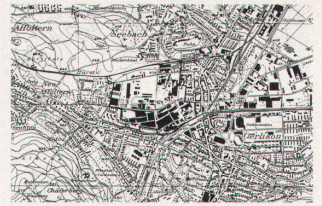


Ph. Oswald, Schreinerei und Innenausbau AG
8154 Oberglatt, Bahnhofstrasse 54, Telefon 01 - 850 11 58

VORSCHAU

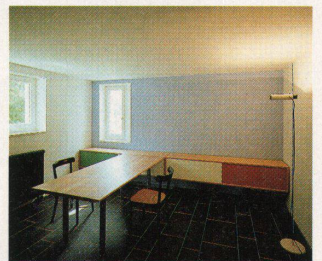
Der Umbau von Oerlikon

Rund hundert Jahre wurde hier produziert. Jetzt beginnt ein zweites Leben für das Industriegebiet nördlich des Bahnhofs Oerlikon. ABB und Bühler verkleinern oder verlegen die Produktion, und das hervorragend erschlossene Gelände wird für neue Nutzungen frei. Ein Ideenwettbewerb soll abklären wie. Von den Ergebnissen berichtet Benedikt Loderer.



Unsere industrielle Heimat

In Kopf und Herzen glauben wir Schweizer, wir seien ein Volk von Hirten. In Tat und Wahrheit sind wir Kinder der Industrie. Nicht die Alpen der Milchkuhe sind unsere wahre Heimat, sondern die Täler der Textil- und der Maschinenindustrie. Ein Essay von Hans-Peter Bärtschi zum Begriff Industriekultur.



Vielseitige Strenge

40jährig hat Silvio Schmed bereits rund 100 Ausstellungen realisiert. Als Architekt beschäftigt er sich heute vorwiegend mit Um- und Einbauten, hin und wieder aber auch als Produktgestalter. Seine gestalterische Sprache ist streng und präzise. Ein Portrait von Ursula Homberger.

«Hochparterre» Nr. 5 erscheint am 5. Mai 1992

IMPRESSUM Illustrierte für Gestaltung und Architektur

Hochparterre AG
Industriestrasse 57, 8152 Glattbrugg

Redaktion 01/811 17 17
Fax 01/811 17 30
Verlag/Inserate 01/811 17 17
Abonnemente 081/23 51 11

REDAKTION
Benedikt Loderer (Chefredaktor),
Köbi Gartenbein (stv. Chefredaktor),
Trix Stäger (Art Direction),
Katri Burri (Bildredaktion),
Urs Hasler (Layout), Ursula
Homberger, Peter Stöckling
(Produktion),
Barbara Seiler (Volontariat),
Zora Stettler (Redaktionssekretariat)

VERLAG
Yvonne Schwager

ANZEIGEN
Aldo Rodesino; Romedia

ABONNEMENTSPREISE

Schweiz:
1 Jahr (10 Ausgaben) Fr. 70.–
Studenten (Ausweis) Fr. 35.–
Ausland:
Landweg (Europa) Fr. 104.–
(Übersee) Fr. 133.–
Luftweg (Europa) Fr. 122.–
(Übersee) Fr. 190.–
EINZELVERKAUFSPREIS Fr. 8.50

DRUCK, VERTRIEB
Gasser AG, 7007 Chur

LITHO
Litho Reno AG, 9001 St. Gallen

Wiedergabe von Artikeln und
Bildern, auch auszugsweise, nur
mit ausdrücklicher Genehmigung
der Redaktion. Für unverlangte
Zusendungen wird von Redaktion
und Verlag jede Haftung abgelehnt.