

Zeitschrift: Hochparterre : Zeitschrift für Architektur und Design
Band: 5 (1992)
Heft: 4

Rubrik: Impressum

Nutzungsbedingungen

Die ETH-Bibliothek ist die Anbieterin der digitalisierten Zeitschriften. Sie besitzt keine Urheberrechte an den Zeitschriften und ist nicht verantwortlich für deren Inhalte. Die Rechte liegen in der Regel bei den Herausgebern beziehungsweise den externen Rechteinhabern. [Siehe Rechtliche Hinweise.](#)

Conditions d'utilisation

L'ETH Library est le fournisseur des revues numérisées. Elle ne détient aucun droit d'auteur sur les revues et n'est pas responsable de leur contenu. En règle générale, les droits sont détenus par les éditeurs ou les détenteurs de droits externes. [Voir Informations légales.](#)

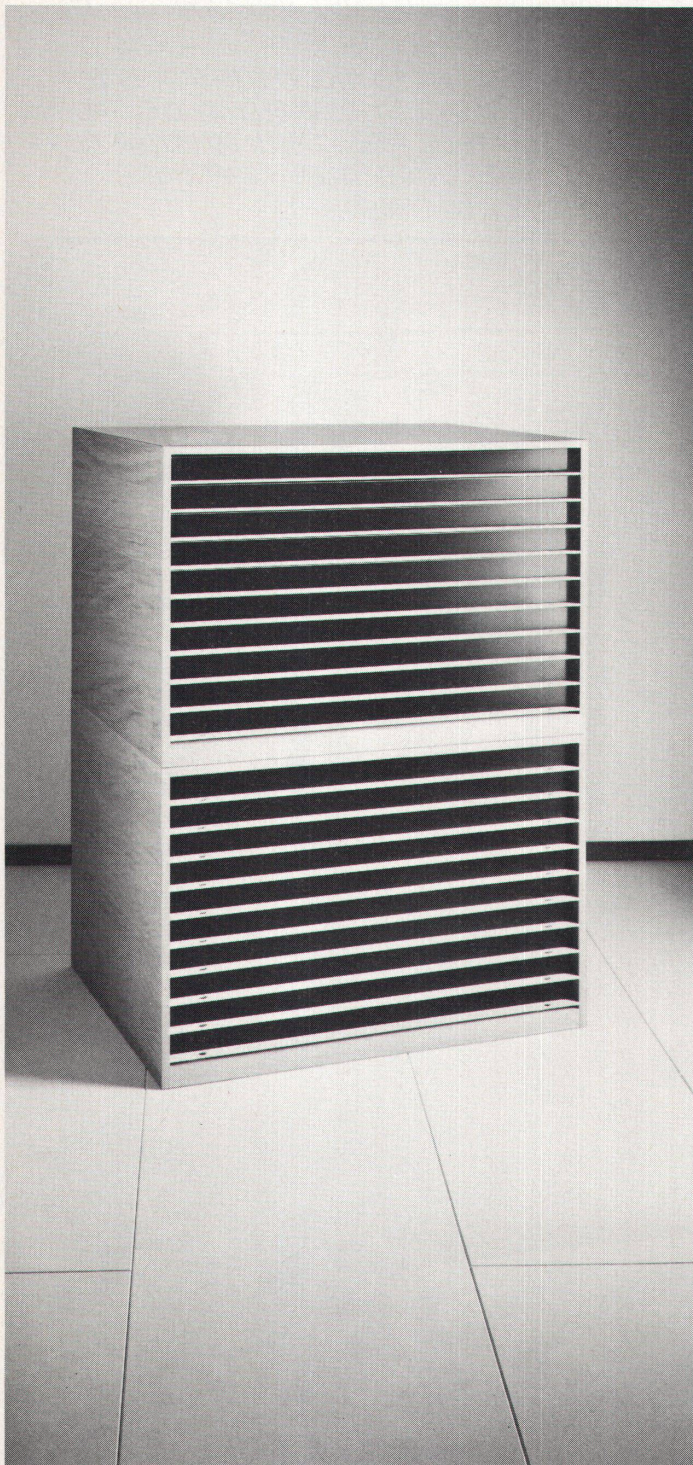
Terms of use

The ETH Library is the provider of the digitised journals. It does not own any copyrights to the journals and is not responsible for their content. The rights usually lie with the publishers or the external rights holders. [See Legal notice.](#)

Download PDF: 17.11.2024

ETH-Bibliothek Zürich, E-Periodica, <https://www.e-periodica.ch>

Oswald zeigt: Funktionalität



Jake Matthews / Anne Tüb / A. Troehler

An die Architekten, Designer, Gestalter, Werber, Techniker, Zeichner, Lehrer und Sammler: Mit dem Planschrank – Design Benedikt Rohner SWB – bringt Oswald Ordnung in alles, was plan liegen oder sonstwie ordentlich aufbewahrt werden soll. Aus hellem Holz mit kontrastierenden Fronten ist das Möbel ein Objekt, das man alle Tage gerne braucht. Zu sehen in der Ausstellung bei

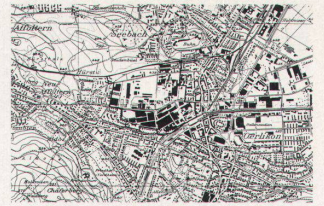


Ph. Oswald, Schreinerei und Innenausbau AG
8154 Oberglatt, Bahnhofstrasse 54, Telefon 01 - 850 11 58

VORSCHAU

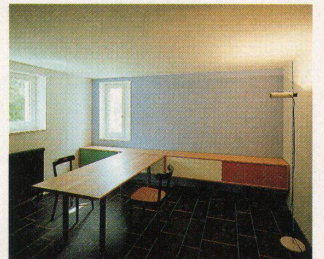
Der Umbau von Oerlikon

Rund hundert Jahre wurde hier produziert. Jetzt beginnt ein zweites Leben für das Industriegebiet nördlich des Bahnhofs Oerlikon. ABB und Bühler verkleinern oder verlegen die Produktion, und das hervorragend erschlossene Gelände wird für neue Nutzungen frei. Ein Ideenwettbewerb soll abklären wie. Von den Ergebnissen berichtet Benedikt Loderer.



Unsere industrielle Heimat

In Kopf und Herzen glauben wir Schweizer, wir seien ein Volk von Hirten. In Tat und Wahrheit sind wir Kinder der Industrie. Nicht die Alpen der Milchkuhe sind unsere wahre Heimat, sondern die Täler der Textil- und der Maschinenindustrie. Ein Essay von Hans-Peter Bärtschi zum Begriff Industriekultur.



Vielseitige Strenge

40jährig hat Silvio Schmed bereits rund 100 Ausstellungen realisiert. Als Architekt beschäftigt er sich heute vorwiegend mit Um- und Einbauten, hin und wieder aber auch als Produktgestalter. Seine gestalterische Sprache ist streng und präzise. Ein Portrait von Ursula Homberger.

«Hochparterre» Nr. 5 erscheint am 5. Mai 1992

IMPRESSUM Illustrierte für Gestaltung und Architektur

Hochparterre AG
Industriestrasse 57, 8152 Glattbrugg

Redaktion 01/811 17 17
Fax 01/811 17 30
Verlag/Inserate 01/811 17 17
Abonnemente 081/23 51 11

REDAKTION
Benedikt Loderer (Chefredaktor),
Köbi Gartenbein (stv. Chefredaktor),
Trix Stäger (Art Direction),
Katri Burri (Bildredaktion),
Urs Hasler (Layout), Ursula
Homberger, Peter Stöckling
(Produktion),
Barbara Seiler (Volontariat),
Zora Stettler (Redaktionssekretariat)

VERLAG
Yvonne Schwager

ANZEIGEN
Aldo Rodesino; Romedia

ABONNEMENTSPREISE

Schweiz:
1 Jahr (10 Ausgaben) Fr. 70.-
Studenten (Ausweis) Fr. 35.-
Ausland:
Landweg (Europa) Fr. 104.-
(Übersee) Fr. 133.-
Luftweg (Europa) Fr. 122.-
(Übersee) Fr. 190.-
EINZELVERKAUFSPREIS Fr. 8.50

DRUCK, VERTRIEB
Gasser AG, 7007 Chur

LITHO
Litho Reno AG, 9001 St. Gallen

Wiedergabe von Artikeln und
Bildern, auch auszugsweise, nur
mit ausdrücklicher Genehmigung
der Redaktion. Für unverlangte
Zusendungen wird von Redaktion
und Verlag jede Haftung abgelehnt.