

Impressum

Objektyp: **Group**

Zeitschrift: **Hochparterre : Zeitschrift für Architektur und Design**

Band (Jahr): **6 (1993)**

Heft 5

PDF erstellt am: **11.07.2024**

Nutzungsbedingungen

Die ETH-Bibliothek ist Anbieterin der digitalisierten Zeitschriften. Sie besitzt keine Urheberrechte an den Inhalten der Zeitschriften. Die Rechte liegen in der Regel bei den Herausgebern.

Die auf der Plattform e-periodica veröffentlichten Dokumente stehen für nicht-kommerzielle Zwecke in Lehre und Forschung sowie für die private Nutzung frei zur Verfügung. Einzelne Dateien oder Ausdrucke aus diesem Angebot können zusammen mit diesen Nutzungsbedingungen und den korrekten Herkunftsbezeichnungen weitergegeben werden.

Das Veröffentlichen von Bildern in Print- und Online-Publikationen ist nur mit vorheriger Genehmigung der Rechteinhaber erlaubt. Die systematische Speicherung von Teilen des elektronischen Angebots auf anderen Servern bedarf ebenfalls des schriftlichen Einverständnisses der Rechteinhaber.

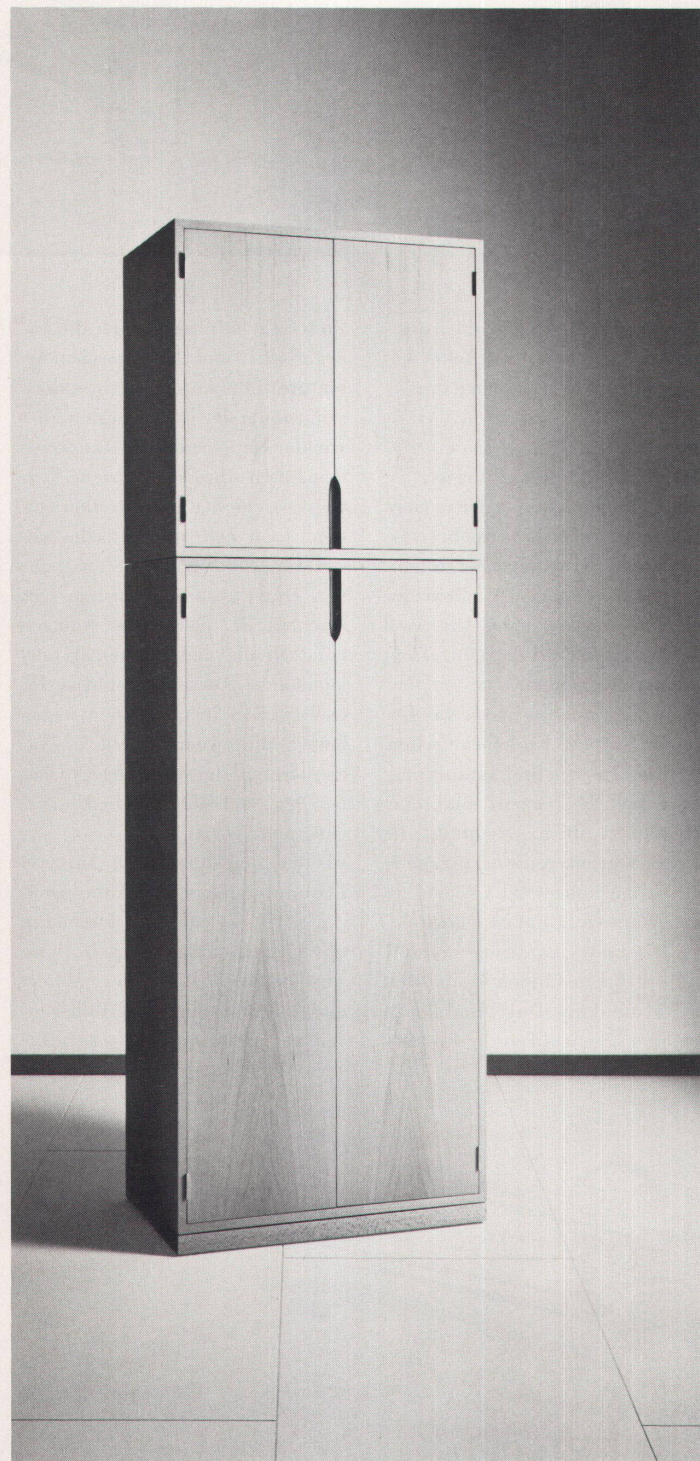
Haftungsausschluss

Alle Angaben erfolgen ohne Gewähr für Vollständigkeit oder Richtigkeit. Es wird keine Haftung übernommen für Schäden durch die Verwendung von Informationen aus diesem Online-Angebot oder durch das Fehlen von Informationen. Dies gilt auch für Inhalte Dritter, die über dieses Angebot zugänglich sind.

Ein Dienst der *ETH-Bibliothek*
ETH Zürich, Rämistrasse 101, 8092 Zürich, Schweiz, www.library.ethz.ch

<http://www.e-periodica.ch>

Oswald zeigt: Typenmöbel im Quadrat



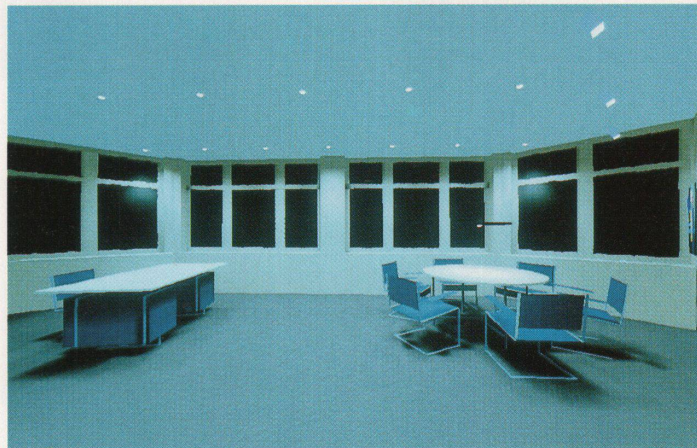
Jake Matthews / Anne Trüb

Typ A&B für den Wohn- und Arbeitsbereich, Design Silvio Schmed, VSI/SWB, ist ein Möbelprogramm von bester handwerklicher Verarbeitung. Seine einfache Grundidee, das Quadrat als Modul, macht es unschlagbar vielseitig. Typ A&B gibt es als offene Elemente für Bücher, Ordner, Platten; als Schränke und Schubladenmöbel für Geschirr, Kleider und Wäsche. Jedes ist mit jedem kombinierbar. In Eiche natur oder schwarz. Zu sehen in der Ausstellung bei

VORSCHAU

Lichtplanung am Bildschirm

Der Begriff heisst «Cophografie» und bezeichnet die Computerwerkzeuge, mit denen in einem Forschungsatelier die Lichtführung in Gebäuden optimiert wird. Peter Stöckling stellt die neue Technologie vor.



Dieter Stierli, angestellter Designer

Üblicherweise arbeiten Designer als selbständige kleine Unternehmer. Dieter Stierli ist Angestellter. Er ist in der Girsberger Holding verantwortlich für das Produktdesign, die Corporate Identity und den Werbeauftritt. Ein Portrait von Adalbert Locher.

Kunst am Bau = Baukunst

Am 23. Juni wird in Winterthur gleich hinter dem Technikum das neue Schulhaus der Kantonsschule eingeweiht. Das räumliche Ereignis, das Arnold Amsler dort hingestellt hat, wäre allein den Artikel wert. Doch die Kunst am Bau der Künstler Balthasar Burkhardt, Bendicht Fifian und Markus Rätz, die nicht hinzugefügt wirkt, sondern als Teil der Baukunst selbst erscheint, macht eine Titelgeschichte nötig. Benedikt Loderer berichtet.

«Hochparterre» Nr. 6/7 erscheint am 30. Juni 1993

IMPRESSUM

Illustrierte für Gestaltung und Architektur

Hochparterre AG
Industriestrasse 57, 8152 Glattpfug
Redaktion/Verlag 01 / 811 17 17
Fax 01 / 811 17 30
Abonnemente 081 / 23 51 11
Fax 081 / 23 52 98
Anzeigen 064 / 24 16 91
Fax 064 / 24 11 32

ABONNEMENTSPREISE
Schweiz
1 Jahr (10 Ausgaben) Fr. 93.-
Studenten (Ausweis) Fr. 46.50
Ausland (Europa Landweg) Fr. 124.-
Einzelverkaufspreis Fr. 9.50

DRUCK, VERTRIEB
Gasser AG, 7007 Chur

REDAKTION
Benedikt Loderer (Chefredaktor)
Köbi Gantenbein (stv. Chefredaktor)
Trix Stäger (Gestaltung)
Stephanie Pruschansky (Produktion)
Elisabeth Sele (Korrektur)

LITHO
Litho Reno, 9006 St. Gallen

VERLAG
Sarah Mengis, Ulla Killer

Wiedergabe von Artikeln und Bildern, auch auszugsweise, nur mit ausdrücklicher Genehmigung der Redaktion. Für unerwartete Zusendungen wird von der Redaktion und Verlag jede Haftung abgelehnt.

ANZEIGEN
Assa Aarau, Alexander Ferrara



Ph. Oswald, Schreinerei und Innenausbau AG
8154 Oberglatt, Bahnhofstrasse 54, Telefon 01-850 11 58