

# Impressum

Objektyp: **Group**

Zeitschrift: **Hochparterre : Zeitschrift für Architektur und Design**

Band (Jahr): **6 (1993)**

Heft 8

PDF erstellt am: **11.09.2024**

## **Nutzungsbedingungen**

Die ETH-Bibliothek ist Anbieterin der digitalisierten Zeitschriften. Sie besitzt keine Urheberrechte an den Inhalten der Zeitschriften. Die Rechte liegen in der Regel bei den Herausgebern. Die auf der Plattform e-periodica veröffentlichten Dokumente stehen für nicht-kommerzielle Zwecke in Lehre und Forschung sowie für die private Nutzung frei zur Verfügung. Einzelne Dateien oder Ausdrucke aus diesem Angebot können zusammen mit diesen Nutzungsbedingungen und den korrekten Herkunftsbezeichnungen weitergegeben werden. Das Veröffentlichen von Bildern in Print- und Online-Publikationen ist nur mit vorheriger Genehmigung der Rechteinhaber erlaubt. Die systematische Speicherung von Teilen des elektronischen Angebots auf anderen Servern bedarf ebenfalls des schriftlichen Einverständnisses der Rechteinhaber.

## **Haftungsausschluss**

Alle Angaben erfolgen ohne Gewähr für Vollständigkeit oder Richtigkeit. Es wird keine Haftung übernommen für Schäden durch die Verwendung von Informationen aus diesem Online-Angebot oder durch das Fehlen von Informationen. Dies gilt auch für Inhalte Dritter, die über dieses Angebot zugänglich sind.

Ein Dienst der *ETH-Bibliothek*  
ETH Zürich, Rämistrasse 101, 8092 Zürich, Schweiz, [www.library.ethz.ch](http://www.library.ethz.ch)

<http://www.e-periodica.ch>

## Oswald zeigt: Holztisch von Silvio Schmed



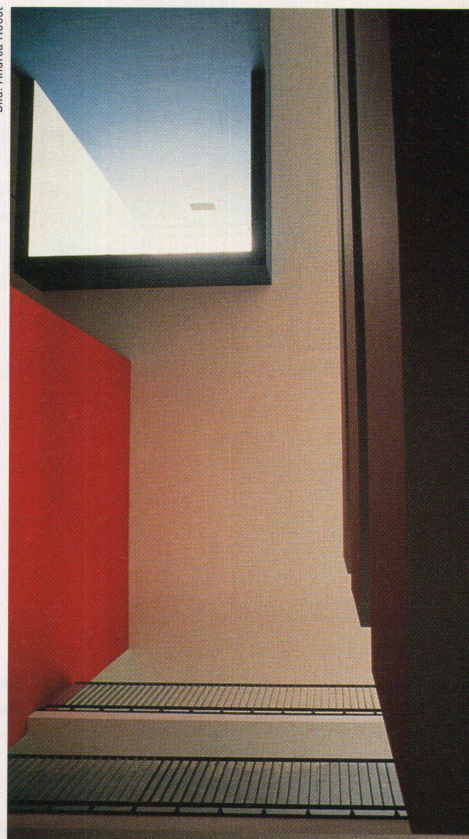
Jake Matthews

Der Holztisch von Silvio Schmed ist typisch für das feine Handwerk aus der Möbelschreinerei Ph. Oswald. Sachlich, streng, perfekt in Form und Verarbeitung, ist er der Tischklassiker für mehr als einen Zweck.



Ph. Oswald, Schreinerei und Innenausbau AG  
8154 Oberglatt, Bahnhofstrasse 54, Telefon 01 - 850 11 58

Bild: Andrea Roost



## Sarna macht Architektur

Für ihr neues Verwaltungs- und Schulgebäude hat sich die Kunststofffirma Sarnafil AG in Sarnen mehr als das Landläufige vorgenommen. Sie veranstaltete einen Wettbewerb, den Andrea Roost aus Bern gewonnen hat. Der Bau ist nun vollendet. Eine knappe, weisse Schachtel mit überraschendem Inhalt. Benedikt Loderer besichtigt.

Ein Blick aus der Tiefe des Innenhofs zum Oberlicht

## Schweizer Transport-Segelschiff

Ein Bootsbauer und ein Schiffdesigner haben einen Dreimaster und eine Idee gestaltet – ein Hochsee-Segelschiff, das für Transporte eingesetzt werden soll. Unabhängigkeit, Einfachheit und Sicherheit sind die drei Leitlinien. Die Pläne sind gezeichnet, im Herbst soll gebaut werden.

## Euroville statt Masterplan

Der Masterplan für den Basler Bahnhof heisst jetzt «Euroville». Man glaubt an stattliches Wachstum und sieht 4 000 Arbeitsplätze im «Zentrum des oberrheinischen Wirtschaftsraumes». Der 1. Januar 1994 ist Spatenstichtag für dieses städtebauliche Grossprojekt.

«Hochparterre» Nr. 9 erscheint am 8. September 1993

IMPRESSUM

### Illustrierte für Gestaltung und Architektur

Hochparterre AG  
Industriestrasse 57, 8152 Glattbrugg  
Redaktion/Verlag 01 / 811 17 17  
Fax 01 / 811 17 30  
Abonnemente 081 / 23 51 11  
Fax 081 / 23 52 98  
Anzeigen 064 / 24 16 91  
Fax 064 / 24 11 32

ABONNEMENTSPREISE  
Schweiz  
1 Jahr (10 Ausgaben) Fr. 93.-  
Studenten (Ausweis) Fr. 46.50  
Ausland (Europa) Fr. 124.-  
Einzelverkaufspreis Fr. 9.50

DRUCK, VERTRIEB  
Gasser AG, 7007 Chur

REDAKTION  
Benedikt Loderer (Chefredaktor)  
Köbi Gantenbein (stv. Chefredaktor)  
Trix Stäger (Art Direction)  
Stephanie Pruschansky (Produktion)  
Elisabeth Sele (Korrektorat)

LITHO  
Litho Reno, 9006 St. Gallen

VERLAG  
Sarah Mengis, Ulla Killer

Wiedergabe von Artikeln und Bildern, auch auszugsweise, nur mit ausdrücklicher Genehmigung der Redaktion. Unaufgeforderte Manuskripte, SW-Bilder, photomechanische Reproduktionen und Heliographien werden nur auf Verlangen zurückgeschickt.

ANZEIGEN  
Publicitas AG Aarau, Wolfgang Burkhardt