

Impressum

Objektyp: **Group**

Zeitschrift: **Hochparterre : Zeitschrift für Architektur und Design**

Band (Jahr): **6 (1993)**

Heft 9

PDF erstellt am: **11.07.2024**

Nutzungsbedingungen

Die ETH-Bibliothek ist Anbieterin der digitalisierten Zeitschriften. Sie besitzt keine Urheberrechte an den Inhalten der Zeitschriften. Die Rechte liegen in der Regel bei den Herausgebern. Die auf der Plattform e-periodica veröffentlichten Dokumente stehen für nicht-kommerzielle Zwecke in Lehre und Forschung sowie für die private Nutzung frei zur Verfügung. Einzelne Dateien oder Ausdrucke aus diesem Angebot können zusammen mit diesen Nutzungsbedingungen und den korrekten Herkunftsbezeichnungen weitergegeben werden. Das Veröffentlichen von Bildern in Print- und Online-Publikationen ist nur mit vorheriger Genehmigung der Rechteinhaber erlaubt. Die systematische Speicherung von Teilen des elektronischen Angebots auf anderen Servern bedarf ebenfalls des schriftlichen Einverständnisses der Rechteinhaber.

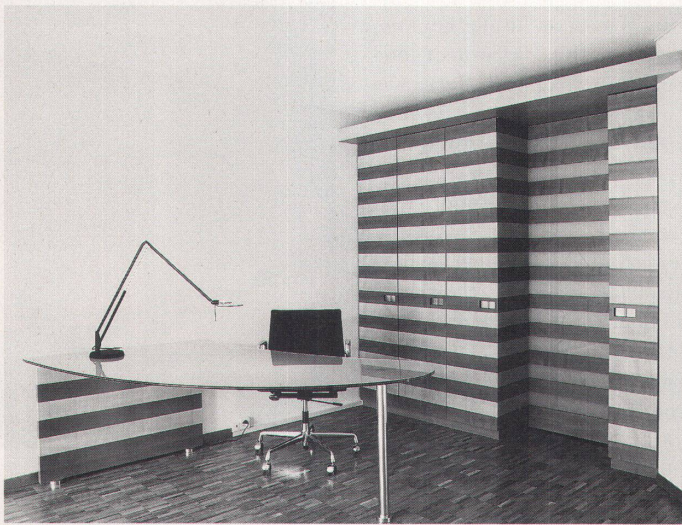
Haftungsausschluss

Alle Angaben erfolgen ohne Gewähr für Vollständigkeit oder Richtigkeit. Es wird keine Haftung übernommen für Schäden durch die Verwendung von Informationen aus diesem Online-Angebot oder durch das Fehlen von Informationen. Dies gilt auch für Inhalte Dritter, die über dieses Angebot zugänglich sind.

Ein Dienst der *ETH-Bibliothek*
ETH Zürich, Rämistrasse 101, 8092 Zürich, Schweiz, www.library.ethz.ch

<http://www.e-periodica.ch>

Ahorn und Elsbeer, kostbare Früchte des Waldes.



Es fällt uns schwer, nicht gleich poetisch zu werden, wenn wir an unseren Werkstoff denken.

Sie verstehen schon: Wir stehen auf Holz. Genauer gesagt: auf einheimische Hölzer. Nichts gegen Stahl, Stein oder Glas. Erst im Verbund mit Holz kommen sie aber so richtig zur Geltung. Aus Ahorn, Elsbeer und Glas haben wir zum Beispiel diesen Raumteiler komponiert. Er steht in einer Praxis für Bewegungstherapie und dient dort auch als administrativer Arbeitsplatz.

Eine Umgebung, in der sich gut leben und arbeiten lässt; höchster Gebrauchsnutzen bei unverwechselbarer Ambiance; eine Formsprache, die Ausdruck Ihrer Identität ist: das zu schaffen, ist unser Ziel. In enger Zusammenarbeit mit Ihnen entwickeln wir innovative Problemlösungen. Lebendige Welten mit natürlichen Materialien. Moderne und faszinierende Raumgestaltung mit Holz.

rrigling

holz raum gestaltung

R. Rigling AG

Innenausbau und Möbel
Schreinerei und Holzkonstruktionen
Beratung und Planung

Leutschenbachstrasse 44
8050 Zürich Oerlikon
Telefon 01 301 22 30
Fax 01 301 14 11

VORSCHAU

Hotelumbauten

Hotelrenovation ist eine endlose Geschichte. Dauernd müssen die Inseln der Sehnsucht den Erwartungen ihrer Besucherinnen und Besucher angepasst werden. Wir stellen Beispiele vor: Den «Schweizerhof» von St. Moritz, den «Hof» von Bad Ragaz, das «Zürichberg» von Zürich und das «Baseltor» von Solothurn.



BILD: URS SIEGENTHALER

Der «Schweizerhof» von St. Moritz – ein Ferientanker in den Alpen

Jeder Raum ein anderer Stil

Das MAK, das Museum für angewandte Kunst in Wien, ist auf besondere Art umgebaut worden. Gabi Petricek hat das Museum besucht und stellt die Räume vor, die ihr gefallen.

Zürich, die schweizerische Chance?

Die Zürcher Studiengesellschaft für Bau- und Verkehrsfragen, ein Zusammenschluss von Fachleuten aller Art, veranstaltet jedes Winterhalbjahr einen Vortragszyklus zu einem Generalthema. Der letzte Titel war: Der Grossraum Zürich auf dem Weg zu einer europäischen Region. Ist Zürich die künftige Metropole, die den Anschluss der Schweiz an Europa garantiert oder bloss ein das freundeidgenössische Gleichgewicht belastender Wasserkopf? Vielleicht ist Zürich die einzige schweizerische Chance? Ein zusammenfassender Bericht von Benedikt Loderer.

«Hochparterre» Nr. 10 erscheint am 6. Oktober 1993

IMPRESSUM

Illustrierte für Gestaltung und Architektur

Hochparterre AG
Industriestrasse 57, 8152 Glattpfug
Redaktion/Verlag 01 / 811 17 17
Fax 01 / 811 17 30
Abonnemente 081 / 23 51 11
Fax 081 / 23 52 98
Anzeigen 064 / 24 16 91
Fax 064 / 24 11 32

ABONNEMENTSPREISE
Schweiz
1 Jahr (10 Ausgaben) Fr. 93.–
Studenten (Ausweis) Fr. 46.50
Ausland (Europa) Fr. 124.–
Einzelverkaufspreis Fr. 9.50

DRUCK, VERTRIEB
Gasser AG, 7007 Chur

LITHO
Litho Reno, 9006 St. Gallen

Wiedergabe von Artikeln und Bildern, auch auszugsweise, nur mit ausdrücklicher Genehmigung der Redaktion. Unaufgeforderte Manuskripte, SW-Bilder, photomechanische Reproduktionen und Heliographien werden nur auf Verlangen zurückgeschickt.

REDAKTION
Benedikt Loderer (Chefredaktor)
Köbi Gantenbein (stv. Chefredaktor)
Trix Stäger (Art Direction)
Stephanie Pruschansky (Produktion)
Elisabeth Sele (Korrektur)

VERLAG
Sarah Mengis, Ulla Killer

ANZEIGEN
Publicitas AG Aarau, Wolfgang Burkhardt