

Objekttyp: **TableOfContent**

Zeitschrift: **Hochparterre : Zeitschrift für Architektur und Design**

Band (Jahr): **6 (1993)**

Heft 10

PDF erstellt am: **06.08.2024**

### **Nutzungsbedingungen**

Die ETH-Bibliothek ist Anbieterin der digitalisierten Zeitschriften. Sie besitzt keine Urheberrechte an den Inhalten der Zeitschriften. Die Rechte liegen in der Regel bei den Herausgebern. Die auf der Plattform e-periodica veröffentlichten Dokumente stehen für nicht-kommerzielle Zwecke in Lehre und Forschung sowie für die private Nutzung frei zur Verfügung. Einzelne Dateien oder Ausdrucke aus diesem Angebot können zusammen mit diesen Nutzungsbedingungen und den korrekten Herkunftsbezeichnungen weitergegeben werden. Das Veröffentlichen von Bildern in Print- und Online-Publikationen ist nur mit vorheriger Genehmigung der Rechteinhaber erlaubt. Die systematische Speicherung von Teilen des elektronischen Angebots auf anderen Servern bedarf ebenfalls des schriftlichen Einverständnisses der Rechteinhaber.

### **Haftungsausschluss**

Alle Angaben erfolgen ohne Gewähr für Vollständigkeit oder Richtigkeit. Es wird keine Haftung übernommen für Schäden durch die Verwendung von Informationen aus diesem Online-Angebot oder durch das Fehlen von Informationen. Dies gilt auch für Inhalte Dritter, die über dieses Angebot zugänglich sind.

Ein Dienst der *ETH-Bibliothek*  
ETH Zürich, Rämistrasse 101, 8092 Zürich, Schweiz, [www.library.ethz.ch](http://www.library.ethz.ch)

<http://www.e-periodica.ch>

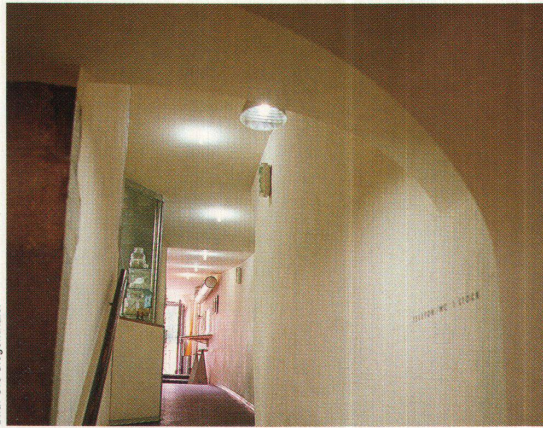


# INHALT

HOCHPARTERRE NR. 10, OKT. 1993

In Solothurn entstand aus einem Domherrenhaus ein kleines, angenehmes Stadthotel mit Restaurant und Bar

Bild: Urs Siegenthaler



## FUNDE

RIGENDINGERS BRÜCKE BEI KLOSTERS .....	6
MAMMUT-BILDER IM LANDESMUSEUM .....	7
NOUVELS KULTURPALAST IN LUZERN .....	8
STADTWANDERER .....	9
BERNS MÜNSTERTURM WIRD 100 .....	10
JAKOBSNOTIZEN .....	11

## HAU DEN LUKAS

PARACELTUS UND DER URBANE KÄLTETOD Eine Formel zur Berechnung der Stadttemperatur .....	16
---	----

## TITELGESCHICHTE

<b>BEL ETAGE – NEUE SCHWEIZER HOTELS:</b> Der Aufenthalt im Hotel ist mehr als Kost und Logis. Als Gäste wollen wir eine Atmosphäre, in der wir uns wohl fühlen. Das bedingt ein kluges Konzept und sorgfältige Gestaltung. Wir stellen Renovationen und Neubauprojekte vor: Das «Baseltor» in Solothurn, den «Hof» in Ragaz, den «Schweizerhof» in St. Moritz, das «Hotel Zürichberg» in Zürich und das «Hotel am Schänzli» in Bern.....	25
---	----

## BRENNPUNKTE

<b>DIE GRAFIK IST IN FORM:</b> In Bern wurde angewandte Kunst 24 x mit einem eidgenössischen Stipendium belohnt. ....	18
<b>PRÄTENTIÖSE BESCHIEDENHEIT:</b> Die Metron baute neben dem Bahnhof Brugg ein Wohn- und Geschäftshaus. ....	20
<b>TOPOGRAPHIE DES TERRORS:</b> Peter Zumthor entwirft eine Gedenkstätte über den ehemaligen Gestapo-Kellern in Berlin. ....	43
<b>DAS METROPOLLENPROGRAMM:</b> Die Zürcher Studiengesellschaft für Bau- und Verkehrsfragen zu Zürichs Rolle in der Schweiz. ....	46
<b>UNNÖTIG UNSCH EINBAR:</b> ArbaA – ein umweltverträgliches, einfaches Büromöbelprogramm. ....	54
<b>TRAGBARE REALITÄTEN:</b> Die StGZ veranstaltete eine Sommerschule mit dem Thema «Szenarisches Entwerfen». ....	55

STELLEN .....	42
---------------	----

BÜCHER .....	56
--------------	----

KOMMENDES .....	57
-----------------	----

## HAUS UND HOF

AUCH WAS FÜR DEN SUPPENKASPAR: Neue Bestecke. ....	60
--	----

### Hochparterre eröffnet eine Bar

Hotels gibt es viele hierzulande, aber wieviele genügen auch architektonischen Ansprüchen? Die Beispiele sind rar. In der Interessengemeinschaft Bel Etage haben sich Leute gefunden, die das Thema Hotel auch als Gestaltungsaufgabe sehen. Die Titelgeschichte stellt die Bel Etage vor. Anlass dazu ist die IGEHO, die internationale Messe fürs Gastgewerbe, die im November in Basel stattfindet. Die IG Bel Etage wird dort an einer Sonderschau zeigen, was sie unter Hotelgestaltung versteht.

Auch Hochparterre tritt den gastgewerblichen Tatbeweis an. Wir eröffnen am 5. November in Solothurn eine Bar. Dann werden nämlich in dieser Stadt die Design Preise Schweiz 1993 verliehen (Anmeldung 065 / 21 27 33). Nach Reden, Feiern und Vernissagen wird man zusammensitzen, essen & trinken. Zum Beispiel in der «Hochparterre»-Bar. Kommen Sie zu uns! Prüfen Sie uns als Wirte! Trinken Sie feine Biere, Weine und sprudelnde Mineralwasser in der «Hochparterre»-Bar im «Landhaus Solothurn» am 5. November ab 20 Uhr.

Übrigens: Die Abonnenten erhalten den Katalog zum Design Preis Schweiz 1993 als Dankeschön umsonst. Er liegt in derselben Post wie das Novemberheft. Das muss dafür am 9. statt am 3. November erscheinen. Wer auch ein solches Geschenk möchte, fülle diesen Talon aus:

Benedikt Loderer

Ich bestelle ein Jahresabonnement (10 Ausgaben) für Fr. 93.-\* Die ersten beiden Nummern sind gratis.

Name / Vorname

Strasse

PLZ / Ort

Datum / Unterschrift

Einsenden an: HOCHPARTERRE c/o Gasser AG, Postfach, 7007 Chur, oder Telefon 01 / 811 17 17