

Impressum

Objektyp: **Group**

Zeitschrift: **Hochparterre : Zeitschrift für Architektur und Design**

Band (Jahr): **8 (1995)**

Heft 8

PDF erstellt am: **11.09.2024**

Nutzungsbedingungen

Die ETH-Bibliothek ist Anbieterin der digitalisierten Zeitschriften. Sie besitzt keine Urheberrechte an den Inhalten der Zeitschriften. Die Rechte liegen in der Regel bei den Herausgebern. Die auf der Plattform e-periodica veröffentlichten Dokumente stehen für nicht-kommerzielle Zwecke in Lehre und Forschung sowie für die private Nutzung frei zur Verfügung. Einzelne Dateien oder Ausdrucke aus diesem Angebot können zusammen mit diesen Nutzungsbedingungen und den korrekten Herkunftsbezeichnungen weitergegeben werden. Das Veröffentlichen von Bildern in Print- und Online-Publikationen ist nur mit vorheriger Genehmigung der Rechteinhaber erlaubt. Die systematische Speicherung von Teilen des elektronischen Angebots auf anderen Servern bedarf ebenfalls des schriftlichen Einverständnisses der Rechteinhaber.

Haftungsausschluss

Alle Angaben erfolgen ohne Gewähr für Vollständigkeit oder Richtigkeit. Es wird keine Haftung übernommen für Schäden durch die Verwendung von Informationen aus diesem Online-Angebot oder durch das Fehlen von Informationen. Dies gilt auch für Inhalte Dritter, die über dieses Angebot zugänglich sind.

Ein Dienst der *ETH-Bibliothek*
ETH Zürich, Rämistrasse 101, 8092 Zürich, Schweiz, www.library.ethz.ch

<http://www.e-periodica.ch>

Wir gehören zu den innovativen Designmöbelherstellern im Wohn- und Objektbereich. Seleform AG und Wogg AG mit Kollektionen wie Thonet, Sele 2 und Wogg Möbelideen suchen den frontorientierten, ausdauernden und innovativen Verkaufsberater, weiblich oder männlich, der mit Freude in einem kreativen Umfeld mitarbeiten will. Im Verkaufsgebiet (Grossraum Zürich) sind Sie Ihr eigener Unternehmer und direkter Ansprechpartner für unsere Kunden im Einrichtungsbereich. Sie verhandeln auch mit Architekten, Organisatoren, Einkäufern und weiteren Entscheidungsträgern. Dabei geht es um Präsentation unserer Produkte, Beratung und Verkauf sowie zielgerichteter Akquisition neuer Kunden. Wir wünschen uns einen fröhlichen, humorvollen und teamworkgewohnten Mitarbeiter zwischen 25 und 35 jung, mit kreativen Ideen und positiver Lebenseinstellung. Für uns ist die Persönlichkeit massgebend und weniger die Branchenerfahrung. Wenn Sie an weiteren Informationen interessiert sind, rufen Sie uns an oder senden sie Ihre schriftliche Bewerbung mit Foto an eine dieser Adressen:

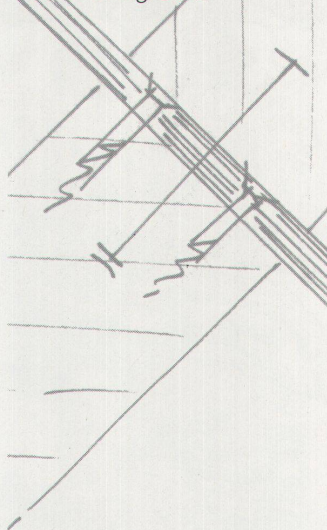
Seleform		AG
Heinz	Ryffel	
Gustav-Maurer-Str.	8	
8702	Zollikon	
Tel.	01/391 56 40	
Wogg	AG	
Otto	Gläser	
Im Grund	16	
5405	Baden/Dättwil	
Tel.	056/83 38 21	

«Warum wir eine Schraube locker haben?»

«Um eine spätere Trennbarkeit zu gewährleisten, verschrauben wir bei uns wann immer möglich Einbauschränke oder Küchenmöbel statt sie zu verleimen.»

«Weil moderne Oekologie mein ganz persönliches Anliegen ist.»

Reinhard Rigling, Zürich im Frühling 1994.



rrigling
holz raum gestaltung

R. Rigling AG
Innenausbau und Möbel
Schreinerei und Holzkonstruktionen
Beratung und Planung

Leutschenbachstrasse 44
8050 Zürich Oerlikon
Telefon 01 301 22 30
Fax 01 301 14 11

VORSCHAU

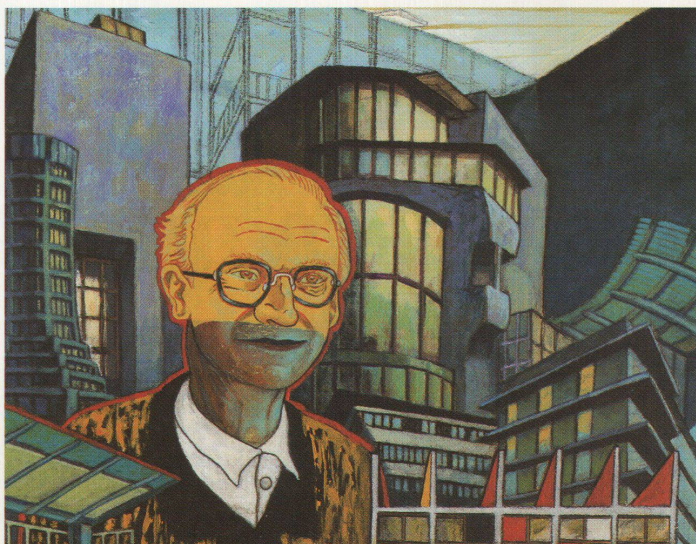


Illustration: Christian Farnet

Carl Fingerhut hat als Kantonsbaumeister von Basel-Stadt ein Jahrzehnt Baupolitik geprägt

Heimliche Grosstäter: Die Kantonsbaumeister

Im Auftrag ihrer Regierungen verwalten Kantonsbaumeister Budgets von Millionenbeträgen. Wie bauen die obersten Architekten der Kantone das, was ihnen vorgeschrieben wird? Und haben sie auch eine Meinung, was zu tun und zu unterlassen den Staatsfinanzen und der Baukultur guttut? Adalbert Locher hat alle Kantonsbaumeister befragt und einige von ihnen getroffen.

Biels Kampf mit der N 5

Die vom Kanton Bern geplante Umfahrung Biels ist umstritten. Das milliardenschwere Projekt sei überdimensioniert, zu teuer und vor allem nicht stadtvträglich. Über die Schwierigkeiten einer Stadt mit ihrer Umfahrung.

Arndt und Herrmann

Die beiden Designer und Architekten René Arndt und Martin Herrmann aus Zürich haben ihre Arbeit auf drei Standbeine gestellt: Architektur, Möbeldesign und Innenarchitektur von DRS Fernsehsendungen.

«Hochparterre» Nr. 9 erscheint am 6. September 1995

IMPRESSUM

Illustrierte für Gestaltung und Architektur

Hochparterre AG
Industriestrasse 57, 8152 Glattbrugg

Redaktion/Verlag 01 / 811 17 17
Fax 01 / 811 17 30

Abonnemente 081 / 255 55 56
Fax 081 / 255 51 05

Anzeigen/Fax 064 / 43 26 25

ABONNEMENTSPREISE

Schweiz
1 Jahr (10 Ausgaben) Fr. 95.-*
Studenten (Ausweis) Fr. 47,50*
Ausland (Europa) Fr. 124.-
Einzelkaufspreis Fr. 9,50*
* inkl. 2% MWST

KORREKTORAT

Elisabeth Sele, Vaduz

LITHO

Reno Media AG, Chur

DRUCK, VERTRIEB

Condrau SA, Chur/Disentis

Wiedergabe von Artikeln und Bildern, auch auszugsweise, nur mit ausdrücklicher Genehmigung der Redaktion. Unaufgeforderte Manuskripte, SW-Bilder, photomechanische Reproduktionen und Heliographien werden nur auf Verlangen zurückgeschickt.

REDAKTION

Benedikt Loderer (Chefredaktor)
Köbi Gantenbein (stv. Chefredaktor)
Barbara Schrag (Gestalterin)
Nadia Steinmann (Redaktorin)
Adalbert Locher (Redaktor)
Andreas Valda (Volontär)

VERLAG

Sarah Mengis, Christina Weisskopf

ANZEIGEN

Susanna und Paolo Franzoni, Kölliken