

**Zeitschrift:** Hochparterre : Zeitschrift für Architektur und Design  
**Band:** 10 (1997)  
**Heft:** 1-2  
  
**Rubrik:** Stellen

### **Nutzungsbedingungen**

Die ETH-Bibliothek ist die Anbieterin der digitalisierten Zeitschriften. Sie besitzt keine Urheberrechte an den Zeitschriften und ist nicht verantwortlich für deren Inhalte. Die Rechte liegen in der Regel bei den Herausgebern beziehungsweise den externen Rechteinhabern. [Siehe Rechtliche Hinweise.](#)

### **Conditions d'utilisation**

L'ETH Library est le fournisseur des revues numérisées. Elle ne détient aucun droit d'auteur sur les revues et n'est pas responsable de leur contenu. En règle générale, les droits sont détenus par les éditeurs ou les détenteurs de droits externes. [Voir Informations légales.](#)

### **Terms of use**

The ETH Library is the provider of the digitised journals. It does not own any copyrights to the journals and is not responsible for their content. The rights usually lie with the publishers or the external rights holders. [See Legal notice.](#)

**Download PDF:** 17.11.2024

**ETH-Bibliothek Zürich, E-Periodica, <https://www.e-periodica.ch>**



«Hochparterre» bietet seinen Leserinnen und Lesern einen besonderen **Gratis-Service**. In der Rubrik «Stellen» können Arbeitnehmer oder Arbeitgeber gratis ein Kurzinserat platzieren. Der Umfang eines Inserats darf höchstens 15 Zeilen zu 35 Anschlägen betragen.

Die Redaktion kann über diese Stelleninserate keine Korrespondenz führen; die Vermittlung erfolgt direkt. Falls zuviele Inserate eintreffen, behält sich die Redaktion das Recht vor, auszuwählen oder zu kürzen.

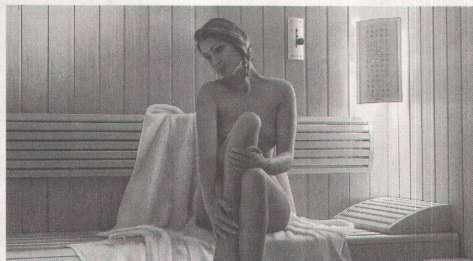
Redaktion «Hochparterre»  
Stellen  
Ausstellungsstrasse 25  
8005 Zürich

Zwei junge **Architekten/Gestalter** suchen einen dritten Mann oder eine Frau. Er/Sie will sich als Gestalter/in selbständig machen und wir bieten dazu die Möglichkeit. 8037 Zürich, Tel. 01 / 273 50 73.

Zu vermieten an der Merkurstrasse 51 wunderschöne helle **Räume für Büro, Praxis oder Atelier**. 1. OG, 85 m<sup>2</sup>, 2 WC, Dusche, grosse Terrasse, 15 m<sup>2</sup> Archiv im UG, Parkplatz. Sehr ruhig. Beste Lage, ca. 6 Gehminuten vom BH Stadelhofen entfernt. Ruedi Rüegg, Tel. 01 / 261 02 00.

Dipl. **Architekt ETH**, 29, Erfahrung in Entwurf, auf AutoCad/Visualisierung, Fotografie, Grafik und Innenarchitektur, sucht Stelle in Zürich und Umgebung / evtl. D, F, GB oder Übersee. Gute E/F- und PC-Kenntnisse. Übernehme auch selbständig (Teil-) Projekte (Erstellung von CAD-Modellen, Fotomontagen, Plänen etc.). Daniel Schulthess, Tel./Fax 01 / 273 30 88, Internet subwave@swix.ch.

Junger motivierter **ETH-Architekt** mit Kenntnissen in AutoCAD (2D/3D) und Projektpräsentation sucht lehrreiche Aufgabe im Bereich Architektur, Gestaltung, Grafik. Jürg Roshard, Sonnenbergstrasse 21, 8308 Illnau, Tel. 052 / 346 14 00.



## Saunen, Dampfbäder und Solarien von Klafs.

In unserem kostenlosen Saunakatalog.

Name \_\_\_\_\_

Strasse \_\_\_\_\_

PLZ/Wohnort \_\_\_\_\_

Telefon \_\_\_\_\_

Klafs Saunabau AG  
Oberneuhofstrasse 11  
CH-6342 Baar  
Telefon 041/760 22 42  
Telefax 041/760 25 35

**KLAFS**  
Die Sauna.



## SOMMERAKADEMIE 1997: NACHDIPLOMKURS HOLZBAU 1

FÜR ARCHITEKTINNEN UND ARCHITEKTEN

### ZIELSETZUNGEN

- Interdisziplinäre Erarbeitung zeitgemässer Holzbaukonzepte in der Architektur anhand selbstgewählter Modellfälle
- In Forschungsarbeit bautechnische Kriterien in architektonische Konzepte umsetzen und deren Grenzen ausloten
- Zusammenhänge und Prozesse begreifen nach dem Grundsatz «learning and teaching by doing»
- Anwendung aktuellster Unternehmenssysteme und praxisbezogener Arbeitsmittel

### ZIELPUBLIKUM UND TEILNEHMER

- Architektinnen und Architekten aus der Schweiz, dem süddeutschen Raum und Vorarlberg mit einem Fachhochschul- oder Hochschulabschluss oder gleichwertiger Ausbildung

### KURSDAUER UND KURSORT

- 5 Wochen Sommerseminar
- Montag, 14. Juli bis Samstag, 16. August 1997
- Halle 180 (Sulzerhalle), Abteilung für Architektur, TWI, Tössfeldstrasse 11, 8406 Winterthur

### KURSIHALTE UND METHODIK

- Studienprojekte in Holzbau: Grössere Hallenbauten, Bürobauten mit flexiblen Nutzungen, Wohnungsbauten, Schulhausbau
- Themenbereiche im Holzbau: Mehrgeschossigkeit (4 und mehr Geschosse), Statik und Konstruktion, Bauphysik, Schall- und Brandschutz, Systemgerechtigkeit und deren Grenzen, Planungsabläufe, CAD, CIM, Roboting
- Team von 3–4 Architektinnen und Architekten
- Unterrichtsbegleitung, Workshops, Referate zu Forschung und Erfahrungen in der Praxis im Holzbau

### KURSLEITUNG

Gastdozenten:

- Andrea Deplazes, dipl. Architekt ETH/SIA, Chur
- Valentin Bearth, dipl. Architekt ETH/SIA, Chur
- Begleitende Architekten, Dozenten TWI:
- Max Bosshard, dipl. Architekt ETH/BSA/SIA
- Patrick Huber, dipl. Architekt ETH
- Regula Lüscher, dipl. Architektin ETH/SIA
- Roman Lüscher, Prof./Architekt BSA
- Externe Fachleute aus der Holzbaubranche

### KURSKOSTEN

Fr. 4000.– inkl. Unterrichtsmaterial

### ANMELDUNG UND AUSKÜNFTE

Sommerakademie Holzbau 1, TWI, Abteilung für Architektur, Prof. Roman Lüscher, Postfach 805, CH-8401 Winterthur, Telefon 052 267 76 07 oder 041 410 93 15 (Arch.- Büro)

Anmeldung bis 1. März 1997