

**Zeitschrift:** Hochparterre : Zeitschrift für Architektur und Design  
**Band:** 23 (2010)  
**Heft:** 6-7

## **Werbung**

### **Nutzungsbedingungen**

Die ETH-Bibliothek ist die Anbieterin der digitalisierten Zeitschriften. Sie besitzt keine Urheberrechte an den Zeitschriften und ist nicht verantwortlich für deren Inhalte. Die Rechte liegen in der Regel bei den Herausgebern beziehungsweise den externen Rechteinhabern. [Siehe Rechtliche Hinweise.](#)

### **Conditions d'utilisation**

L'ETH Library est le fournisseur des revues numérisées. Elle ne détient aucun droit d'auteur sur les revues et n'est pas responsable de leur contenu. En règle générale, les droits sont détenus par les éditeurs ou les détenteurs de droits externes. [Voir Informations légales.](#)

### **Terms of use**

The ETH Library is the provider of the digitised journals. It does not own any copyrights to the journals and is not responsible for their content. The rights usually lie with the publishers or the external rights holders. [See Legal notice.](#)

**Download PDF:** 17.11.2024

**ETH-Bibliothek Zürich, E-Periodica, <https://www.e-periodica.ch>**

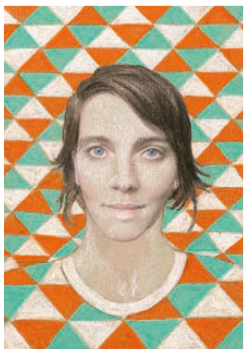
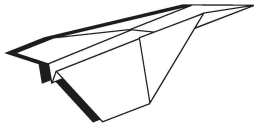
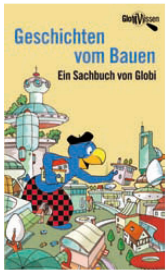


**hochparterre. wettbewerbe**

2010

- Zoodiagnostik · Hallenbad, St. Moritz, und ein Interview mit Robert Oerli · Wohnsiedlung «Harossen», Brütten
- Verwaltungsgebäude, Biel, und Atelierbesuch bei spart architekt · Kapelle, Samstagern · Testplanung für das Institut Montana, Zug · Südtrakt, Zürich HB · Life Sciences der Universität Basel · Das Herzstück in der offenen Stadt · Wohnüberbauung am Katzenbach, Zürich, und ein Interview mit dem Siegeteam · Bildersturm

**HOCHPARTERRE**



## HOCHPARTERRE VERLAG

SONDERHEFT > DAS GRÜNE DORF. WARUM DIE GEMEINDE FLÄSCH DEN WAKKERPREIS GEWINNT  
Fläsch ist ein kleines Dorf in der Bündner Herrschaft. Es hat den Wakkerpreis 2010 des Schweizer Heimatschutzes erhalten, nicht weil es mittelalterliche Baudenkmäler hat, sondern weil es eine kluge Ortsplanung verfolgt. Das Heft erzählt von der Zusammenarbeit der Gemeinde mit der Hochschule und den Einwohnern, von der Landumverteilung und wie Neu und Alt zusammenfinden.  
> Das grüne Dorf. Warum die Gemeinde Fläsch den Wakkerpreis gewinnt.  
2010, CHF 10.-

### HOCHPARTERRE.WETTBEWERBE

- > Hallenbad und Sportzentrum, St. Moritz
- > Wohnsiedlung «Harossen», Brütten
- > Verwaltungsgebäude, Biel
- > Kapelle, Samstagern
- > Testplanung für das Institut Montana, Zug
- > Umgestaltung Südtrakt HB, Zürich
- > Neubau Life Sciences der Universität Basel
- > Wohnüberbauung am Katzenbach, Zürich, CHF 41.-

### BÜCHER > GESCHICHTEN VOM BAUEN. EIN SACHBUCH VON GLOBI

Globi ist wie Hochparterre. Er ist neugierig und erklärt die Welt. In diesem Buch zeichnet er mit der Architektin Esther sein eigenes Haus und hat dafür Städtebau ebenso zu lernen wie Verkehrsplanung und Architekturgeschichte. Ein heiteres Stück Architekturtheorie, kindergerecht serviert.  
> Geschichten vom Bauen, ein Sachbuch von Globi. Eine Zusammenarbeit des Globi Verlags mit Hochparterre, CHF 29.80, für Hochparterre-Abonnenten CHF 24.-

### «HOCHPARTERRE REISEN»

> Vom 10. bis 12. September 2010 führt Hochparterre auf einer Architekturreise durch Hamburg. Mehr dazu siehe Seite 44.

### VERANSTALTUNGEN

- > Lorbeerkränzchen – Gespräche zum Architekturwettbewerb mit Chris Gubelmann, Tanja Sutter und Daniel Iseli vom Bieler Büro «apart architektur». Ort: Hochparterre Bücher, Gasometerstrasse 28, Zürich  
Datum: Donnerstag, 1. Juli 2010, 19 Uhr
- > Fussball-WM beim «Glatten Köbi»: im «Exil», Club und Bar, Hardstrasse 245, Zürich. Ab 10. Juni. Programm und Infos siehe unten.
- > Termin notieren: Am 18. September 2010 findet das zweite Mountainbikerennen für Architekten, Planer und Designerinnen statt. Mehr dazu siehe Seite 54.

## HOCHPARTERRE ONLINE

### LIVE AUS DER BAR «EXIL»

Welches Tschuttibildli ist das Gesuchteste? Wer tauscht mit wem? Und welche Länder sind noch im Rennen? Hochparterre Online hält Sie auf dem Laufenden, was während der Fussball-WM im Club «Exil» passiert.

### TSCHUTTIBIDLII BESTELLEN

Wer die Bilder einkleben möchte, aber nicht an Hochparterres WM-Bar kommen kann, bestellt sie über den unten stehenden Link.

- > [www.hochparterre-schweiz.ch/exil](http://www.hochparterre-schweiz.ch/exil)
- > [www.hochparterre-schweiz.ch/tschuttibildli](http://www.hochparterre-schweiz.ch/tschuttibildli)

Lifte bauen  
ist unsere  
Stärke.

**ORTSTERMIN am Rheinflall**  
Hochparterre, Emch und TEC21 laden ein  
**17. Juni 2010, 16.15 Uhr**  
Anmeldung und Info [ortstermin@emch.com](mailto:ortstermin@emch.com)



Schluss Laufen am Rheinflall  
Laufen - CH  
Architekt:  
Bellprat Associates  
Zürich - CH



Mehr als ein Lift.

Emch Aufzüge AG  
Fellerstrasse 23  
Postfach 302  
3027 Bern

Telefon +41 31 997 98 99  
Fax +41 31 997 98 98  
[www.emch.com](http://www.emch.com)