

Geplant, aber noch nicht gebaut : Stadtbibliothek, Museum, Bushof und Wohnbauten

Autor(en): [s.n.]

Objekttyp: **Article**

Zeitschrift: **Hochparterre : Zeitschrift für Architektur und Design**

Band (Jahr): **24 (2011)**

Heft [3]: **Rapperswil-Jona : zusammen bauen und die Zukunft planen**

PDF erstellt am: **05.08.2024**

Persistenter Link: <https://doi.org/10.5169/seals-287084>

Nutzungsbedingungen

Die ETH-Bibliothek ist Anbieterin der digitalisierten Zeitschriften. Sie besitzt keine Urheberrechte an den Inhalten der Zeitschriften. Die Rechte liegen in der Regel bei den Herausgebern. Die auf der Plattform e-periodica veröffentlichten Dokumente stehen für nicht-kommerzielle Zwecke in Lehre und Forschung sowie für die private Nutzung frei zur Verfügung. Einzelne Dateien oder Ausdrucke aus diesem Angebot können zusammen mit diesen Nutzungsbedingungen und den korrekten Herkunftsbezeichnungen weitergegeben werden. Das Veröffentlichen von Bildern in Print- und Online-Publikationen ist nur mit vorheriger Genehmigung der Rechteinhaber erlaubt. Die systematische Speicherung von Teilen des elektronischen Angebots auf anderen Servern bedarf ebenfalls des schriftlichen Einverständnisses der Rechteinhaber.

Haftungsausschluss

Alle Angaben erfolgen ohne Gewähr für Vollständigkeit oder Richtigkeit. Es wird keine Haftung übernommen für Schäden durch die Verwendung von Informationen aus diesem Online-Angebot oder durch das Fehlen von Informationen. Dies gilt auch für Inhalte Dritter, die über dieses Angebot zugänglich sind.

A NEUE STADTBIBLIOTHEK, 2013
 Klaus-Gebert-Strasse 5, Alte Fabrik
 > Bauherrschaft: AlbuVilLe, Rapperswil
 > Architektur: Raumfindung, Rapperswil
 > Landschaftsarchitektur: Tjissen, Rapperswil
 > Auftragsart: Studienauftrag, 2010

B STADTHOF SÜD, GESTALTUNGSPLAN 2011
 Obere Bahnhofstrasse 58-64
 > Bauherrschaft: Stiftung Fokus Rapperswil-Jona
 > Architektur: EM2N Mathias Müller Daniel Niggli, Zürich
 > Ingenieur: WGG Schnetzer Puskas, Zürich
 > Landschaftsarchitektur: Balliana Schubert, Zürich
 > Auftragsart: Wettbewerb, 2009

C STADTMUSEUM, 2011
 Am Herrenberg
 > Bauherrschaft: Ortsgemeinde Rapperswil-Jona
 > Architektur: :mlzd, Biel
 > Ingenieur: Tschopp, Bern
 > Baurealisation: Vollenweider, Zürich
 > Auftragsart: Wettbewerb, 2007
 > Anlagekosten (BKP 1-9): CHF 5,1 Mio.

D FORSCHUNGSZENTRUM HSR, 2014 (GEPLANT)
 Oberseestrasse 10
 > Bauherrschaft: Kanton St.Gallen
 > Architektur: Andy Senn, St.Gallen
 > Baurealisation: Senn Ghisleni, St.Gallen
 > Bauingenieur: Merz Kley Partner, Altenrhein
 > Haustechnik: Richard Widmer, Wil
 > Landschaftsarchitektur: Blau+Gelb, Rapperswil
 > Auftragsart: Wettbewerb, 2008

E BUSHOF JONA/ ÜBERBAUUNG BÜHL, 2013/2015
 Bühlstrasse
 > Bauherrschaft: Stadt Rapperswil-Jona / Amt für Vermögensverwaltung, Kanton St.Gallen
 > Architektur: ARGE Margreth Blumer / Oliver Schwarz, Zürich
 > Ingenieure: APT, Zürich; Suisseplan, Zürich
 > Landschaftsarchitektur: Zschokke + Gloor, Jona
 > Auftragsart: Studienauftrag, 2008
 > Anlagekosten (BKP 1-9): CHF 20 Mio. / CHF 25 Mio.

F WOHN- UND GESCHÄFTSHAUS, 2012
 St. Gallerstrasse 51, Jona
 > Bauherrschaft: Lucros, Rapperswil
 > Architektur: Halter Partner, Rapperswil
 > Auftragsart: Direktauftrag
 > Anlagekosten (BKP 1-9): CHF 7 Mio.

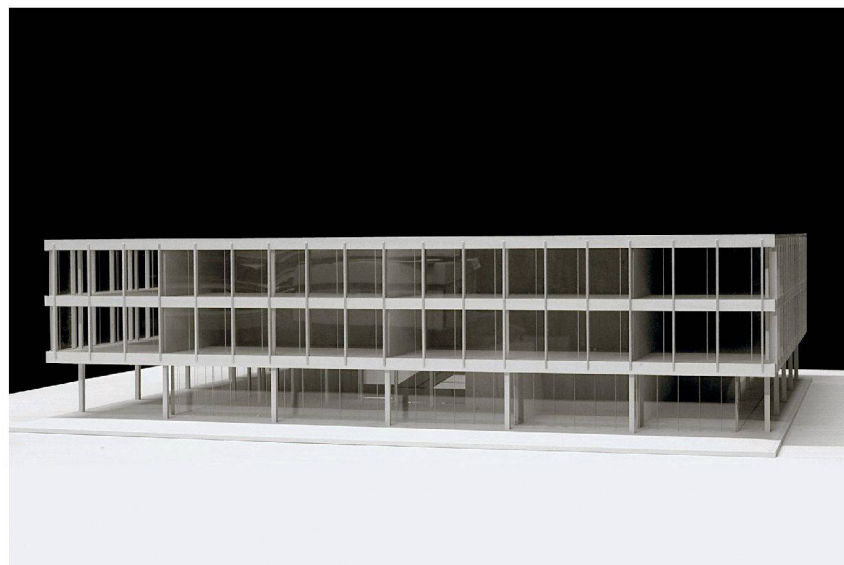
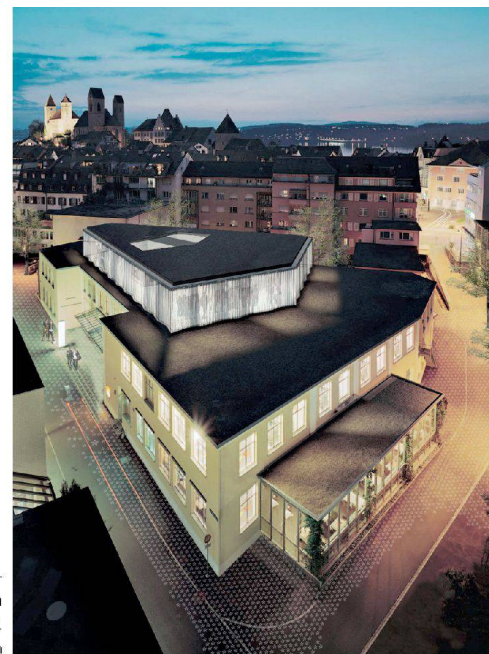
G WOHNÜBERBAUUNG GUTENBERG 4, 2012
 Pius Rickenmann Strasse 1-5, Rapperswil
 > Bauherrschaft: Ortsgemeinde Rapperswil-Jona
 > Architektur: Roos, Rapperswil
 > Holzbauingenieur: Josef Kolb, Uttwil
 > Landschaftsarchitektur: Zschokke + Gloor, Jona
 > Auftragsart: Wettbewerb, 2007
 > Anlagekosten (BKP 1-9): CHF 17 Mio.

H WOHNÜBERBAUUNG SEEWIESE, 2013
 Zürcherstrasse, Jona
 > Bauherrschaft: Ernst Walder, Jona, und Immostate, Rapperswil
 > Architektur: Roos, Rapperswil
 > Landschaftsarchitektur: Graber Allemann, Pfäffikon
 > Auftragsart: Wettbewerb, 2008
 > Anlagekosten (BKP 1-9): CHF 30 Mio.

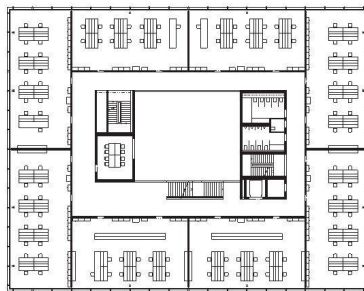
I WOHNÜBERBAUUNG FLUH, 2011/2012
 Belsitostrasse 17-23, Fluhstrasse 26
 > Bauherrschaft: Leder+Co., Rapperswil-Jona
 > Architektur: Burkhalter-Sumi, Zürich
 > Ingenieur: Aschwanden & Partner, Rüti
 > Landschaftsarchitektur: Vetschpartner, Zürich
 > Auftragsart: Wettbewerb, 2007
 > Anlagekosten (BKP 1-4): CHF 31 Mio.



>A_Die «Alte Fabrik» soll zur neuen Stadtbibliothek und damit zu einem Kultur- und Literaturzentrum werden.
 Plan und Rendering: Raumfindung Architekten



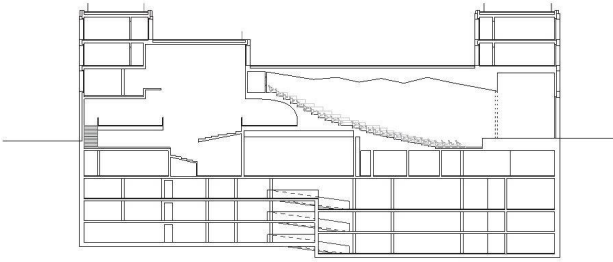
^D_Das Forschungszentrum der Hochschule in der Uferlandschaft des Zürichsees soll grösstmögliche Flexibilität der Institutsräume anbieten. Foto und Plan: Andy Senn



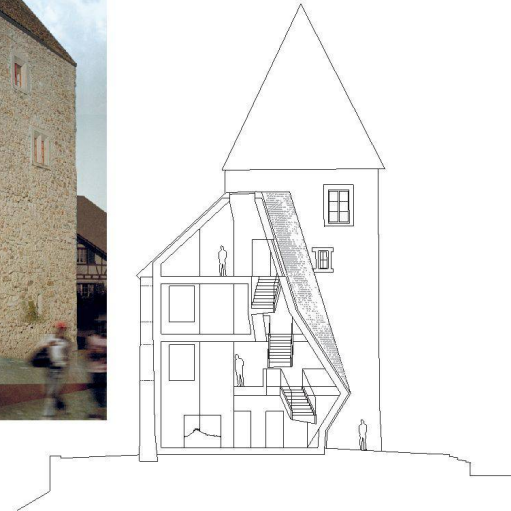
>G_21 Wohnungen fürs 21. Jahrhundert: Mehrgeschossiger Holzhochbau mit flexiblen Grundrissen. Plan und Rendering: Visual Tools



↳ **B.** Wohnen, Arbeiten, Kultur und Freizeit: Der neue «Stadthof» will eine Stadt im Haus-Format sein.
 Plan: EM2N, Rendering: Bloomimages/EM2N



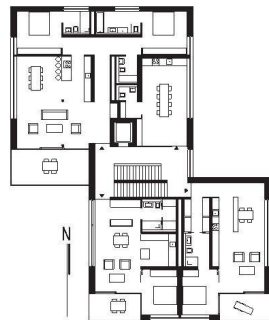
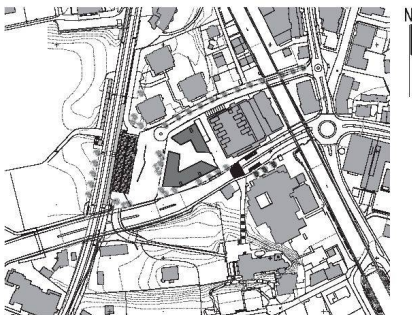
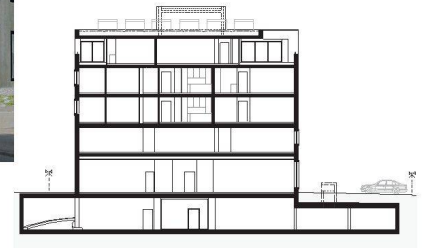
↳ **C.** Zwischen den mittelalterlichen Teilen des Heimatmuseums entsteht ein moderner Baukörper, der die alten Bauten miteinander verbindet. Rendering und Plan: mtzd



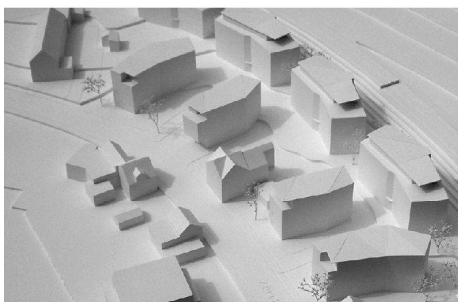
↳ **E.** Jonas neuer Bahnhofplatz will die Schnittstelle zwischen dem Verkehrsknotenpunkt und Stadtzentrum werden.
 Plan und Rendering: ARGE Margreth Blumer_Oliver Schwarz Architekten



↳ **F.** Hier beginnt die Stadt. Das Wohn- und Geschäftshaus an der St. Gallerstrasse wird die Ortseinfahrt Jona markieren.
 Plan und Rendering: Halter Partner Architekten



↳ **L.** Wohnüberbauung Fluh: drei Häuser – drei Typen: Haus am Weg, Haus auf dem Berg, Haus am Berg.



↳ **H.** Der Gestaltungsplan Seewiese reagiert auf die Umgebung: Als Rücken stehen vier Baukörper entlang des Bahndamms und die anderen vier quer zur Strasse. Foto: Roos Architekten