

**Zeitschrift:** Hochparterre : Zeitschrift für Architektur und Design  
**Band:** 26 (2013)  
**Heft:** 12: Die Besten 2013 : Wohnblock in Bern, Neonlicht in Zürich und Stadtpark in Winterthur

## Werbung

### Nutzungsbedingungen

Die ETH-Bibliothek ist die Anbieterin der digitalisierten Zeitschriften. Sie besitzt keine Urheberrechte an den Zeitschriften und ist nicht verantwortlich für deren Inhalte. Die Rechte liegen in der Regel bei den Herausgebern beziehungsweise den externen Rechteinhabern. [Siehe Rechtliche Hinweise.](#)

### Conditions d'utilisation

L'ETH Library est le fournisseur des revues numérisées. Elle ne détient aucun droit d'auteur sur les revues et n'est pas responsable de leur contenu. En règle générale, les droits sont détenus par les éditeurs ou les détenteurs de droits externes. [Voir Informations légales.](#)

### Terms of use

The ETH Library is the provider of the digitised journals. It does not own any copyrights to the journals and is not responsible for their content. The rights usually lie with the publishers or the external rights holders. [See Legal notice.](#)

**Download PDF:** 17.11.2024

**ETH-Bibliothek Zürich, E-Periodica, <https://www.e-periodica.ch>**

# bauart

Bauart Architekten ist ein grösseres Architekturbüro mit Standorten in Bern, Zürich und Neuenburg. Seit über 20 Jahren engagieren wir uns erfolgreich im Bereich Nachhaltiges Planen und Bauen. Wir entwickeln zukunftsgerichtete Städtebau- und Architekturprojekte und suchen in interdisziplinären Teams innovative Lösungen für verschiedene Bereiche.

Zur Verstärkung unseres Teams suchen wir

## Architekt mit Weiterbildung in Raumplanung und Städtebau (m/w)

### Ihre Aufgaben

Sie bearbeiten Projekte in der Schnittstelle zwischen Architektur, Stadt- und Quartierplanung. Dazu zählen städtebauliche Testplanungen, Entwicklungskonzepte, Gestaltungspläne und die Mitarbeit an Studienaufträgen und Wettbewerben. Sie bringen Ihr Verständnis für architektonische und raumplanerische Prozesse auf unterschiedlichen Massstabsebenen ein und arbeiten in interdisziplinär zusammengesetzten Teams.

### Ihr Profil

Sie haben einige Jahre Berufserfahrung in der Raum- und Stadtplanung und kennen die schweizerischen Raumplanungsinstrumente. Sie sind eine teamfähige, initiative Persönlichkeit mit grossen kommunikativen Fähigkeiten (vorzugsweise in Deutsch und Französisch).

### Wir bieten Ihnen

Bei uns erwartet Sie ein anregendes Umfeld, eine Bürostruktur mit hohen Kompetenzen sowie ein bedeutendes Netzwerk. Für uns zählen kooperative Führungskultur und hohe Eigeninitiative zur Erfolgsstrategie. Wir fördern flexible Arbeitszeitmodelle und bieten zeitgemässe Sozialleistungen. Ihr Arbeitsort ist in Bern oder Zürich.

Sind Sie interessiert mehr zu erfahren? Senden Sie Ihre Bewerbungsunterlagen an Herrn Johannes Luginbühl. Bauart Architekten und Planer AG | Laupenstrasse 20 | 3008 Bern | 031 385 15 15 | luginbuehl@bauart.ch | www.bauart.ch



**EIN MODERNES HAUS  
IM TESSIN?  
ABER KLAR DOCH –  
MIT SEESICHT UND VON ARCH. LUIGI SNOZZI.**

+41 44 340 08 00 | WWW.BORNMARKETING.CH



sda swiss design association  
Weinbergstrasse 31  
CH-8006 Zürich

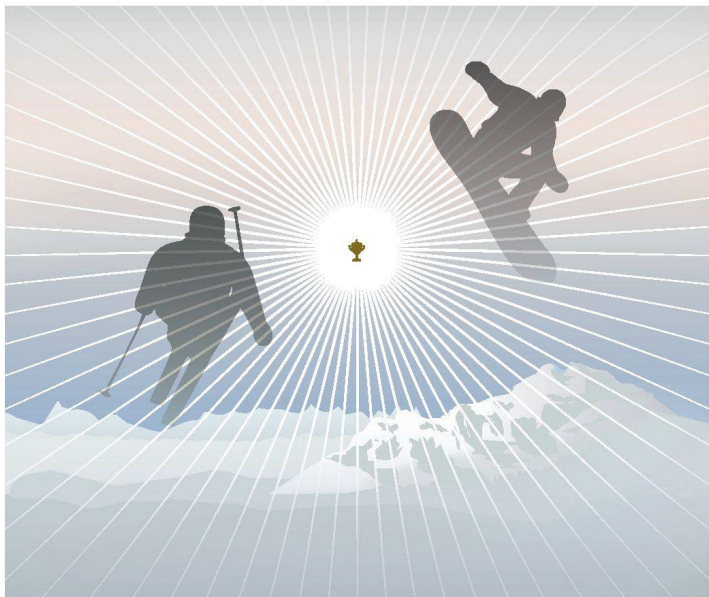
t +41 44 266 64 34



sda swiss design association  
wünscht frohe Festtage  
und einen guten Start ins 2014

Neujahrsapéro:  
Donnerstag, 23. Januar 2014

sda@swiss-design-association.ch



## 9. SCHWEIZER SKI- UND SNOWBOARD- MEISTERSCHAFT FÜR ARCHITEKTEN UND DESIGNERINNEN

In den Kategorien <Ski>, <Snowboard> und <Gruppenwertung> werden die Schnellsten gekürt. Zu gewinnen gibt es Ruhm und Ehre und die begehrten Wanderpokale.

Jakobshorn, Davos, Samstag, 29. März 2014.

Anmeldeschluss: Donnerstag, 13. März 2014.

Teilnahmebedingungen und Anmeldeformular:

Mariann von Ballmoos, m.vonballmoos@zingg-lamprecht.ch



PAUL GIGER

# KARMA SHADUB

EIN FILM VON RAMÒN GIGER

AB 12. DEZEMBER  
IM KINO RIFFRAFF

VORPREMIERE MIT DEM REGISSEUR  
MITTWOCH, 11. DEZEMBER, 20.45 UHR

Masterstudiengang  
Architektur

Studienbeginn 2014  
17. Februar / 15. September

Anmeldung  
[www.archbau.zhaw.ch](http://www.archbau.zhaw.ch)

Departement  
Architektur, Gestaltung und  
Bauingenieurwesen  
Halle 180  
Tössfeldstrasse 11  
8400 Winterthur

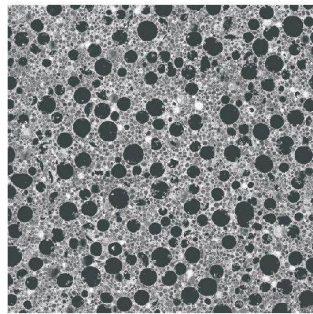
[info.archbau@zhaw.ch](mailto:info.archbau@zhaw.ch)

## Beton, leicht gemacht.



Liapor

Hier plaudern wir das Geheimnis aus von der Leichtigkeit von Konstruktions-Leicht-Betonen: Der Trick beruht auf der genau dosierten Beimischung von Liapor-Blähtonkügelchen ins Betongemisch.



Mit Liapor Blähtonkügelchen als Zuschlagstoff können Betone mit unterschiedlichem spezifischem Gewicht und verschiedenen Festigkeitsklassen gemischt werden. Beispielsweise Isolations-Beton, Leichtbeton, Super-Leichtbeton oder Extrem-Leichtbeton.

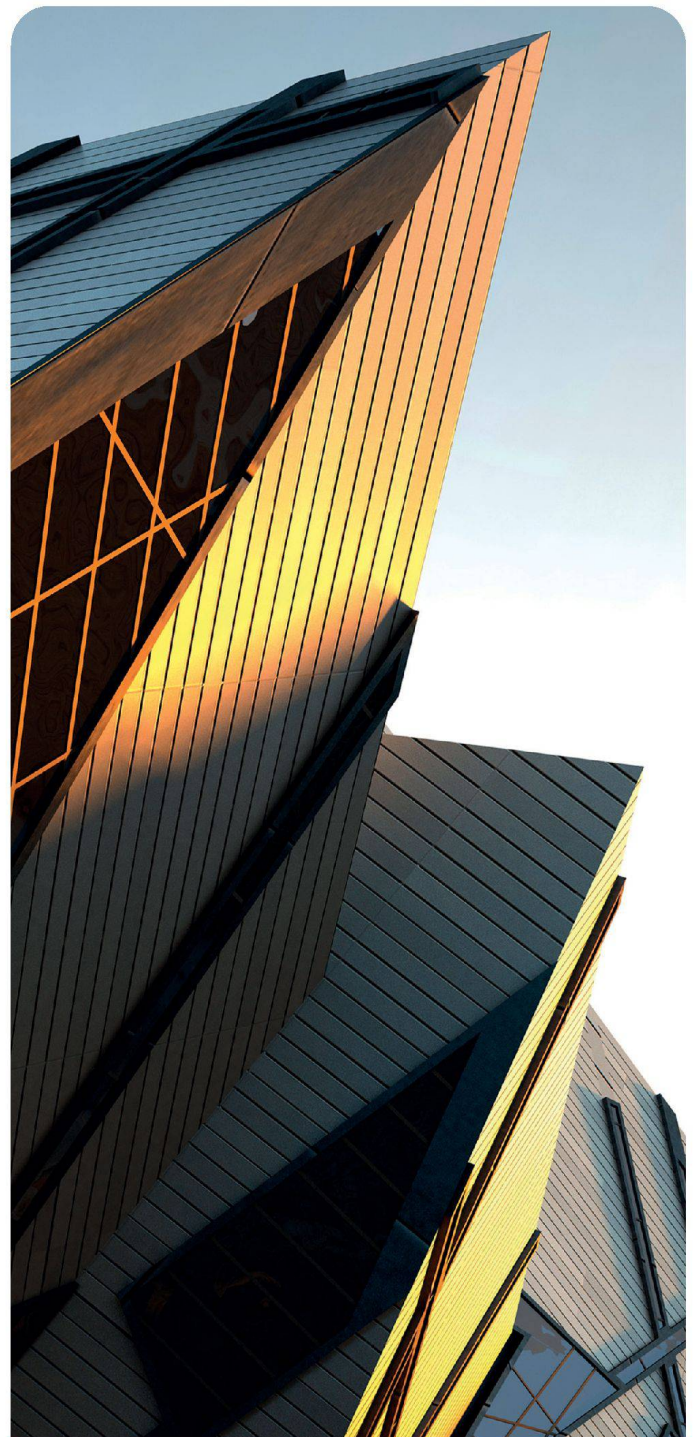


Konstruktions-Leichtbeton mit Liapor ist bei der Erstellung wegweisender Bauwerke nicht mehr weg zu denken. Wie hier beim Schulhaus Leutschenbach in Zürich-Schwamendingen nach dem Konzept von Stararchitekt Christian Kerez, Zürich. Dieses Bauwerk wurde von HOCHPARTERRE mit dem «Goldenen Hasen» ausgezeichnet.

**Liapor®**

**Fortschritt mit Blähton.**

Liapor Schweiz Vertriebs GmbH  
Zementweg, 4603 Olten  
Tel: +41 (0)62 206 9120  
Fax: +41 (0)62 206 9110  
[info@liapor.ch](mailto:info@liapor.ch) - [www.liapor.ch](http://www.liapor.ch)



20 000 m<sup>2</sup> BAUIDEEN UND  
WOHNTRENDS. 300 TAGE  
IM JAHR GEÖFFNET.

[WWW.BAUARENA.CH](http://WWW.BAUARENA.CH)

**bauarena**  
ALLE BAUIDEEN UNTER EINEM DACH