

**Zeitschrift:** Hochparterre : Zeitschrift für Architektur und Design  
**Band:** 33 (2020)  
**Heft:** [13]: Senn entwickelt  
  
**Rubrik:** Werkverzeichnis

### **Nutzungsbedingungen**

Die ETH-Bibliothek ist die Anbieterin der digitalisierten Zeitschriften. Sie besitzt keine Urheberrechte an den Zeitschriften und ist nicht verantwortlich für deren Inhalte. Die Rechte liegen in der Regel bei den Herausgebern beziehungsweise den externen Rechteinhabern. [Siehe Rechtliche Hinweise.](#)

### **Conditions d'utilisation**

L'ETH Library est le fournisseur des revues numérisées. Elle ne détient aucun droit d'auteur sur les revues et n'est pas responsable de leur contenu. En règle générale, les droits sont détenus par les éditeurs ou les détenteurs de droits externes. [Voir Informations légales.](#)

### **Terms of use**

The ETH Library is the provider of the digitised journals. It does not own any copyrights to the journals and is not responsible for their content. The rights usually lie with the publishers or the external rights holders. [See Legal notice.](#)

**Download PDF:** 13.10.2024

**ETH-Bibliothek Zürich, E-Periodica, <https://www.e-periodica.ch>**

# Werkverzeichnis

## 1 Achslenpark

Kublystrasse 7–9, St. Gallen  
Bauherrschaft: Pensionskasse CS Schweiz, Zürich;  
Gallintra UBS Fonds Management, St. Gallen;  
Ortsbürgergemeinde St. Gallen, Senn  
Architektur: Baumschlager Eberle, Lustenau;  
Senn, St. Gallen  
Nutzfläche: 14 702 m<sup>2</sup>  
(128 Wohnungen, Doppelkindergarten)  
Bauvolumen: 87040 m<sup>3</sup>  
Investitionsvolumen: Fr. 52 Mio.  
Baubeginn: Frühling 2000  
Fertigstellung: Herbst 2002  
Rolle Senn: Projektentwickler,  
Zwischeninvestor, Totalunternehmer

## 2 Blümlisalpstrasse

Blümlisalpstrasse 6, Zürich  
Bauherrschaft: Stockwerkeigentümerschaft  
MFH Kreis 6, Zürich  
Architektur: Pascale Guignard und  
Stefan Saner, Zürich  
Nutzfläche: 570 m<sup>2</sup> (3 Wohnungen, 1 Atelier)  
Bauvolumen: 2700 m<sup>3</sup>  
Investitionsvolumen: Fr. 2,2 Mio.  
Baubeginn: Oktober 2002  
Fertigstellung: Dezember 2003  
Rolle Senn: Totalunternehmer

## 3 Davidstrasse

Davidstrasse 38, St. Gallen  
Bauherrschaft: IGIMO, Zürich  
Architektur: Baumschlager Eberle, Lustenau;  
Senn, St. Gallen  
Nutzfläche: 4020 m<sup>2</sup> (Büros, Restaurant,  
ohne Tiefgarage)  
Bauvolumen: 14 000 m<sup>3</sup> (ohne Tiefgarage)  
Investitionsvolumen: Fr. 12,3 Mio.  
Baubeginn: Herbst 2002  
Fertigstellung: Frühjahr 2004  
Rolle Senn: Projektentwickler, Architektur,  
Zwischeninvestor, Totalunternehmer

## 4 Bürohochhaus Obsidian

Hohlstrasse 614, Zürich  
Bauherrschaft: Anlagestiftung Pensimo, Zürich  
Architektur: Baumschlager Eberle,  
Lustenau / Vaduz  
Nutzfläche: 6650 m<sup>2</sup> (Büros)  
Bauvolumen: 37 000 m<sup>3</sup>  
Investitionsvolumen: Fr. 23,5 Mio.  
Baubeginn: Frühjahr 2003  
Fertigstellung: Herbst 2004  
Rolle Senn: Gewinner Gesamtleistungswettbewerb,  
Projektentwickler, Zwischeninvestor,  
Totalunternehmer

## 5 Wohnanlage Eichgut

Konradstrasse, Winterthur ZH  
Bauherrschaft: Credit Suisse Asset Management  
Funds, Zürich  
Architektur: Senn Architektur, St. Gallen;  
Baumschlager Eberle, Lustenau / Vaduz  
Nutzfläche: 12 300 m<sup>2</sup> (90 Mietwohnungen,  
Gewerberäume im Erdgeschoss)  
Bauvolumen: 114 300 m<sup>3</sup>  
Investitionsvolumen: Fr. 36,2 Mio.  
Baubeginn: Herbst 2003  
Fertigstellung: Frühling 2005  
Rolle Senn: Projektentwickler,  
Zwischeninvestor, Totalunternehmer

## 6 Ententeich

Emil-Oprecht-Strasse 1–9, Zürich-Oerlikon  
Bauherrschaft: Anlagestiftung Turidomus, Zürich  
Architektur: Baumschlager Eberle, Vaduz  
Nutzfläche: 8852 m<sup>2</sup>  
(84 Wohnungen, 700 m<sup>2</sup> Gewerbefläche)  
Bauvolumen: 45 350 m<sup>3</sup>  
Investitionsvolumen: Fr. 25 Mio.  
Baubeginn: Ende 2005  
Fertigstellung: Anfang 2007  
Rolle Senn: Projektentwickler,  
Zwischeninvestor, Totalunternehmer

## 7 Glattpark

Farman-Strasse 56–66, Opfikon ZH  
Bauherrschaft: Credit Suisse Anlagestiftung, Zürich  
Architektur: von Ballmoos Krucker Architekten, Zürich  
Nutzfläche: 8270 m<sup>2</sup> (70 Wohnungen)  
Bauvolumen: 45 540 m<sup>3</sup>  
Investitionsvolumen: Fr. 20 Mio.  
Baubeginn: Frühjahr 2006  
Fertigstellung: Herbst 2007  
Rolle Senn: Projektentwickler,  
Zwischeninvestor, Totalunternehmer

## 8 Guggachzahn

Buchmattweg 5, Zürich  
Bauherrschaft: von Ballmoos Krucker Architekten, Zürich  
Architektur: von Ballmoos Krucker Architekten, Zürich  
Nutzfläche: 1700 m<sup>2</sup> (11 Wohnungen)  
Bauvolumen: 10 100 m<sup>3</sup>  
Investitionsvolumen: Fr. 8,3 Mio.  
Baubeginn: Frühjahr 2007  
Fertigstellung: Herbst 2008  
Rolle Senn: Generalunternehmer

## 9 Wohn- und Geschäftshaus Connect

Luggwegstrasse 9 / Albulastrasse 50–58, Zürich  
Bauherrschaft: Credit Suisse Anlagestiftung, Zürich;  
Migros-Pensionskasse, Zürich  
Architektur: Baumschlager Eberle, Vaduz  
Nutzfläche: 14 000 m<sup>2</sup> (178 Wohnungen,  
Gewerbe 6000 m<sup>2</sup>)  
Bauvolumen: 115 000 m<sup>3</sup>  
Investitionsvolumen: Fr. 73 Mio.  
Baubeginn: Frühjahr 2008  
Fertigstellung: Herbst 2010  
Rolle Senn: Projektentwickler, Totalunternehmer

## 10 Nøerd

Binzmühlestrasse 170a–d, Zürich  
Bauherrschaft: Anlagestiftung Turidomus, Zürich  
Architektur: Rothen Architektur, Winterthur  
Nutzfläche: 18 907 m<sup>2</sup>  
Bauvolumen: 105 861 m<sup>3</sup>  
Investitionsvolumen: Fr. 53 Mio.  
Baubeginn: Frühling 2010  
Fertigstellung: Mitte 2011  
Rolle Senn: Projektentwickler, Zwischeninvestor,  
Totalunternehmer



8 Guggachzahn, Zürich, 2008.



2 Blümlisalpstrasse, Zürich, 2003.



5 Wohnanlage Eichgut, Winterthur, 2005.



1 Achslenpark, St. Gallen, 2002.



9 Wohn- und Geschäftshaus Connect, Zürich, 2010.



3 Davidstrasse, St. Gallen, 2004.



7 Glattpark, Opfikon, 2007.



10 Nerd, Zürich, 2011.



4 Bürohochhaus Obsidian, Zürich, 2004.



6 Ententeich, Zürich-Oerlikon, 2007.

## 11 Primarschulhaus Wyden

Espenstrasse 16, Winterthur ZH  
Bauherrschaft: Stadt Winterthur  
Architektur: von Ballmoos Krucker Architekten, Zürich  
Nutzfläche: Geschossfläche 5900 m<sup>2</sup>,  
Hauptnutzfläche 3200 m<sup>2</sup>  
Bauvolumen: 25 900 m<sup>3</sup>  
Investitionsvolumen: Fr. 23 Mio.  
Baubeginn: Frühling 2010  
Fertigstellung: Sommer 2011  
Rolle Senn: Gewinner Gesamtleistungswettbewerb,  
Totalunternehmer

## 12 Rosenbüchel

Rosenbüchelstrasse 1 / Oberstrasse 251–261, St. Gallen  
Bauherrschaft: Schweizerische Lebensversicherungs-  
und Rentenanstalt, Zürich  
Architektur: Senn, St. Gallen; Baumschlager Eberle, Vaduz  
Nutzfläche: 17 800 m<sup>2</sup>  
(125 Mietwohnungen, 34 Eigentumswohnungen)  
Bauvolumen: 97 776 m<sup>3</sup> (100 650 m<sup>3</sup> inkl. Tiefgaragen)  
Investitionsvolumen: Fr. 62,5 Mio.  
Baubeginn: Frühjahr 2005  
Fertigstellung: Herbst 2011  
Rolle Senn: Gewinner TU-Wettbewerb, Projektentwickler,  
Investor 3. Etappe, Totalunternehmer

## 13 Meisenrain

Meisenrain, Gockhausen ZH  
Bauherrschaft: Meisenrain AG  
Architektur: Jakob Steib Architekten, Zürich  
Nutzfläche: 3365 m<sup>2</sup> (21 Eigentumswohnungen)  
Bauvolumen: 13 726 m<sup>3</sup>  
Investitionsvolumen: Fr. 17 Mio.  
Baubeginn: August 2012  
Fertigstellung: Frühling 2014  
Rolle Senn: Projektentwickler, Co-Investor,  
Totalunternehmer

## 14 Fehlmannmatte

Hauserstrasse / Klosterzelgstrasse, Windisch AG  
Bauherrschaft: Credit Suisse, CSA Real Estate  
Switzerland  
Architektur: Galli Rudolf Architekten, Zürich  
Nutzfläche: 17 198 m<sup>2</sup>  
(88 Miet-, 52 Eigentumswohnungen)  
Bauvolumen: 98 900 m<sup>3</sup>  
Investitionsvolumen: Fr. 66 Mio.  
Baubeginn: Januar 2012  
Fertigstellung: Sommer 2014  
Rolle Senn: Gewinner Investorenwettbewerb,  
Zwischeninvestor, Totalunternehmer

## 15 Helsinki

Dreispietz, Münchenstein BL  
Bauherrschaft: EG Basel Dreispietz (Senn IFA, St. Gallen  
und weitere Investoren)  
Architektur: Herzog & de Meuron, Basel  
Nutzfläche: 9122 m<sup>2</sup> (41 Wohnungen, Archiv, Büros)  
Bauvolumen: 43 165 m<sup>3</sup>  
Investitionsvolumen: Fr. 40 Mio.  
Baubeginn: Mitte 2012  
Fertigstellung: Oktober 2014  
Rolle Senn: Investor, Totalunternehmer

## 16 Zwicky Süd

Am Wasser, Dübendorf ZH  
Bauherrschaft: Bau- und Wohngenossenschaft  
Kraftwerk 1, Zürich; Anlagestiftung Adimora, Zürich;  
Anlagestiftung Turidomus, Zürich; Senn IFA, St. Gallen  
Architektur: Schneider Studer Primas, Zürich  
Nutzfläche: 33 850 m<sup>2</sup> (296 Wohnungen, Gewerbe)  
Bauvolumen: 184 000 m<sup>3</sup>  
Investitionsvolumen: Fr. 160 Mio.  
Baubeginn: 2012  
Fertigstellung: 2016  
Rolle Senn: Entwickler, Investor, Totalunternehmer

## 17 Stenna

Via Nova 80, Flims GR  
Bauherrschaft: Credit Suisse Anlagestiftung, Zürich;  
Senn Resources, St. Gallen  
Architektur: Baumschlager Eberle, St. Gallen  
Nutzfläche: 60 162 m<sup>2</sup> (38 Eigentumswohnungen  
und Reiheneinfamilienhäuser)  
Bauvolumen: 267 390 m<sup>3</sup>  
Investitionsvolumen: Fr. 167 Mio.  
Baubeginn: 2014  
Fertigstellung: 2018 / 2019  
Rolle Senn: Entwickler, Co-Investor, Totalunternehmer

## 18 Sennhäuser

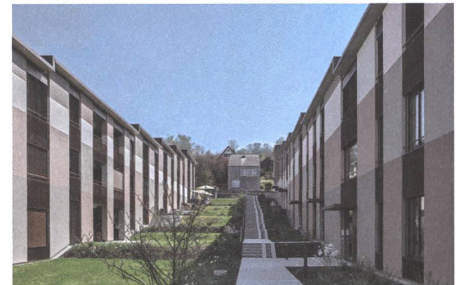
Sennhüttenstrasse, Birmensdorf ZH  
Bauherrschaft: Senn Values, St. Gallen  
Architektur: Graber Pulver Architekten, Zürich  
Nutzfläche: 5200 m<sup>2</sup> (38 Eigentumswohnungen  
und Reiheneinfamilienhäuser)  
Bauvolumen: 29 000 m<sup>3</sup>  
Investitionsvolumen: Fr. 53 Mio.  
Baubeginn: 2017  
Fertigstellung: 2019  
Rolle Senn: Entwickler, Totalunternehmer

## 19 Corso

Brühlgasse 37, St. Gallen  
Bauherrschaft: Immo-W, St. Gallen  
Architektur: Rothen Architektur, Winterthur  
Nutzfläche: ca. 1980 m<sup>2</sup>  
Bauvolumen: ca. 6500 m<sup>3</sup>  
Investitionsvolumen: Fr. 13 Mio.  
Baubeginn: 2018  
Fertigstellung: 2020  
Rolle Senn: Entwickler, Investor, Totalunternehmer

## 20 Kloster Stans

St. Klararain, Stans NW  
Bauherrschaft: Senn Values, St. Gallen  
Architektur: Rothen Architektur, Winterthur  
Investitionsvolumen: Fr. 11 Mio.  
Baubeginn: 2018  
Fertigstellung: 2020  
Rolle Senn: Entwickler, Investor, Totalunternehmer



18 Sennhäuser, Birmensdorf, 2019.



20 Kloster, Stans, 2020.



19 Corso, St. Gallen, 2020.



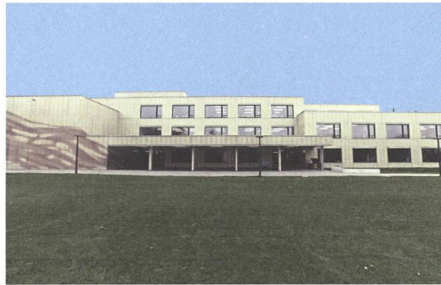
17 Stenna, Flims, 2018 / 19.



16 Zwicky Süd, Dübendorf, 2016.



13 Meisenrain, Gockhausen, 2014.



11 Primarschulhaus Wyden, Winterthur, 2011.



14 Fehlmannmatte, Windisch, 2014.



15 Helsinki, Münchenstein, 2014.



12 Rosenbüchel, St. Gallen, 2011.