

Objekttyp: **TableOfContent**

Zeitschrift: **Horizons : le magazine suisse de la recherche scientifique**

Band (Jahr): - **(1994)**

Heft 22

PDF erstellt am: **16.07.2024**

Nutzungsbedingungen

Die ETH-Bibliothek ist Anbieterin der digitalisierten Zeitschriften. Sie besitzt keine Urheberrechte an den Inhalten der Zeitschriften. Die Rechte liegen in der Regel bei den Herausgebern.

Die auf der Plattform e-periodica veröffentlichten Dokumente stehen für nicht-kommerzielle Zwecke in Lehre und Forschung sowie für die private Nutzung frei zur Verfügung. Einzelne Dateien oder Ausdrucke aus diesem Angebot können zusammen mit diesen Nutzungsbedingungen und den korrekten Herkunftsbezeichnungen weitergegeben werden.

Das Veröffentlichen von Bildern in Print- und Online-Publikationen ist nur mit vorheriger Genehmigung der Rechteinhaber erlaubt. Die systematische Speicherung von Teilen des elektronischen Angebots auf anderen Servern bedarf ebenfalls des schriftlichen Einverständnisses der Rechteinhaber.

Haftungsausschluss

Alle Angaben erfolgen ohne Gewähr für Vollständigkeit oder Richtigkeit. Es wird keine Haftung übernommen für Schäden durch die Verwendung von Informationen aus diesem Online-Angebot oder durch das Fehlen von Informationen. Dies gilt auch für Inhalte Dritter, die über dieses Angebot zugänglich sind.

Ein Dienst der *ETH-Bibliothek*
ETH Zürich, Rämistrasse 101, 8092 Zürich, Schweiz, www.library.ethz.ch

<http://www.e-periodica.ch>

HORIZONS

Editorial 4

Augusta Raurica 5-7

Du nouveau pour le bois suisse 8-9

A l'Horizon 10-11

Héritage de l'époque glaciaire 12-13

La science du comprimé 14-15

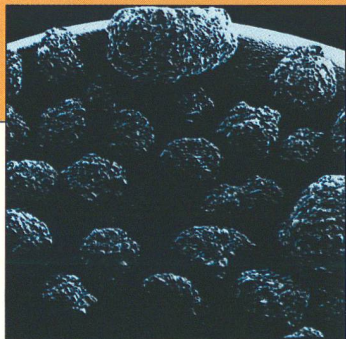
Les premiers pas industriels des céramiques magiques 16-17

World Science : La lumière des Anglais 18

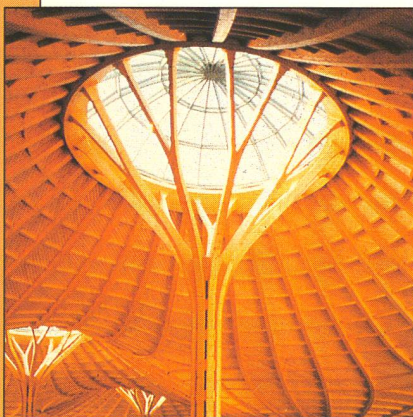
FN-News 19

Couverture:

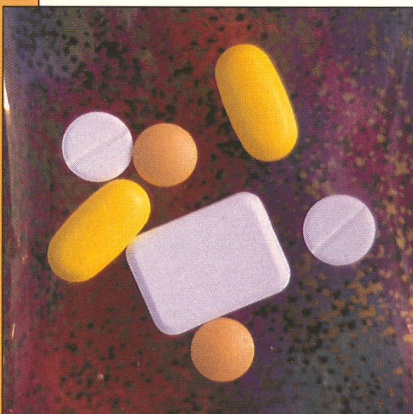
Vus au microscope électronique, des granules de lactose prêts à être agrégés pour former des comprimés. La taille des granules joue un rôle essentiel dans l'efficacité des médicaments (pages 14-15).



L'ancienne ville romaine d'**Augusta Raurica**, située sur le Rhin près de Bâle, est fouillée depuis 400 ans. Les archéologues s'intéressent depuis peu aux dépotoirs de la ville car ce sont des mines d'information sur la vie quotidienne de l'époque.



La **géologie du Quaternaire**, c'est-à-dire l'étude de la dernière période de l'histoire de la Terre, est devenue une discipline «stratégique».

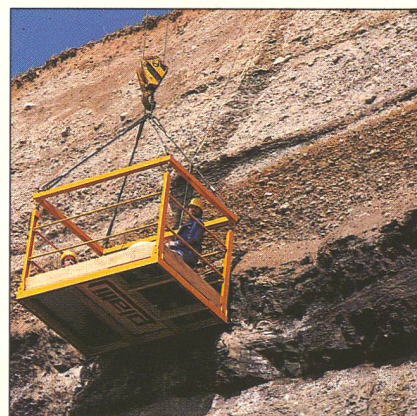


Les **céramiques supraconductrices** ont beaucoup fait parler d'elles en 1986, année de leur découverte. Le Programme national de recherche 30 leur est consacré. Bilan intermédiaire. (Photo: Structure moléculaire d'une céramique supraconductrice)



8-9

Le **bois suisse** est mal exploité. Il possède pourtant de grandes qualités pour la construction – à condition de savoir le sélectionner et de l'assembler avec art.



14-15

Des chercheurs développent une véritable science pour améliorer l'efficacité thérapeutique des **comprimés**. Ils travaillent évidemment à Bâle, haut lieu de la pharmacie.

