

# Cartoon

Objektyp: **Group**

Zeitschrift: **Horizons : le magazine suisse de la recherche scientifique**

Band (Jahr): - **(2007)**

Heft 74

PDF erstellt am: **05.08.2024**

## **Nutzungsbedingungen**

Die ETH-Bibliothek ist Anbieterin der digitalisierten Zeitschriften. Sie besitzt keine Urheberrechte an den Inhalten der Zeitschriften. Die Rechte liegen in der Regel bei den Herausgebern.

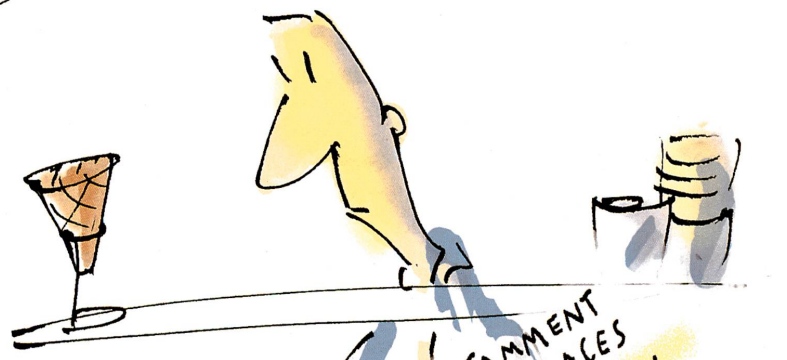
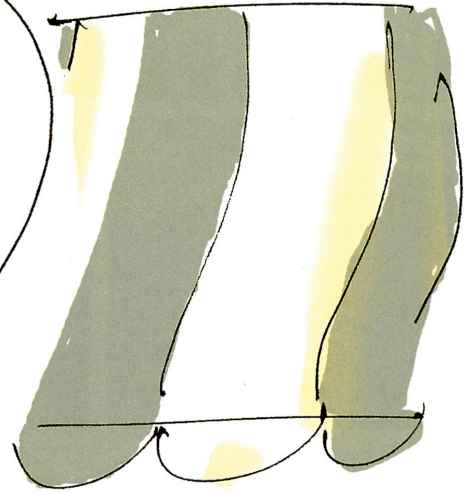
Die auf der Plattform e-periodica veröffentlichten Dokumente stehen für nicht-kommerzielle Zwecke in Lehre und Forschung sowie für die private Nutzung frei zur Verfügung. Einzelne Dateien oder Ausdrucke aus diesem Angebot können zusammen mit diesen Nutzungsbedingungen und den korrekten Herkunftsbezeichnungen weitergegeben werden.

Das Veröffentlichen von Bildern in Print- und Online-Publikationen ist nur mit vorheriger Genehmigung der Rechteinhaber erlaubt. Die systematische Speicherung von Teilen des elektronischen Angebots auf anderen Servern bedarf ebenfalls des schriftlichen Einverständnisses der Rechteinhaber.

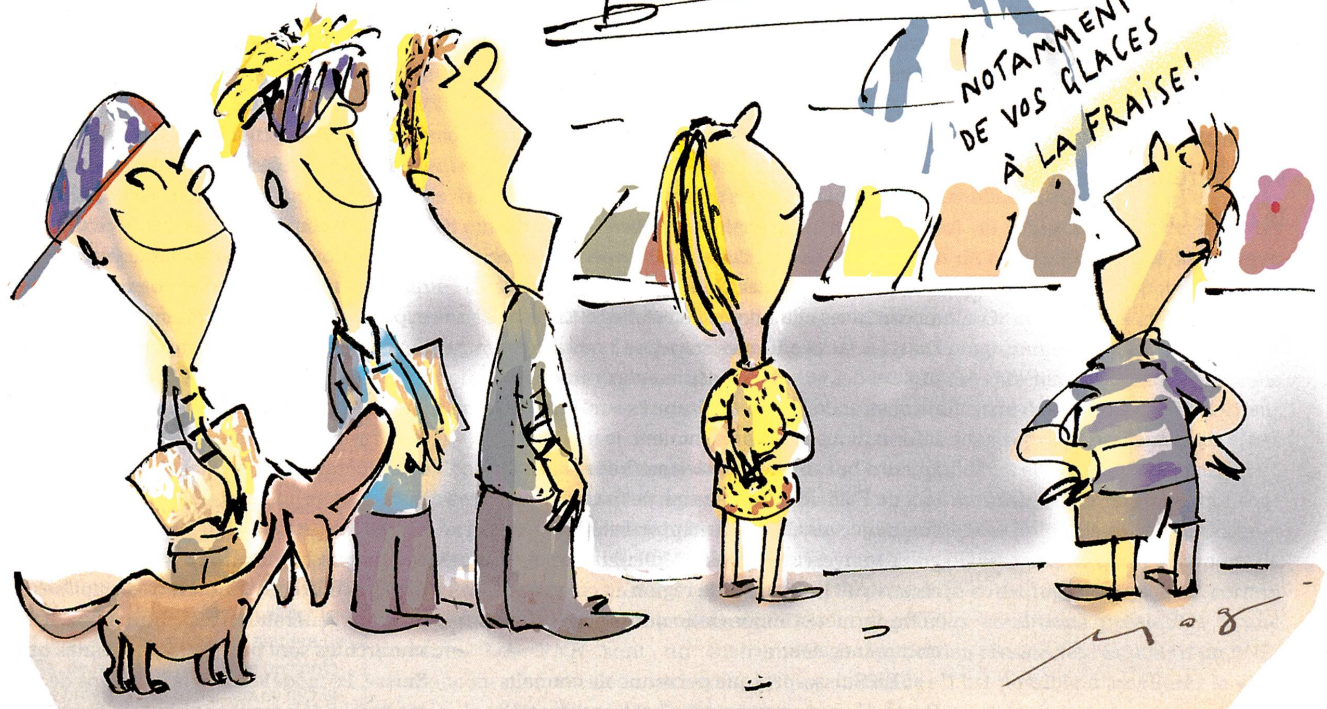
## **Haftungsausschluss**

Alle Angaben erfolgen ohne Gewähr für Vollständigkeit oder Richtigkeit. Es wird keine Haftung übernommen für Schäden durch die Verwendung von Informationen aus diesem Online-Angebot oder durch das Fehlen von Informationen. Dies gilt auch für Inhalte Dritter, die über dieses Angebot zugänglich sind.

NOUS SOMMES ENVOYÉS  
PAR L'INSTITUTE FOR ADVANCED STUDIES  
IN FOOD SCIENCE ET DEVONS TESTER LE  
COEFFICIENT DE FONTE, LA PRESSION  
OSMOTIQUE ET LA RHÉOPEXIE DE  
VOS GLACES !



NOTAMMENT  
DE VOS GLACES  
À LA FRAISE!



Magi Wechsler