

Objektyp: **TableOfContent**

Zeitschrift: **Horizonte : Schweizer Forschungsmagazin**

Band (Jahr): - **(1994)**

Heft 22

PDF erstellt am: **15.08.2024**

### **Nutzungsbedingungen**

Die ETH-Bibliothek ist Anbieterin der digitalisierten Zeitschriften. Sie besitzt keine Urheberrechte an den Inhalten der Zeitschriften. Die Rechte liegen in der Regel bei den Herausgebern. Die auf der Plattform e-periodica veröffentlichten Dokumente stehen für nicht-kommerzielle Zwecke in Lehre und Forschung sowie für die private Nutzung frei zur Verfügung. Einzelne Dateien oder Ausdrucke aus diesem Angebot können zusammen mit diesen Nutzungsbedingungen und den korrekten Herkunftsbezeichnungen weitergegeben werden. Das Veröffentlichen von Bildern in Print- und Online-Publikationen ist nur mit vorheriger Genehmigung der Rechteinhaber erlaubt. Die systematische Speicherung von Teilen des elektronischen Angebots auf anderen Servern bedarf ebenfalls des schriftlichen Einverständnisses der Rechteinhaber.

### **Haftungsausschluss**

Alle Angaben erfolgen ohne Gewähr für Vollständigkeit oder Richtigkeit. Es wird keine Haftung übernommen für Schäden durch die Verwendung von Informationen aus diesem Online-Angebot oder durch das Fehlen von Informationen. Dies gilt auch für Inhalte Dritter, die über dieses Angebot zugänglich sind.

Ein Dienst der *ETH-Bibliothek*  
ETH Zürich, Rämistrasse 101, 8092 Zürich, Schweiz, [www.library.ethz.ch](http://www.library.ethz.ch)

<http://www.e-periodica.ch>



# HORIZONTE

Editorial ..... 4

Augusta Raurica ..... 5-7

Neue Möglichkeiten für  
das Schweizer Holz ..... 8-9

Am Horizont ..... 10-11

Das Erbe  
der Eiszeiten ..... 12-13

In den Tabletten  
steckt auch  
Wissenschaft ..... 14-15

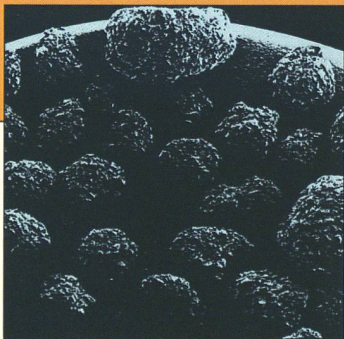
Die Suprakeramik  
unterwegs zur  
industriellen  
Anwendung ..... 16-17

World Science:  
Das Licht der Briten ..... 18

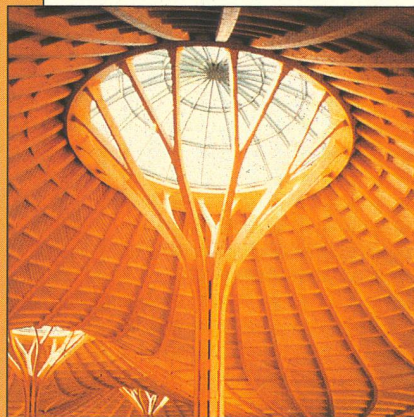
SNF-News ..... 19

## Titelbild:

Milchzuckerkörner als Bestandteile von Tabletten unter dem Elektronenmikroskop. Die Wirksamkeit eines Medikaments hängt wesentlich von der Korngrösse seiner Komponenten ab (Seiten 14-15).

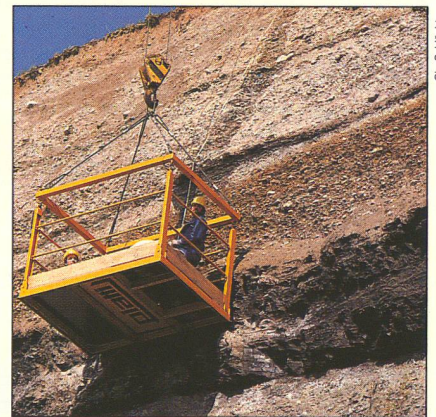


**5-7**  
Seit 400 Jahren werden in Augst – der Römerstadt **Augusta Raurica** unweit Basel – archäologische Ausgrabungen vorgenommen. Neuerdings liefern auch die Abfalldeponien wichtige Hinweise über den Alltag im Altertum.



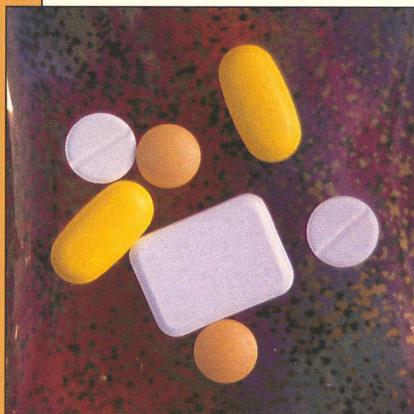
**8-9**

**Schweizer Holz** wird nur schlecht genutzt, obwohl es sich für das Bauwesen ideal eignet – sofern man die besten Stücke auszuwählen und richtig zu verwenden weiss.



**12-13**

**Quartärgeologie** – das Studium des jüngsten Abschnitts unserer Erdgeschichte – ist zu einer für Ökonomie und Ökologie wichtigen Wissenschaft geworden.



**14-15**

Wer die Wirksamkeit von **Tabletten** verbessern will, muss aufwendige Forschung betreiben. Ein Schwerpunkt solcher Arbeiten liegt in der Pharmazie-Hochburg Basel.

**16-17**

**Supraleitendes Keramikmaterial** hat seit 1986, dem Jahr seiner Entdeckung, viel von sich reden gemacht. Hier eine Zwischenbilanz des Nationalen Forschungsprogramms 30, das sich mit diesem Stoff befasst. (Bild: Modellstruktur von Yttrium-Barium-Kupferoxid)

